

Projektname
Projektnummer

Kunde
Ansprechpartner
E-Mail
Telefon

Firma
Ansprechpartner
E-Mail
Telefon

12/12/2025

Seite 1 / 3

Pos. Nr.	Bezeichnung	Art.-Nr.	Anz.	EP / EUR	GP / EUR
----------	-------------	----------	------	----------	----------

Schmutzwasser-Tauchmotorpumpen

AmaDrainer A 411 SD / 35	29128753	1			
--------------------------	----------	---	--	--	--

Ama-Drainer A 411 D / 35

Vertikale, einstufige, voll überflutbare Tauchmotorpumpe in Blockbauweise, IP 68, mit Niveauschaltung und mit einer maximalen Eintauchtiefe von 7 m.

- Anschlussmuffe oder Auslaufkrümmer mit Innengewinde
- 10 m elektrische Anschlussleitung
- mit Schwimmschalter

Betriebsdaten

Fördermedium	: Wasser
Förderstrom Q	:
Förderhöhe H	:
Zulässige Fördermedien-temperatur	: max.40°C im Dauerbetrieb

Antrieb

Betriebsspannung	: 3~ 400 / 50 Hz
Frequenz	: 50 Hz
Anschlussleistung P1	: 1,541 kW
Motornennleistung P2	: 1,1 kW
Nennstrom	: 2,50 A
Schutzart	: IP68
Motorwicklung gemäß	: IEC 60038
Motorausführung gemäß	: EN 60043 T1/IEC 34-1
Wärmeklasse	: F
Einschaltart	: Direkt

Pumpensteuerung durch integrierten Schwimmschalter

Werkstoffe

Pumpengehäuse	: Chromnickelstahl (1.4301)
Saugdeckel	: Chromnickelstahl (1.4301)
Laufrad	: Polyamid (PA)
Pumpenfuss	: Polypropylen (PP)
Rotorwelle	: Chromstahl (1.4021)

Projektname
Projektnummer

Kunde
Ansprechpartner
E-Mail
Telefon

Firma
Ansprechpartner
E-Mail
Telefon

12/12/2025

Seite 2 / 3

Pos. Nr.	Bezeichnung	Art.-Nr.	Anz.	EP / EUR	GP / EUR
	Abmessungen				
	Kugeldurchgang	: 35 mm			
	Druckseite	: DN 40			
	Länge	: 300 mm			
	Breite	: 280 mm			
	Höhe	: 440 mm			
	Bestellinformationen				
	Hersteller	: KSB			
	Baureihe/ Baugröße	: Ama-Drainer A 411 D / 35			
	Materialpreisgruppe	: 32			
	Gewicht	: 16,1 kg			
	Artikelnummer	: 29128753			

Datenblatt: Pumpendaten

Projektname
Projektnummer

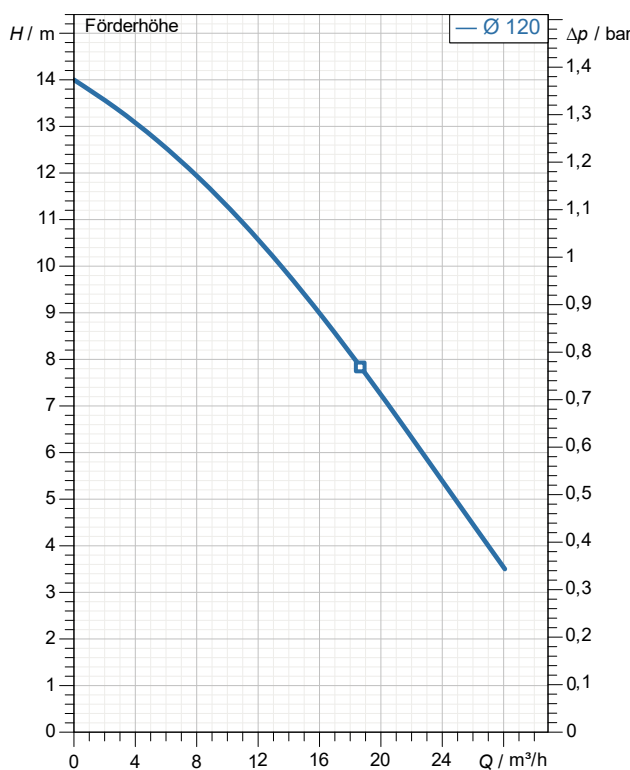
Pos.-Nr.
Bauart **Schmutzwasser-Tauchmotorpumpen**
Typ / Bezeichnung **AmaDrainer A 411 SD / 35**

Kunde
Ansprechpartner
E-Mail
Telefon

Firma
Ansprechpartner
E-Mail
Telefon

12/12/2025

Seite 3 / 3



Vorgabedaten

Förderstrom
Gesamtförderhöhe
Geodätische Höhe
Fördermedium **Wasser**
Mediumtemperatur **20 °C**

Pumpendaten

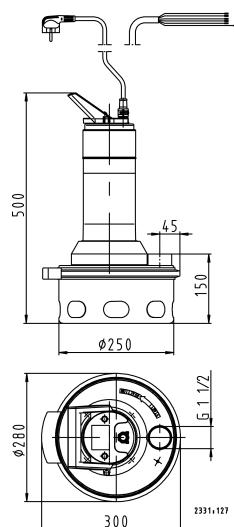
Hersteller **KSB**
Typ **AmaDrainer A 411 SD / 35**
Bauart **Schmutzwasser-Tauchmotc**
Ausführung **Einzelpumpe**
Anzahl der Pumpen **1**
Reservepumpe **Nein**
Max. Mediumtemperatur **40 °C**

Hydraulische Daten (Betriebspunkt)

Förderstrom
Förderhöhe

Werkstoff / Dichtung

Pumpengehäuse **CrNi-Stahl 1.4301**
Spiralgehäuse **ACRYLNITRIL-BUTADIEN-STYROL**
Welle **Chrom-Stahl 1.4021+QT800**
Lauftrad **POLYAMID (PA)**
O-Ring **Nitrilkautschuk NBR**
Schwimm-Schalter **POLYPROPYLEN (PP)**



Abmessungen

Anschlussnorm Druckseite **DN 40**

Motorbemessungsdaten

Leistungsaufnahme (P1) **1,54 kW**
Bemessungsleistung (Pn) **1,1 kW**
Drehzahl **2.800 1/min**
Bemessungsspannung **400 V**
Bemessungsstrom (In) **2,5 A**

Artikel-Info

Identnummer **29128753**
Gewicht **16,1 kg**
Bruttopreis **1.946,91 EUR**
PL **12/12/2025**
Preisgruppe **32**