

Etanorm 100-080-250 GG
 ETN 100-080-250-GGSAA10 GSFIJ2AHB

Betriebspunkt 1 Dimensionierender Betriebspunkt

Betriebsbedingungen (Anfrage)

Angestrebter Förderstrom		ermittelter Dampfdruck	0,0234 bar.a
Angestrebte Förderhöhe		mindestens erforderlicher Zulaufdruck	-0,3 bar
Medium	Wasser	spezifizierte Umgebungstemperatur	20 °C
Mediumvariante	sauberes Wasser	Aufstellungshöhe über Meeresniveau	1.000 m
spezifizierte Medientemperatur	20 °C		
Dichte Fördermedium	998 kg/m ³		
kinematische Viskosität Medium	1 mm ² /s		

Betriebsbedingungen

Förderstrom	3.170,2 l/min	maximal aufgenommene Leistung im Betriebspunkt	61 kW
Minimal zulässiger Förderstrom	544,2 l/min	Maximal aufgenommene Leistung / Kurve	75,93 kW
Förderhöhe	95,41 m	Pumpendrehzahl	2.981 1/min
Förderhöhe im Nullpunkt	105,69 m	Austrittsdruck-max.	10,34 bar
Wirkungsgrad Pumpe	80,9 %		
NPSH erforderlich	5,73 m		

Pumpenausführung

Lieferumfang Pumpe, den KSB liefert	Pumpe mit freiem Wellenende	Netzspannung	400 V
Pumpennorm	EN 733	Netzfrequenz	50 Hz
Wellenachslage	horizontal	Mindestwirkungsgradindex MEI	0,7
Pumpenbauart	Grundplattenmontage	Minimal zulässige Mediumtemperatur	0 °C
Pumpensystemausführung	Einzelanlage	Maximal zulässige Mediumtemperatur	60 °C
Ausführung medienberührte Teile	Frei von lackbenetzungsstörenden Substanzen	Anzahl Stufen, einströmig	1
Pumpendrehrichtung vom Gehäuse aus gesehen	Links	Spaltringform Saugseite	glatt
Lauftraddurchmesser D2	266 mm	Spaltringform Druckseite	glatt
Laufradform	Radial geschlossen Mehrkanal	Einbauraum Gehäusedeckel	konisch (A Deckel)
Freier Durchgang	15,8 mm	Lagerträgergröße / Welleneinheit	35
Muttersicherung für Laufrad	Nein	Bauform Lagerträger	Lagerträger
Rotationsbremse	Nein	Lagerträgerausführung	mittel
		Pumpe-Lagerart Pumpenseite	Wälzlager
		Pumpe-Lagerart Motorseite	Wälzlager
		Schmierart	Fettschmierung
		Lagerdichtung Pumpe	V-Ring
		Richtlinie Pumpe	CE



Etanorm 100-080-250 GG
 ETN 100-080-250-GGSAA10 GSFIJ2AHB

Hauptanschlüsse Pumpe

Nennweite Saugstutzen	DN 100	Nennweite Druckstutzen	DN 80
Nenndruck Saugstutzen	PN 16	Nenndruck Druckstutzen	PN 16
Saugstutzenstellung	axial	Druckstutzenstellung	0 Grad
Saugstutzenausführung nach	EN1092-2	Druckstutzenausführung nach	EN1092-2
Saugflansch gebohrt nach	EN1092-2	Druckflansch gebohrt nach	EN1092-2
Dichtleistenform Eintritt	Dichtleiste (B,RF)		
Dichtleistenform Austritt	Dichtleiste (B,RF)		

Hilfsanschlüsse Pumpe

6B Förderflüssigkeit Entleerung	G 3/8 gebohrt und verschlossen	1M Druckmessgerät Druckstutzen	ohne ohne
6D Förderflüssigkeit Auffüllen und Entlüften	G 3/8 gebohrt und verschlossen	1M Druckmessgerät Saugstutzen	ohne ohne
8B Leckageflüssigkeit Ablass	G 1/2 gebohrt		

Wellendichtung

Wellendichtungsausführung	EGLRD A-Deckel	Dichtungscode	Code 10
Fahrweise der Gleitringdichtung (Funktion)	API-Plan 03	Wellendichtungshersteller produktseitig	KSB-Wahl
ermittelter Druck	0,31 bar	Gleitringdichtungstyp produktseitig	1
Dichtungsraum		Werkstoff Wellendichtung produktseitig	Q1Q1X4GG

Etanorm 100-080-250 GG

ETN 100-080-250-GGSAA10 GSFIJ2AHB

Werkstoffe

Werkstoff Spiralgehäuse (102)	EN-GJL-250/A48 CL 35B	Werkstoff Schrauben Strömungsgehäuse (902.01)	8.8
Werkstoff Gehäusedeckel (161)	EN-GJL-250/A48 CL 35B	Werkstoff Verschlusschraube Strömungsgehäuse	ST
Werkstoff Welle	C45+N	Werkstoff statische Dichtung	A4/AISI 316
Werkstoff Laufrad (230)	EN-GJL-250/A48 CL 35B	Verschlusschraube Spiralgehäuse	
Werkstoff Spaltring saugseitig (502.01)	JL/GUSSEISEN LAMELLENGRAFIT	Werkstoff Mutter Laufradbefestigung (920.95)	(ST)
Werkstoff Spaltring druckseitig (502.02)	JL/GUSSEISEN LAMELLENGRAFIT	Werkstoff Passfeder	C45+C/A311 GR 1045 CLASS A
Werkstoff Wellenschutzhülse (523)	(CRNIMO ST INT)		
Werkstoff Lagerträger (330)	EN-GJL-250/A48 CL 35B		
Werkstoff statische Dichtung Druckdeckel	DPAF DW001		

Antrieb

Elektromotor	Nein	Bemessungsdrehzahl Motor	2.975 1/min
Antriebskonzept	mit E-Antrieb	Motorpolzahl	2
Antriebsnorm mechanisch	IEC	Bemessungsleistung Motor	90 kW
Antriebsnorm elektrisch	IEC		
Motorbauform	IM B3 (IM1001) IEC 60034-7		
Motorbaugröße	280M		

Anstrich

Aggregat

Oberflächenvorbereitung	frei von Schmutz, Fett, Rost
Qualität Grundbeschichtung	Hydro-Tauchgrundierung, wasserverdünnbar
Schichtdicke Grundbeschichtung	60 µm
Qualität Deckbeschichtung	Acrylat-Dispersion wasserv.
Schichtdicke Deckbeschichtung	40 µm
Farbton Deckbeschichtung	RAL5002 Ultramarinblau

Verpackung

Geeignet für Transport	LKW-Transport
Geeignet für Lagerung	Innenlagerung
Verpackungsklasse	KSB-Wahl(A0)

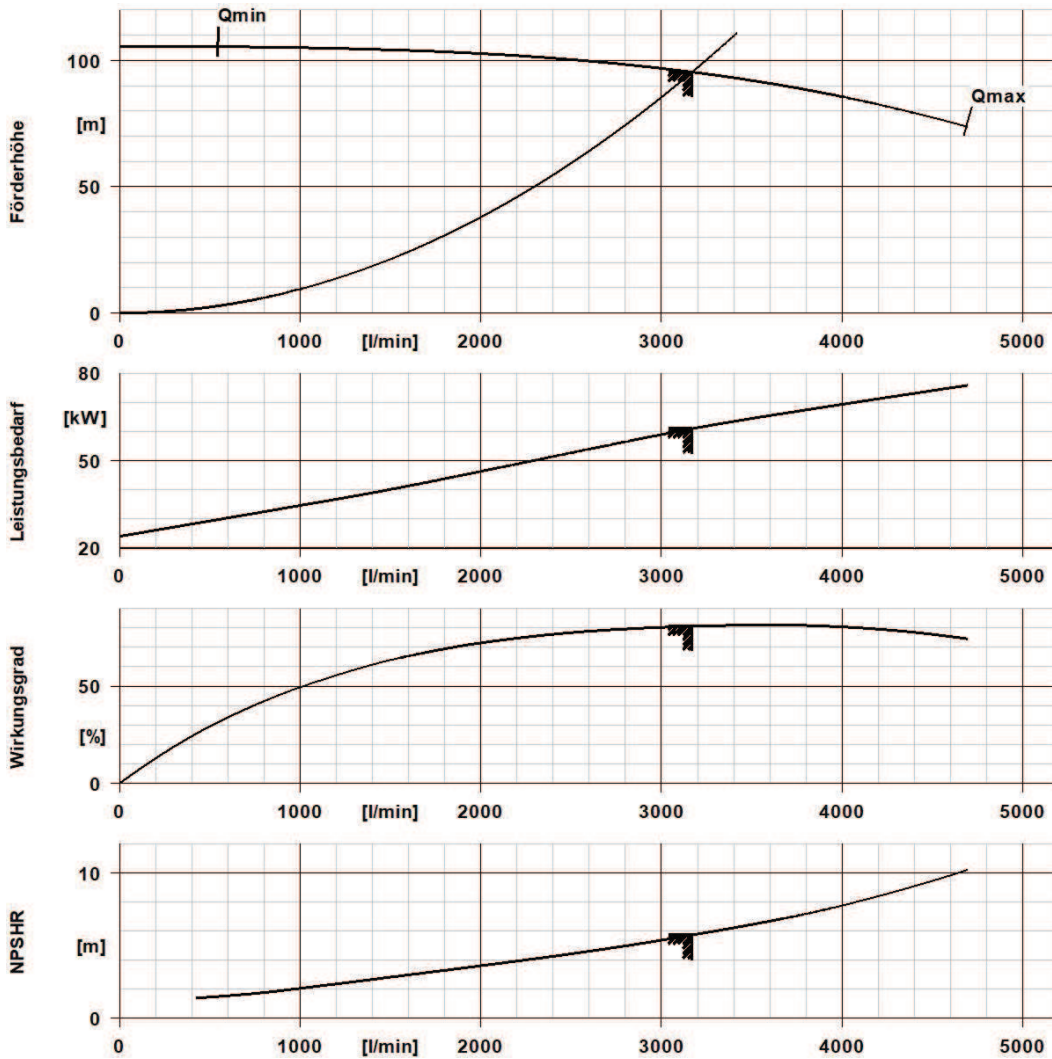
Typenschilder

Typenschild Duplikat	Nein
----------------------	------

Kennlinie (Pumpe)



Etanorm 100-080-250 GG ETN 100-080-250-GGSAA10 GSFIJ2AHB

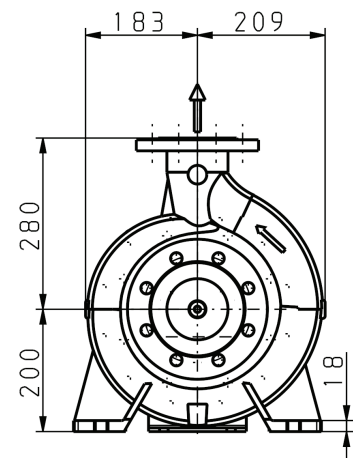
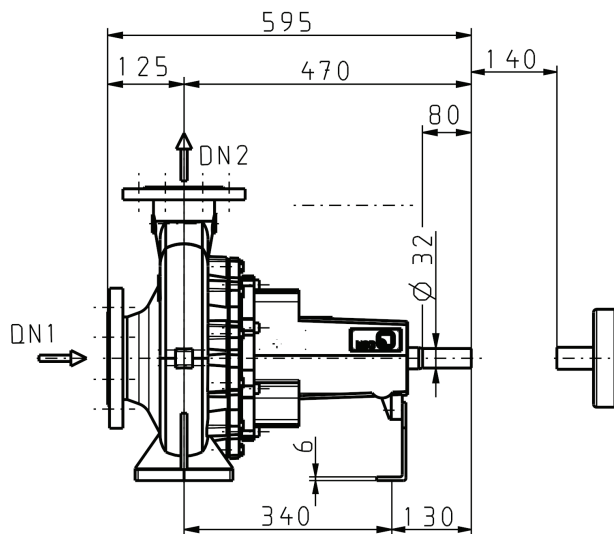
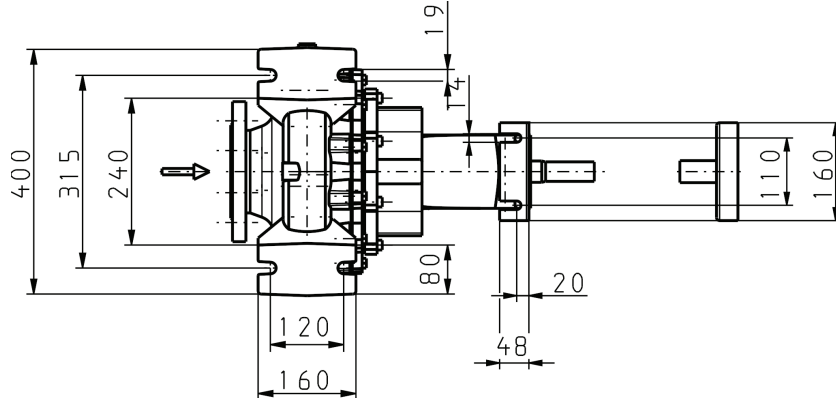


Kurven Daten

Pumpendrehzahl	2.981 1/min	Wirkungsgrad Pumpe	80,9 %
Dichte Fördermedium	998 kg/m ³	Mindestwirkungsgradindex MEI	0,7
kinematische Viskosität Medium	1 mm ² /s	maximal aufgenommene Leistung im Betriebspunkt	61 kW
Förderstrom	3.170,2 l/min	NPSH erforderlich	5,73 m
Förderhöhe	95,41 m	Hydraulischer Laufraddurchmesser	265,6 mm
		Hydraulikberechnung gemäß Norm/Klasse	EN ISO 9906 Klasse 3B

Gemäß EN ISO 9906, §4.4.2 (Wellenleistungsaufnahme unter 10 kW)

Etanorm 100-080-250 GG
 ETN 100-080-250-GGSAA10 GSFIJ2AHB



Darstellung ist nicht maßstäblich.

Maße in mm

Motor

Bemessungsleistung Motor 90 kW
 Bemessungsdrehzahl Motor 2.975 1/min

Anschlüsse

Nennweite Saugstutzen DN 100
 Saugflansch gebohrt nach EN1092-2
 Nennweite Druckstutzen DN 80
 Druckflansch gebohrt nach EN1092-2
 Nenndruck Saugstutzen PN 16
 Nenndruck Druckstutzen PN 16

Gewicht netto

Gesamtgewicht Pumpe 90,9 kg

Rohrleitungen spannungsfrei anschließen

Plan für Zusatzanschlüsse siehe extra Zeichnung

Aufstellungsplan



Seite: 2 / 2

Etanorm 100-080-250 GG

ETN 100-080-250-GGSAA10 GSFIJ2AHB

Zulässige Maßabweichung für Achshöhen: DIN 747

Maße ohne Toleranzangabe, mittel nach: ISO 2768-m

Anschlussmaße für Pumpen: EN735

Maße ohne Toleranzangabe - Schweißteile: ISO 13920-B

Maße ohne Toleranzangabe - Graugussteile: ISO 8062-CT9