

MovitecV F040/02-B1X53ES132A5VW

Hochdruck Inline Pumpe

Betriebsdaten

Fördermedium	Wasser	Förderstrom	37,47 m³/h
	sauberes Wasser	Förderhöhe	42,52 m
Detaillierte Angaben zum Fördermedium	Chemisch und mechanisch die Werkstoffe nicht angreifend	Wirkungsgrad	74,9 %
Maximale Umgebungslufttemperatur	20,0 °C	Leistungsbedarf	5,78 kW
Minimale Umgebungslufttemperatur	20,0 °C	Pumpendrehzahl	2943 1/min
Temperatur Fördermedium	20,0 °C	NPSH erforderlich	2,90 m
Mediumdichte	998 kg/m³	zulässiger Betriebsdruck	16,00 bar.r
Viskosität Fördermedium	1,00 mm²/s	Enddruck	4,16 bar.r
Zulaufdruck max.	0,00 bar.r	Nullpunktförderhöhe	51,92 m
Massenstrom	10,39 kg/s	Min. zul. Förderstrom für stabilen Dauerbetrieb	3,75 m³/h
Max. Leistung für Kennlinie	6,56 kW	Min. zul. Massenstrom für stabilen Dauerbetrieb	1,04 kg/s
Max. zul. Massenstrom	15,19 kg/s		
Ausführung	Einzelpumpe 1 x 100 %		
			Toleranzen gemäss ISO 9906 Klasse 3B; kleiner 10 kW gemäss § 4.4.2

Ausführung

Pumpennorm	KSB Hochdruck-Inline-Pumpe, internationale Ausführung	WellendichtungsHersteller	DP
		Wellendichtungsart	EMG-AC
		Werkstoffcode	BQ7EGG-Y10-DW001
		Dichtungscode	53
		Fahrweise	I Einfachwirkende GLRD (innere Zirkulation)
Movitec 40 ist nicht standard geeignet für den Ersatz der bisherigen Pumpengröße 45 infolge anderer, Wettbewerbsgleiche, Gehäuseabmessungen.		Vorausgesetzt wird Medium ohne Feststoffe	
Ausführung	Blockbauweise	Dichtungseinbauraum	Standard Dichtungsraum
Aufstellart	Vertikal	Berührungsschutz	mit
Saugstutzen Nennweite	DN 80	Laufdurchmesser	125,0 mm
Saugstutzen Nenndruck	PN 25	Drehrichtung von Antriebsseite	Rechts im Uhrzeigersinn
Saugstutzen Stellung	90° (rechts)	Farbe	Graphitschwarz (RAL 9011)
Flanschnorm Druckstutzen	EN 1092-2		
Druckstutzen Nennweite	DN 80		
Druckstutzen Nenndruck	PN 25		
Druckstutzen Stellung	270° (links 90°)		
Rundflansch (F)			
Wellendichtung	Einfachwirkende GLRD		

MovitecV F040/02-B1X53ES132A5VW

Hochdruck Inline Pumpe

Antrieb, Zubehör

Antriebstyp	Elektromotor	Isolierstoffklasse	F nach IEC 34-1
Antriebsnorm mech.	IEC	Motorschutzart	IP55
Motorfabrikat	KSB (DMW)	Cosphi bei 4/4 Last	0,90
Bereitstellung Antrieb durch	Standardmotor liefert KSB - montiert KSB	Motorwirkungsgrad bei 4/4 Last	0,9 %
Bauform	V1	Temperaturfühler	3 Kaltleiter
Motorgröße	132S	Klemmenkastenstellung	90° (rechts)
Effizienzklasse	Effizienzklasse IE3 gem. IEC60034-30-1	Wicklung	400 / 690 V
Motordrehzahl	2943 1/min	Motorpolzahl	2
Frequenz	50 Hz	Festlager verstärkt	axial
Bemessungsspannung	400 V	Schaltart	Dreieck
Motorbemessungsleist. P2	7,50 kW	Motor Kühlmethode	Oberflächenkühlung
Leistungsgrenze P2max	8,63 kW	Motorwerkstoff	Aluminium
vorhandene Reserve	49,14 %	Fu-Betrieb zugelassen	geeignet für FU-Betrieb
Motornennstrom	13,4 A	Schalldruckpegel des Motors	68 dBa
Anlaufstromverhältnis IA/IN	8,8		

Werkstoffe V

Pumpenmantel (10-6)	CrNi-Stahl 1.4301	O-Ring (412)	EPDMzugelassen nach WRc / ACS
Pumpengehäuse (101)	CrNi-Stahl 1.4308	Dichtungsdeckel (471)	CrNi-Stahl 1.4308
Stufengehäuse (108)	CrNi-Stahl 1.4301	Lagerhuelse (529)	Wolframkarbid
Deckel (160)	CrNi-Stahl 1.4301	Flansch (723)	Sphäroguss EN-GJS-400-15
Leitrad (171)	CrNi-Stahl 1.4301	Grundplatte (890)	Sphäroguss EN-GJS-400-15
Welle (210)	Chrom-Stahl 1.4057+QT800	Verschlussschraube (903)	CrNi-Stahl 1.4301
Lauftrad (230)	CrNi-Stahl 1.4301	Verbindungsschraube (905)	Chrom-Stahl 1.4057+QT800
Antriebslaterne (341)	Sphäroguss EN-GJS-400-15	Mutter (920)	CrNi-Stahl 1.4301

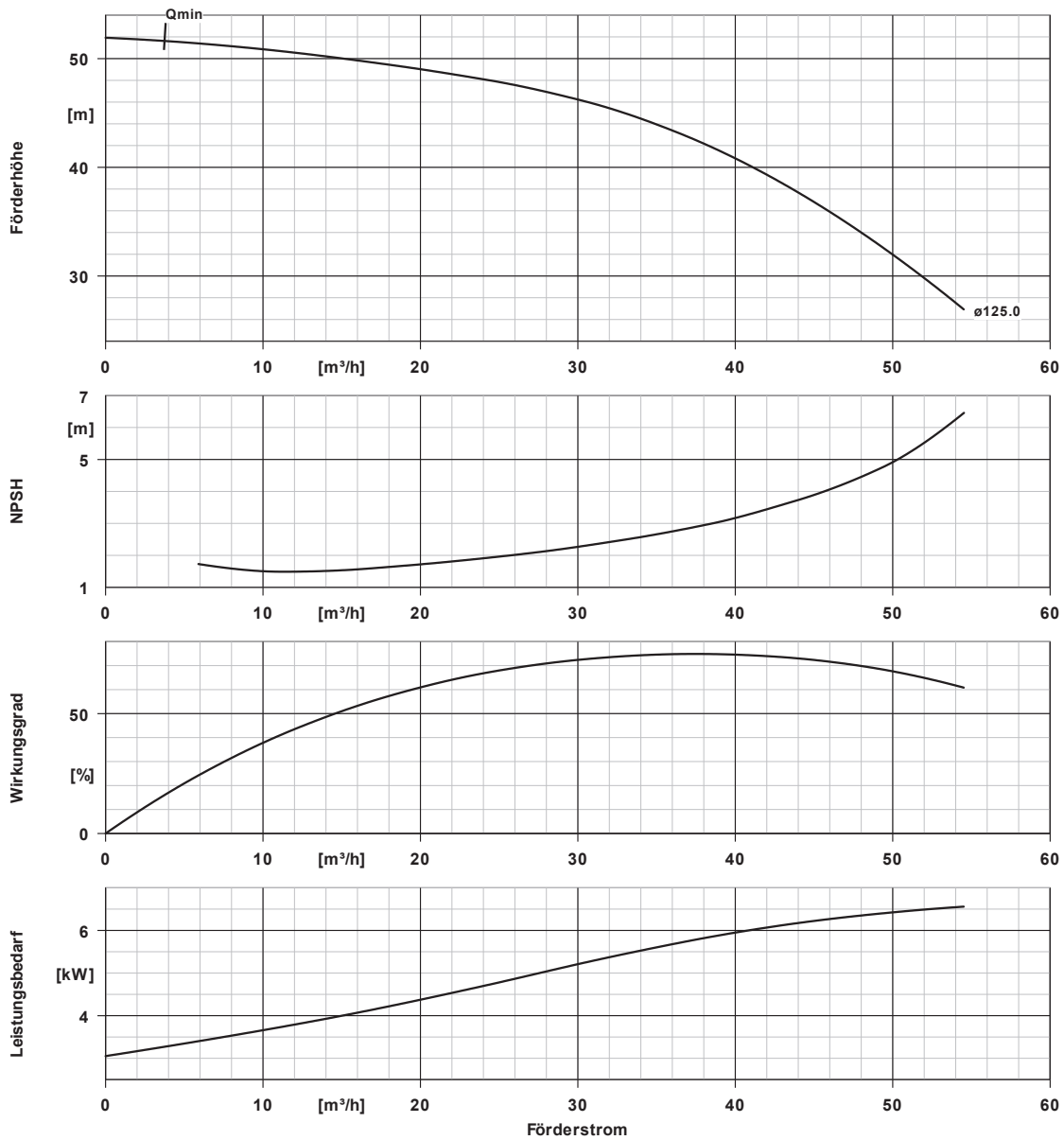
Verpackung

Verpackungsklasse	A0 Verpackung nach KSB- Wahl	Verpackung für Transport	LKW
Verpackung für Lagerung	Innen		

Typenschilder

Typenschild Sprache	sprachneutral
---------------------	---------------

MovitecV F040/02-B1X53ES132A5VW
Hochdruck Inline Pumpe

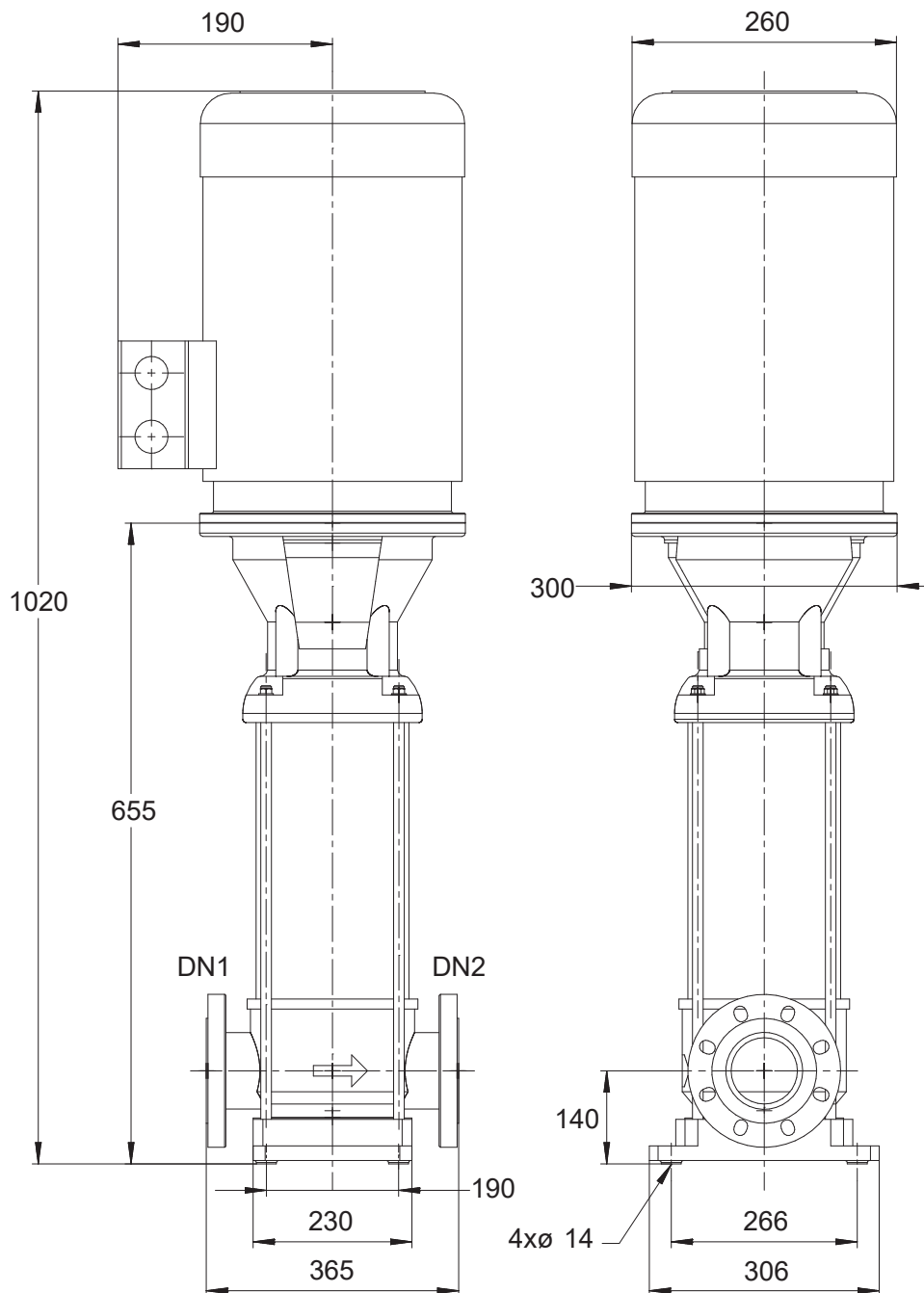


Kurvendaten

Drehzahl	2943 1/min	Leistungsbedarf	5,78 kW
Mediumdichte	998 kg/m^3	NPSHR	2,90 m
Viskosität	1,00 mm^2/s	Kurvennummer	MovitecB40_2pol_50Hz/2
Förderstrom	37,47 m^3/h	Effektiver	125,0 mm
Förderhöhe	42,52 m	Laufreddurchmesser	
Wirkungsgrad	74,9 %	Abnahmenorm	Toleranzen gemäss ISO 9906 Klasse 3B; kleiner 10 kW gemäss § 4.4.2

MovitecV F040/02-B1X53ES132A5VW

Hochdruck Inline Pumpe



MovitecV F040/02-B1X53ES132A5VW
Hochdruck Inline Pumpe

Motor

Motorfabrikat	KSB (DMW)
Motorgröße	132S
Leistung Motor	7,50 kW
Motorpolzahl	2
Drehzahl	2943 1/min
Lage Klemmenkasten	90° (rechts) vom Antrieb aus gesehen
Axiallagergehäuse	Nein

Anschlüsse

Saugstutzen Nennweite DN1	DN 80 / EN 1092-2
Druckstutzen Nennweite DN2	DN 80 / EN 1092-2
Nenndruck saugs.	PN 25
Nenndruck drucks.	PN 25
Rundflansch (F)	

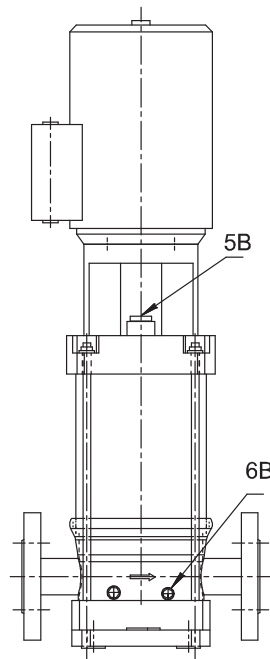
Gewicht netto

Pumpe	77 kg
Motor	54 kg
Summe	131 kg

Rohrleitungen spannungsfrei anschließen

Plan für Zusatzanschlüsse siehe extra Zeichnung.

MovitecV F040/02-B1X53ES132A5VW
Hochdruck Inline Pumpe



Anschlüsse

5B Entlüftung

6B Förderflüssigkeit-Entleerung

G 3/8

G 1/4

Mit Entlüftungstopfen verschlossen.

Geböhrt und verschlossen.