

**VAB 100-080-210 1852MI H1 MECCOXOA**  
Niederdruckkreiselpumpe

**Betriebsdaten**

Angefragter Förderstrom	36,00 m³/h	Förderstrom	36,00 m³/h
Fördermedium	Wasser sauberes Wasser	Förderhöhe	58,08 m
	Chemisch und mechanisch die Werkstoffe nicht angreifend	Wirkungsgrad	35,8 %
Umgebungslufttemperatur	20,0 °C	Leistungsbedarf	15,88 kW
Temperatur Fördermedium	20,0 °C	Pumpendrehzahl	2954 1/min
Mediumdichte	998 kg/m³	NPSH erforderlich	0,60 m
Viskosität Fördermedium	1,00 mm²/s	zulässiger Betriebsdruck	10,00 bar.r
		Enddruck	5,68 bar.r
Zulaufdruck max.	0,00 bar.r	Min. zul. Massenstrom für stabilen Dauerbetrieb	4,69 kg/s
Massenstrom	9,98 kg/s	Nullpunktförderhöhe	58,61 m
Max. Leistung für Kennlinie	27,99 kW	Max. zul. Massenstrom	54,35 kg/s
Min. zul. Förderstrom für stabilen Dauerbetrieb	16,92 m³/h	Ausführung	Einzelpumpe 1 x 100 %

**Ausführung**



Die Pumpe entspricht den Vorschriften der EGV 1935/2004

Ausführung	Blockbauweise	Federabdeckung	geschlossen
Aufstellart	Horizontal	Werkstoffcode	BQ1EGG
Saugstutzen Nennweite	DN 100	Dichtungscode	H1
Saugstutzen Nenndruck	PN 10	Fahrweise	I Einfachwirkende GLRD (innere Zirkulation)
Saugstutzen Stellung	axial	Dichtungseinbauraum	Standard Dichtungsraum
Anschlussnorm	DIN 11851 (Milchrohrgewinde)	Laufreddurchmesser	210,0 mm
Druckstutzen Nennweite	DN 80	Freier Durchgang	15,0 mm
Druckstutzen Nenndruck	PN 10	Drehrichtung von Antriebsseite	Rechts im Uhrzeigersinn
Druckstutzen Stellung	oben (0°/360°)	Silikonfreie Ausführung	Ja
Wellendichtung	Einfachwirkende GLRD	Lagerträgerausführung	Blockbauweise
Hersteller	Roten	Lagerart	Wälzlager
Typ	EHC	Schmierart Antriebsseite	Fett
Gleitringdichtungsart	Entlastet	Farbe	Weißaluminium (ähnlich RAL 9006)
Drehrichtung	Unabhängig	Stütz- bzw. Motorfuß	Motorfuß
		Motorhaube	ohne
		Oberflächengüte	3.2 µm
		mediumberührte Teile	

**VAB 100-080-210 1852MI H1 MECCOXOA**

Niederdruckkreiselpumpe

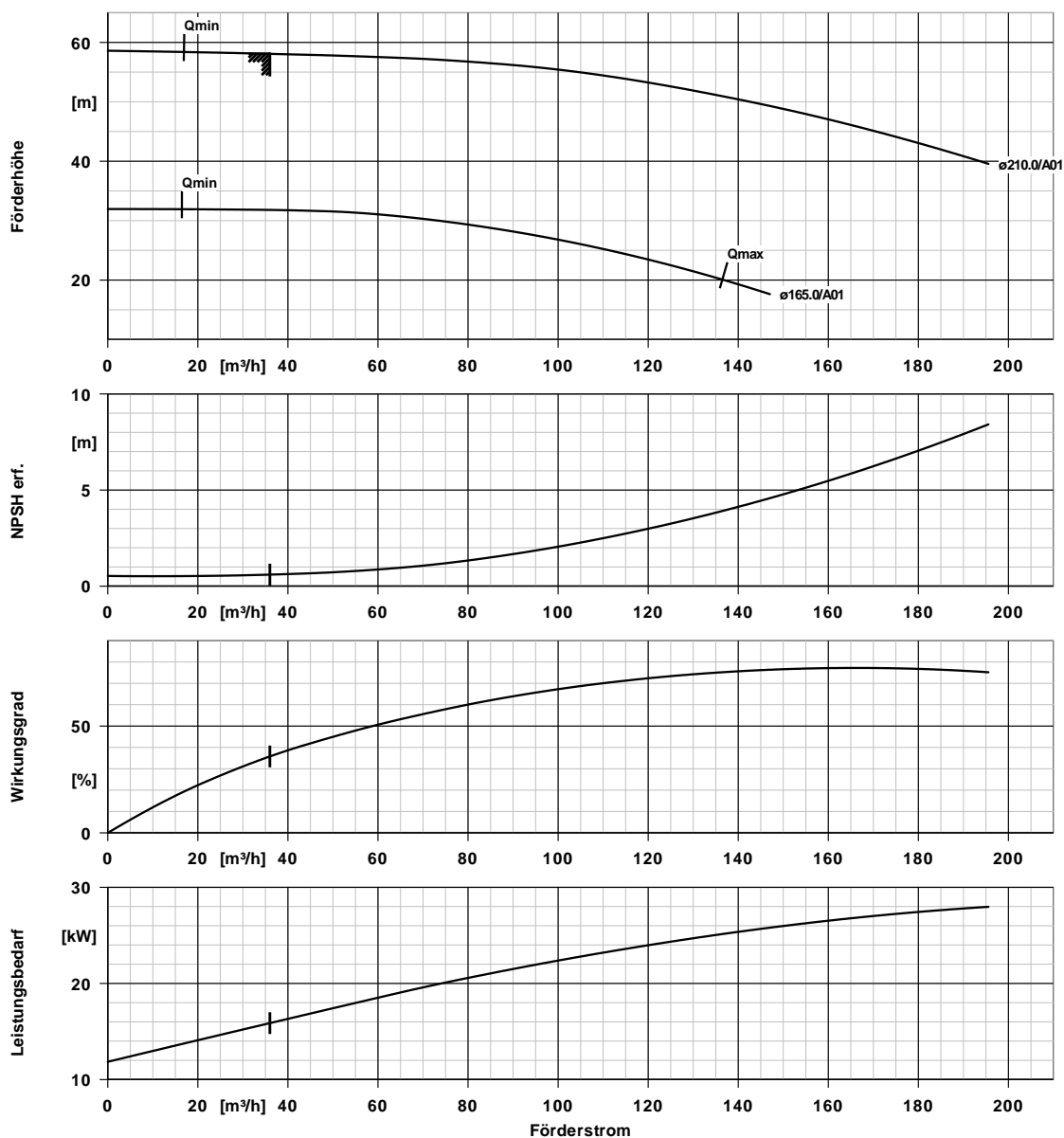
**Antrieb, Zubehör**

Antriebstyp	Elektromotor	Isolierstoffklasse	F nach IEC 34-1
Antriebsnorm mech.	IEC	Motorschutzart	IP55
Motorfabrikat	KSB-Motor	Cosphi bei 4/4 Last	0,77
Bereitstellung Antrieb durch	Standardmotor liefert KSB - montiert KSB	Motorwirkungsgrad bei 4/4 Last	92,4 %
Bauform	V15	Temperaturfühler	3 Kaltleiter
Motorgröße	160L	Klemmenkastenstellung	0°/360° (oben)
Effizienzklasse	Effizienzklasse IE3 gem. IEC60034-30-1	Wicklung	400 / 690 V
Motordrehzahl	2954 1/min	Motorpolzahl	2
Frequenz	50 Hz	Schaltart	Dreieck
Bemessungsspannung	400 V	Motor Kühlmethode	Oberflächenkühlung
Motorbemessungsleist. P2	18,50 kW	Motorwerkstoff	Aluminium
vorhandene Reserve	16,53 %	Fu-Betrieb zugelassen	geeignet für FU-Betrieb
Motornennstrom	35,6 A	Schalldruckpegel des Motors	74 dBa
Anlaufstromverhältnis IA/IN	9,5		

**Werkstoffe C**

Ringgehäuse (103)	Rostfreier Stahl 1.4409	Spannring (515)	CrNi-Stahl 1.4301
Druckdeckel (163)	Rostfreier Stahl 1.4409	Abdeckplatte (68-3)	CrNi-Stahl 1.4301
Welle (210)	CrNiMo-Stahl 1.4404	Motorhaube (683)	ohne
Laufgrad (230)	Rostfreier Stahl 1.4409	Laufgradmutter (922)	CrNiMo-Stahl 1.4404
O-Ring (412)	EPDM 70 FDA		

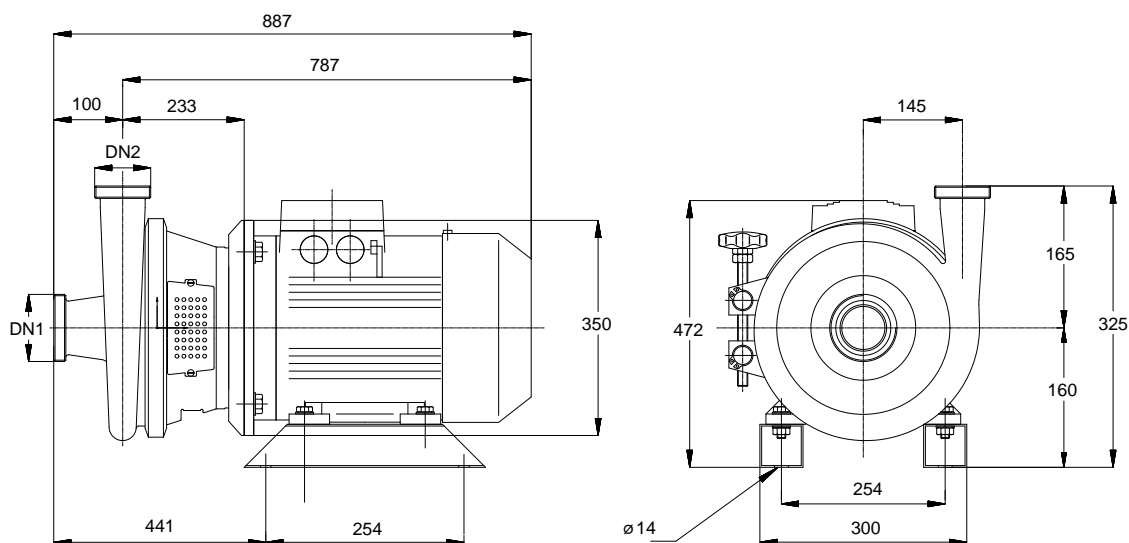
## VAB 100-080-210 1852MI H1 MECCOXOA Niederdruckkreiselpumpe



### Kurvendaten

Drehzahl	2954 1/min	Wirkungsgrad	35,8 %
Mediumdichte	998 $kg/m^3$	Leistungsbedarf	15,88 kW
Viskosität	1,00 $mm^2/s$	NPSH erforderlich	0,60 m
Förderstrom	36,00 $m^3/h$	Kurvenummer	VA-80210-2900
Angefragter Förderstrom	36,00 $m^3/h$	Effektiver	210,0 mm
Förderhöhe	58,08 m	Lafraddurchmesser	

## VAB 100-080-210 1852MI H1 MECCOXOA Niederdruckkreiselpumpe



Darstellung ist nicht maßstäblich

Maße in mm

### Motor

Motorfabrikat	KSB-Motor
Motorgröße	160L
Leistung Motor	18,50 kW
Motorpolzahl	2
Drehzahl	2954 1/min
Lage Klemmenkasten	0°/360° (oben) vom Antrieb aus gesehen

### Anschlüsse

Saugstutzen Nennweite DN1	DN 100 / DIN 11851 (Milchrohrgewinde)
Druckstutzen Nennweite DN2	DN 80 / DIN 11851 (Milchrohrgewinde)
Nenndruck saugs.	PN 10
Nenndruck drucks.	PN 10

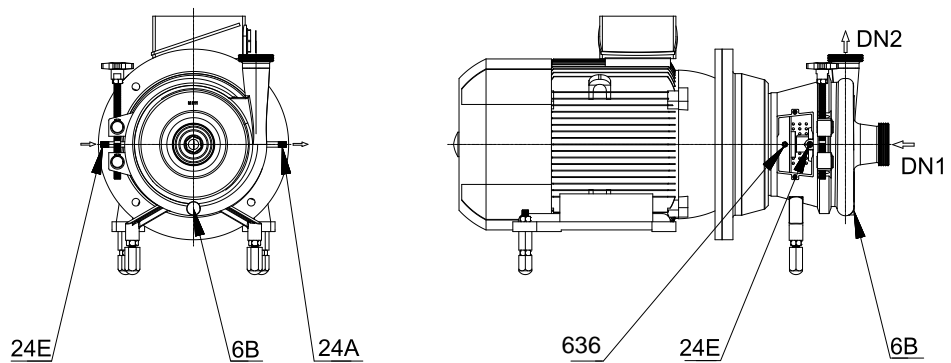
### Gewicht netto

Pumpe	53 kg
Motor	108 kg
Summe	161 kg

Rohrleitungen spannungsfrei anschließen

Plan für Zusatzanschlüsse siehe  
extra Zeichnung.

**VAB 100-080-210 1852MI H1 MECCOXOA**  
Niederdruckkreiselpumpe



## Anschlüsse

6B Förderflüssigkeit-Entleerung	G 3/8	Nicht ausgeführt
24E/24A Quenchflüssigkeit Ein/Aus	G 1/4	Nicht ausgeführt
10E/10A Sperrflüssigkeit Ein/Aus	G 1/4	Nicht ausgeführt
636 Lagerschmierung		Schmiernippel