

KWPK080-065-0200 GNNG10A - BH 72
Spiralgehäusepumpe in Prozessbauweise

Betriebsdaten

Angefragter Förderstrom		Förderstrom	30,05 m³/h
Angefragte Förderhöhe		Förderhöhe	25,08 m
Fördermedium	Wasser sauberes Wasser	Wirkungsgrad	43,8 %
	Chemisch und mechanisch die Werkstoffe nicht angreifend	Leistungsbedarf	4,67 kW
Umgebungslufttemperatur	20,0 °C	Pumpendrehzahl	2963 1/min
Temperatur Fördermedium	20,0 °C	NPSH erforderlich	1,59 m
Mediumdichte	998 kg/m³	zulässiger Betriebsdruck	10,00 bar.r
		Enddruck	2,76 bar.r
Viskosität Fördermedium	1,00 mm²/s	Min. zul. Förderstrom (Pumpe)	23,88 m³/h
Zulaufdruck max.	0,30 bar.r	Nullpunktförderhöhe	31,28 m
Max. Leistung für Kennlinie	6,57 kW	Max. zul. Förderstrom	130,77 m³/h

Ausführung

Pumpennorm	ohne	Hersteller	Burgmann
Ausführung	Blockbauweise	Typ	MG1G6
Aufstellart	Horizontal	Werkstoffcode	Q1Q1EGG
Saugstutzen Nennweite	DN 80	Fahrweise	A Einfachwirkende GLRD (A- Deckel, konisch)
Saugstutzen Nenndruck	PN 10	Dichtungseinbauraum	Konischer Dichtungsraum (A- Deckel)
Saugstutzen Stellung	axial	Ölvorlage	mit
Druckstutzen Nennweite	DN 65	Berührungsschutz	mit
Druckstutzen Nenndruck	PN 10	Laufraddurchmesser	151,0 mm
Druckstutzen Stellung	oben (0°/360°)	Freier Durchgang	45,0 mm
Druckflansch gebohrt nach	EN1092-2	Drehrichtung von Antriebsseite	Rechts im Uhrzeigersinn
Norm		Lagerträgerausführung	Blockbauweise
Dichtflächenform	mit Dichtleiste gedreht nach B1	Schmiermittelüberwachung	Ölstandanzeiger
Flansche DN 65 werden mit 4 Loch ausgeführt!		Farbe	Ultramarinblau (RAL 5002)
Saugstutzen gebohrt nach DIN2501 mit Gewindesacklöchern 1,25 d		Schaufelzahl	KSB-Blau 2
Wellendichtung	Einfachwirkende GLRD		

KWPK080-065-0200 GNNG10A - BH 72
Spiralgehäusepumpe in Prozessbauweise

Antrieb, Zubehör

Grundplattentyp	KWP Bloc Fundamentschienen 2F	Motornennstrom	14,6 A
Grundplattengröße		Anlaufstromverhältnis IA/IN	8,9
Antriebstyp	Elektromotor	Isolierstoffklasse	F nach IEC 34-1
Antriebsnorm mech.	IEC	Motorschutzart	IP55
Motorfabrikat	KSB-Motor	Cosphi bei 4/4 Last	0,83
Bereitstellung Antrieb durch	Standardmotor liefert KSB - montiert KSB	Motorwirkungsgrad bei 4/4 Last	90,1 %
Bauform	V1	Temperaturfühler	3 Kaltleiter
Motorgröße	132S	Klemmenkastenstellung	0°/360° (oben) vom Antrieb aus gesehen
Effizienzklasse	Effizienzklasse IE3 gem. IEC60034-30-1	Wicklung	400 / 690 V
Motordrehzahl	2963 1/min	Motorpolzahl	2
Frequenz	50 Hz	Schaltart	Dreieck
Bemessungsspannung	400 V	Motor Kühlmethode	Oberflächenkühlung
Motorbemessungsleist. P2	7,50 kW	Motorwerkstoff	Aluminium
vorhandene Reserve	60,67 %	Fu-Betrieb zugelassen	geeignet für FU-Betrieb

Werkstoffe GNNG

Hinweise 1

Allgemeine Beurteilungskriterien bei Vorliegen einer Wasseranalyse: pH-Wert ≥ 7 ; Gehalt an Chloriden (Cl) ≤ 250 mg/kg. Chlor (Cl₂) $\leq 0,6$ mg/kg.

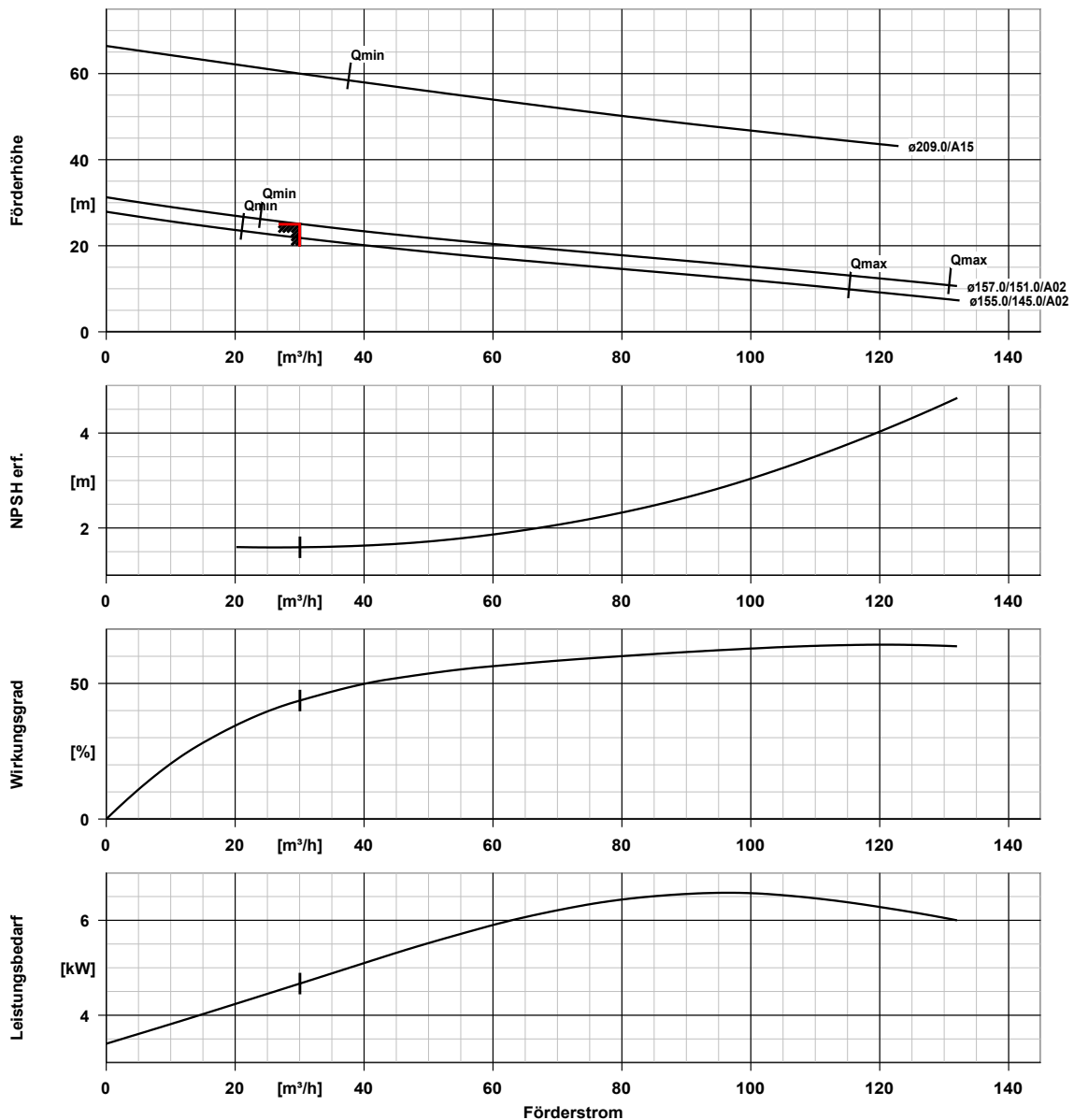
Pumpengehäuse (101)	Grauguss EN-GJL-250
Schleisswand (135.01)	Gusseisen ERN GGL-NiMo7-7
Druckdeckel (163)	Grauguss EN-GJL-250

Welle (210)	Chrom-Stahl 1.4021+QT800
Laufrad (230)	Gusseisen ERN GGL-NiMo7-7
O-Ring (412)	Fluorkautschuk FPM
Wellenschutzhuelse (524.01)	CrNiMo-Stahl 1.4539

Typenschilder

Typenschild Sprache	Französisch
---------------------	-------------

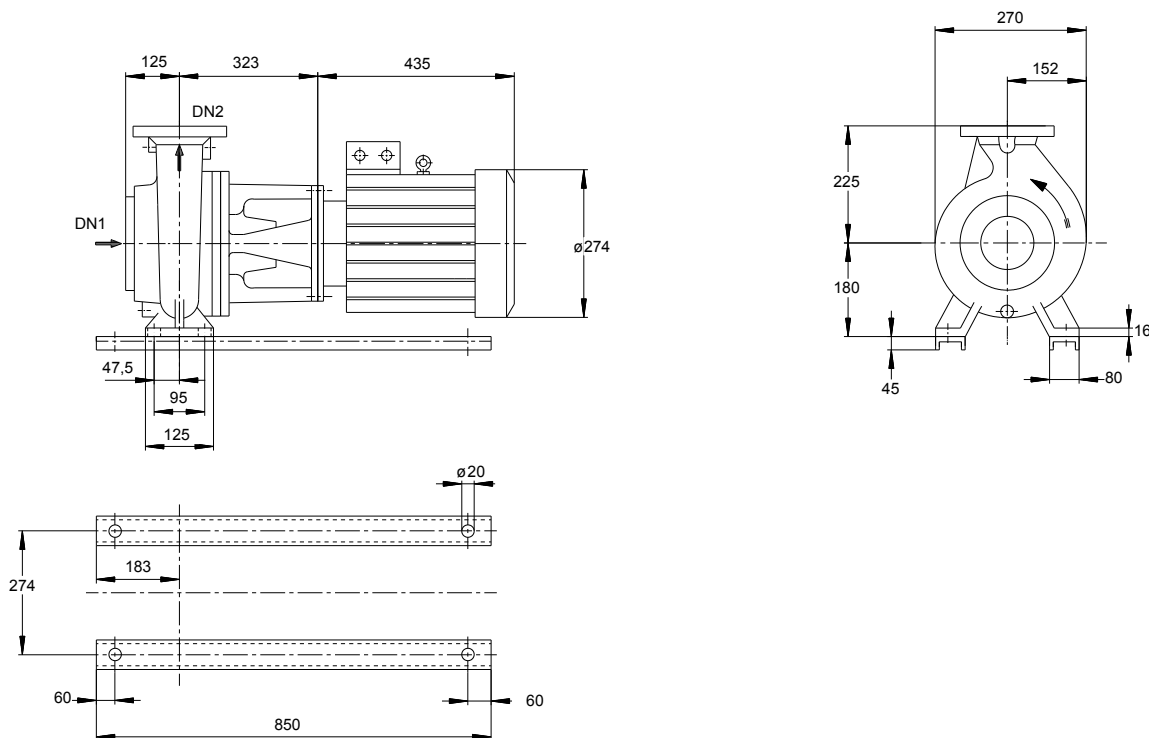
KWPK080-065-0200 GNNG10A - BH 72 Spiralgehäusepumpe in Prozessbauweise



Kurven Daten

Drehzahl	2963 1/min	Angefragte Förderhöhe	25,00 m
Mediumdichte	998 kg/m ³	Wirkungsgrad	43,8 %
Viskosität	1,00 mm ² /s	Leistungsbedarf	4,67 kW
Förderstrom	30,05 m ³ /h	NPSH erforderlich	1,59 m
Angefragter Förderstrom	30,00 m ³ /h	Kurvenummer	K2361.452/332
Förderhöhe	25,08 m	Effektiver Laufraddurchmesser	151,0 mm

KWPK080-065-0200 GNNG10A - BH 72 Spiralgehäusepumpe in Prozessbauweise



Darstellung ist nicht maßstäblich

Maße in mm

Motor

Motorfabrikat	KSB-Motor
Motorgröße	132S
Leistung Motor	7,50 kW
Motorpolzahl	2
Drehzahl	2963 1/min
Lage Klemmenkasten	0°/360° (oben) vom Antrieb aus gesehen

Anschlüsse

Saugstutzen Nennweite DN1	DN 80 / EN1092-2
Druckstutzen Nennweite DN2	DN 65 / EN1092-2
Nenndruck saugs.	PN 10
Nenndruck drucks.	PN 10
Flansche DN 65 werden mit 4 Loch ausgeführt!	
Saugstutzen gebohrt nach DIN2501 mit Gewindesacklöchern 1,25 d	

Grundplatte

Ausführung	KWP Bloc Fundamentschienen
Größe	2F
Werkstoff	Stahl ST
Leckablass Grundplatte (8B)	Rp1, ohne
Befestigung	M16x200 (Nicht in Lieferumfang enthalten)

Gewicht netto

Pumpe	69 kg
Grundplatte	15 kg
Motor	63 kg
Summe	147 kg

Rohrleitungen spannungsfrei anschließen

Zulässige Maßabweichung für Achshöhen:
Maße ohne Toleranzangabe, mittel nach:
Anschlussmaße für Pumpen:

DIN 747
ISO 2768-m
EN735

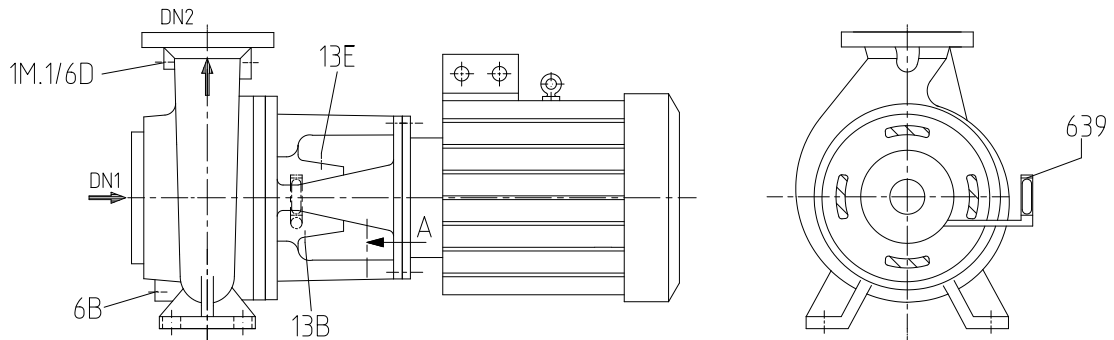
Plan für Zusatzanschlüsse siehe extra Zeichnung.

KWPK080-065-0200 GNNG10A - BH 72
Spiralgehäusepumpe in Prozessbauweise

Maße ohne Toleranzangabe - Schweißteile:
Maße ohne Toleranzangabe - Graugussteile:

ISO 13920-B
ISO 8062-CT9

KWPK080-065-0200 GNNG10A - BH 72
Spiralgehäusepumpe in Prozessbauweise



Anschlüsse

1M.1 / 6D	G 1/2	Gebohrt und verschlossen.
Manometeranschluss bzw. Auffüllen/Entlüftung		
6B Förderflüssigkeit- Entleerung	G 3/4	Gebohrt und verschlossen.
8A Leckflüssigkeit Entleerung	Rp 1/2	Gebohrt
13B Ölablass	G 1/2	Gebohrt und verschlossen.
13E Einfüllen	G 1/2	Gebohrt und verschlossen.
639 Ölstandanzeiger	G 1/4	werksseitig montiert