

ETL 050-050-250 GGS AV11D200304 BKS BIE3

Inline-Pumpe

Betriebsdaten

Angefragter Förderstrom	25,70 m³/h	Förderstrom	26,99 m³/h
Angefragte Förderhöhe	10,00 m	Förderhöhe	11,03 m
Fördermedium	Kühlsole auf Kaliumcarbonatbasis Konzentration bis 36,6% Chemisch und mechanisch die Werkstoffe nicht angreifend	Wirkungsgrad	58,3 %
		MEI (Index)	= 0,70
		Mindestwirkungsgrad)	
Umgebungslufttemperatur	20,0 °C	Leistungsbedarf	1,96 kW
Temperatur Fördermedium	-20,0 °C	Pumpendrehzahl	1463 1/min
Mediumdichte	1405 kg/m³	NPSH erforderlich	1,89 m
		zulässiger Betriebsdruck	16,00 bar.r
Viskosität Fördermedium	15,70 mm²/s	Enddruck	1,52 bar.r
Zulaufdruck max.	0,00 bar.r	Min. zul. Massenstrom für stabilen Dauerbetrieb	1,79 kg/s
Massenstrom	10,53 kg/s	Max. zul. Massenstrom	18,78 kg/s
Max. Leistung für Kennlinie	2,30 kW	Ausführung	Einzelpumpe 1 x 100 % Toleranzen gemäss ISO 9906 Klasse 3B; kleiner 10 kW gemäss § 4.4.2
Min. zul. Förderstrom für stabilen Dauerbetrieb	4,60 m³/h		
Nullpunktförderhöhe	14,09 m		

Ausführung

Pumpennorm	ohne	Dichtungscode	11
Ausführung	Inline-Pumpe in Blockbauweise	Fahrweise	Einfachwirkende Gleitringdichtung mit belüftetem Einbauraum (A-Deckel, konisch)
Aufstellart	Vertikal	Dichtungseinbauraum	Konischer Dichtungsraum (A-Deckel)
Saugstutzen Nennweite	DN 50	Berührungsschutz	mit
Saugstutzen Nenndruck	PN 16	Spaltring	Spaltring
Saugstutzen Stellung	180° (unten)	Lafraddurchmesser	198,0 mm
Saugflansch gebohrt nach Norm	EN1092-2	Freier Durchgang	8,0 mm
Druckstutzen Nennweite	DN 50	Drehrichtung von Antriebsseite	Rechts im Uhrzeigersinn
Druckstutzen Nenndruck	PN 16	Silikonfreie Ausführung	Ja
Druckstutzen Stellung	oben (0°/360°)	Lagerträgerausführung	Blockbauweise
Druckflansch gebohrt nach Norm	EN1092-2	Lagerträgergröße	25
Wellendichtung	Einfachwirkende GLRD	Lagerart	Wälzlager
Hersteller	KSB	Schmierart Antriebsseite	Fett
Typ	1	Farbe	Blutorange (RAL 2002)
Werkstoffcode	BQ1EGG-WA		

ETL 050-050-250 GGS AV11D200304 BKS BIE3
 Inline-Pumpe

Antrieb, Zubehör

Antriebstyp	Elektromotor	Isolierstoffklasse	F nach IEC 34-1
Antriebsnorm mech.	IEC	Motorschutzart	IP55
Motorfabrikat	KSB-Motor	Cosphi bei 4/4 Last	0,82
Bereitstellung Antrieb durch	Standardmotor liefert KSB - montiert KSB	Motorwirkungsgrad bei 4/4 Last	87,7 %
Bauform	V1	Temperaturfühler	3 Kaltleiter
Motorgröße	100L	Klemmenkastenstellung	0° gleiche Ausrichtung vom Antrieb aus gesehen
Effizienzklasse	Effizienzklasse IE3 gem. IEC60034-30-1	Wicklung	400 / 690 V
Motordrehzahl	1463 1/min	Motorpolzahl	4
Frequenz	50 Hz	Schaltart	Dreieck
Bemessungsspannung	400 V	Motor Kühlmethode	Oberflächenkühlung
Motorbemessungsleist. P2	3,00 kW	Motorwerkstoff	Aluminium
vorhandene Reserve	53,43 %	Fu-Betrieb zugelassen	geeignet für FU-Betrieb
Motornennstrom	6,2 A	Schalldruckpegel des Motors	63 dBa
Anlaufstromverhältnis IA/IN	8,2		

Werkstoffe G

Spiralgehäuse (102)	Grauguss EN-GJL- 250/A48CL35B	Spaltring (502.1)	Grauguss GG/Gusseisen
Gehäusedeckel (161)	Grauguss EN-GJL- 250/A48CL35B	Spaltring (502.2)	Grauguss GG/Gusseisen
Welle (210)	Vergütungsstahl C45+N	Wellenhülse (523)	CrNiMo-Stahl
Lauf rad (230)	Grauguss EN-GJL- 250/A48CL35B	Stiftschraube (902)	Stahl 8.8
Antriebslaterne (341)	Grauguss EN-GJL- 250/A48CL35B	Lauf radmutter (922)	Stahl 8
Flachdichtung (400)	DPAF Dichtungsplatte asbestfrei	Passfeder (940)	Stahl C45+C / A311 GR 1045 Klasse A
Dichtring (411)	Stahl ST		

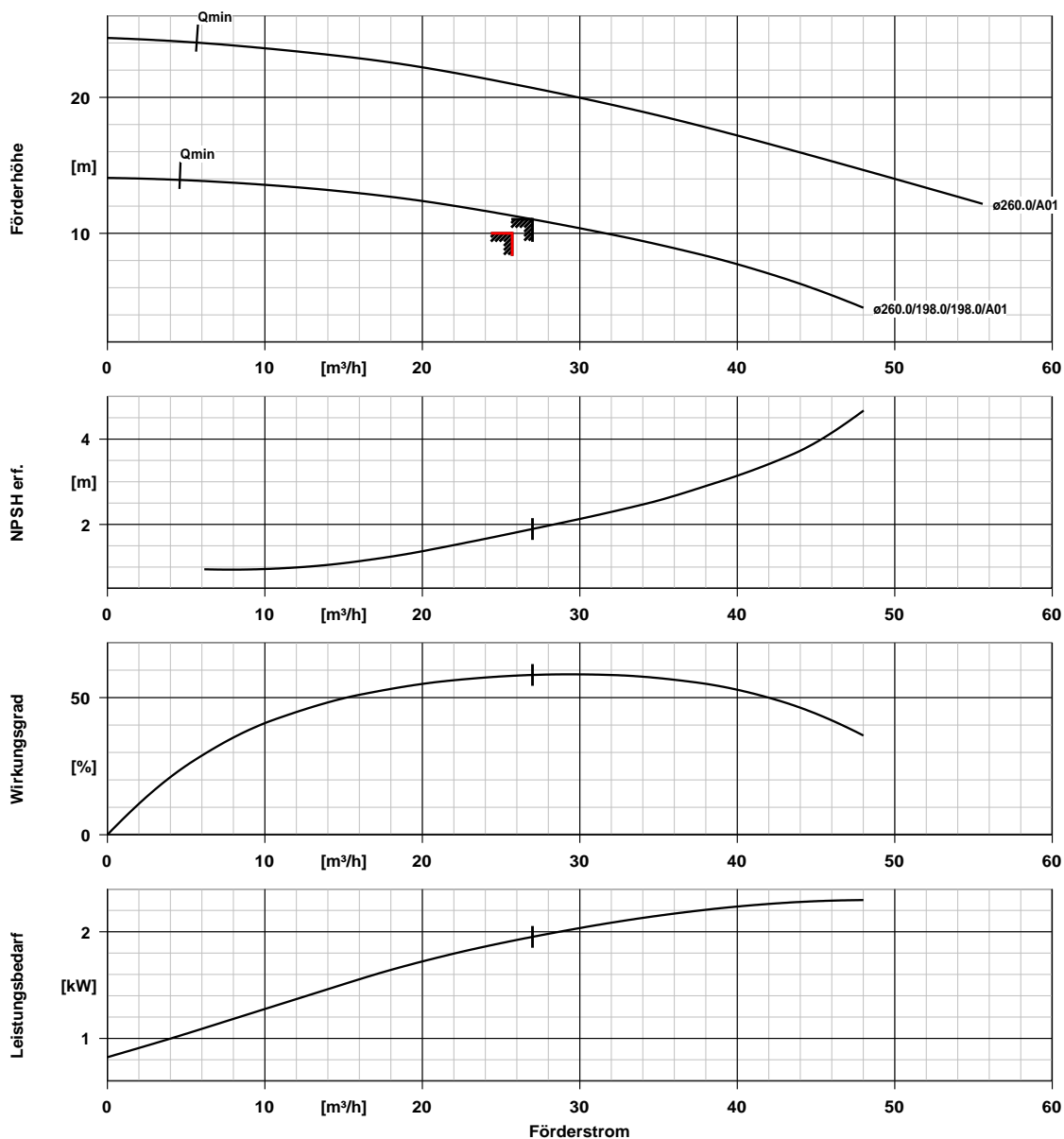
FUSS 85X 50X 60

3 Pumpenfüße mit Schrauben für vertikale Aufstellung
 Pumpenfuß vertikaler Einbau
 Etaline(Z) 32-160/ bis 100-160/

Material-Nr.: 47077960

Pumpenfuß, nicht für Etaline SY
 Gewicht : 2,0 kg

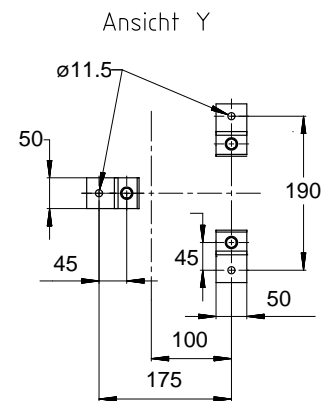
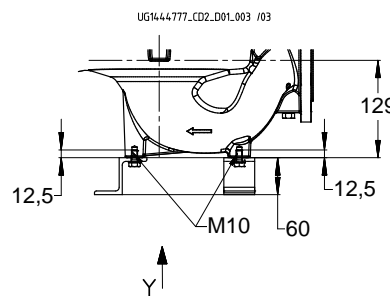
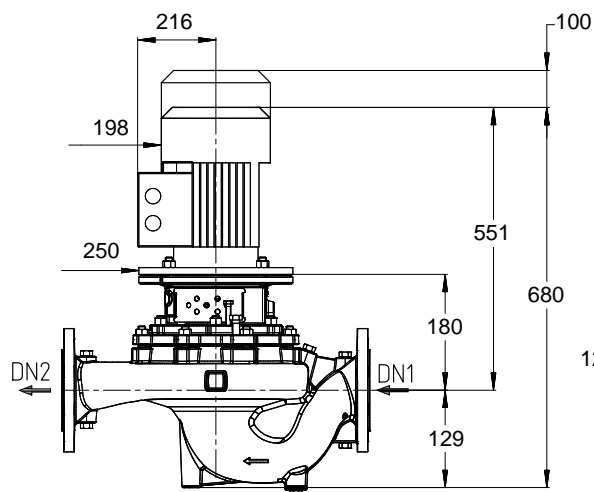
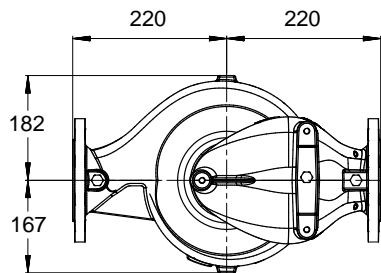
ETL 050-050-250 GGS AV11D200304 BKS BIE3
 Inline-Pumpe



Kurvendaten

Drehzahl	1463 1/min	Wirkungsgrad	58,3 %
Mediumdichte	1405 kg/m^3	MEI (Index	= 0,70
Viskosität	15,70 mm^2/s	Mindestwirkungsgrad)	
Förderstrom	26,99 m^3/h	Leistungsbedarf	1,96 kW
Angefragter Förderstrom	25,70 m^3/h	NPSH erforderlich	1,89 m
Förderhöhe	11,03 m	Kurvennummer	K1159.454/28
Angefragte Förderhöhe	10,00 m	Effektiver	198,0 mm
		Lausraddurchmesser	
		Abnahmenorm	Toleranzen gemäss ISO
			9906 Klasse 3B; kleiner 10
			kW gemäss § 4.4.2

ETL 050-050-250 GGS AV11D200304 BKSBIE3 Inline-Pumpe



Darstellung ist nicht maßstäblich

Maße in mm

Motor

Motorfabrikat	KSB-Motor
Motorgröße	100L
Leistung Motor	3,00 kW
Motorpolzahl	4
Drehzahl	1463 1/min
Lage Klemmenkasten	0° gleiche Ausrichtung vom Antrieb aus gesehen

Anschlüsse

Saugstutzen Nennweite DN1	DN 50 / EN1092-2
Druckstutzen Nennweite DN2	DN 50 / EN1092-2
Nenndruck saugs.	PN 16
Nenndruck drucks.	PN 16

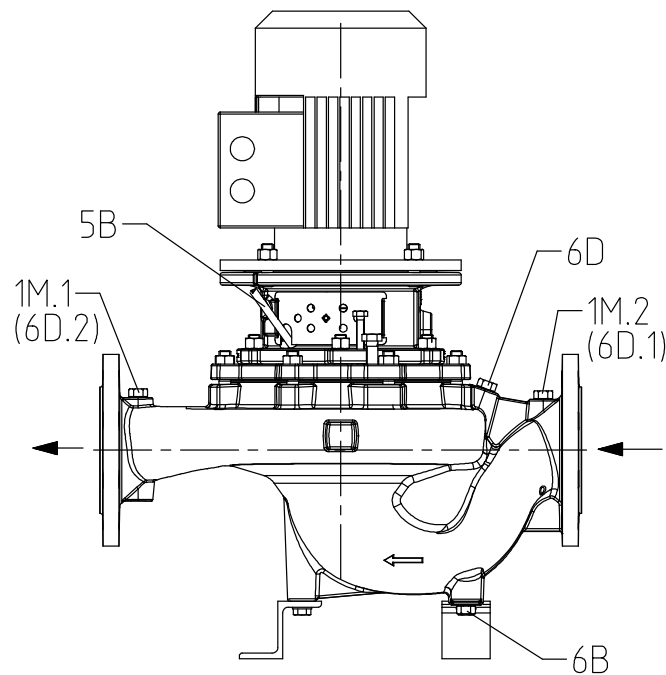
Gewicht netto

Pumpe	39 kg
Motor	34 kg
Sonstiges Zubehör	2 kg
Summe	75 kg

Rohrleitungen spannungsfrei anschließen

Plan für Zusatzanschlüsse siehe extra Zeichnung.

ETL 050-050-250 GGS AV11D200304 BKSBIE3
 Inline-Pumpe



UG1444722_D01_003/ 02

Anschlüsse

Pumpengehäusevariante		XX46
1M.1 Druckmessgerät-Anschluss	G 1/4	Gebohrt und verschlossen.
1M.2 Druckmessgerät-Anschluss	G 1/4	Gebohrt und verschlossen.
6B Förderflüssigkeit-Entleerung	G 1/4	Gebohrt und verschlossen.
6D Förderflüssigkeit-Auffüllen/Entlüften	G 1/4	Gebohrt und verschlossen.
5B Entlüftung	G 1/4	Mit Entlüftungstopfen verschlossen.