

**ETNF065-050-250 GCAAA11GA2B**

Niederdruckkreiselpumpe Etanorm

**Betriebsdaten**

Angefragter Förderstrom	78,00 m³/h	Förderstrom	78,00 m³/h
Fördermedium	Wasser sauberes Wasser Chemisch und mechanisch die Werkstoffe nicht angreifend	Förderhöhe	66,93 m
Umgebungslufttemperatur	20,0 °C	Wirkungsgrad	70,3 %
Temperatur Fördermedium	20,0 °C	Leistungsbedarf	20,17 kW
Mediumdichte	998 kg/m³	Pumpendrehzahl	2650 1/min
Viskosität Fördermedium	1,00 mm²/s	NPSH erforderlich	4,13 m
Zulaufdruck max.	0,00 bar.r	zulässiger Betriebsdruck	16,00 bar.r
Massenstrom	21,62 kg/s	Enddruck	6,55 bar.r
Max. Leistung für Kennlinie	22,81 kW	Min. zul. Massenstrom für stabilen Dauerbetrieb	3,21 kg/s
Min. zul. Förderstrom für stabilen Dauerbetrieb	11,58 m³/h	Max. zul. Massenstrom Ausführung	27,04 kg/s Einzelpumpe 1 x 100 % Toleranzen gemäss ISO 9906 Klasse 3B
Nullpunktförderhöhe	79,69 m		

**Ausführung**

Pumpennorm	EN 733	Werkstoffcode	BQ1EGG-WA
Pumpe ohne Antriebszubehör		Dichtungscode	11
Ausführung	Für Montage auf Grundplatte	Fahrweise	A Einfachwirkende GLRD (A- Deckel, konisch)
Aufstellart	Horizontal	Vorausgesetzt wird Medium ohne Feststoffe	
Ausführung nach Norm	Sprinkler nach APSAD	Dichtungseinbauraum	Konischer Dichtungsraum (A- Deckel)
Saugstutzen Nennweite	DN 65	Berührungsschutz	mit
Saugstutzen Nenndruck	PN 16	Spaltring	Spaltring
Saugstutzen Stellung	axial	Lafraddurchmesser	260,0 mm
Saugflanschabmessung gemäß Norm	EN1092-2	Freier Durchgang	10,0 mm
Saugflansch gebohrt nach Norm	EN1092-2	Silikonfreie Ausführung	Ja
Druckstutzen Nennweite	DN 50	Lagerträgerausführung	Wassernorm Standard
Druckstutzen Nenndruck	PN 16	Lagerträgergröße	25
Druckstutzen Stellung	oben (0°/360°)	Lagerdichtung	V-Ring
Druckflanschabmessung gemäß Norm	EN1092-2	Lagerart	Wälzlager
Druckflansch gebohrt nach Norm	EN1092-2	Schmierart Antriebsseite	Fett
Wellendichtung	Einfachwirkende GLRD	Farbe	Feuerrot (RAL 3000)
Hersteller	KSB	Laufmutterversicherung für Dieselantrieb	Ja
Typ	1		

**Antrieb, Zubehör**

Antriebstyp	Verbrennungsmotor	Drehzahlauswahl	feste Drehzahl
Antriebsnorm mech.	IEC		

**ETNF065-050-250 GCAAA11GA2B**

Niederdruckkreiselpumpe Etanorm

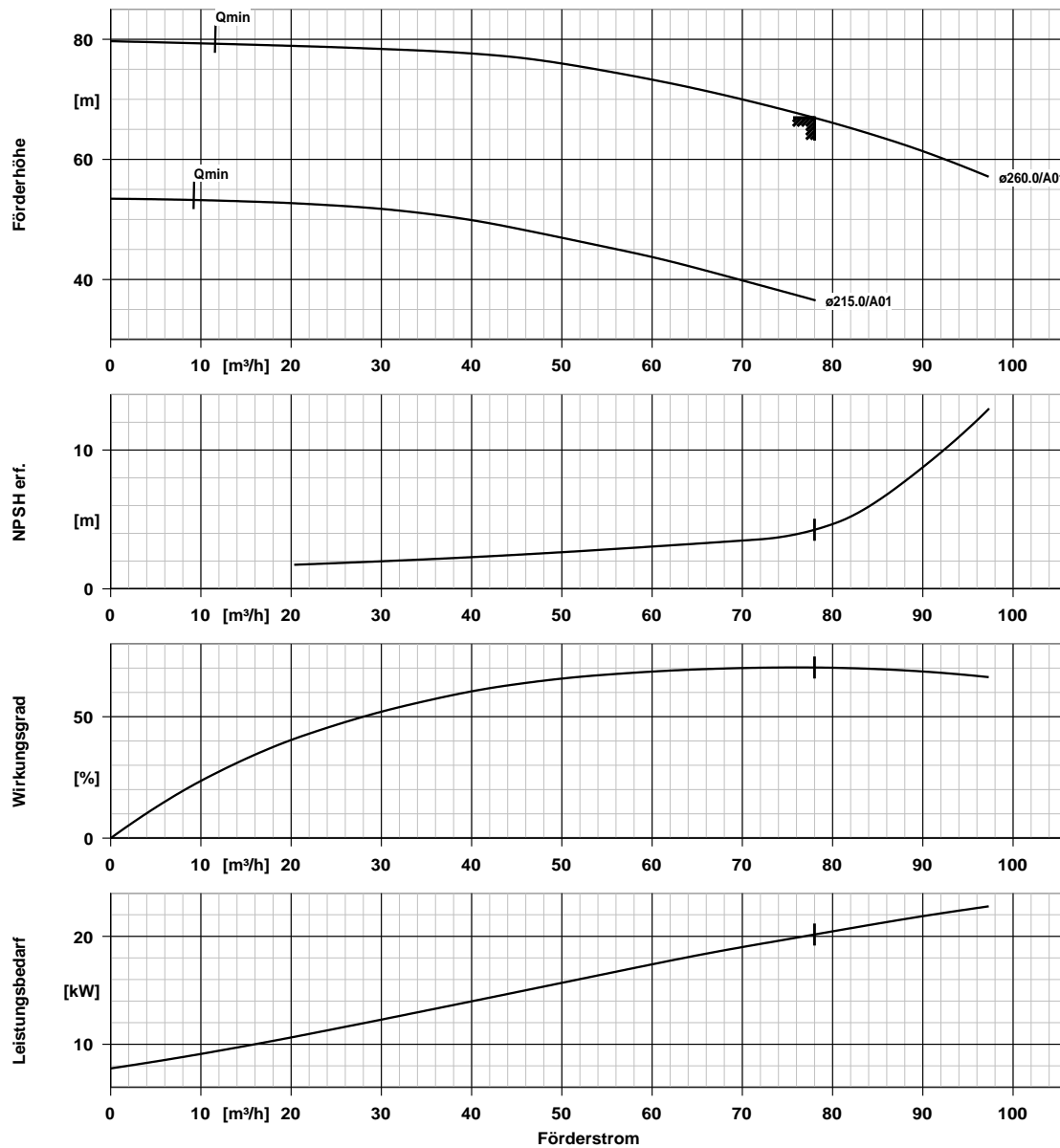
**Werkstoffe FXA (GXA)**

**Hinweise 1**

Allgemeine Beurteilungskriterien bei Vorliegen einer Wasseranalyse: pH-Wert  $\geq 7$ ; Gehalt an Chloriden (Cl)  $\leq 250$  mg/kg. Chlor (Cl<sub>2</sub>)  $\leq 0,6$  mg/kg.

Spiralgehäuse (102)	Grauguss EN-GJL-250/A48CL35B	Spaltring (502.1)	Grauguss GG/Gusseisen
Gehäusedeckel (161)	Grauguss EN-GJL-250/A48CL35B	Spaltring (502.2)	Grauguss GG/Gusseisen
Welle (210)	Chrom-Stahl 1.4057+QT800	Wellenhülse (523)	CrNiMo-Stahl
Laufgrad (230)	Edelstahl 1.4408 / A743 GR CF8M	Wellenschutzhülse (524)	ohne
Lagerträger (330)	Grauguss EN-GJL-250/A48CL35B	Stiftschraube (902)	Stahl 8.8
Flachdichtung (400)	DPAF Dichtungsplatte asbestfrei	Mutter (920.01)	8+A2A/ 8+B633 SC1 TP3
		Mutter (920.95)	CrNiMo-Stahl A4 / AISI 316

## ETNF065-050-250 GCAAA11GA2B Niederdruckkreiselpumpe Etanorm

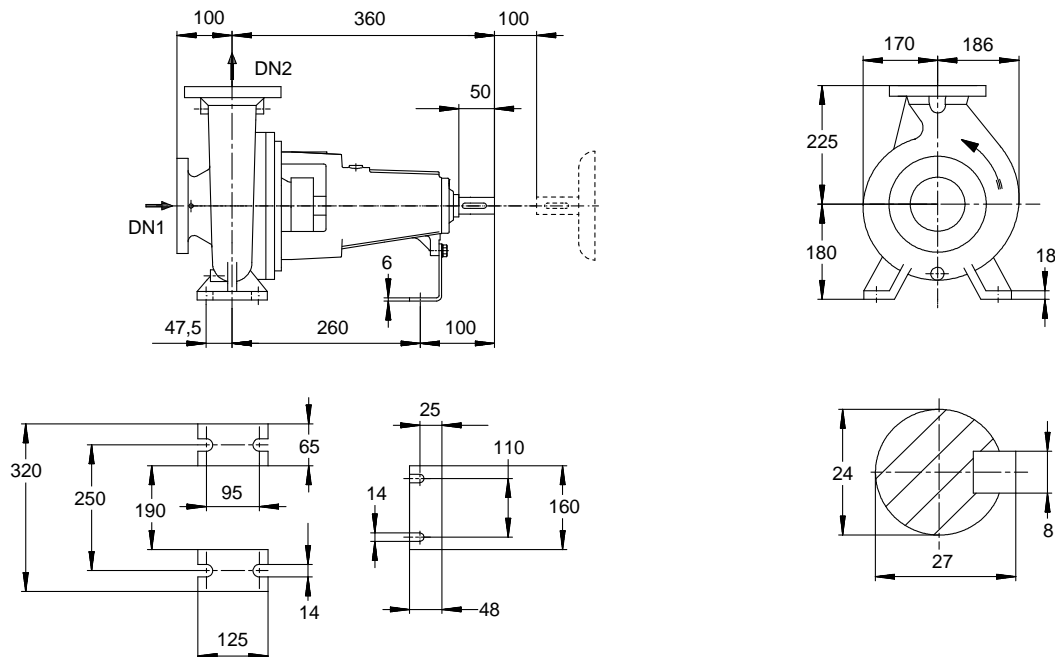


### Kurven Daten

Drehzahl	2650 1/min	Wirkungsgrad	70,3 %
Mediumdichte	998 $kg/m^3$	Leistungsbedarf	20,17 kW
Viskosität	1,00 $mm^2/s$	NPSH erforderlich	4,13 m
Förderstrom	78,00 $m^3/h$	Kurvenummer	K1311.424/233
Angefragter Förderstrom	78,00 $m^3/h$	Effektiver	260,0 mm
Förderhöhe	66,93 m	Laufreddurchmesser	

## ETNF065-050-250 GCAAA11GA2B

Niederdruckkreiselpumpe Etanorm



Darstellung ist nicht maßstäblich

Maße in mm

### Motor

Nicht in Lieferumfang enthalten  
 Pumpenleistung 20,17 kW  
 Motorpolzahl 2

### Anschlüsse

Saugstutzen Nennweite DN1	DN 65 / EN1092-2
Druckstutzen Nennweite DN2	DN 50 / EN1092-2
Nenndruck saugs.	PN 16
Nenndruck drucks.	PN 16

### Gewicht netto

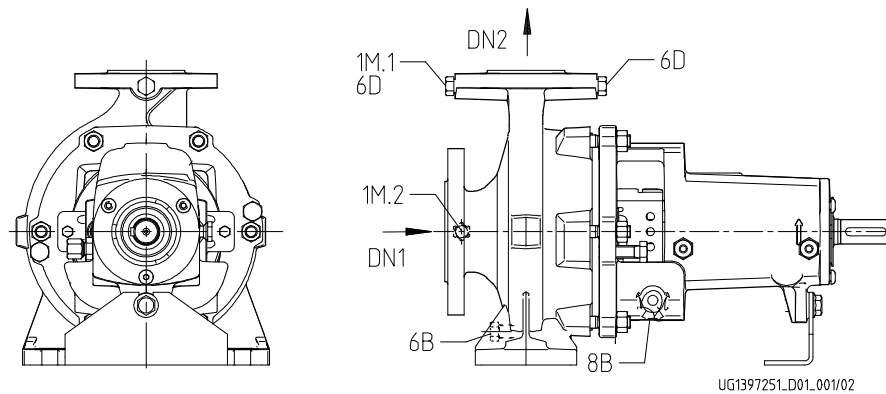
Pumpe	51 kg
Summe	51 kg

Rohrleitungen spannungsfrei anschließen

Plan für Zusatzanschlüsse siehe extra Zeichnung.

## ETNF065-050-250 GCAAA11GA2B

Niederdruckkreiselpumpe Etanorm



### Anschlüsse

Pumpengehäusevariante		XX46
6B Förderflüssigkeit-Entleerung	G 1/4	Gebohrt und verschlossen.
6D Förderflüssigkeit-Auffüllen/Entlüften		Nicht ausgeführt
8B Leckflüssigkeit-Entleerung	G 1/2	Gebohrt
1M.1 / 6D Manometeranschluss bzw. Auffüllen/Entlüftung	G 1/4	Gebohrt und verschlossen.
1M.2 Druckmessgerät-Anschluss		Nicht ausgeführt