

ETN 050-032-160 GGKAA11GA200552B

Niederdruckkreiselpumpe Etanorm

Betriebsdaten

Angefragter Förderstrom		Förderstrom	115,97 US GPM
Angefragte Förderhöhe		Förderhöhe	112,64 ft
Fördermedium	Wasser, Trinkwasser/ Leitungswasser	Wirkungsgrad	61,4 %
	Leitungswasser	Leistungsbedarf	5,38 HP
	Chemisch und mechanisch die Werkstoffe nicht angreifend	Pumpendrehzahl	3505 1/min
Umgebungslufttemperatur	68,0 °F	NPSH erforderlich	12,80 ft
Temperatur Fördermedium	68,0 °F	zulässiger Betriebsdruck	232,060 psi.r
Mediumdichte	62,303144 lb/ft³	Enddruck	48,735 psi.r
Viskosität Fördermedium	0,0015 in²/s	Min. zul. Massenstrom für stabilen Dauerbetrieb	2,69 lb/s
Zulaufdruck max.	0,000 psi.r	Nullpunktförderhöhe	125,93 ft
Massenstrom	16,10 lb/s	Max. zul. Massenstrom	21,49 lb/s
Max. Leistung für Kennlinie	6,28 HP	Ausführung	Einzelpumpe 1 x 100 % Toleranzen gemäss ISO 9906 Klasse 3B
Min. zul. Förderstrom für stabilen Dauerbetrieb	19,40 US GPM		

Ausführung

Pumpennorm	EN 733	Typ	1
Pumpe ohne Antriebszubehör		Werkstoffcode	BQ1EGG-WA
Die Einhaltung geltender nationaler Normen im Rahmen einer Trinkwasseranwendung wird nicht garantiert!		Dichtungscode	11
Ausführung	Für Montage auf Grundplatte	Fahrweise	A Einfachwirkende GLRD (A- Deckel, konisch)
Aufstellart	Horizontal	Vorausgesetzt wird Medium ohne Feststoffe	
Ausführung nach Norm	Trinkwasseranwendung	Dichtungseinbauraum	Konischer Dichtungsraum (A- Deckel)
Saugstutzen Nennweite	DN 50	Berührungsschutz	mit
Saugstutzen Nenndruck	PN 16	Spaltring	Spaltring
Saugstutzen Stellung	axial	Lauftraddurchmesser	5,71 in
Saugflanschabmessung gemäß Norm	EN1092-2	Freier Durchgang	0,23 in
Saugflansch gebohrt nach Norm	EN1092-2	Silikonfreie Ausführung	Ja
Druckstutzen Nennweite	DN 32	Lagerträgerausführung	Wassernorm Standard
Druckstutzen Nenndruck	PN 16	Lagerträgergröße	25
Druckstutzen Stellung	oben (0°/360°)	Lagerdichtung	V-Ring
Druckflanschabmessung gemäß Norm	EN1092-2	Lagerart	Wälzlager
Druckflansch gebohrt nach Norm	EN1092-2	Schmierart Antriebsseite	Fett
Wellendichtung	Einfachwirkende GLRD	Farbe	Ultramarinblau (RAL 5002) KSB-Blau
Hersteller	KSB		

Antrieb, Zubehör

Antriebstyp	Elektromotor	Drehzahlauswahl	feste Drehzahl
Antriebsnorm mech.	IEC	Frequenz	50 Hz
Antriebsnorm elek.	IEC	Motorbemessungsleist. P2	
Bereitstellung Antrieb durch Bauform	ohne Motor B3	vorhandene Reserve	
Motorgröße	132S	Motorpolzahl	2

ETN 050-032-160 GGKAA11GA200552B

Niederdruckkreiselpumpe Etanorm

Werkstoffe G

Hinweise 1

Allgemeine Beurteilungskriterien bei Vorliegen einer Wasseranalyse: pH-Wert ≥ 7 ; Gehalt an Chloriden (Cl) ≤ 250 mg/kg. Chlor (Cl₂) $\leq 0,6$ mg/kg.

Spiralgehäuse (102)	Grauguss EN-GJL-250/A48CL35B
Gehäusedeckel (161)	Grauguss EN-GJL-250/A48CL35B
Welle (210)	Vergütungsstahl C45+N
Laufgrad (230)	Grauguss EN-GJL-250+ohne Schutzanstrich
Lagerträger (330)	Grauguss EN-GJL-250/A48CL35B

Flachdichtung (400)
Spaltring (502.1)
Wellenhülse (523)
Wellenschutzhülse (524)
Stiftschraube (902)
Mutter (920.01)
Mutter (920.95)

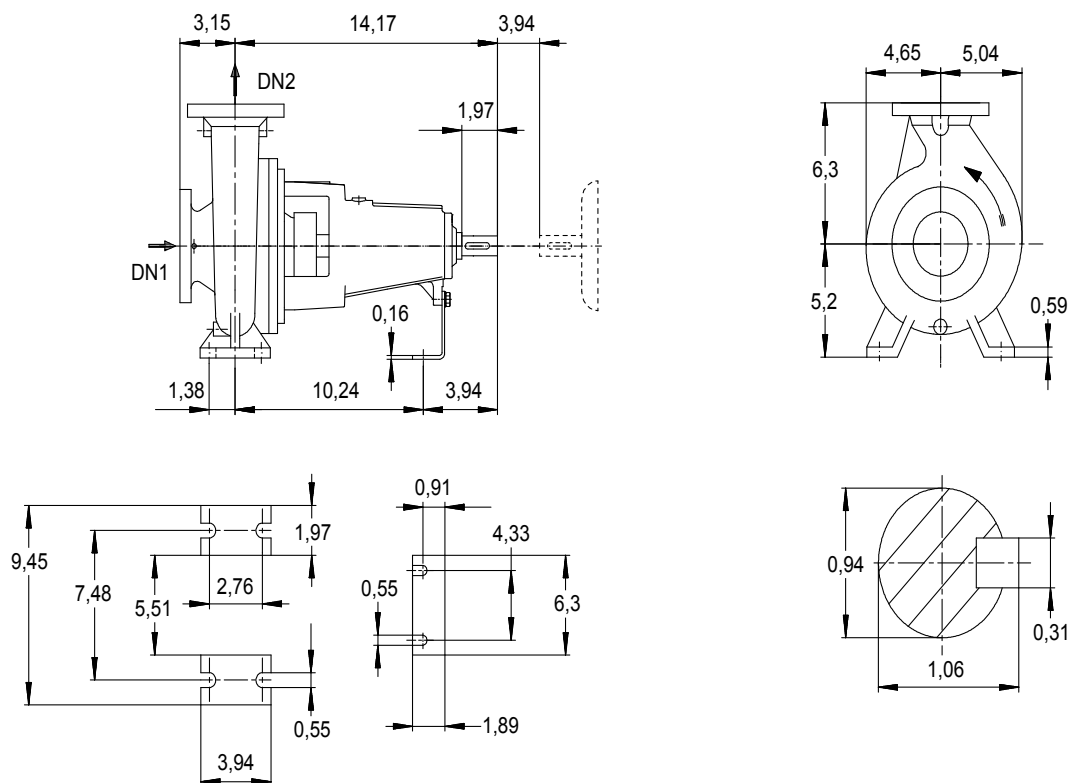
DPAF Dichtungsplatte asbestfrei Grauguss GG/Gusseisen CrNiMo-Stahl ohne Stahl 8.8 8+A2A/ 8+B633 SC1 TP3 Stahl 8
--

Verpackung

Verpackung für Transport	Flugzeug	IPPC Standard ISPM 15	Ja
Verpackung für Lagerung	Innen	Verpackungsklasse	A10 Sperrholzkiste

ETN 050-032-160 GGKAA11GA200552B

Niederdruckkreiselpumpe Etanorm



Darstellung ist nicht maßstäblich

Maße in in

Motor

Nicht in Lieferumfang enthalten
 Motorgröße 132S
 Leistung Motor
 Motorpolzahl 2
 Drehzahl

Anschlüsse

Saugstutzen Nennweite DN1	DN 50 / EN1092-2
Druckstutzen Nennweite DN2	DN 32 / EN1092-2
Nenndruck saugs.	PN 16
Nenndruck drucks.	PN 16

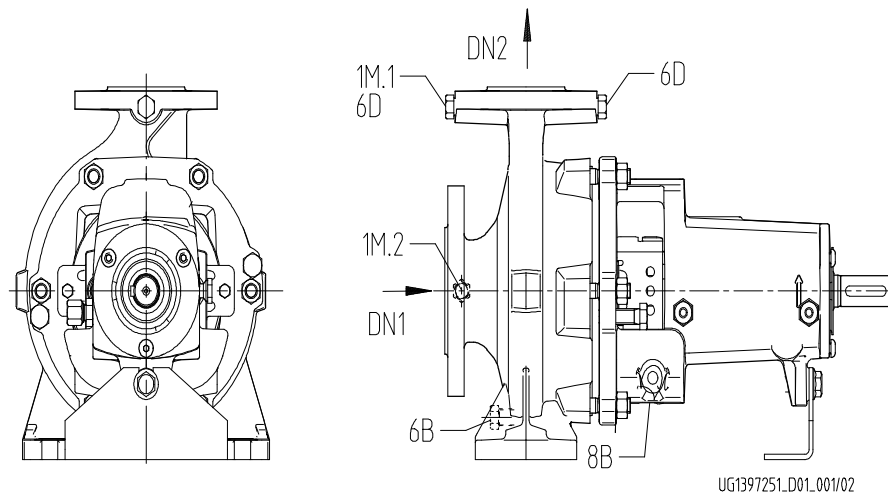
Gewicht netto

Pumpe	66 lb
Summe	66 lb

Rohrleitungen spannungsfrei anschließen


Plan für Zusatzanschlüsse siehe extra Zeichnung.

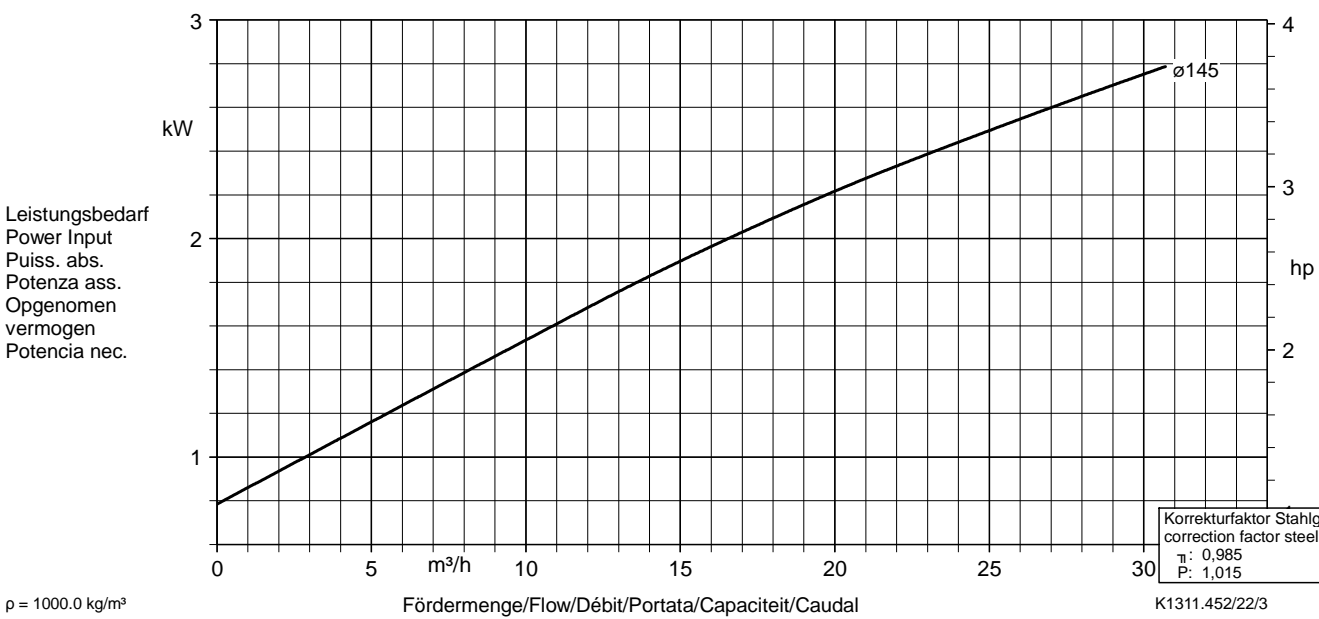
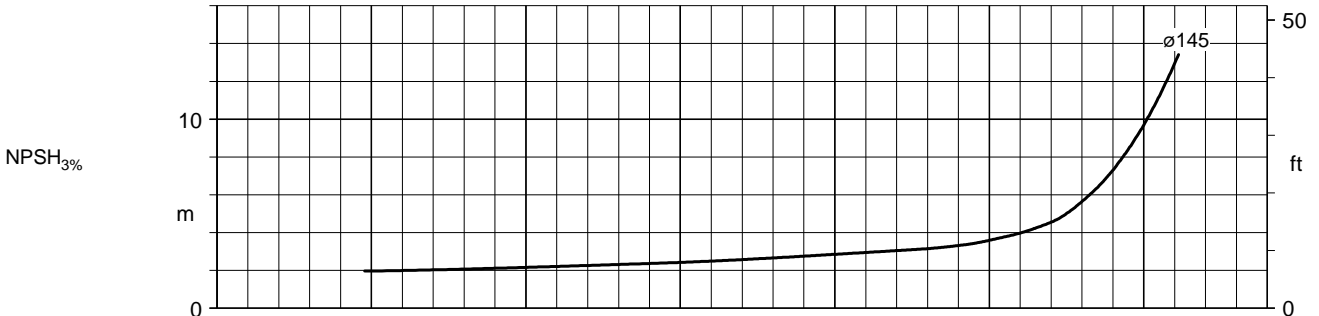
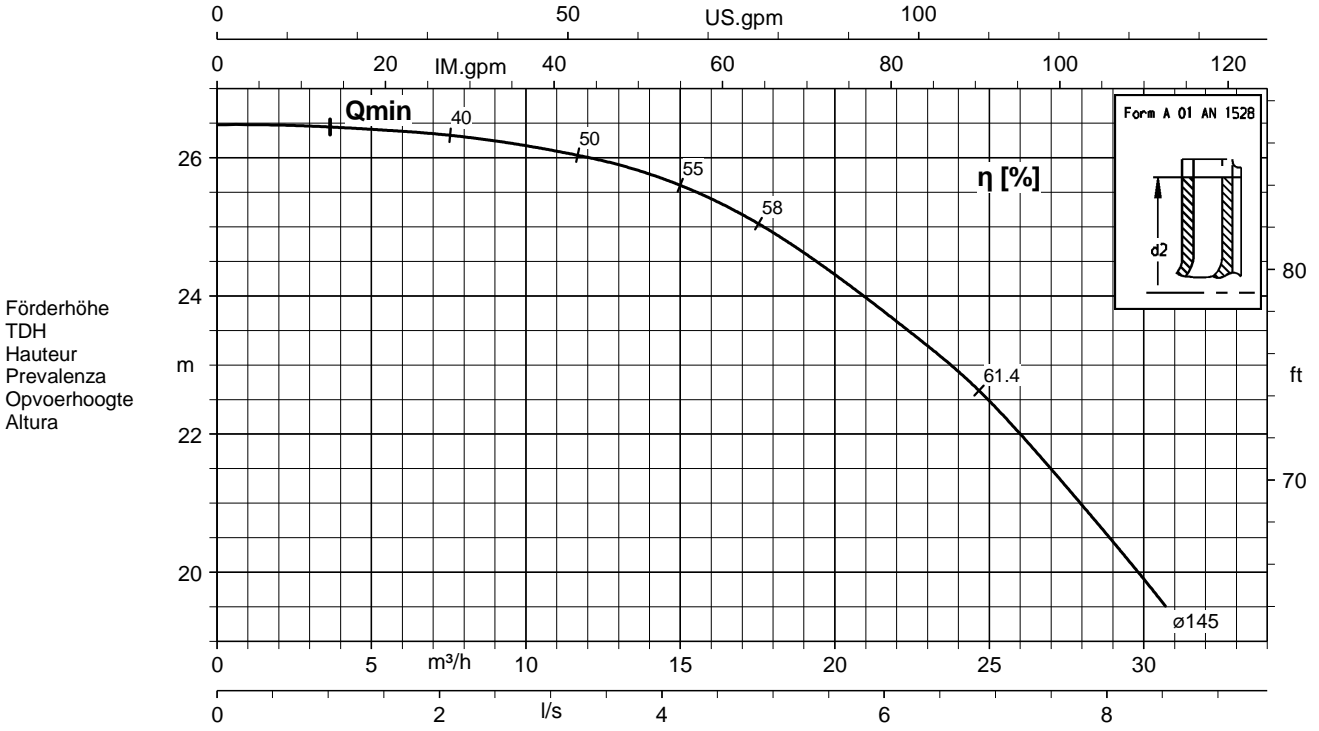
ETN 050-032-160 GGKAA11GA200552B
 Niederdruckkreiselpumpe Etanorm



Anschlüsse

Pumpengehäusevariante		XX46
6B Förderflüssigkeit-Entleerung	G 1/4	Geböhrt und verschlossen.
6D Förderflüssigkeit-Auffüllen/Entlüften		Nicht ausgeführt
8B Leckflüssigkeit-Entleerung	G 1/2	Geböhrt
1M.1 / 6D Manometeranschluss bzw. Auffüllen/Entlüftung	G 1/4	Geböhrt und verschlossen.
1M.2 Druckmessgerät-Anschluss		Nicht ausgeführt

Baureihe-Größe Type-Size Modèle	Tipo Serie Tipo	Nenn Drehzahl Nom. speed Vitesse nom.	Velocità di rotazione nom. Nominaal toerental Revoluciones nom.	Lauf rad-Ø Impeller Dia. Diamètre de roue	Ø Girante Ø Waaier Ø Rodete	 KSB Aktiengesellschaft Johann-Klein-Straße 9 67227 Frankenthal
Etanorm (Generation B) 50-32-160		2900 1/min		145 mm		
Projekt Project Projet	Progetto Projekt Proyecto	Angebots-Nr. Project No. No. de l'offre	Offerta-No. Offertenr. Offerta-No.	Pos.-Nr. Item No. No. de pos.	Pos.Nr. Positiën. Pos.-Nr.	



Korrekturfaktor Stahlgusslauf rad
 correction factor steel impeller
 π: 0,985
 P: 1,015

ρ = 1000.0 kg/m³

K1311.452/22/3