

ETN 065-050-315 GBXAA11GD301504B

Niederdruckkreiselpumpe Etanorm, freies Wellenende

Betriebsdaten

Angefragter Förderstrom		Förderstrom	6,103 l/s
Angefragte Förderhöhe		Förderhöhe	50,04 m
Fördermedium	Wasser sauberes Wasser Chemisch und mechanisch die Werkstoffe nicht angreifend	Wirkungsgrad	44,5 %
		Leistungsbedarf	6,74 kW
Umgebungslufttemperatur	20,0 °C	Pumpendrehzahl	1450 1/min
Temperatur Fördermedium	20,0 °C	NPSH erforderlich	1,60 m
Mediumdichte	998 kg/m ³	zulässiger Betriebsdruck	16,00 bar.r
		Enddruck	4,90 bar.r
Viskosität Fördermedium	1,00 mm ² /s	Min. zul. Massenstrom für stabilen Dauerbetrieb	2,50 kg/s
Zulaufdruck max.	0,00 bar.r	Nullpunktförderhöhe	50,70 m
Massenstrom	6,09 kg/s	Max. zul. Massenstrom	20,71 kg/s
Max. Leistung für Kennlinie	12,95 kW	Ausführung	Einzelpumpe 1 x 100 %
Min. zul. Förderstrom für stabilen Dauerbetrieb	2,505 l/s	Hydraulischer Probelauf	Ja

Ausführung

Pumpennorm	EN 733	Werkstoffcode	BQ1EGG-WA
Ausführung	Für Montage auf Grundplatte	Dichtungscode	11
Aufstellart	Horizontal	Fahrweise	A Einfachwirkende GLRD (A- Deckel, konisch)
Saugstutzen Nennweite	NPS 2½	Vorausgesetzt wird Medium ohne Feststoffe	
Saugstutzen Nenndruck	CL 125	Dichtungseinbauraum	Konischer Dichtungsraum (A- Deckel)
Saugstutzen Stellung	axial	Berührungsschutz	mit
Saugflansch gebohrt nach Norm	ASME B 16.1	Spaltring	Spaltring
Druckstutzen Nennweite	NPS 2	Laufreddurchmesser	307,0 mm
Druckstutzen Nenndruck	CL 125	Freier Durchgang	9,5 mm
Druckstutzen Stellung	oben (0°/360°)	Silikonfreie Ausführung	Ja
Druckflansch gebohrt nach Norm	ASME B 16.1	Lagerträgerausführung	Wassernorm Standard
Saugflansch gemäß(DN1)	ASME B 16.1 / NPS 2½ / CL 125	Lagerträgergröße	35
Druckflansch gemäß(DN2)	ASME B 16.1 / NPS 2 / CL 125	Lagerdichtung	V-Ring
	nur gebohrt nach ANSI	Lagerart	Wälzlager
Wellendichtung	Einfachwirkende GLRD	Schmierart Antriebsseite	Fett
Hersteller	KSB	Farbe	Ultramarinblau (RAL 5002) KSB-Blau
Typ	1		

ETN 065-050-315 GBXAA11GD301504B

Niederdruckkreiselpumpe Etanorm, freies Wellenende

Antrieb, Zubehör (nicht im Lieferumfang enthalten)

Hersteller	Flender	Antriebsnorm mech.	IEC
Kupplungstyp	Eupex NH	Antriebsnorm elek.	NEMA
Nenngröße	110	Bereitstellung Antrieb durch	Standardmotor liefert Kunde - montiert KSB
Zwischenhülsenlänge	100,0 mm		
Kupplungsschutztyp	Leicht, nicht trittfest (ZN79)	Bauform	
Kupplungsschutzgröße	A148	Motorgröße	
Kupplungsschutzwerkstoff	ST TZN	Motordrehzahl	1450 1/min
		Frequenz	50 Hz
Grundplattentyp	U-Profil/Abkantplatte	Motorbemessungsleist. P2	15,00 kW
Grundplattengröße	7A	vorhandene Reserve	122,55 %
Antriebstyp	Elektromotor	Klemmenkastenstellung	0°/360° (oben)
			Blick auf den Saugstutzen
		Wicklung	400 / 690 V
		Motorpolzahl	4

Werkstoffe GB

Hinweise 1

Hinweise 2

Allgemeine Beurteilungskriterien bei Vorliegen einer Wasseranalyse: pH-Wert ≥ 7 ; Gehalt an Chloriden (Cl) ≤ 250 mg/kg. Chlor (Cl2) $\leq 0,6$ mg/kg. Ammonium (NH4+) ≤ 2 mg/kg, frei von Schwefelwasserstoff (H2S); Chlor (Cl2) $\leq 0,6$ mg/kg.

Spiralgehäuse (102)	Grauguss EN-GJL-250/A48CL35B
Gehäusedeckel (161)	Grauguss EN-GJL-250/A48CL35B
Welle (210)	Chrom-Stahl 1.4057+QT800
Lauftrad (230)	CC480K DW
Lagerträger (330)	Grauguss EN-GJL-250/A48CL35B

Flachdichtung (400)	DPAF Dichtungsplatte asbestfrei
Spaltring (502.1)	Grauguss GG/Gusseisen
Spaltring (502.2)	Grauguss GG/Gusseisen
Wellenhülse (523)	CrNiMo-Stahl
Wellenschutzhuelse (524)	ohne
Stiftschraube (902)	Stahl 8.8
Mutter (920.01)	8+A2A/ 8+B633 SC1 TP3
Mutter (920.95)	CrNiMo-Stahl A4 / AISI 316

Verpackung

Verpackungsklasse	B2 Mit Trockenmittel in PE-Folie wasserdicht eingeschweißt, in Holz-/Sperrholzkiste, Außenlagerung bis zu 12 Monaten	Verpackung für Lagerung Innen
Verpackung für Transport	Schiff	Lagerung im Freien von -40°C bis +50°C bis zu 12 Monate.
IPPC Standard ISPM 15	Ja	Paket muss abgedeckt werden.

ETN 065-050-315 GBXAA11GD301504B

Niederdruckkreiselpumpe Etanorm, freies Wellenende

Typenschilder

Typenschild Sprache	sprachneutral	Einzeltexte pro Stück	mit
Zusatztext	CBP-CMS-GR-02 A Made in Germany x x x CBP-CMS-GR-02 B Made in Germany x x x		

Abnahmen

Hydraulischer Probelauf

Abnahmenorm	ISO 9906 Klasse 2B; kleiner 10 kW gemäss § 4.4.2
Anzahl Messpunkte Q-H Bescheinigung	5 Abnahmeprüfzeugnis 3.2 nach EN 10204 mit Kunde
Prüfteilnahme	1
Prüfstückzahl ohne Kunde	1
Prüfstückzahl mit Kunde	1
NPSH-Test	Ja
Anzahl Messpunkte NPSH	1

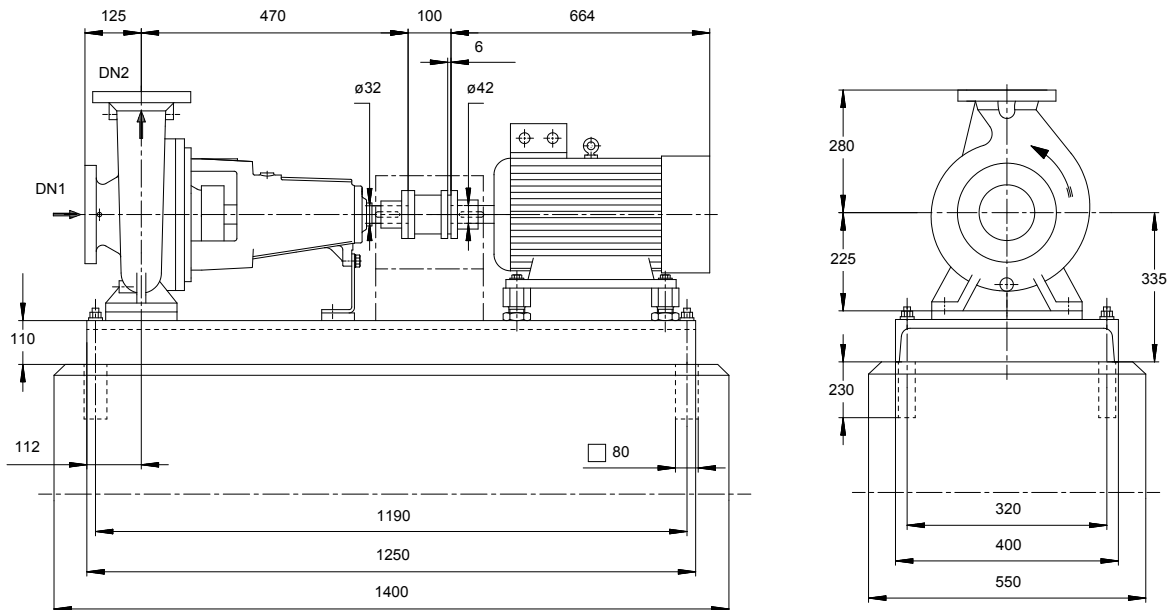
Statische Druckprüfung mit Wasser (Raumtemp.)

Umfang	Komplette Pumpe mit Wellendichtung
Prüfdruck	21,00 bar.r
Prüfdauer	10,0 min
Bescheinigung	Prüfzeugnis 3.1 nach EN 10204
Prüfteilnahme	ohne Kunde
Prüfstückzahl ohne Kunde	2
Prüfstückzahl mit Kunde	0

with Vibration test according to AN 1897/70-02 without customer

ETN 065-050-315 GBXAA11GD301504B

Niederdruckkreiselpumpe Etanorm



Darstellung ist nicht maßstäblich

Maße in mm

Motor (nicht im Lieferumfang enthalten!)

Nicht in Lieferumfang enthalten	
Motorfabrikat	Siemens
Motorgröße	
Leistung Motor	
Motorpolzahl	4
Drehzahl	1450 1/min
Lage Klemmenkasten	0°/360° (oben)
	Blick auf den Saugstutzen

Anschlüsse

Saugstutzen Nennweite DN1	NPS 2½ / ASME B 16.1
Druckstutzen Nennweite DN2	NPS 2 / ASME B 16.1
Nenndruck saugs.	CL 125
Nenndruck drucks.	CL 125

Grundplatte (nicht im Lieferumfang enthalten!)

Ausführung	U-Profil/Abkantplatte
Größe	7A
Werkstoff	Stahl ST
Leckablass Grundplatte (8B)	Rp1, ohne
Befestigung	M16x250 (Nicht in Lieferumfang enthalten)

Kupplung

Kupplungshersteller	Flender
Kupplungstyp	Eupex NH
Kupplungsgröße	110
Ausbaustück	100,0 mm

Gewicht netto

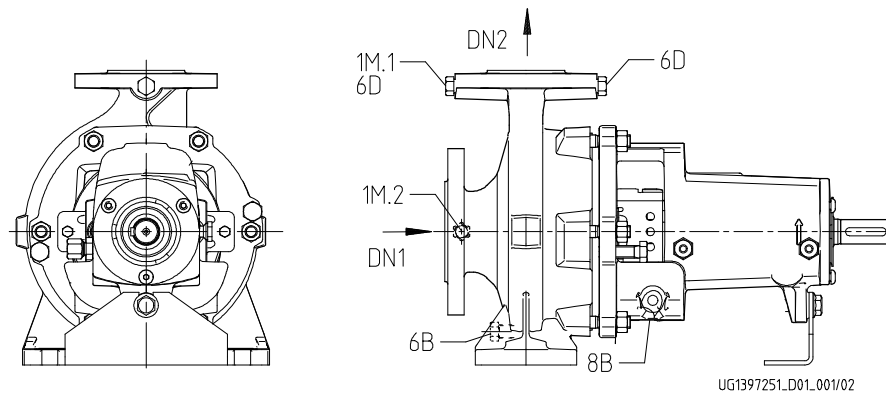
Pumpe	89 kg
-------	-------

Rohrleitungen spannungsfrei anschließen

Plan für Zusatzanschlüsse siehe extra Zeichnung.

ETN 065-050-315 GBXAA11GD301504B

Niederdruckkreiselpumpe Etanorm

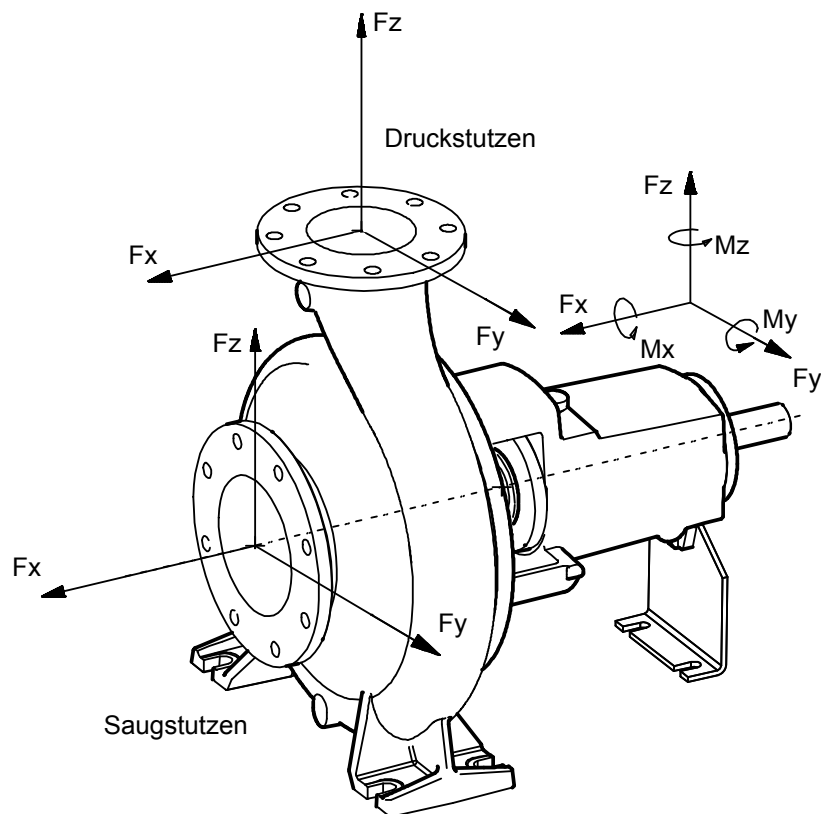


Anschlüsse

Pumpengehäusevariante		XX46
6B Förderflüssigkeit-Entleerung	G 1/4	Geböhrt und verschlossen.
6D Förderflüssigkeit-Auffüllen/Entlüften	G 1/4	Nicht ausgeführt
8B Leckflüssigkeit-Entleerung	G 1/2	Geböhrt
1M.1 / 6D Manometeranschluss bzw. Auffüllen/Entlüftung	G 1/4	Geböhrt und verschlossen.
1M.2 Druckmessgerät-Anschluss	G 1/4	Nicht ausgeführt

ETN 065-050-315 GBXAA11GD301504B

Niederdruckkreiselpumpe Etanorm




Darstellung ist nicht maßstäblich

Kräfte- und Momentengrenzen

Saugstutzen		Druckstutzen	
Fx s	740 N	Fx d	530 N
Fy s	650 N	Fy d (+)	470 N
Fz s	600 N	Fz d	580 N
Fres s	1153 N	Fres d	916 N
Mx s	530 Nm	Mx d	500 Nm
My s	390 Nm	My d	350 Nm
Mz s	420 Nm	Mz d	400 Nm
		gültig für Temperatur 20,0 °C	

Die Angaben für Kräfte und Momente gelten nur für statische Rohrleitungslasten. Bei Überschreitung ist Nachprüfung erforderlich. Falls rechnerischer Festigkeitsnachweis erforderlich - Werte nur auf Rückfrage!
Die Angaben gelten für Aufstellung mit vollkommen vergossener Grundplatte, verschraubt auf starrem, ebenen Fundament.

Baureihe-Größe Type-Size Modèle	Tipo Serie Tipo	Nenn Drehzahl Nom. speed Vitesse nom.	Velocità di rotazione nom. Nominaal toerental Revoluciones nom.	Laufrad-Ø Impeller Dia. Diamètre de roue	Ø Girante Ø Waaier Ø Rodete	 KSB Aktiengesellschaft Johann-Klein-Straße 9 67227 Frankenthal
Etanorm (Generation B) 65-50-315		1450 1/min		307 mm		
Projekt Project Projet	Progetto Projekt Proyecto	Angebots-Nr. Project No. No. de l'offre	Offerta-No. Offertenr. Offerta-No.	Pos.-Nr. Item No. No. de pos.	Pos.Nr. Positiernr. Pos.-Nr.	

