

ETNY080-065-250 SG DB25LA303002B

Niederdruckkreiselpumpe Etanorm SYT

Betriebsdaten

Angefragter Förderstrom		Förderstrom	115,02 m³/h
Betriebsdaten ermittelt für max. Zulaufdruck		Förderhöhe	80,03 m
Angefragte Förderhöhe		Wirkungsgrad	73,1 %
Fördermedium	Wärmeträgeröle	Leistungsbedarf	24,48 kW
	Marlotherm LH	Pumpendrehzahl	2962 1/min
	Chemisch und mechanisch	NPSH erforderlich	3,94 m
	die Werkstoffe nicht	zulässiger Betriebsdruck	11,23 bar.r
	angreifend	Enddruck	9,41 bar.r
Umgebungslufttemperatur	20,0 °C		
Temperatur Fördermedium	349,0 °C		
Mediumdichte	715 kg/m³	Min. zul. Förderstrom für	17,76 m³/h
Viskosität Fördermedium	0,27 mm²/s	stabilen Dauerbetrieb	
Zulaufdruck max.	3,80 bar.r	Min. zul. Massenstrom für	3,53 kg/s
Zulaufdruck min.	3,80 bar.r	stabilen Dauerbetrieb	
NPSH vorhanden	10,00 m	Nullpunktförderhöhe	87,09 m
Massenstrom	22,84 kg/s	Max. zul. Massenstrom	28,22 kg/s
Max. Leistung für Kennlinie	27,43 kW	Ausführung	Einzelpumpe 1 x 100 % Toleranzen gemäss ISO 9906 Klasse 3B

Ausführung

Pumpennorm	EN 733	Hersteller atm. Seite	Burgmann
Pumpe ohne Antriebszubehör		Typ atm. Seite	M32N67
Ausführung	Für Montage auf Grundplatte	Werkstoff-Code atm. Seite	AQ1VGG
Aufstellart	Horizontal	Dichtungscode	25
Ausführung nach Norm	Wärmeträgeröl Ausführung	Fahrweise	T Tandem-GLRD
Saugstutzen Nennweite	DN 80	Quenchflüssigkeit: geeignetes Wärmeträgeröl (Viskosität <= 5	
Saugstutzen Nenndruck	PN 16	mm²/s bei 40 °C) ohne Additive verwenden	
Saugstutzen Stellung	axial	Dichtungseinbauraum	Standard Dichtungsraum
Saugflanschabmessung	EN1092-2	Spaltring	Spaltring
gemäß Norm		Laufdurchmesser	245,0 mm
Saugflansch gebohrt nach	EN1092-2	Freier Durchgang	14,3 mm
Norm		Silikonfreie Ausführung	Ja
Druckstutzen Nennweite	DN 65	Lagerträgerausführung	Wassernorm Standard
Druckstutzen Nenndruck	PN 16	Lagerträgergröße	35
Druckstutzen Stellung	oben (0°/360°)	Lagerart	Wälzlager
Druckflanschabmessung	EN1092-2	Schmierart Antriebsseite	Fett
gemäß Norm		Lagerart (pumpenseitig)	Gleitlager
Druckflansch gebohrt nach	EN1092-2	Schmierart (pumpenseitig)	fördermediumgeschmiert
Norm		Farbe	Weißaluminium (ähnlich RAL 9006)
Wellendichtung	Doppeltwirkende GLRD		
Hersteller	Burgmann		
Typ	M32N67		
Werkstoffcode	AQ1VGG		

Antrieb, Zubehör

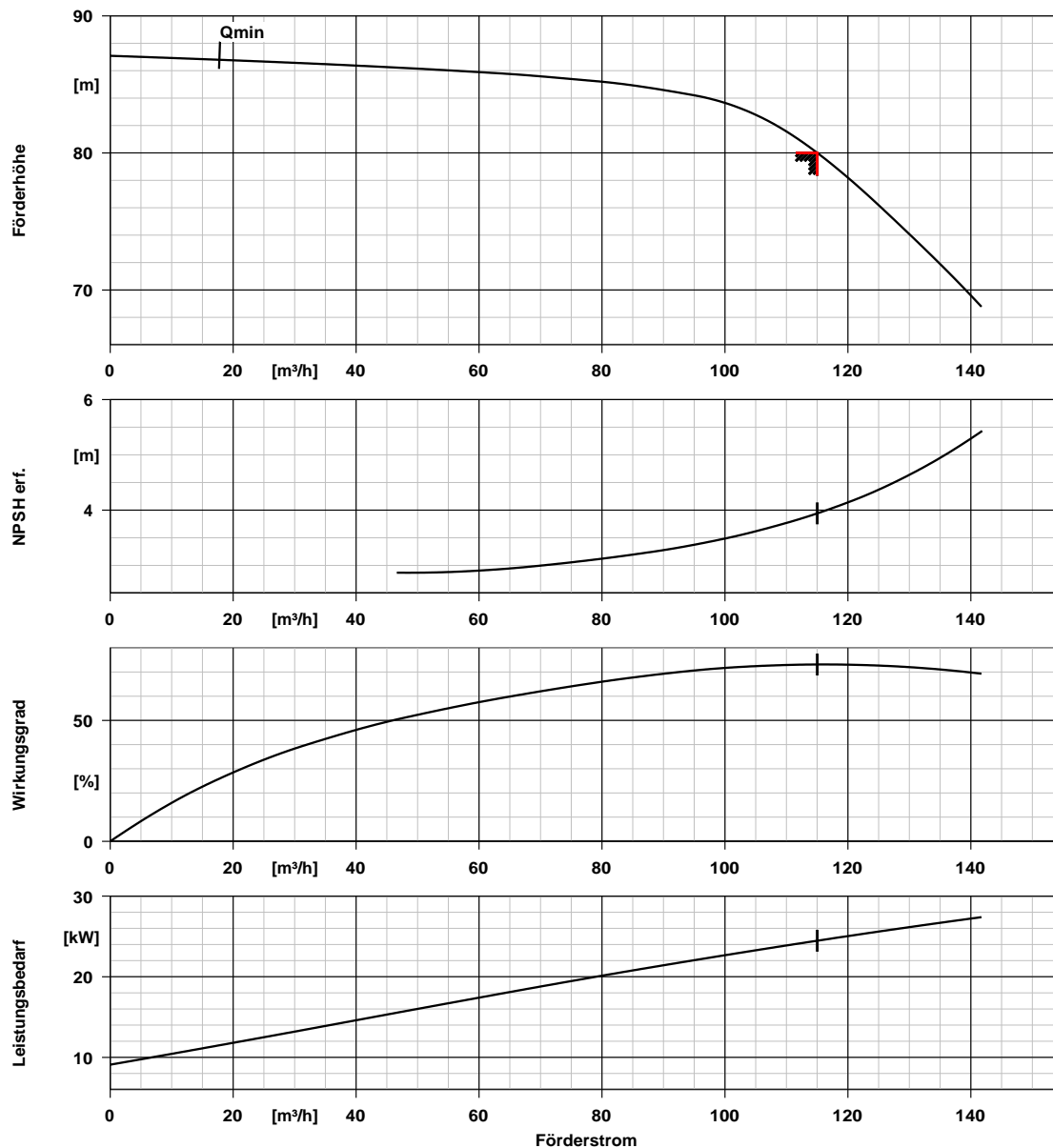
Antriebstyp	Elektromotor	Frequenz	50 Hz
Antriebsnorm mech.	IEC	Motorbemessungsleist. P2	30,00 kW
Bereitstellung Antrieb durch	ohne Motor	vorhandene Reserve	22,57 %
Bauform	B3	Motorpolzahl	2
Motorgröße	200L		

ETNY080-065-250 SG DB25LA303002B
Niederdruckkreiselpumpe Etanorm SYT

Werkstoffe SYT

Spiralgehäuse (102)	Gusseisen mit Kugelgraphit EN-GJS-400-15 / ASTM A536 gr.60.40.18	Flachdichtung (400) Spaltring (502.1) Spaltring (502.2)	BU 9593/HDR Grauguss GG/Gusseisen Grauguss GG/Gusseisen
Gehäusedeckel (161)	Gusseisen mit Kugelgraphit EN-GJS-400-15 / ASTM A536 gr.60.40.18	Stiftschraube (902) Mutter (920.01) Mutter (920.95)	Stahl 8.8 8+A2A/ 8+B633 SC1 TP3 Stahl 8
Welle (210)	1.4021+QT+HRC 50		
Laufgrad (230)	Grauguss EN-GJL- 250/A48CL35B		
Gleitlager / Lagereinsatz / Lagerhülse (310/381/529)	Kohle KHK		
Lagerträger (330)	Sphäroguss EN-GJS-400-15		

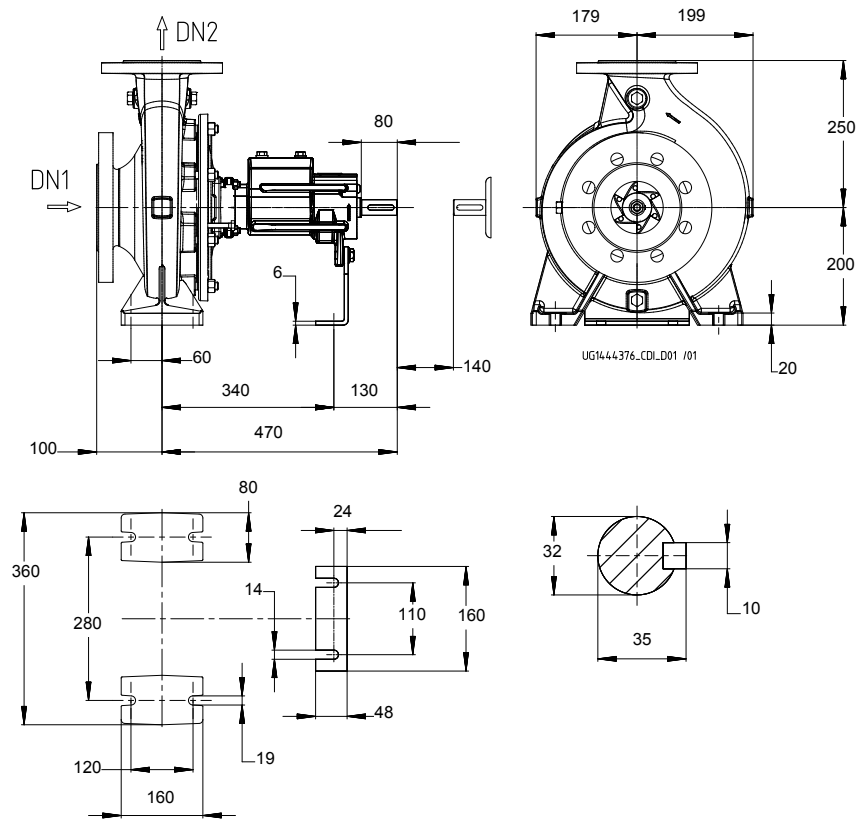
ETNY080-065-250 SG DB25LA303002B
 Niederdruckkreiselpumpe Etanorm SYT



Kurvendaten

Drehzahl	2962 1/min	Angefragte Förderhöhe	80,00 m
Mediumdichte	715 kg/m^3	Wirkungsgrad	73,1 %
Viskosität	0,27 mm^2/s	Leistungsbedarf	24,48 kW
Förderstrom	115,02 m^3/h	NPSH erforderlich	3,94 m
Angefragter Förderstrom	115,00 m^3/h	Kurvennummer	K1311.452/38
Förderhöhe	80,03 m	Effektiver Laufraddurchmesser	245,0 mm

ETNY080-065-250 SG DB25LA303002B
 Niederdruckkreiselpumpe Etanorm SYT



Darstellung ist nicht maßstäblich

Maße in mm

Motor

Nicht in Lieferumfang enthalten
 Motorgröße 200L
 Leistung Motor 30,00 kW
 Motorpolzahl 2
 Drehzahl 2964 1/min

Anschlüsse

Saugstutzen Nennweite DN1	DN 80 / EN1092-2
Druckstutzen Nennweite DN2	DN 65 / EN1092-2
Nenndruck saugs.	PN 16
Nenndruck drucks.	PN 16

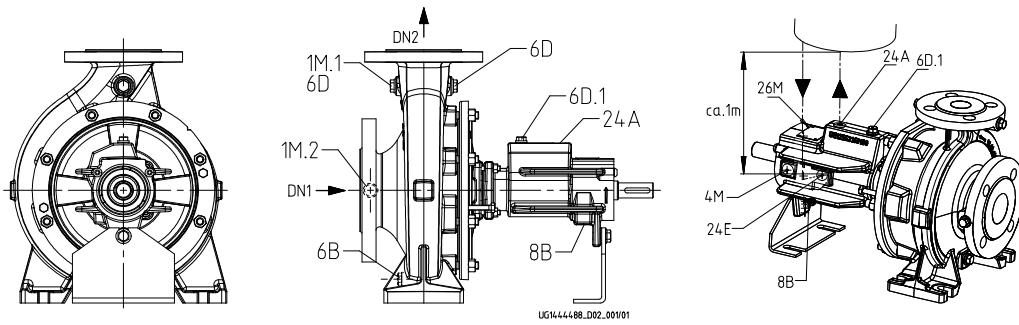
Gewicht netto

Pumpe	73 kg
Summe	73 kg

Rohrleitungen spannungsfrei anschließen

Plan für Zusatzanschlüsse siehe extra Zeichnung.

ETNY080-065-250 SG DB25LA303002B
Niederdruckkreiselpumpe Etanorm SYT



ETNY080-065-250 SG DB25LA303002B
 Niederdruckkreiselpumpe Etanorm SYT

Anschlüsse

Pumpengehäusevariante 1M.1 / 6D	G 3/8	XX46 Gebohrt und verschlossen.
Manometeranschluss bzw. Auffüllen/Entlüftung 1M.2 Druckmessgerät- Anschluss 4M		Nicht ausgeführt Nicht ausgeführt
Temperaturmessanschluss 26M Anschluss Stoßimpulsmessung 6D.1 Förderflüssigkeit- Auffüllen/Entlüften	G 1/4	Gebohrt und verschlossen.
24E/24A Quenchflüssigkeit Ein/Aus 6D Förderflüssigkeit- Auffüllen/Entlüften	G 1/4	Rohranschluss mit Gewinde.
8B Leckflüssigkeit Entleerung	G 1/4	Gebohrt
6B Förderflüssigkeit- Entleerung	G 3/8	Gebohrt und verschlossen.

Ergänzungszeichnung für Messanschlüsse

