

ETN 065-040-160 CCSAA01GA200552B

Niederdruckkreiselpumpe Etanorm

Betriebsdaten

Angefragter Förderstrom		Förderstrom	26,99 m³/h
Angefragte Förderhöhe		Förderhöhe	39,98 m
Fördermedium	Wasser, entsalzt Deionat (VE-Wasser) Chemisch und mechanisch die Werkstoffe nicht angreifend	Wirkungsgrad	66,1 %
		MEI (Index	= 0,50
		Mindestwirkungsgrad)	
Umgebungslufttemperatur	20,0 °C	Leistungsbedarf	4,40 kW
Temperatur Fördermedium	35,0 °C	Pumpendrehzahl	2925 1/min
Mediumdichte	994 kg/m³	NPSH erforderlich	2,35 m
		zulässiger Betriebsdruck	16,00 bar.r
Viskosität Fördermedium	0,72 mm²/s	Enddruck	3,90 bar.r
Zulaufdruck max.	0,00 bar.r	Min. zul. Massenstrom für stabilen Dauerbetrieb	2,07 kg/s
Massenstrom	7,45 kg/s	Max. zul. Massenstrom	18,96 kg/s
Max. Leistung für Kennlinie	7,40 kW	Ausführung	Einzelpumpe 1 x 100 % Toleranzen gemäss ISO 9906 Klasse 3B
Min. zul. Förderstrom für stabilen Dauerbetrieb	7,48 m³/h		
Nullpunktförderhöhe	40,74 m		

Ausführung

Pumpennorm	EN 733	Hersteller	KSB
Nur Einschubeinheit ohne Pumpengehäuse		Typ	1A
Pumpe ohne Antriebszubehör		Werkstoffcode	Q1Q1VGG
Ausführung	Für Montage auf Grundplatte	Dichtungscode	1
Aufstellart	Horizontal	Fahrweise	A Einfachwirkende GLRD (A- Deckel, konisch)
Saugstutzen Nennweite	DN 65	Dichtungseinbauraum	Konischer Dichtungsraum (A- Deckel)
Saugstutzen Nenndruck	PN 16	Berührungsschutz	mit
Saugstutzen Stellung	axial	Laufreddurchmesser	168,0 mm
Saugflanschabmessung gemäß Norm	EN1092-1	Freier Durchgang	11,5 mm
Saugflansch gebohrt nach Norm	EN1092-1	Silikonfreie Ausführung	Ja
Druckstutzen Nennweite	DN 40	Lagerträgerausführung	Wassernorm Standard
Druckstutzen Nenndruck	PN 16	Lagerträgergröße	25
Druckstutzen Stellung	oben (0°/360°)	Lagerdichtung	V-Ring
Druckflanschabmessung gemäß Norm	EN1092-1	Lagerart	Wälzlager
Druckflansch gebohrt nach Norm	EN1092-1	Schmierart Antriebsseite	Fett
Wellendichtung	Einfachwirkende GLRD	Farbe	Ultramarinblau (RAL 5002) KSB-Blau

Antrieb, Zubehör

Antriebstyp	Elektromotor	Drehzahlauswahl	feste Drehzahl
Antriebsnorm mech.	IEC	Frequenz	50 Hz
Bereitstellung Antrieb durch	ohne Motor	Motorbemessungsleist. P2	5,50 kW
Bauform	B3	vorhandene Reserve	24,92 %
Motorgröße	132S	Motorpolzahl	2

ETN 065-040-160 CCSAA01GA200552B

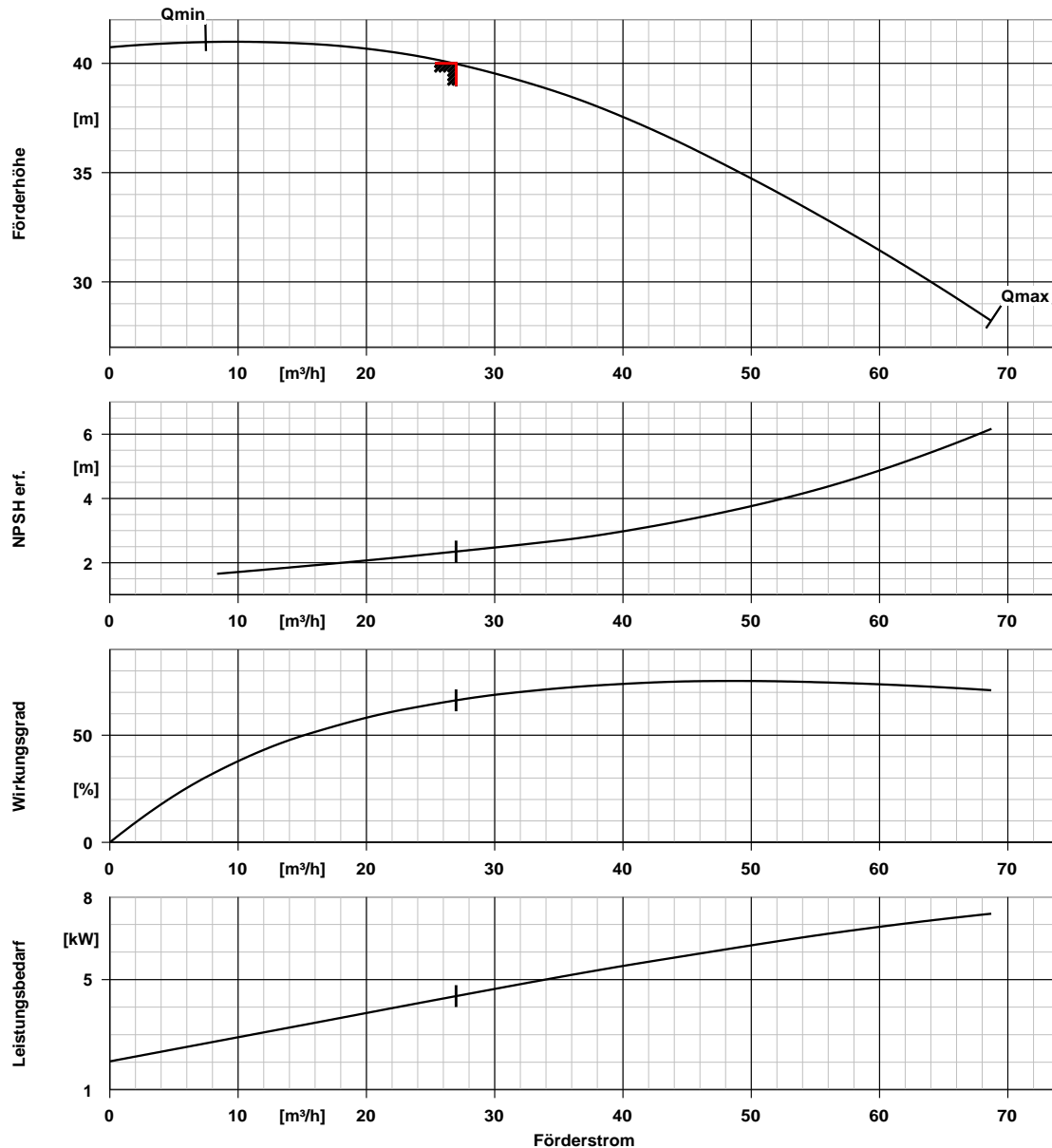
Niederdruckkreiselpumpe Etanorm

Werkstoffe C

Gehäusedeckel (161)	Edelstahl 1.4408 / A743 GR CF8M	Wellenhülse (523)	CrNiMo-Stahl
Welle (210)	Duplex-Edelstahl 1.4462 / UNS S31803	Wellenschutzhuelse (524)	ohne
Laufgrad (230)	Edelstahl 1.4408 / A743 GR CF8M	Stiftschraube (902)	Edelstahl A4-70 / A 193 Gr B8M CL2
Lagerträger (330)	Grauguss EN-GJL- 250/A48CL35B	Mutter (920.01)	CrNiMo-Stahl A4 / AISI 316
Flachdichtung (400)	DPAF Dichtungsplatte asbestfrei	Mutter (920.95)	CrNiMo-Stahl A4 / AISI 316

ETN 065-040-160 CCSAA01GA20052B

Niederdruckkreiselpumpe Etanorm

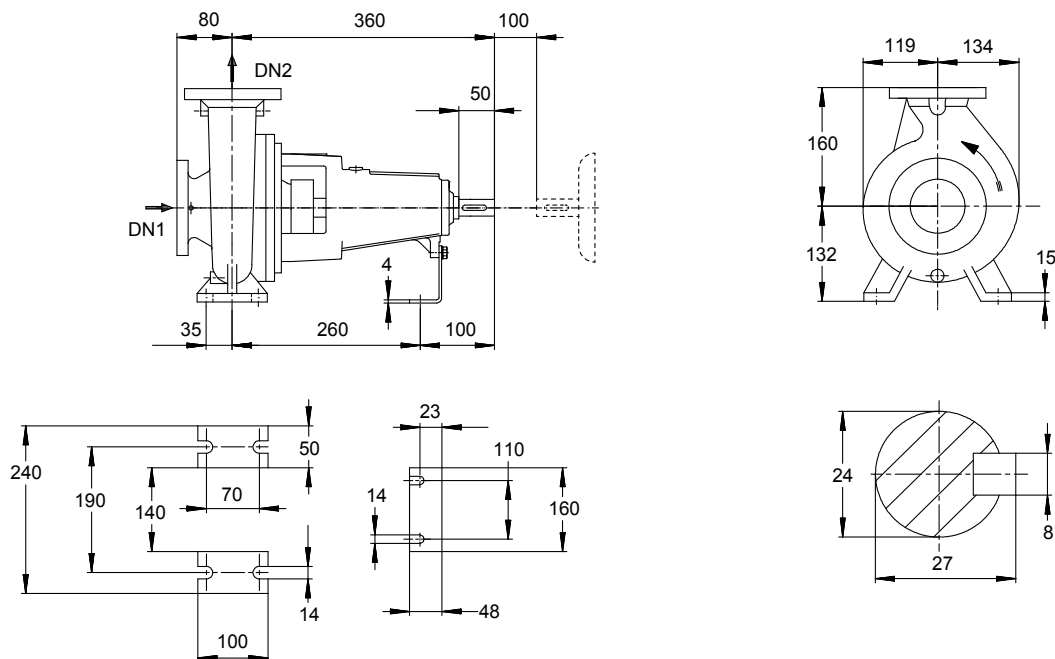


Kurvendaten

Drehzahl	2925 1/min	Wirkungsgrad	66,1 %
Mediumdichte	994 kg/m^3	MEI (Index	= 0,50
Viskosität	0,72 mm^2/s	Mindestwirkungsgrad)	
Förderstrom	26,99 m^3/h	Leistungsbedarf	4,40 kW
Angefragter Förderstrom	27,00 m^3/h	NPSH erforderlich	2,35 m
Förderhöhe	39,98 m	Kurvenummer	K1311.452/26
Angefragte Förderhöhe	40,00 m	Effektiver	168,0 mm
		Laufreddurchmesser	

ETN 065-040-160 CCSAA01GA20052B

Niederdruckkreiselpumpe Etanorm



Darstellung ist nicht maßstäblich

Maße in mm

Motor

Nicht in Lieferumfang enthalten	
Motorgröße	132S
Leistung Motor	5,50 kW
Motorpolzahl	2
Drehzahl	2946 1/min

Anschlüsse

Saugstutzen Nennweite DN1	DN 65 / EN1092-1
Druckstutzen Nennweite DN2	DN 40 / EN1092-1
Nenndruck saugs.	PN 16
Nenndruck drucks.	PN 16

Gewicht netto

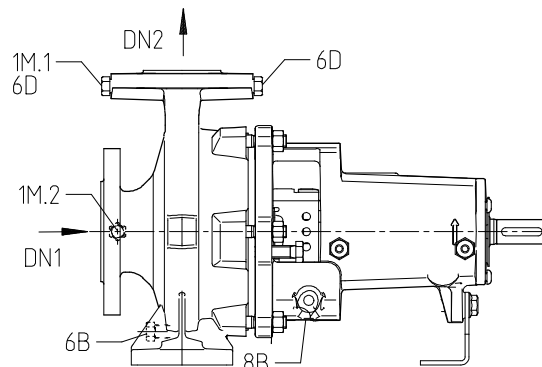
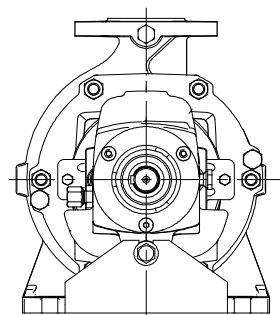
Pumpe	39 kg
Summe	39 kg

Rohrleitungen spannungsfrei anschließen

Plan für Zusatzanschlüsse siehe extra Zeichnung.

ETN 065-040-160 CCSAA01GA20052B

Niederdruckkreiselpumpe Etanorm



UG1397251_D01_001/02

Anschlüsse

Pumpengehäusevariante		XX16
6B Förderflüssigkeit-Entleerung		Nicht ausgeführt
6D Förderflüssigkeit- Auffüllen/Entlüften		Nicht ausgeführt
8B Leckflüssigkeit Entleerung	G 1/2	Gebohrt
1M.1 / 6D Manometeranschluss bzw. Auffüllen/Entlüftung	G 1/4	Nicht ausgeführt
1M.2 Druckmessgerät-Anschluss	G 1/4	Nicht ausgeführt