

Datenblatt



Kunden-Pos.-Nr.:Entrada SP0
von Datum: 19.12.2016
Beleg Nr.: LOT N° 1 - REALISATION DE LA
Menge: 3

Nummer: 9973376350
Positionsnr.: 2500
Datum: 10.02.2017
Seite: 1 / 6

Sewatec K 500-630G 3ENH 315L 08

Versions-Nr.: 2

Betriebsdaten

Angefragter Förderstrom	2376,00 m ³ /h	Förderstrom	2376,00 m ³ /h
Angefragte Förderhöhe	12,50 m	Förderhöhe	12,50 m
Fördermedium	Schlamm Schlammwasser Chemisch und mechanisch die Werkstoffe nicht angreifend	Wirkungsgrad	80,7 %
Umgebungslufttemperatur	20,0 °C	Leistungsbedarf	100,61 kW
Temperatur Fördermedium	20,0 °C	Pumpendrehzahl	739 1/min
Mediumdichte	1000 kg/m ³	NPSH erforderlich	4,03 m
Viskosität Fördermedium	1,00 mm ² /s	zulässiger Betriebsdruck	6,00 bar.r
Zulaufdruck max.	0,00 bar.r	Enddruck	1,23 bar.r
Massenstrom	660,72 kg/s	Min. zul. Massenstrom	280,52 kg/s
Max. Leistung für Kennlinie	100,70 kW	Nullpunktförderhöhe	18,30 m
Min. zul. Förderstrom	1009,86 m ³ /h	Max. zul. Massenstrom	998,76 kg/s
		Ausführung	Einzelpumpe 1 x 100 % Toleranzen gemäss ISO 9906 Klasse 3B

Ausführung

Pumpennorm	KSB-Aggregat, internationale Ausführung	Hersteller	KSB
Ausführung	Für Montage auf Grundplatte	Typ	MG
Aufstellart	Horizontal	Werkstoffcode	SIC/SIC/NBR
Saugstutzen Nennweite	DN 500	Lauftradform	Radiales geschl. Mehrkanalrad (K)
Saugstutzen Nenndruck	PN 10	Spaltring	Spaltring
Saugstutzen Stellung	axial	Lauftraddurchmesser	533,0 mm
Saugflansch gebohrt nach Norm	EN 1092-2	Freier Durchgang	133,0 mm
Druckstutzen Nennweite	DN 500	Drehrichtung von Antriebsseite	Rechts im Uhrzeigersinn
Druckstutzen Nenndruck	PN 10	Lagerträgergröße	S07
Druckstutzen Stellung	oben (0°/360°)	Lagerdichtung	Wellendichtring
Druckflansch gebohrt nach Norm	EN 1092-2	Lagerart	Wälzlager
Wellendichtung	2 GLRD in Tandemanordnung mit Ölvorlage	Schmierart Antriebsseite	Fett

Kunden-Pos.-Nr.:Entrada SP0
 von Datum: 19.12.2016
 Beleg Nr.: LOT N° 1 - REALISATION DE LA
 Menge: 3

Nummer: 9973376350
 Positionsnr.: 2500
 Datum: 10.02.2017
 Seite: 2 / 6

Sewatec K 500-630G 3ENH 315L 08

Versions-Nr.: 2

Antrieb, Zubehör

Hersteller	Flender	Motordrehzahl	739 1/min
Kupplungstyp	Arpex NHN	Frequenz	50 Hz
Nenngröße	240	Bemessungsspannung	400 V
Zwischenhülsenlänge	400,0 mm	Motorbemessungsleist. P2	110,00 kW
Kupplungsschutztyp	Trittfest (ZN3230)	vorhandene Reserve	9,34 %
Kupplungsschutzgröße	A4	Motornennstrom	205,0 A
Kupplungsschutzwerkstoff	Stahl ST	Anlaufstromverhältnis IA/IN	6,1
Grundplattentyp	Geschweisste Stahlplatte für Sewatec	Isolierstoffklasse	F nach IEC 34-1
Grundplattengröße	H34	Motorschutzart	IP55
Antriebstyp	Elektromotor	Cosphi bei 4/4 Last	0,83
Antriebsnorm mech.	IEC	Motorwirkungsgrad bei 4/4 Last	99,0 %
Motorfabrikat	Siemens	Temperaturfühler	3 Kaltleiter
Bereitstellung Antrieb durch	Standardmotor liefert KSB - montiert KSB	Wicklung	400 / 690 V
Bauform	B3	Motorpolzahl	8
Motorgröße	315L	Schaltart	Dreieck
		Motor Kühlmethode	Oberflächenkühlung
		Motorwerkstoff	Grauguss GG/Gusseisen
		Schalldruckpegel des Motors	59 dBa

Werkstoffe G

Hinweise		Laufrad (230)	Grauguss EN-GJL-250
Allgemeine Beurteilungskriterien bei Vorliegen einer Wasseranalyse: pH-Wert >= 7; Gehalt an Chloriden (Cl) <=250 mg/kg. Chlor (Cl2) <=0,6 mg/kg.		O-Ring (412)	Nitrilkautschuk NBR
Pumpengehäuse (101)	Grauguss EN-GJL-250	Spaltring (502.1)	Grauguss EN-GJL-250
Druckdeckel (163)	Grauguss EN-GJL-250	Verschlussschraube (903)	Stahl ST
Welle (210)	Chrom-Stahl 1.4021+QT800	Zylinderschraube mit innen-6kt (914)	Kohlenstoffstahl C35E+N

Verpackung

Verpackungsklasse	B2 Mit Trockenmittel in PE-Folie wasserdicht eingeschweißt, in Holz-/Sperrholzkiste, Außenlagerung bis zu 12 Monaten	Verpackung für Lagerung	Innen
Verpackung für Transport IPPC Standard ISPM 15	LKW Ja	Verpackung für Land	Algerien
		Lagerung im Freien von -40°C bis +50°C bis zu 12 Monate. Paket muss abgedeckt werden.	

Auftragsdokumentation

Folgende Dokumente werden im Auftragsfall bereitgestellt:		Hydraulische Kennlinie	
Technisches Datenblatt		Aufstellungsplan / Maßbild	
Rohranschlussplan		Sprachen	Spanisch, Englisch
Gesamtzeichnung Pumpe		Vorgehensweise für nicht-unterstützte Sprachen	Dokument stattdessen auf englisch liefern
Betriebsanleitung			

Anschrift

Anlagenbauer		Betreiber
Anz. Kopien 1	Spanisch	

Datenblatt



Kunden-Pos.-Nr.:Entrada SP0
von Datum: 19.12.2016
Beleg Nr.: LOT N° 1 - REALISATION DE LA
Menge: 3

Nummer: 9973376350
Positionsnr.: 2500
Datum: 10.02.2017
Seite: 3 / 6

Sewatec K 500-630G 3ENH 315L 08

Versions-Nr.: 2

Anstrich

KSB Kennzeichen
Oberflächenvorbereitung
Grundierung

A1 nach AA-0080-06-01 / 1
Frei von Schmutz, Fett, Rost
Zinkphosphat Kunstharzbasis

Deckanstrich

Farbe

Gesamtschichtdicke ca.

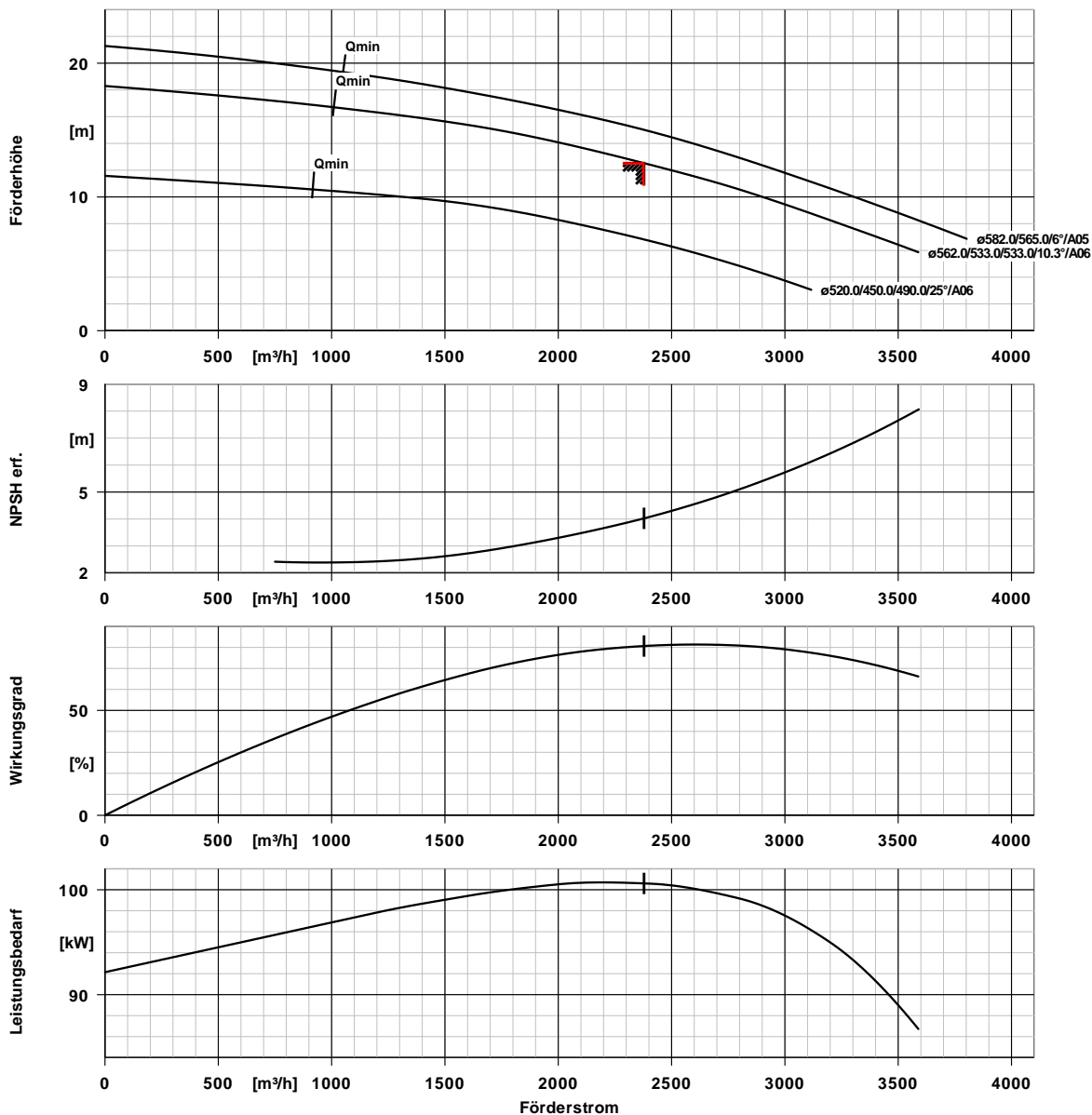
2-Komponenten-Epoxidharz
High Solid
Ultramarinblau (RAL 5002)
KSB-Blau
150 µm

Kunden-Pos.-Nr.:Entrada SP0
 von Datum: 19.12.2016
 Beleg Nr.: LOT N° 1 - REALISATION DE LA
 Menge: 3

Nummer: 9973376350
 Positionsr.:2500
 Datum: 10.02.2017
 Seite: 4 / 6

Sewatec K 500-630G 3ENH 315L 08

Versions-Nr.: 2



Kurvendaten

Drehzahl	739 1/min	Wirkungsgrad	80,7 %
Mediumdichte	1000 kg/m ³	Leistungsbedarf	100,61 kW
Viskosität	1,00 mm ² /s	NPSH 3%	4,03 m
Förderstrom	2376,00 m ³ /h	Kurvennummer	K42764
Angefragter Förderstrom	2376,00 m ³ /h	Effektiver	533,0 mm
Förderhöhe	12,50 m	Laufreddurchmesser	
Angefragte Förderhöhe	12,50 m	Abnahmenorm	Toleranzen gemäss ISO 9906 Klasse 3B

Aufstellungsplan

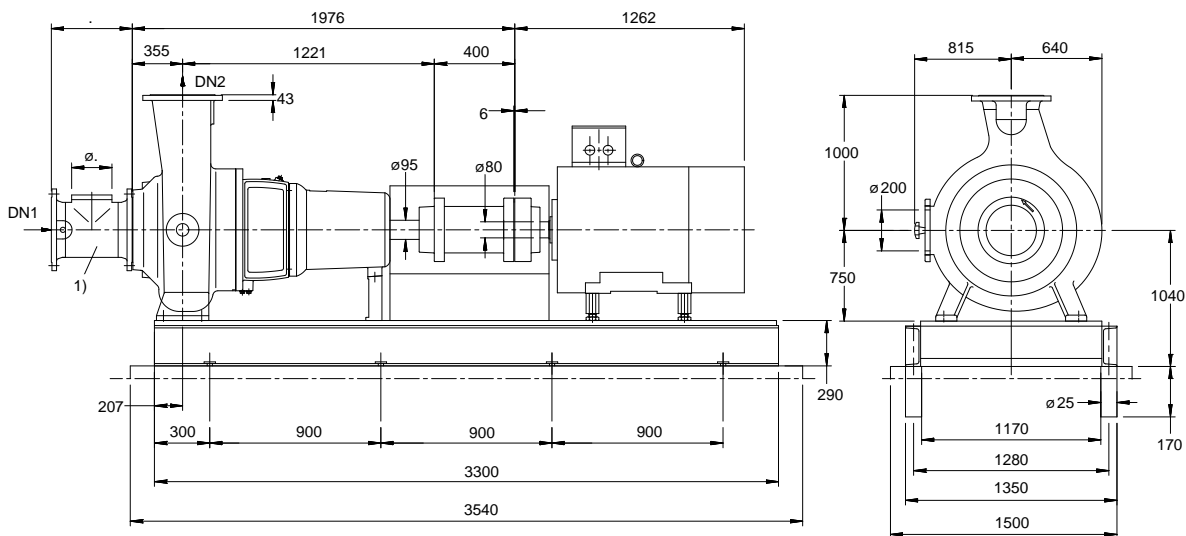


Kunden-Pos.-Nr.:Entrada SP0
 von Datum: 19.12.2016
 Beleg Nr.: LOT N° 1 - REALISATION DE LA
 Menge: 3

Nummer: 9973376350
 Positionsnr.:2500
 Datum: 10.02.2017
 Seite: 5 / 6

Sewatec K 500-630G 3ENH 315L 08

Versions-Nr.: 2



1) Das Flanschzwischenstück ist als Zubehör erhältlich.

Darstellung ist nicht maßstäblich

Maße in mm

Motor

Motorfabrikat	Siemens
Motorgröße	315L
Leistung Motor	110,00 kW
Motorpolzahl	8
Drehzahl	739 1/min

Anschlüsse

Saugstutzen Nennweite DN1	DN 500 / EN 1092-2
Druckstutzen Nennweite DN2	DN 500 / EN 1092-2
Nenndruck saugs.	PN 10
Nenndruck drucks.	PN 10

Grundplatte

Ausführung	Geschweisste Stahlplatte für Sewatec
Größe	H34
Werkstoff	Stahl ST
Leckablass Grundplatte (8B)	Rp1, ohne
Befestigung	M24x320 (Nicht in Lieferumfang enthalten)

Kupplung

Kupplungshersteller	Flender
Kupplungstyp	Arpex NHN
Kupplungsgröße	240
Ausbaustück	400,0 mm

Gewicht netto

Pumpe	2150 kg
Grundplatte	865 kg
Kupplung	50 kg
Kupplungsschutz	11 kg
Motor	1020 kg
Summe	4096 kg

Rohrleitungen spannungsfrei anschließen

Zulässige Maßabweichung für Achshöhen:
 Maße ohne Toleranzangabe, mittel nach:
 Anschlussmaße für Pumpen:
 Maße ohne Toleranzangabe - Schweißteile:
 Maße ohne Toleranzangabe - Graugussteile:

DIN 747
 ISO 2768-m
 EN735
 ISO 13920-B
 ISO 8062-CT9

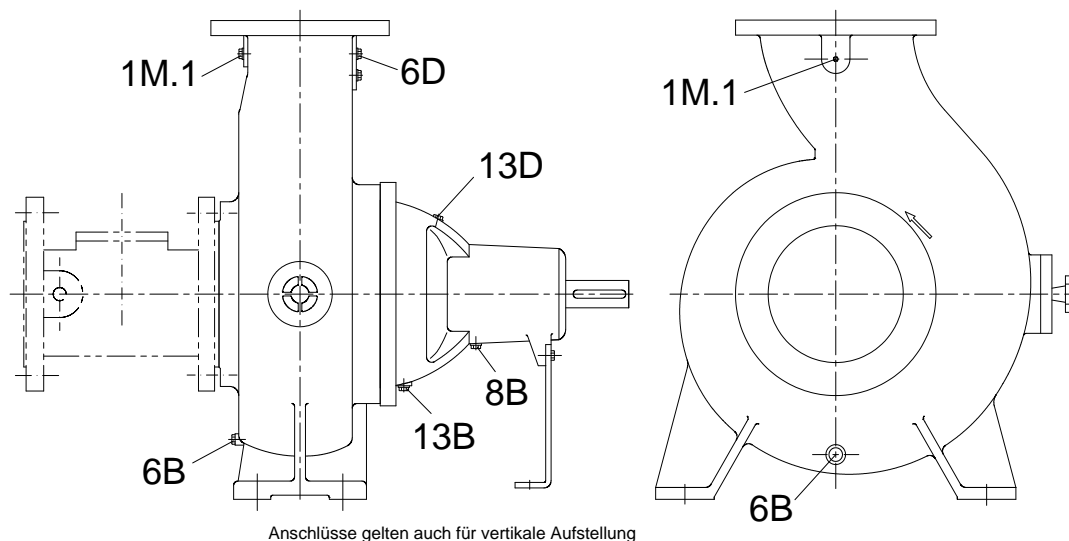
Plan für Zusatzanschlüsse siehe extra Zeichnung.

Kunden-Pos.-Nr.:Entrada SP0
 von Datum: 19.12.2016
 Beleg Nr.: LOT N° 1 - REALISATION DE LA
 Menge: 3

Nummer: 9973376350
 Positionsnr.:2500
 Datum: 10.02.2017
 Seite: 6 / 6

Sewatec K 500-630G 3ENH 315L 08

Versions-Nr.: 2



Anschlüsse

1M.1 Druckmessgerät- Anschluss	G 1/2	Gebohrt und verschlossen.
6B Förderflüssigkeit- Entleerung	G 1	Gebohrt und verschlossen.
6D Förderflüssigkeit- Auffüllen/Entlüften	G 1 1/2	Gebohrt und verschlossen.
8B Leckflüssigkeit Entleerung	G 1/2	Gebohrt und verschlossen.
13B Ölabblass	G 1/2	Gebohrt und verschlossen.
13D Auffüllen/ Entlüften	G 1/2	Gebohrt und verschlossen.