

ETB 050-032-250 GG AV09D201102 B
 Niederdruckkreiselpumpe Etabloc

Betriebsdaten

| | | | |
|--|--|--|--|
| Angefragter Förderstrom | 25,00 m³/h | Förderstrom | 25,00 m³/h |
| Fördermedium | + Waschlauge + ohne weitere Spezifikationen Chemisch und mechanisch die Werkstoffe nicht angreifend | Förderhöhe | 71,05 m |
| Umgebungslufttemperatur | 20,0 °C | Wirkungsgrad | 46,7 % |
| Temperatur Fördermedium | 60,0 °C | MEI (Index Mindestwirkungsgrad) | ≥ 0,70 |
| Mediumdichte | 983 kg/m³ | Leistungsbedarf | 10,20 kW |
| Viskosität Fördermedium | 0,48 mm²/s | Pumpendrehzahl | 2955 1/min |
| Zulaufdruck max. | 1,00 bar.a | NPSH erforderlich | 3,66 m |
| Massenstrom | 24574,126 kg/h | zulässiger Betriebsdruck | 17,00 bar.a |
| Max. Leistung für Kennlinie | 11,75 kW | Enddruck | 7,85 bar.a |
| Min. zul. Förderstrom für stabilen Dauerbetrieb | 3,84 m³/h | Min. zul. Massenstrom für stabilen Dauerbetrieb | 3778,780 kg/h |
| Nullpunktförderhöhe | 80,64 m | Max. zul. Massenstrom | 32981,285 kg/h |
| | | Ausführung | Einzelpumpe 1 x 100 % Toleranzen gemäss ISO 9906 Klasse 3B |

Ausführung

| | | | |
|-----------------------------------|----------------------|-----------------------------------|---|
| Pumpennorm | EN 733 | Dichtungscode | 9 |
| Ausführung | Blockbauweise | Fahrweise | Einfachwirkende Gleitringdichtung mit belüftetem Einbauraum (A- Deckel, konisch) |
| Aufstellart | Horizontal | Dichtungseinbauraum | Konischer Dichtungsraum (A- Deckel) |
| Saugstutzen Nennweite | DN 50 | Berührungsschutz | mit |
| Saugstutzen Nenndruck | PN 16 | Spaltring | Spaltring |
| Saugstutzen Stellung | axial | Lafraddurchmesser | 237,0 mm |
| Saugflansch gebohrt nach Norm | EN1092-2 | Freier Durchgang | 7,1 mm |
| Druckstutzen Nennweite | DN 32 | Drehrichtung von Antriebsseite | Rechts im Uhrzeigersinn |
| Druckstutzen Nenndruck | PN 16 | Silikonfreie Ausführung | Ja |
| Druckstutzen Stellung | oben (0°/360°) | Lagerträgerausführung | Blockbauweise |
| Druckflansch gebohrt nach Norm | EN1092-2 | Lagerträgergröße | 25 |
| Wellendichtung | Einfachwirkende GLRD | Lagerart | Wälzlager |
| Hersteller | Burgmann | Schmierart Antriebsseite | Fett |
| Typ | MG13G60 | Farbe | Ultramarinblau (RAL 5002) KSB-Blau |
| Werkstoffcode | U3U3VGG | | |

ETB 050-032-250 GG AV09D201102 B

Niederdruckkreiselpumpe Etabloc

Antrieb, Zubehör

| | | | |
|---|---|-----------------------------------|--|
| Antriebstyp | Elektromotor | Isolierstoffklasse | F nach IEC 34-1 |
| Antriebsnorm mech. | IEC | Motorschutzart | IP55 |
| Motorfabrikat | KSB-Motor | Cosphi bei 4/4 Last | 0,78 |
| Bereitstellung Antrieb durch | Standardmotor liefert KSB - montiert KSB | Motorwirkungsgrad bei 4/4 Last | 91,2 % |
| Bauform | V15 | Temperaturfühler | 3 Kaltleiter |
| Motorgröße | 160M | Klemmenkastenstellung | 0°/360° (oben) |
| Effizienzklasse | Effizienzklasse IE3 gem. IEC60034-30-1 | Wicklung | Blick auf den Saugstutzen 400 / 690 V |
| Ausgelegt für den Betrieb am Frequenzumrichter | Ja | Motorpolzahl | 2 |
| Motordrehzahl | 2954 1/min | Schaltart | Dreieck |
| Frequenz | 50 Hz | Motor Kühlmethode | Oberflächenkühlung |
| Bemessungsspannung | 400 V | Motorwerkstoff | Aluminium |
| Motorbemessungsleist. P2 | 11,00 kW | Fu-Betrieb zugelassen | geeignet für FU-Betrieb |
| vorhandene Reserve | 7,85 % | Schalldruckpegel des Motors | 74 dBa |
| Motornennstrom | 22,0 A | | |
| Anlaufstromverhältnis IA/IN | 9 | | |

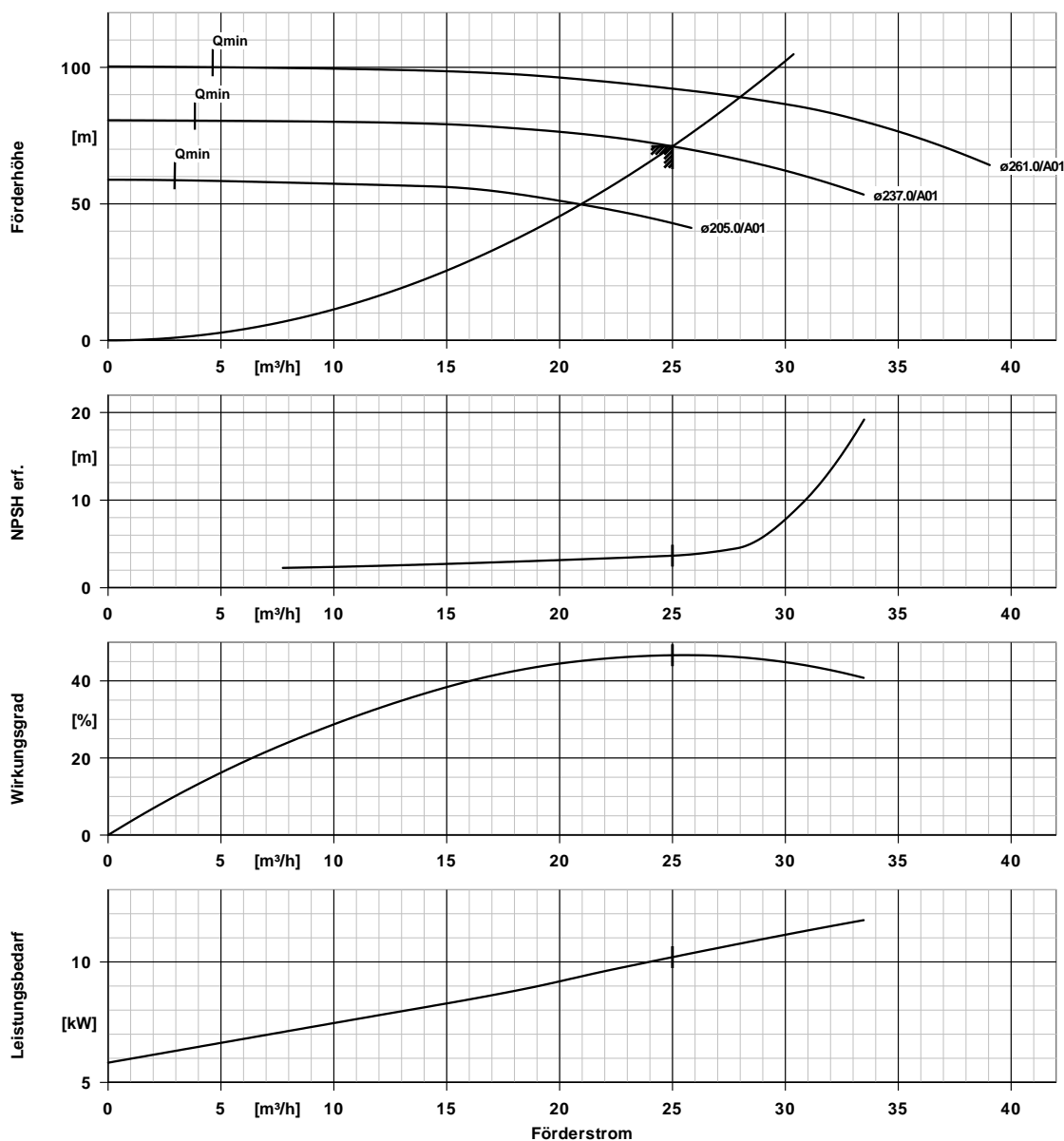
Werkstoffe G

| | | | |
|-----------------------|------------------------------------|---------------------|-----------------------|
| Spiralgehäuse (102) | Grauguss EN-GJL- 250/A48CL35B | Spaltring (502.1) | Grauguss GG/Gusseisen |
| Gehäusedeckel (161) | Grauguss EN-GJL- 250/A48CL35B | Spaltring (502.2) | Grauguss GG/Gusseisen |
| Stützfuß (183) | ohne | Wellenhülse (523) | CrNiMo-Stahl |
| Welle (210) | Vergütungsstahl C45+N | Stiftschraube (902) | Stahl 8.8 |
| Laufgrad (230) | Grauguss EN-GJL- 250/A48CL35B | Mutter (920.01) | 8+A2A/ 8+B633 SC1 TP3 |
| Antriebslaterne (341) | Grauguss EN-GJL- 250/A48CL35B | Mutter (920.95) | Stahl 8 |
| Flachdichtung (400) | DPAF Dichtungsplatte asbestfrei | | |

Typenschilder

| | | | |
|----------------------|---------------|-----------------------------------|---------|
| Typenschild Sprache | sprachneutral | Zusatztext | 7169257 |
| Typenschild Duplikat | mit | Kundenspezifisches Typenschild | Dürr |

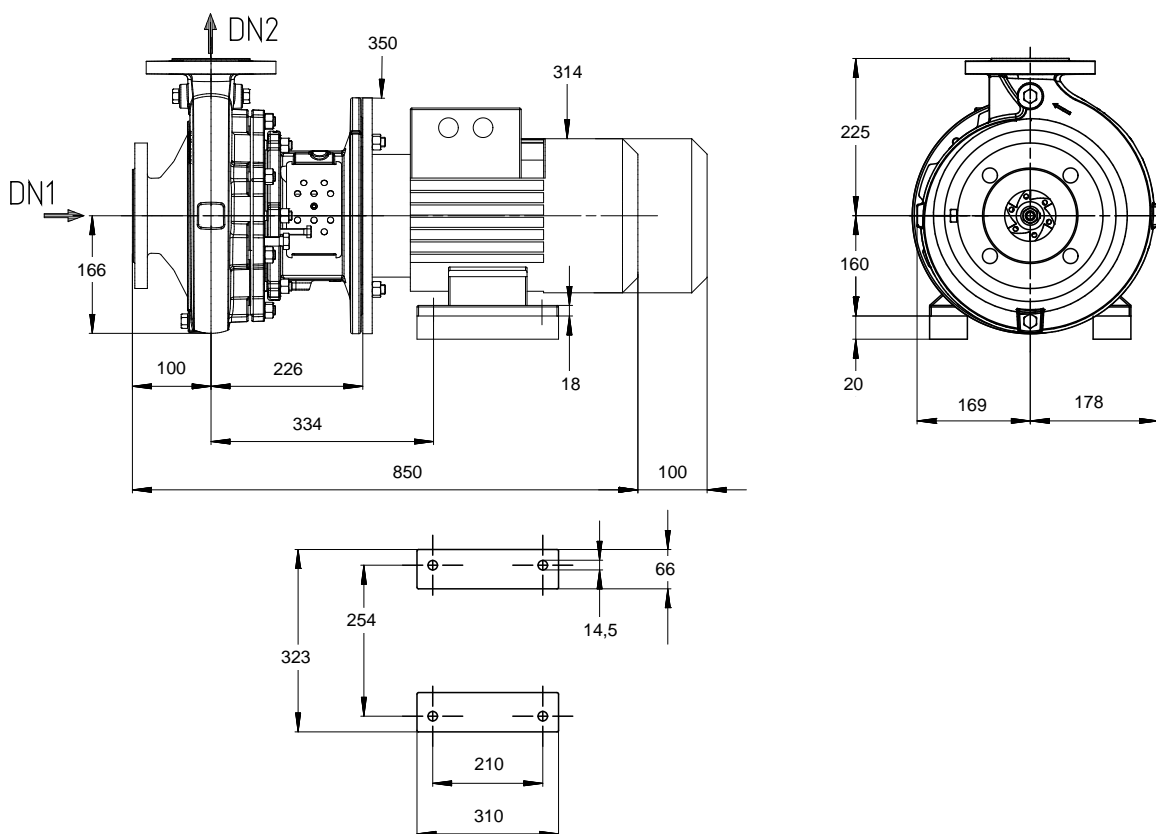
ETB 050-032-250 GG AV09D201102 B
 Niederdruckkreiselpumpe Etabloc



Kurven Daten

| | | | |
|-------------------------|-------------------------|----------------------|--------------|
| Drehzahl | 2955 1/min | Wirkungsgrad | 46,7 % |
| Mediumdichte | 983 kg/m ³ | MEI (Index | ≥ 0,70 |
| Viskosität | 0,48 mm ² /s | Mindestwirkungsgrad) | |
| Förderstrom | 25,00 m ³ /h | Leistungsbedarf | 10,20 kW |
| Angefragter Förderstrom | 25,00 m ³ /h | NPSH erforderlich | 3,66 m |
| Förderhöhe | 71,05 m | Kurvenummer | K1311.452/24 |
| | | Effektiver | 237,0 mm |
| | | Laufreddurchmesser | |

ETB 050-032-250 GG AV09D201102 B Niederdruckkreiselpumpe Etabloc



Darstellung ist nicht maßstäblich

Maße in mm

Motor

| | |
|--------------------|--|
| Motorfabrikat | KSB-Motor |
| Motorgröße | 160M |
| Leistung Motor | 11,00 kW |
| Motorpolzahl | 2 |
| Drehzahl | 2954 1/min |
| Lage Klemmenkasten | 0°/360° (oben) Blick auf den Saugstutzen |

Anschlüsse

| | |
|----------------------------|------------------|
| Saugstutzen Nennweite DN1 | DN 50 / EN1092-2 |
| Druckstutzen Nennweite DN2 | DN 32 / EN1092-2 |
| Nenndruck saugs. | PN 16 |
| Nenndruck drucks. | PN 16 |

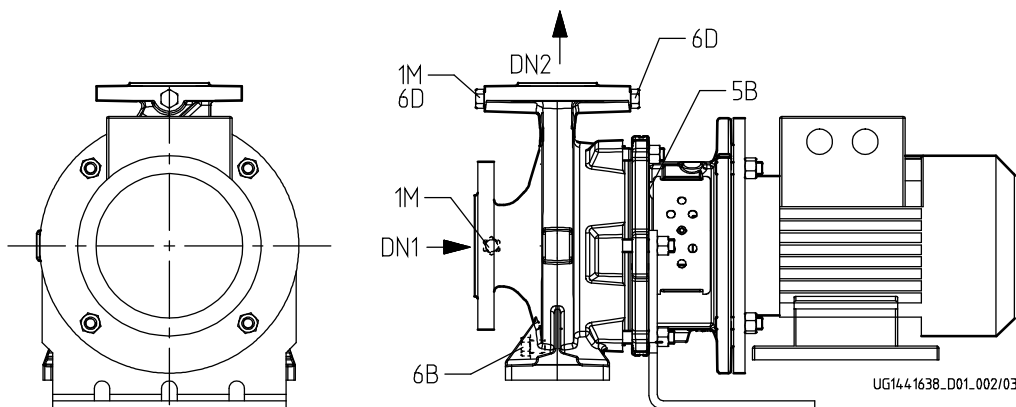
Gewicht netto

| | |
|-------|--------|
| Pumpe | 49 kg |
| Motor | 75 kg |
| Summe | 124 kg |

Rohrleitungen spannungsfrei anschließen

Plan für Zusatzanschlüsse siehe
extra Zeichnung.

ETB 050-032-250 GG AV09D201102 B
 Niederdruckkreiselpumpe Etabloc



Anschlüsse

| | | |
|--|-------|----------------------------|
| Pumpengehäusevariante | | XX46 |
| 1M.2 Druckmessgerät-Anschluss | | Nicht ausgeführt |
| 1M.1 / 6D | G 1/4 | Gebohrt und verschlossen. |
| Manometeranschluss bzw. Auffüllen/Entlüftung | | |
| 6B Förderflüssigkeit-Entleerung | G 1/4 | Gebohrt und verschlossen. |
| 6D Förderflüssigkeit-Auffüllen/Entlüften | | Nicht ausgeführt |
| 11E Spülflüssigkeit Ein | DN 8 | Rohranschluss mit Gewinde. |
| 5B Entlüftung | | Gebohrt und verschlossen. |