

ETB 080-065-160 GGS AV66D201852 B

Niederdruckkreiselpumpe Etabloc

Betriebsdaten

Angefragter Förderstrom		Förderstrom	117,06 m ³ /h
Angefragte Förderhöhe		Förderhöhe	30,68 m
Fördermedium	+ Wasser + Anticorrosion BL Chemisch und mechanisch die Werkstoffe nicht angreifend	Wirkungsgrad	82,0 %
		MEI (Index)	= 0,70
		Mindestwirkungsgrad)	
Umgebungslufttemperatur	20,0 °C	Leistungsbedarf	11,67 kW
Temperatur Fördermedium	70,0 °C	Pumpendrehzahl	2967 1/min
Mediumdichte	978 kg/m ³	NPSH erforderlich	5,15 m
		zulässiger Betriebsdruck	16,00 bar.r
Viskosität Fördermedium	0,42 mm ² /s	Enddruck	2,94 bar.r
Zulaufdruck max.	0,00 bar.r	Min. zul. Massenstrom für stabilen Dauerbetrieb	4,78 kg/s
Massenstrom	31,80 kg/s	Max. zul. Massenstrom	41,70 kg/s
Max. Leistung für Kennlinie	12,42 kW	Ausführung	Einzelpumpe 1 x 100 % Toleranzen gemäss ISO 9906 Klasse 3B
Min. zul. Förderstrom für stabilen Dauerbetrieb	17,59 m ³ /h		
Nullpunktförderhöhe	36,72 m		

Ausführung

Pumpennorm	EN 733	Werkstoffcode	Q7Q7EGG
Ausführung	Blockbauweise	Dichtungscode	66
Aufstellart	Horizontal	Fahrweise	Einfachwirkende Gleitringdichtung mit belüftetem Einbauraum (A- Deckel, konisch)
Saugstutzen Nennweite	DN 80	Dichtungseinbauraum	Konischer Dichtungsraum (A- Deckel)
Saugstutzen Nenndruck	PN 16	Berührungsschutz	mit Spaltring
Saugstutzen Stellung	axial	Spaltring	167,0 mm
Saugflansch gebohrt nach Norm	EN1092-2	Lauftraddurchmesser	12,2 mm
Druckstutzen Nennweite	DN 65	Freier Durchgang	12,2 mm
Druckstutzen Nenndruck	PN 16	Silikonfreie Ausführung	Ja
Druckstutzen Stellung	oben (0°/360°)	Lagerträgerausführung	Blockbauweise
Druckflansch gebohrt nach Norm	EN1092-2	Lagerträgergröße	25
Wellendichtung	Einfachwirkende GLRD	Lagerart	Wälzlager
Hersteller	Burgmann	Schmierart Antriebsseite	Fett
Typ	MG13G6	Farbe	Ultramarinblau (RAL 5002) KSB-Blau

ETB 080-065-160 GGS AV66D201852 B
 Niederdruckkreiselpumpe Etabloc

Antrieb, Zubehör

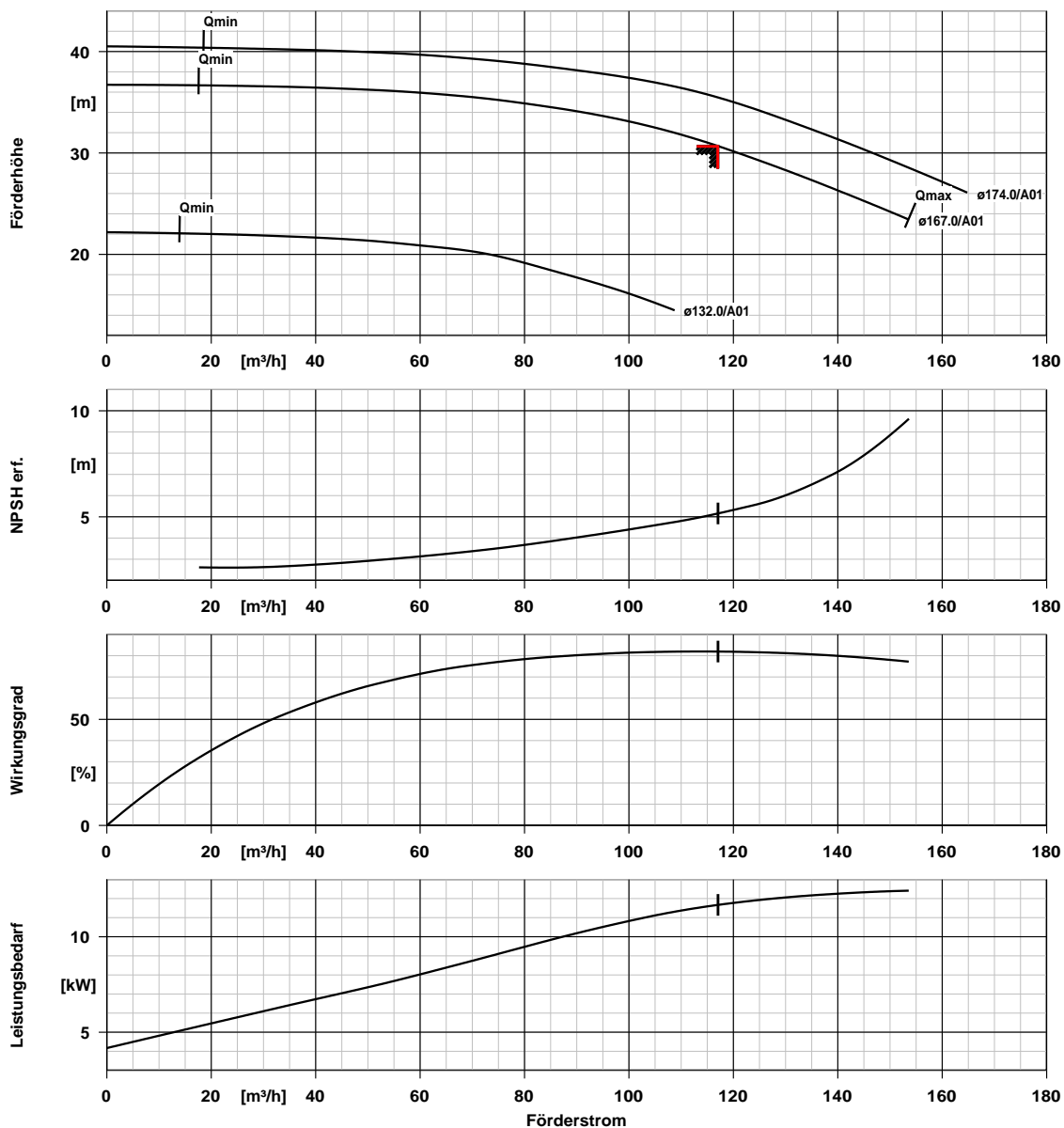
Antriebstyp	Elektromotor	Isolierstoffklasse	F nach IEC 34-1
Antriebsnorm mech.	IEC	Motorschutzart	IP55
Motorfabrikat	KSB-Motor	Cosphi bei 4/4 Last	0,77
Bereitstellung Antrieb durch	Standardmotor liefert KSB - montiert KSB	Motorwirkungsgrad bei 4/4 Last	92,4 %
Bauform	V15	Temperaturfühler	3 Kaltleiter
Motorgröße	160L	Klemmenkastenstellung	0°/360° (oben)
Effizienzklasse	Effizienzklasse IE4 gem. IEC60034-30-1	Wicklung	400 / 690 V
Motordrehzahl	2967 1/min	Motorpolzahl	2
Frequenz	50 Hz	Schaltart	Dreieck
Ausgelegt für den Betrieb am Frequenzumrichter	Ja	Motor Kühlmethode	Oberflächenkühlung
Bemessungsspannung	400 V	Motorwerkstoff	Aluminium
Motorbemessungsleist. P2	18,50 kW	Fu-Betrieb zugelassen	geeignet für FU-Betrieb
vorhandene Reserve	58,57 %	Schalldruckpegel des Motors	74 dBa
Motornennstrom	35,6 A	Motordaten können von Typenschilddaten abweichen. Die Motordaten beschreiben die von KSB gewählte funktionale Spezifikation und werden für die Pumpenauslegung verwendet.	
Anlaufstromverhältnis IA/IN	9,5		

Werkstoffe G

Spiralgehäuse (102)	Grauguss EN-GJL- 250/A48CL35B	Spaltring (502.1)	Grauguss GG/Gusseisen
Gehäusedeckel (161)	Grauguss EN-GJL- 250/A48CL35B	Spaltring (502.2)	Grauguss GG/Gusseisen
Stützfuß (183)	ohne	Wellenhülse (523)	CrNiMo-Stahl
Welle (210)	Vergütungsstahl C45+N	Stiftschraube (902)	Stahl 8.8
Laufgrad (230)	Grauguss EN-GJL- 250/A48CL35B	Mutter (920.01)	8+A2A/ 8+B633 SC1 TP3
Antriebslaterne (341)	Grauguss EN-GJL- 250/A48CL35B	Mutter (920.95)	Stahl 8
Flachdichtung (400)	DPAF Dichtungsplatte asbestfrei		

ETB 080-065-160 GGS AV66D201852 B

Niederdruckkreiselpumpe Etabloc

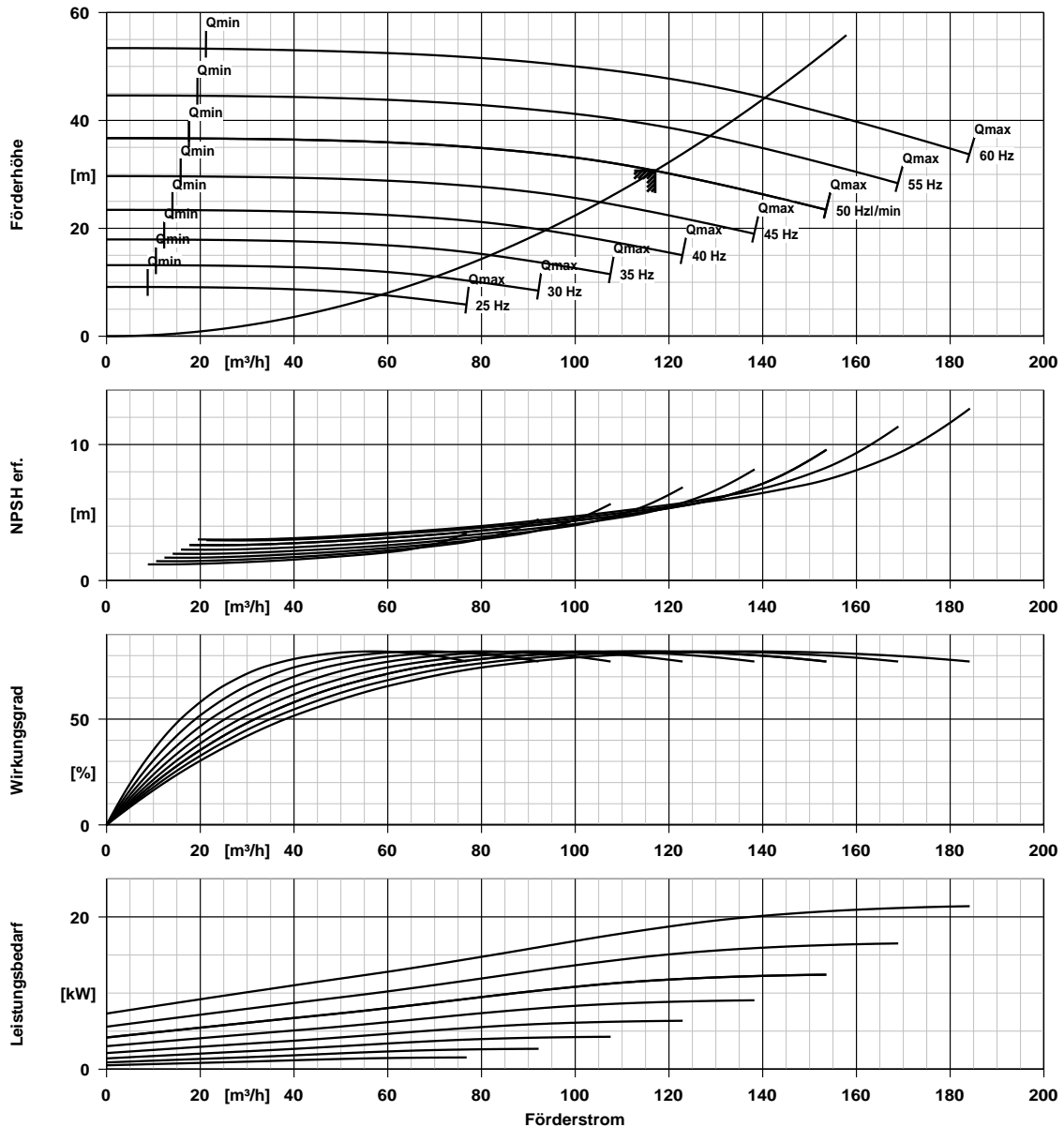


Kurvendaten

Drehzahl	2967 1/min	Wirkungsgrad	82,0 %
Mediumdichte	978 kg/m ³	MEI (Index	= 0,70
Viskosität	0,42 mm ² /s	Mindestwirkungsgrad)	
Förderstrom	117,06 m ³ /h	Leistungsbedarf	11,67 kW
Angefragter Förderstrom	117,00 m ³ /h	NPSH erforderlich	5,15 m
Förderhöhe	30,68 m	Kurvenummer	K1311.452/36
Angefragte Förderhöhe	30,65 m	Effektiver	167,0 mm
		Laufreddurchmesser	

ETB 080-065-160 GGS AV66D201852 B

Niederdruckkreiselpumpe Etabloc

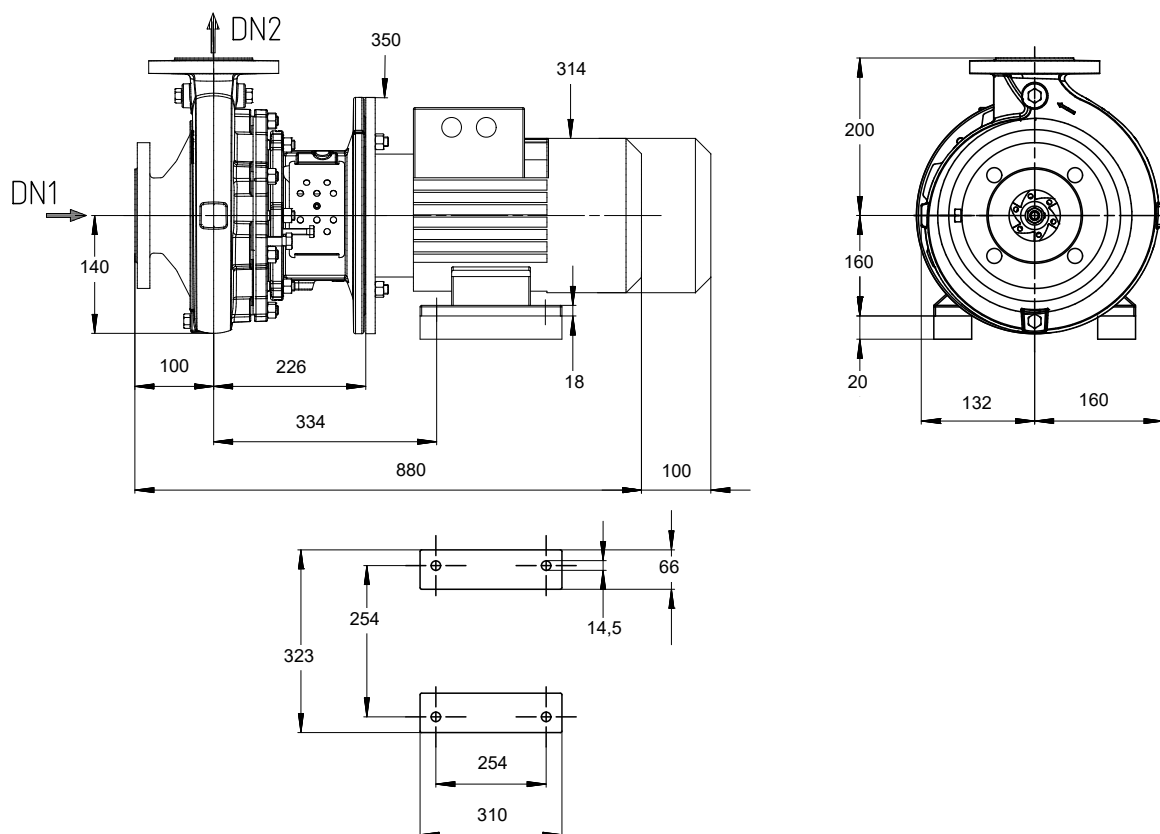


Kurvendaten

Mediumdichte	978 kg/m ³	Förderhöhe	30,68 m
Viskosität	0,42 mm ² /s	Angefragte Förderhöhe	30,65 m
Förderstrom	117,06 m ³ /h	MEI (Index	= 0,70
Angefragter Förderstrom	117,00 m ³ /h	Mindestwirkungsgrad)	
		Effektiver	167,0 mm
		Laufreddurchmesser	

ETB 080-065-160 GGS AV66D201852 B

Niederdruckkreiselpumpe Etabloc



Darstellung ist nicht maßstäblich

Maße in mm

Motor

Motorfabrikat	KSB-Motor
Motorgröße	160L
Leistung Motor	18,50 kW
Motorpolzahl	2
Drehzahl	2967 1/min
Lage Klemmenkasten	0°/360° (oben) Blick auf den Saugstutzen

Anschlüsse

Saugstutzen Nennweite DN1	DN 80 / EN1092-2
Druckstutzen Nennweite DN2	DN 65 / EN1092-2
Nenndruck saugs.	PN 16
Nenndruck drucks.	PN 16

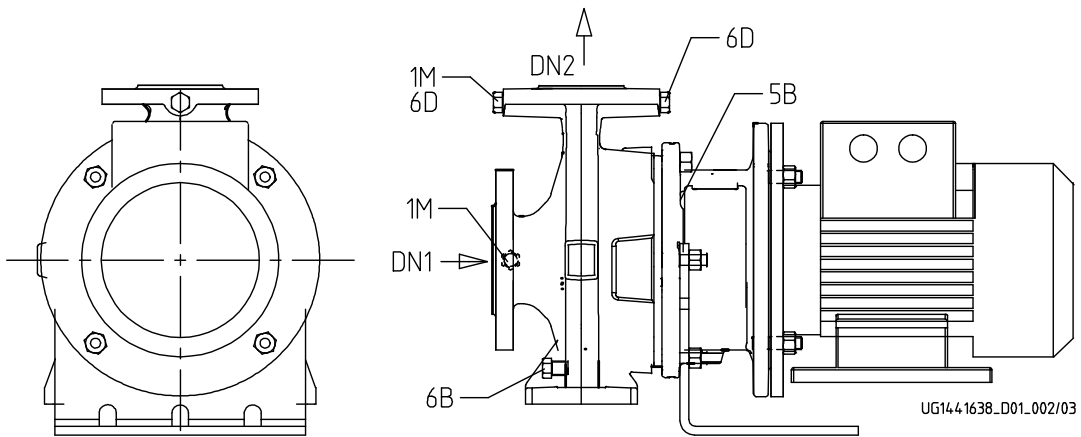
Gewicht netto

Pumpe	44 kg
Motor	108 kg
Summe	152 kg

Rohrleitungen spannungsfrei anschließen

Plan für Zusatzanschlüsse siehe extra Zeichnung.

ETB 080-065-160 GGS AV66D201852 B
 Niederdruckkreiselpumpe Etabloc



Anschlüsse

Pumpengehäusevariante

1M.2 Druckmessgerät-Anschluss

1M.1 / 6D Manometeranschluss bzw.

Auffüllen/Entlüftung

6B Förderflüssigkeit-Entleerung

6D Förderflüssigkeit- Auffüllen/Entlüften

11E Spülflüssigkeit Ein

5B Entlüftung

G 3/8

G 3/8

DN 8

XX46

Nicht ausgeführt

Gebohrt und verschlossen.

Gebohrt und verschlossen.

Nicht ausgeführt

Rohranschluss mit Gewinde.

Gebohrt und verschlossen.