

ETN 050-032-125 CCSAA10GD200222B

Niederdruckkreiselpumpe Etanorm

Betriebsdaten

Angefragter Förderstrom		Förderstrom	19,99 m³/h
Angefragte Förderhöhe		Förderhöhe	19,98 m
Fördermedium	+ Wasser, Meer- und Brackwasser + zout water Chemisch und mechanisch die Werkstoffe nicht angreifend	Wirkungsgrad	65,7 %
		MEI (Index	= 0,70
		Mindestwirkungsgrad)	
Umgebungslufttemperatur	20,0 °C	Leistungsbedarf	1,82 kW
Temperatur Fördermedium	30,0 °C	Pumpendrehzahl	2926 1/min
Mediumdichte	1100 kg/m³	NPSH erforderlich	1,97 m
		zulässiger Betriebsdruck	16,00 bar.r
Viskosität Fördermedium	0,86 mm²/s	Enddruck	2,16 bar.r
Zulaufdruck max.	0,00 bar.r	Min. zul. Massenstrom für stabilen Dauerbetrieb	4,013 t/h
Massenstrom	21,990 t/h	Nullpunktförderhöhe	22,64 m
Max. Leistung für Kennlinie	2,16 kW	Max. zul. Massenstrom	32,754 t/h
Min. zul. Förderstrom für stabilen Dauerbetrieb	3,65 m³/h	Ausführung	Einzelpumpe 1 x 100 % Toleranzen gemäss ISO 9906 Klasse 3B
Ex-Anforderung nach ATEX	II 2G T4		

Ausführung

Pumpennorm	EN 733	Typ	1
Ausführung	Für Montage auf Grundplatte	Werkstoffcode	Q1Q1X4GG
Aufstellart	Horizontal	Dichtungscode	10
Saugstutzen Nennweite	DN 50	Fahrweise	A Einfachwirkende GLRD (A- Deckel, konisch)
Saugstutzen Nenndruck	PN 16	Dichtungseinbauraum	Konischer Dichtungsraum (A- Deckel)
Saugstutzen Stellung	axial	Berührungsschutz	mit
Saugflanschabmessung gemäß Norm	EN1092-1	Laufreddurchmesser	126,0 mm
Saugflansch gebohrt nach Norm	EN1092-1	Freier Durchgang	5,7 mm
Druckstutzen Nennweite	DN 32	Silikonfreie Ausführung	Ja
Druckstutzen Nenndruck	PN 16	Gewährleisteter Ex-Schutz	II 2G Ex h IIC T5 Gb
Druckstutzen Stellung	oben (0°/360°)	2014/34/EU (Atex)	
Druckflanschabmessung gemäß Norm	EN1092-1	Lagerträgerausführung	Wassernorm Standard
Druckflansch gebohrt nach Norm	EN1092-1	Lagerträgergröße	25
Wellendichtung	Einfachwirkende GLRD	Lagerdichtung	V-Ring
Hersteller	KSB	Lagerart	Wälzlager
		Schmierart Antriebsseite	Fett

ETN 050-032-125 CCSAA10GD200222B

Niederdruckkreiselpumpe Etanorm

Antrieb, Zubehör (nicht im Lieferumfang enthalten!)

Hersteller	Flender	Motorbemessungsleist. P2	2,20 kW
Kupplungstyp	Eupex NH	vorhandene Reserve	20,74 %
Nenngröße	80	Motornennstrom	4,2 A
Zwischenhülsenlänge	100,0 mm	Anlaufstromverhältnis IA/IN	8,3
Kupplungsschutztyp	Trittfest (ZN3230)	Isolierstoffklasse	F nach IEC 34-1
Kupplungsschutzgröße	A1	Zündschutzart	Ex db eb IIC
Kupplungsschutzwerkstoff	Stahl ST	Motorschutzart	IP55
Grundplattentyp	U-Profil/Abkantplatte	Cosphi bei 4/4 Last	0,88
Grundplattengröße	1A	Motorwirkungsgrad bei 4/4 Last	85,9 %
Erdungsanschluss	mit	Temperaturklasse Motor	T4
Antriebstyp	Elektromotor	VIK-Zulassung	Ja
Antriebsnorm mech.	IEC	Temperaturfühler	3 Kaltleiter
Motorfabrikat	Siemens	Klemmenkastenstellung	0°/360° (oben)
Bereitstellung Antrieb durch	Standardmotor liefert KSB - montiert KSB	Wicklung	Blick auf den Saugstutzen
Bauform	B3	Motorpolzahl	400 / 690 V
Motorgröße	90L	Schaltart	2
Effizienzklasse	Effizienzklasse IE3 gem. IEC60034-30-1	Motor Kühlmethode	Dreieck
Motordrehzahl	2926 1/min	Motorwerkstoff	Oberflächenkühlung
Frequenz	50 Hz	Fu-Betrieb zugelassen	Grauguss GG/Gusseisen
Bemessungsspannung	400 V	Schalldruckpegel des Motors	geeignet für FU-Betrieb
		Antriebsfarbe	60 dBa
			Wie Pumpe

Werkstoffe C

Spiralgehäuse (102)	Edelstahl 1.4408 / A743 GR CF8M	Spaltring (502.2)	ohne
Gehäusedeckel (161)	Edelstahl 1.4408 / A743 GR CF8M	Wellenhülse (523)	CrNiMo-Stahl
Welle (210)	Duplex-Edelstahl 1.4462 / UNS S31803	Wellenschutzhuelse (524)	ohne
Lauftrad (230)	Edelstahl 1.4408 / A743 GR CF8M	Stiftschraube (902)	Edelstahl A4-70 / A 193 Gr B8M CL2
Lagerträger (330)	Grauguss EN-GJL-250/A48CL35B	Mutter (920.01)	CrNiMo-Stahl A4 / AISI 316
Flachdichtung (400)	DPAF Dichtungsplatte asbestfrei	Mutter (920.95)	CrNiMo-Stahl A4 / AISI 316
Spaltring (502.1)	ohne		

Auftragsdokumentation

Folgende Dokumente werden im Auftragsfall bereitgestellt:
 Hersteller- bzw. Konformitätserklärung
 Aufstellungsplan / Maßbild
 Rohranschlussplan
 Betriebsanleitung

ATEX-Dokumentation
 Hydraulische Kennlinie
 Technisches Datenblatt
 Sprachen
 Vorgehensweise für nicht-unterstützte Sprachen

Englisch
 Dokument stattdessen auf englisch liefern

ETN 050-032-125 CCSAA10GD200222B

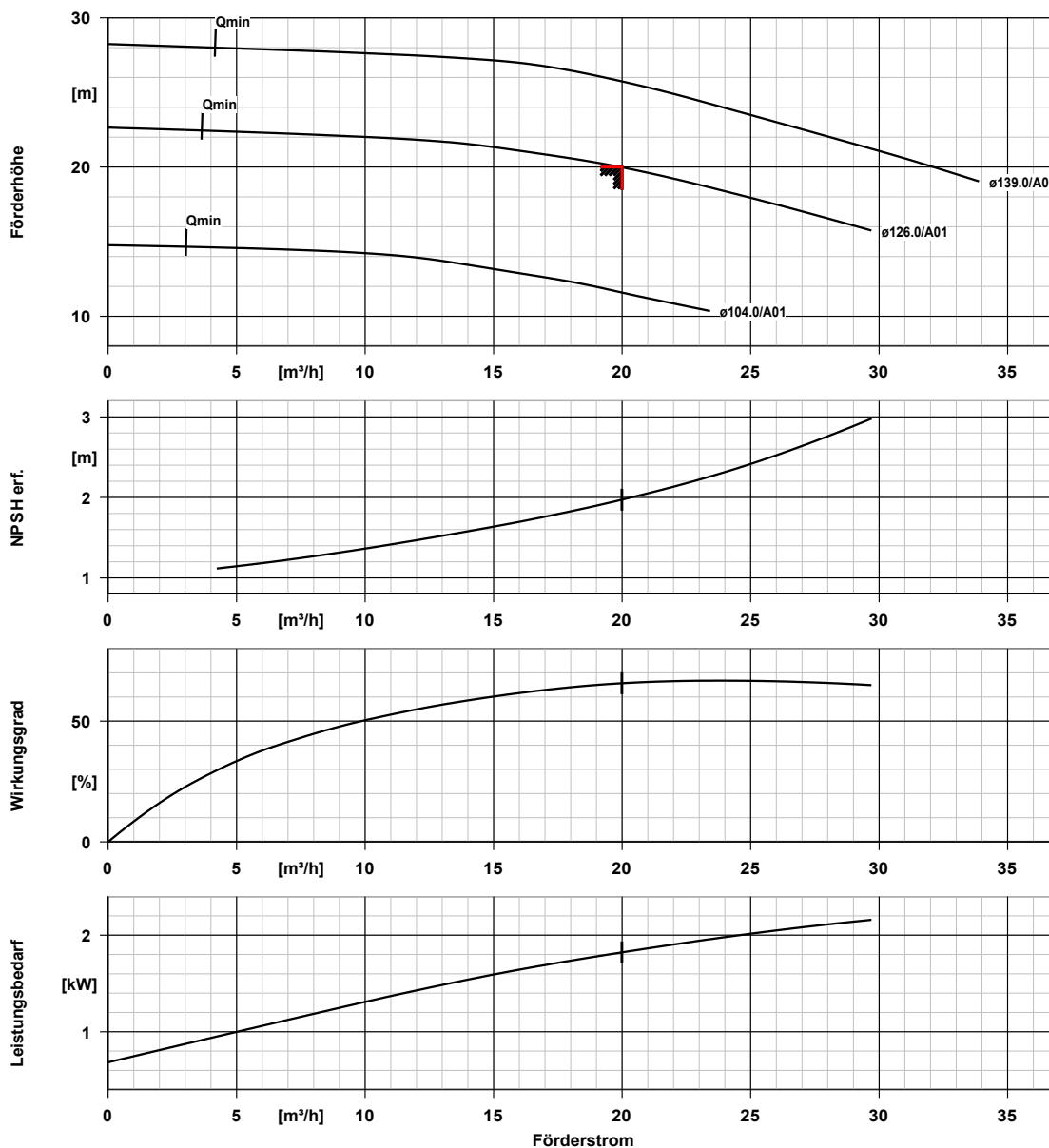
Niederdruckkreiselpumpe Etanorm

Anstrich

KSB Kennzeichen	A4 nach KSB AN 1897	Farbe	Ultramarinblau (RAL 5002)
Oberflächenvorbereitung	Frei von Schmutz, Fett, Rost		KSB-Blau
Grundierung	Hydro-Tauchgrundierung, wasserverdünnbar	Gesamtschichtdicke ca.	160 µm
Zwischenanstrich	Hydro-Tauchgrundierung, wasserverdünnbar	Grundierung erfolgt am Rohteil.	
Deckanstrich	Acrylat-Dispersion, wasserverdünnbar	Teile aus Sphäroguss erhalten eine 2K-Zinkstaubgrundierung, Schichtdicke ca. 20 µm.	

ETN 050-032-125 CCSAA10GD200222B

Niederdruckkreiselpumpe Etanorm

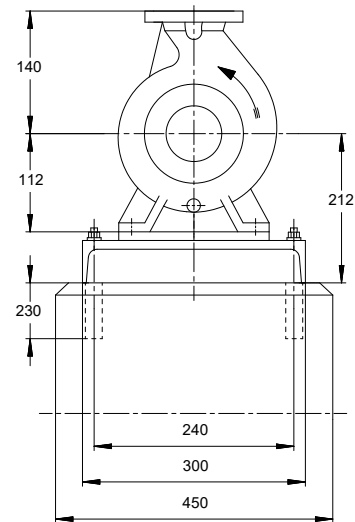
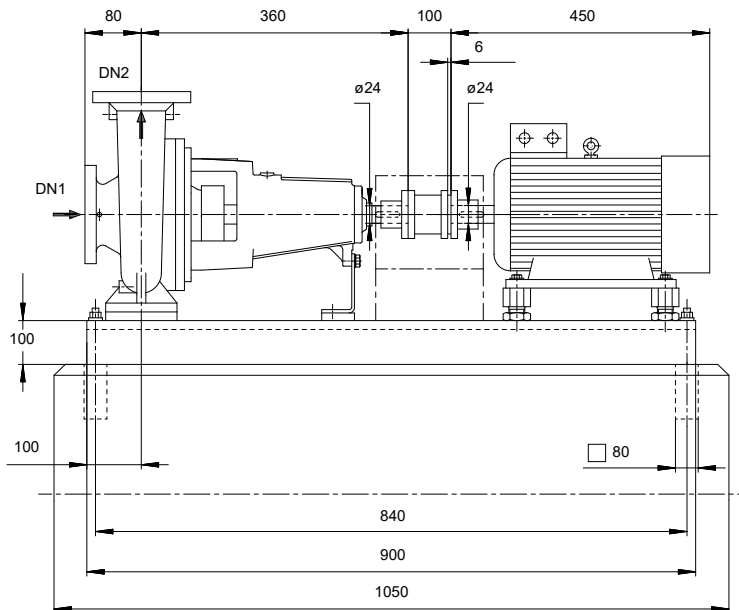


Kurvendaten

Drehzahl	2926 1/min	Wirkungsgrad	65,7 %
Mediumdichte	1100 kg/m ³	MEI (Index	= 0,70
Viskosität	0,86 mm ² /s	Mindestwirkungsgrad)	
Förderstrom	19,99 m ³ /h	Leistungsbedarf	1,82 kW
Angefragter Förderstrom	20,00 m ³ /h	NPSH erforderlich	1,97 m
Förderhöhe	19,98 m	Kurvennummer	K1311.452/21
Angefragte Förderhöhe	20,00 m	Effektiver	126,0 mm
		Laufreddurchmesser	

ETN 050-032-125 CCSAA10GD200222B

Niederdruckkreiselpumpe Etanorm



Darstellung ist nicht maßstäblich

Maße in mm

Motor (nicht im Lieferumfang enthalten!)

Motorfabrikat	Siemens
Motorgröße	90L
Leistung Motor	2,20 kW
Motorpolzahl	2
Drehzahl	2926 1/min
Motorschutzart	IP55
Lage Klemmenkasten	0°/360° (oben) Blick auf den Saugstutzen

Grundplatte

Ausführung	U-Profil/Abkantplatte
Größe	1A
Werkstoff	Stahl ST
Leckablass Grundplatte (8B)	Rp1, ohne
Befestigung	M16x250 (Nicht in Lieferumfang enthalten)

Anschlüsse

Saugstutzen Nennweite DN1	DN 50 / EN1092-1
Druckstutzen Nennweite DN2	DN 32 / EN1092-1
Nenndruck saugs.	PN 16
Nenndruck drucks.	PN 16

Kupplung

Kupplungshersteller	Flender
Kupplungstyp	Eupex NH
Kupplungsgröße	80
Ausbaustück	100,0 mm

Gewicht netto

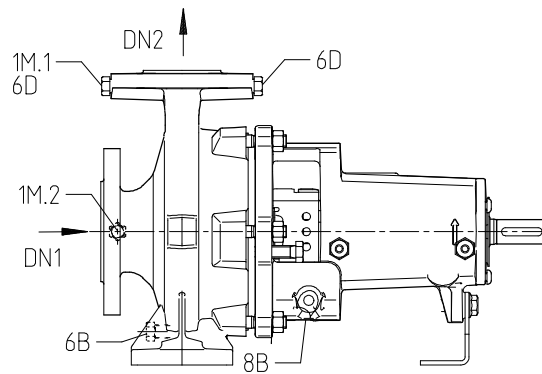
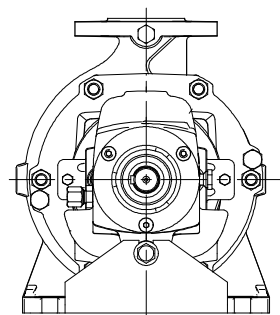
Pumpe	34 kg
Grundplatte	43 kg
Kupplung	3 kg
Kupplungsschutz	4 kg
Summe	84 kg

Rohrleitungen spannungsfrei anschließen

Plan für Zusatzanschlüsse siehe extra Zeichnung.

ETN 050-032-125 CCSAA10GD200222B

Niederdruckkreiselpumpe Etanorm



UG1397251_D01_001/02

Anschlüsse

Pumpengehäusevariante		XX16
6B Förderflüssigkeit-Entleerung	G 1/4	Gebohrt und verschlossen.
6D Förderflüssigkeit- Auffüllen/Entlüften	G 1/4	Nicht ausgeführt
8B Leckflüssigkeit Entleerung	G 1/2	Gebohrt
1M.1 / 6D Manometeranschluss bzw. Auffüllen/Entlüftung	G 1/4	Gebohrt und verschlossen.
1M.2 Druckmessgerät-Anschluss	G 1/4	Nicht ausgeführt