

ETL 050-050-250 GGS AV11D200154 BKSBIE3

Inline-Pumpe

Betriebsdaten

Angefragter Förderstrom		Förderstrom	26,18 m³/h
Angefragte Förderhöhe		Förderhöhe	10,97 m
Fördermedium	Wasser, Heizungswasser Heizungswasser bis max. 100°C, gemäß VDI 2035 Chemisch und mechanisch die Werkstoffe nicht angreifend	Wirkungsgrad	58,2 %
		MEI (Index	= 0,70
		Mindestwirkungsgrad)	
Umgebungslufttemperatur	20,0 °C	Leistungsbedarf	1,34 kW
Temperatur Fördermedium	20,0 °C	Pumpendrehzahl	1451 1/min
Mediumdichte	998 kg/m³	NPSH erforderlich	1,83 m
		zulässiger Betriebsdruck	16,00 bar.r
Viskosität Fördermedium	1,00 mm²/s	Enddruck	1,07 bar.r
Zulaufdruck max.	0,00 bar.r	Min. zul. Massenstrom für stabilen Dauerbetrieb	1,27 kg/s
Massenstrom	7,26 kg/s	Max. zul. Massenstrom	13,23 kg/s
Max. Leistung für Kennlinie	1,59 kW	Ausführung	Einzelpumpe 1 x 100 % Toleranzen gemäss ISO 9906 Klasse 3B; kleiner 10 kW gemäss § 4.4.2
Min. zul. Förderstrom für stabilen Dauerbetrieb	4,58 m³/h		
Nullpunktförderhöhe	13,99 m		

Ausführung

Pumpennorm	ohne	Dichtungscode	11
Ausführung	Inline-Pumpe in Blockbauweise	Fahrweise	Einfachwirkende Gleitringdichtung mit belüftetem Einbauraum (A- Deckel, konisch)
Aufstellart	Vertikal	Mindestanforderung an die Heisswasserqualität: Aufbereitung nach VdTÜV-Richtlinie TCH 1466 bis max. 5 mg/l Feststoffgehalt.	
Saugstutzen Nennweite	DN 50	Dichtungseinbauraum	Konischer Dichtungsraum (A- Deckel)
Saugstutzen Nenndruck	PN 16	Berührungsschutz	mit
Saugstutzen Stellung	180° (unten)	Spaltring	Spaltring
Saugflansch gebohrt nach Norm	EN1092-2	Lauftraddurchmesser	198,0 mm
Druckstutzen Nennweite	DN 50	Freier Durchgang	8,0 mm
Druckstutzen Nenndruck	PN 16	Drehrichtung von Antriebsseite	Rechts im Uhrzeigersinn
Druckstutzen Stellung	oben (0°/360°)	Silikonfreie Ausführung	Ja
Druckflansch gebohrt nach Norm	EN1092-2	Lagerträgerausführung	Blockbauweise
Wellendichtung	Einfachwirkende GLRD	Lagerträgergröße	25
Hersteller	KSB	Lagerart	Wälzlager
Typ	1	Schmierart Antriebsseite	Fett
Werkstoffcode	BQ1EGG-WA	Farbe	Blutorange (RAL 2002)

ETL 050-050-250 GGS AV11D200154 BKS BIE3

Inline-Pumpe

Antrieb, Zubehör

Antriebstyp	Elektromotor	Isolierstoffklasse	F nach IEC 34-1
Antriebsnorm mech.	IEC	Motorschutzart	IP55
Motorfabrikat	KSB-Motor	Cosphi bei 4/4 Last	0,84
Bereitstellung Antrieb durch	Standardmotor liefert KSB - montiert KSB	Motorwirkungsgrad bei 4/4 Last	85,3 %
Bauform	V1	Temperaturfühler	3 Kaltleiter
Motorgröße	90L	Klemmenkastenstellung	0° gleiche Ausrichtung vom Antrieb aus gesehen
Effizienzklasse	Effizienzklasse IE3 gem. IEC60034-30-1	Wicklung	230 / 400 V
Motordrehzahl	1455 1/min	Motorpolzahl	4
Frequenz	50 Hz	Schaltart	Stern
Bemessungsspannung	400 V	Motor Kühlmethode	Oberflächenkühlung
Motorbemessungsleist. P2	1,50 kW	Motorwerkstoff	Aluminium
vorhandene Reserve	11,96 %	Fu-Betrieb zugelassen	geeignet für FU-Betrieb
Motornennstrom	3,5 A	Schalldruckpegel des Motors	59 dBa
Anlaufstromverhältnis IA/IN	7,8		

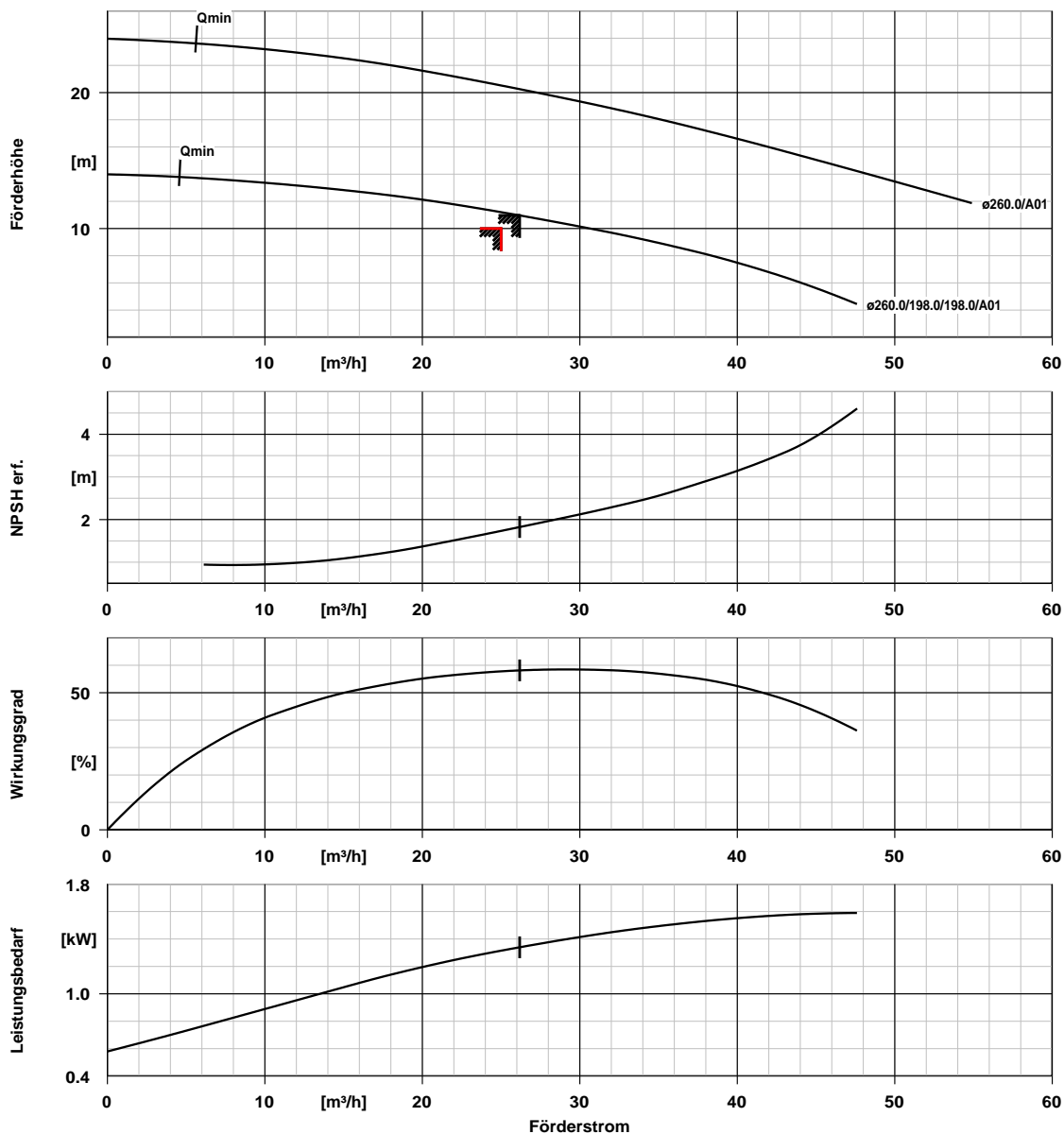
Werkstoffe G

Hinweise 1

Unlegierte Grauguss-Bauteile: pH = 9 - 10,5 und O2-Gehalt <= 0,02 mg/kg.

Spiralgehäuse (102)	Grauguss EN-GJL- 250/A48CL35B	Dichtring (411)	Stahl ST
Gehäusedeckel (161)	Grauguss EN-GJL- 250/A48CL35B	Spaltring (502.1)	Grauguss GG/Gusseisen
Welle (210)	Vergütungsstahl C45+N	Spaltring (502.2)	Grauguss GG/Gusseisen
Laufgrad (230)	Grauguss EN-GJL- 250/A48CL35B	Wellenhülse (523)	CrNiMo-Stahl
Antriebslaterne (341)	Grauguss EN-GJL- 250/A48CL35B	Stiftschraube (902)	Stahl 8.8
Flachdichtung (400)	DPAF Dichtungsplatte asbestfrei	Laufgradmutter (922)	Stahl 8
		Passfeder (940)	Stahl C45+C / A311 GR 1045 Klasse A

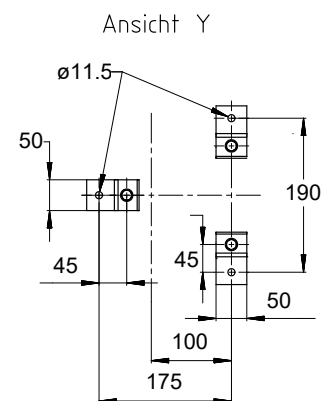
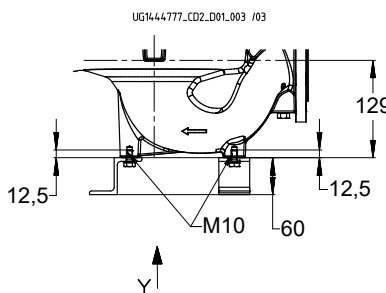
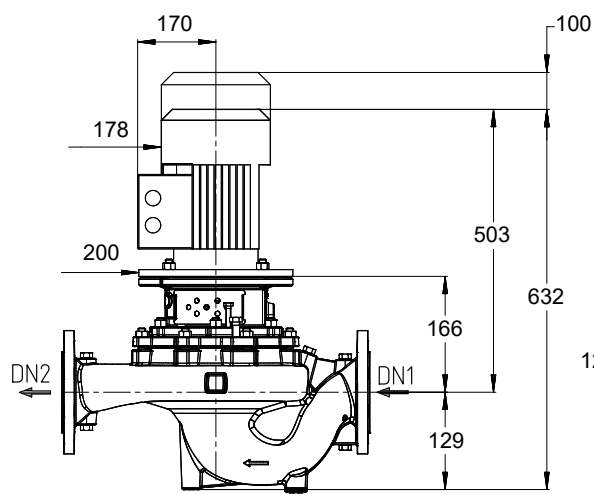
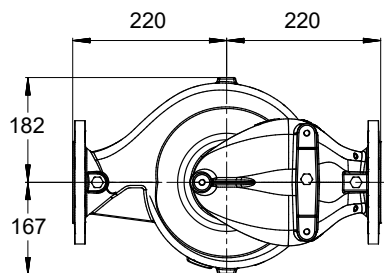
ETL 050-050-250 GGS AV11D200154 BKS BIE3
 Inline-Pumpe



Kurven Daten

Drehzahl	1451 1/min	Wirkungsgrad	58,2 %
Mediumdichte	998 kg/m^3	MEI (Index	= 0,70
Viskosität	1,00 mm^2/s	Mindestwirkungsgrad)	
Förderstrom	26,18 m^3/h	Leistungsbedarf	1,34 kW
Angefragter Förderstrom	25,00 m^3/h	NPSH erforderlich	1,83 m
Förderhöhe	10,97 m	Kurvennummer	K1159.454/28
Angefragte Förderhöhe	10,00 m	Effektiver	198,0 mm
		Laufreddurchmesser	
		Abnahmenorm	Toleranzen gemäss ISO
			9906 Klasse 3B; kleiner 10
			kW gemäss § 4.4.2

ETL 050-050-250 GGSAV11D200154 BKSBIE3
 Inline-Pumpe



Darstellung ist nicht maßstäblich

Maße in mm

Motor

Motorfabrikat	KSB-Motor
Motorgröße	90L
Leistung Motor	1,50 kW
Motorpolzahl	4
Drehzahl	1455 1/min
Lage Klemmenkasten	0° gleiche Ausrichtung vom Antrieb aus gesehen

Anschlüsse

Saugstutzen Nennweite DN1	DN 50 / EN1092-2
Druckstutzen Nennweite DN2	DN 50 / EN1092-2
Nenndruck saugs.	PN 16
Nenndruck drucks.	PN 16

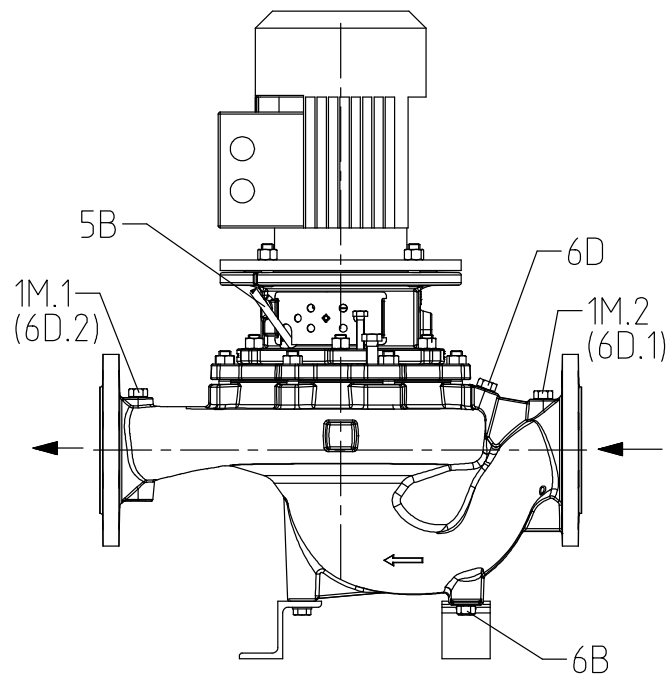
Gewicht netto

Pumpe	39 kg
Motor	22 kg
Summe	61 kg

Rohrleitungen spannungsfrei anschließen

Plan für Zusatzanschlüsse siehe extra Zeichnung.

ETL 050-050-250 GGS AV11D200154 BKS BIE3
 Inline-Pumpe



UG1444722_D01_003/ 02

Anschlüsse

Pumpengehäusevariante

1M.1 Druckmessgerät-Anschluss	G 1/4
1M.2 Druckmessgerät-Anschluss	G 1/4
6B Förderflüssigkeit-Entleerung	G 1/4
6D Förderflüssigkeit- Auffüllen/Entlüften	G 1/4
5B Entlüftung	G 1/4

XX46

Gebohrt und verschlossen.
 Gebohrt und verschlossen.
 Gebohrt und verschlossen.
 Gebohrt und verschlossen.
 Mit Entlüftungsstopfen verschlossen.