

**ETN 065-040-200 GGSAA11GA200552B**

Niederdruckkreiselpumpe Etanorm

**Betriebsdaten**

Angefragter Förderstrom		Förderstrom	18,00 m³/h
Fördermedium	Wasser, Heisswasser Heißwasser aufbereitet nach VdTÜV 1466 Chemisch und mechanisch die Werkstoffe nicht angreifend	Förderhöhe	41,45 m
		Wirkungsgrad	47,6 %
		MEI (Index)	≥ 0,70
		Mindestwirkungsgrad)	
		Leistungsbedarf	4,12 kW
Umgebungslufttemperatur	20,0 °C	Pumpendrehzahl	2950 1/min
Temperatur Fördermedium	90,0 °C	NPSH erforderlich	1,99 m
Mediumdichte	965 kg/m³	zulässiger Betriebsdruck	16,00 bar.r
Viskosität Fördermedium	0,33 mm²/s		
Zulaufdruck max.	0,00 bar.r	Enddruck	3,92 bar.r
Massenstrom	4,83 kg/s	Min. zul. Massenstrom für stabilen Dauerbetrieb	2,46 kg/s
Max. Leistung für Kennlinie	6,56 kW	Max. zul. Massenstrom	14,08 kg/s
Min. zul. Förderstrom für stabilen Dauerbetrieb	9,19 m³/h	Ausführung	Einzelpumpe 1 x 100 % Toleranzen gemäss ISO 9906 Klasse 3B
Nullpunktförderhöhe	42,50 m		

**Ausführung**

Pumpennorm	EN 733	Werkstoffcode	BQ1EGG-WA
Pumpe ohne Antriebszubehör		Dichtungscode	11
Ausführung	Für Montage auf Grundplatte	Fahrweise	A Einfachwirkende GLRD (A- Deckel, konisch)
Aufstellart	Horizontal	Mindestanforderung an die Heisswasserqualität: Aufbereitung nach VdTÜV-Richtlinie TCH 1466 bis max. 5 mg/l	
Saugstutzen Nennweite	DN 65	Feststoffgehalt.	
Saugstutzen Nenndruck	PN 16	Dichtungseinbauraum	Konischer Dichtungsraum (A- Deckel)
Saugstutzen Stellung	axial	Berührungsschutz	mit
Saugflanschabmessung gemäß Norm	EN1092-2	Spaltring	Spaltring
Saugflansch gebohrt nach Norm	EN1092-2	Laufreddurchmesser	176,0 mm
Druckstutzen Nennweite	DN 40	Freier Durchgang	8,9 mm
Druckstutzen Nenndruck	PN 16	Silikonfreie Ausführung	Ja
Druckstutzen Stellung	oben (0°/360°)	Lagerträgerausführung	Wassernorm Standard
Druckflanschabmessung gemäß Norm	EN1092-2	Lagerträgergröße	25
Druckflansch gebohrt nach Norm	EN1092-2	Lagerdichtung	V-Ring
Wellendichtung	Einfachwirkende GLRD	Lagerart	Wälzlager
Hersteller	KSB	Schmierart Antriebsseite	Fett
Typ	1	Farbe	Ultramarinblau (RAL 5002) KSB-Blau

**Antrieb, Zubehör**

Antriebstyp	Elektromotor	Frequenz	50 Hz
Antriebsnorm mech.	IEC	Motorbemessungsleist. P2	5,50 kW
Bereitstellung Antrieb durch	ohne Motor	vorhandene Reserve	33,45 %
Bauform	B3	Motorpolzahl	2
Motorgröße	132S	Motordaten können von Typenschilddaten abweichen. Die Motordaten beschreiben die von KSB gewählte funktionale Spezifikation und werden für die Pumpenauslegung verwendet.	

**ETN 065-040-200 GGSAA11GA200552B**

Niederdruckkreiselpumpe Etanorm

**Werkstoffe G**

**Hinweise 1**

**Hinweise 2**

Unlegierte Grauguss-Bauteile: pH = 9 - 10,5 und O2-Gehalt <= 0,02 mg/kg.

Unlegierte Stahl oder Stahlguss-Bauteile: pH = 9 - 10,5.

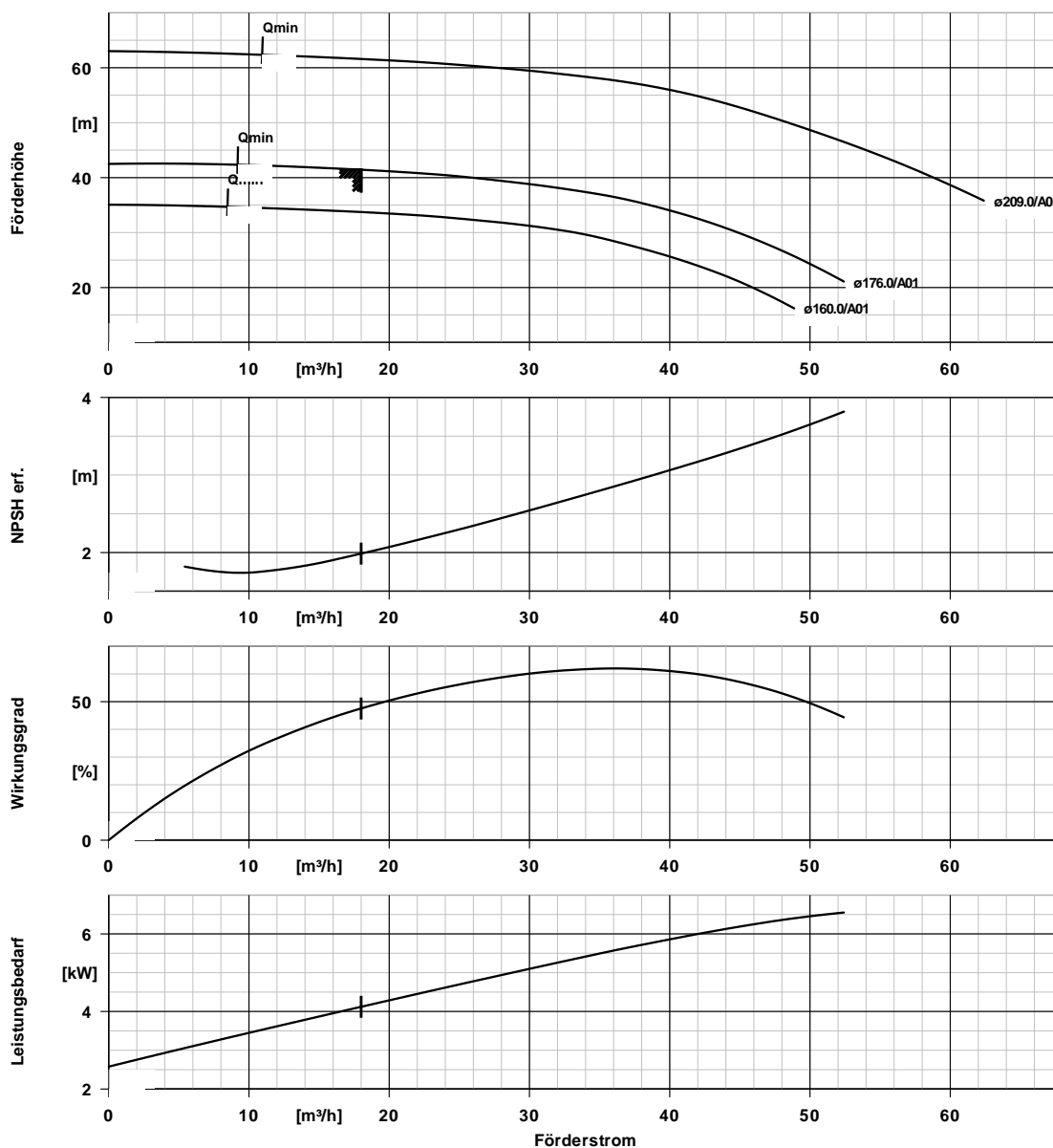
Spiralgehäuse (102)	Grauguss EN-GJL-250/A48CL35B
Gehäusedeckel (161)	Grauguss EN-GJL-250/A48CL35B
Welle (210)	Vergütungsstahl C45+N
Laufgrad (230)	Grauguss EN-GJL-250/A48CL35B
Lagerträger (330)	Grauguss EN-GJL-250/A48CL35B

Flachdichtung (400)

Spaltring (502.1)
Spaltring (502.2)
Wellenhülse (523)
Wellenschutzhülse (524)
Stiftschraube (902)
Mutter (920.01)
Mutter (920.95)

DPAF Dichtungsplatte asbestfrei
Grauguss GG/Gusseisen
Grauguss GG/Gusseisen
CrNiMo-Stahl
ohne
Stahl 8.8
8+A2A/ 8+B633 SC1 TP3
Stahl 8

**ETN 065-040-200 GGSAA11GA20052B**  
 Niederdruckkreiselpumpe Etanorm

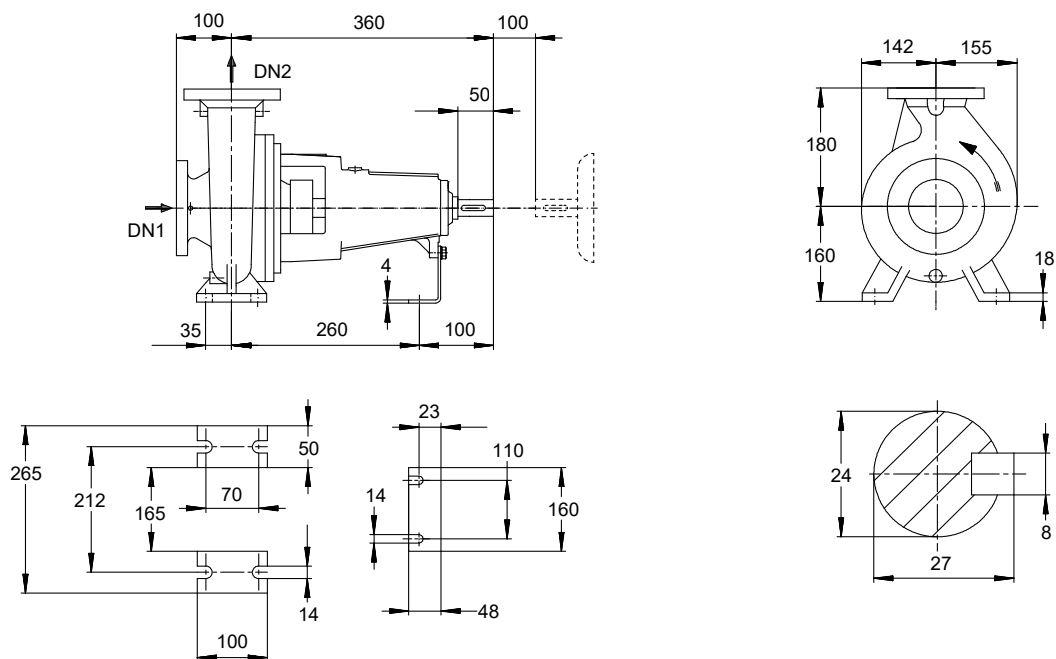


**Kurvendaten**

Drehzahl	2950 1/min	Wirkungsgrad	47,6 %
Mediumdichte	965 $\text{kg}/\text{m}^3$	MEI (Index	$\geq 0,70$
Viskosität	0,33 $\text{mm}^2/\text{s}$	Mindestwirkungsgrad)	
Förderstrom	18,00 $\text{m}^3/\text{h}$	Leistungsbedarf	4,12 kW
Angefragter Förderstrom	18,00 $\text{m}^3/\text{h}$	NPSH erforderlich	1,99 m
Förderhöhe	41,45 m	Kurvennummer	K1311.452/27
		Effektiver	176,0 mm
		Lafraddurchmesser	

## ETN 065-040-200 GGSAA11GA200552B

Niederdruckkreiselpumpe Etanorm



Darstellung ist nicht maßstäblich

Maße in mm

### Motor

erforderlich, nicht im Lieferumfang enthalten

Motorgröße	132S
Leistung Motor	5,50 kW
Motorpolzahl	2
Drehzahl	2950 1/min

### Anschlüsse

Saugstutzen Nennweite DN1	DN 65 / EN1092-2
Druckstutzen Nennweite DN2	DN 40 / EN1092-2
Nenndruck saugs.	PN 16
Nenndruck drucks.	PN 16

### Gewicht netto

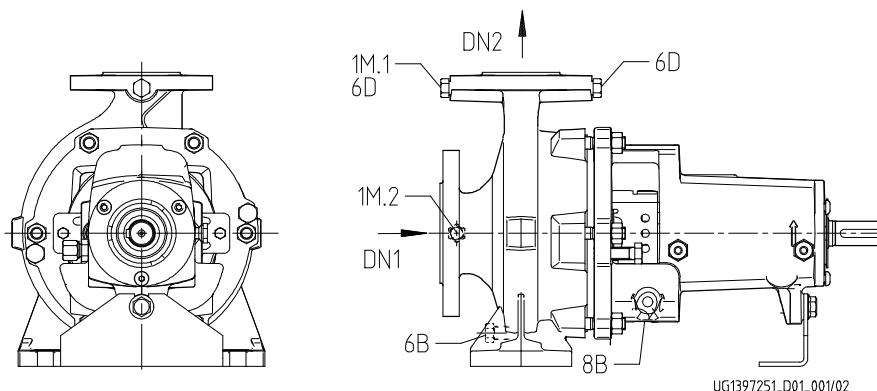
Pumpe	43 kg
Summe	43 kg

Rohrleitungen spannungsfrei anschließen

Plan für Zusatzanschlüsse siehe extra Zeichnung.

**ETN 065-040-200 GGSAA11GA200552B**

Niederdruckkreiselpumpe Etanorm



**Anschlüsse**

Pumpengehäusevariante

6B Förderflüssigkeit-Entleerung G 1/4

6D Förderflüssigkeit- Auffüllen/Entlüften G 1/4

8B Leckflüssigkeit Entleerung G 1/2

1M.1 / 6D Manometeranschluss bzw. G 1/4

Auffüllen/Entlüftung

1M.2 Druckmessgerät-Anschluss G 1/4

XX46

Gebohrt und verschlossen.

Nicht ausgeführt

Gebohrt

Gebohrt und verschlossen.

Nicht ausgeführt