

**ETB 065-050-160 GGSCD24D201102 B**  
 Niederdruckkreiselpumpe Etabloc

**Betriebsdaten**

Angefragter Förderstrom		Förderstrom	79,97 m³/h
Angefragte Förderhöhe		Förderhöhe	34,97 m
Fördermedium	Wasser, entsalzt teilentsalztes Wasser Chemisch und mechanisch die Werkstoffe nicht angreifend	Wirkungsgrad	77,2 %
		MEI (Index)	= 0,70
		Mindestwirkungsgrad)	
Umgebungslufttemperatur	20,0 °C	Leistungsbedarf	9,85 kW
Temperatur Fördermedium	20,0 °C	Pumpendrehzahl	2957 1/min
Mediumdichte	998 kg/m³	NPSH erforderlich	3,65 m
		zulässiger Betriebsdruck	16,00 bar.r
Viskosität Fördermedium	1,00 mm²/s	Enddruck	3,42 bar.r
Zulaufdruck max.	0,00 bar.r	Min. zul. Massenstrom für stabilen Dauerbetrieb	13,316 t/h
Massenstrom	79,811 t/h	Max. zul. Massenstrom	111,956 t/h
Max. Leistung für Kennlinie	11,39 kW	Ausführung	Einzelpumpe 1 x 100 % Toleranzen gemäss ISO 9906 Klasse 3B
Min. zul. Förderstrom für stabilen Dauerbetrieb	13,34 m³/h		
Nullpunktförderhöhe	41,77 m		

**Ausführung**

Pumpennorm	EN 733	Werkstoff-Code atm. Seite	Q1BVGG
Ausführung	Blockbauweise	Dichtungscode	24
Aufstellart	Horizontal	Fahrweise	DB doppelwirkende GLRD (back to back)
Saugstutzen Nennweite	DN 65	Dichtungseinbauraum	Standard Dichtungsraum
Saugstutzen Nenndruck	PN 16	Sperrdruck incl. Zulaufdruck	3,74 bar.r
Saugstutzen Stellung	axial	Berechnet für Zulaufdruck	0,00 bar.r
Saugflansch gebohrt nach Norm	EN1092-2	Sperrmenge	0,15 m³/h
Druckstutzen Nennweite	DN 50	Spaltring	Spaltring
Druckstutzen Nenndruck	PN 16	Lauftraddurchmesser	167,0 mm
Druckstutzen Stellung	oben (0°/360°)	Freier Durchgang	11,6 mm
Druckflansch gebohrt nach Norm	EN1092-2	Silikonfreie Ausführung	Ja
Wellendichtung	Doppeltwirkende GLRD	Lagerträgerausführung	Blockbauweise
Hersteller	Burgmann	Lagerträgergröße	25
Typ	M7G49	Lagerart	Wälzlager
Werkstoffcode	Q1Q1K9GG/G	Schmierart Antriebsseite	Fett
Hersteller atm. Seite	Burgmann	Farbe	Ultramarinblau (RAL 5002) KSB-Blau
Typ atm. Seite	M7N		

**ETB 065-050-160 GGSCD24D201102 B**  
 Niederdruckkreiselpumpe Etabloc

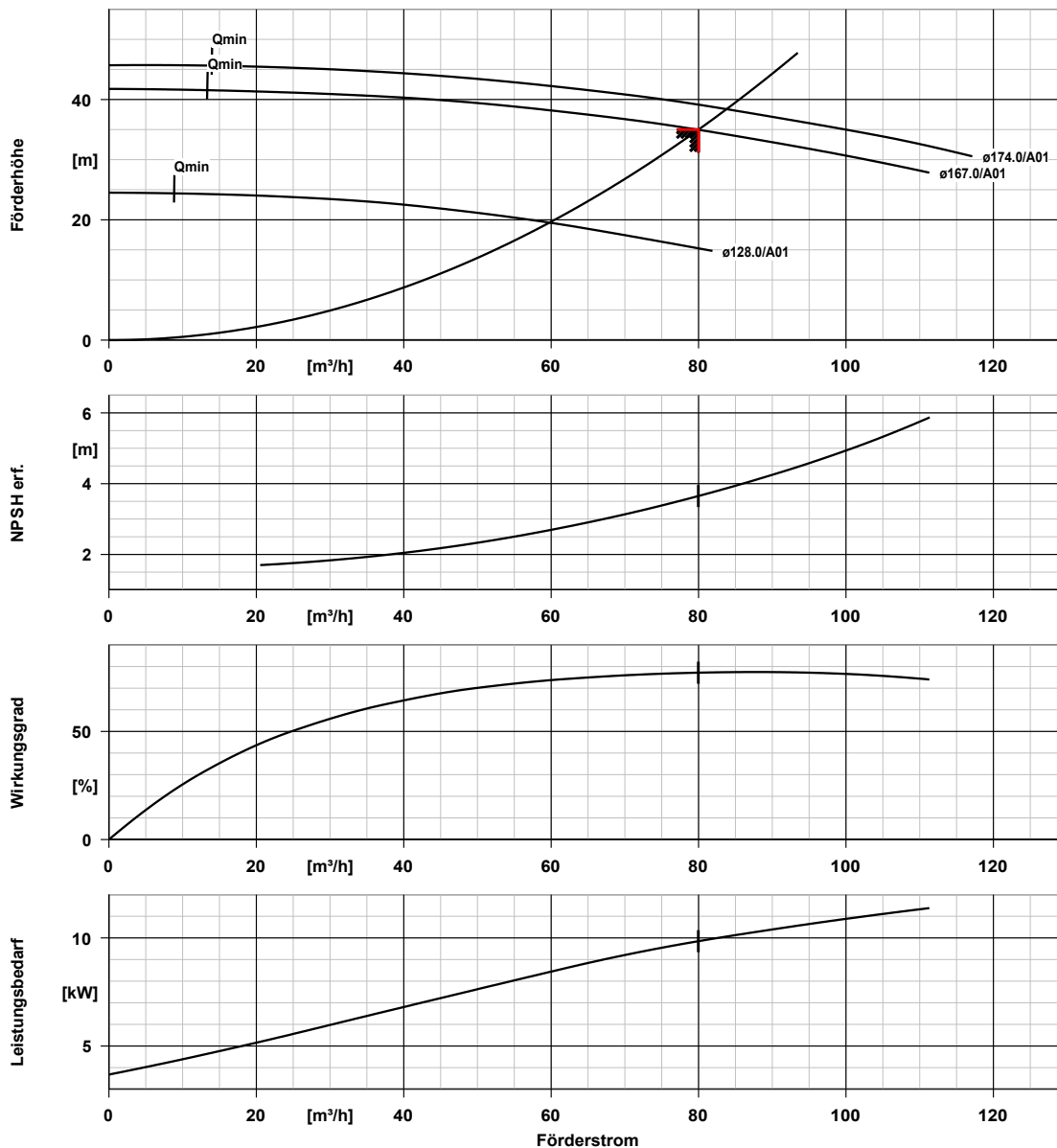
**Antrieb, Zubehör (nicht im Lieferumfang enthalten!)**

Antriebstyp	Elektromotor	Motorschutzart	IP55
Antriebsnorm mech.	IEC	Cosphi bei 4/4 Last	0,78
Motorfabrikat	KSB-Motor	Motorwirkungsgrad bei 4/4 Last	91,2 %
Bereitstellung Antrieb durch	Standardmotor liefert KSB - montiert KSB	Temperaturfühler	3 Kaltleiter
Bauform	V15	Klemmenkastenstellung	0°/360° (oben)
Motorgröße	160M		Blick auf den Saugstutzen
Effizienzklasse	Effizienzklasse IE3 gem. IEC60034-30-1	Wicklung	400 / 690 V
Motordrehzahl	2959 1/min	Motorpolzahl	2
Frequenz	50 Hz	Schaltart	Dreieck
Bemessungsspannung	400 V	Motor Kühlmethode	Oberflächenkühlung
Motorbemessungsleist. P2 vorhandene Reserve	11,00 kW 11,69 %	Motorwerkstoff	Aluminium
Motornennstrom	22,0 A	Fu-Betrieb zugelassen	geeignet für FU-Betrieb
Anlaufstromverhältnis IA/IN	9	Schalldruckpegel des Motors	74 dBa
Isolierstoffklasse	F nach IEC 34-1	Motordaten können von Typenschilddaten abweichen. Die Motordaten beschreiben die von KSB gewählte funktionale Spezifikation und werden für die Pumpenauslegung verwendet.	

**Werkstoffe G**

Spiralgehäuse (102)	Grauguss EN-GJL-250/A48CL35B	Spaltring (502.1)	Grauguss GG/Gusseisen
Gehäusedeckel (161)	Grauguss EN-GJL-250/A48CL35B	Spaltring (502.2)	Grauguss GG/Gusseisen
Stützfuß (183)	ohne	Wellenhülse (523)	CrNiMo-Stahl
Welle (210)	Vergütungsstahl C45+N	Stiftschraube (902)	Stahl 8.8
Laufgrad (230)	Grauguss EN-GJL-250/A48CL35B	Mutter (920.01)	8+A2A/ 8+B633 SC1 TP3
Antriebslaterne (341)	Grauguss EN-GJL-250/A48CL35B	Mutter (920.95)	Stahl 8
Flachdichtung (400)	DPAF Dichtungsplatte asbestfrei		

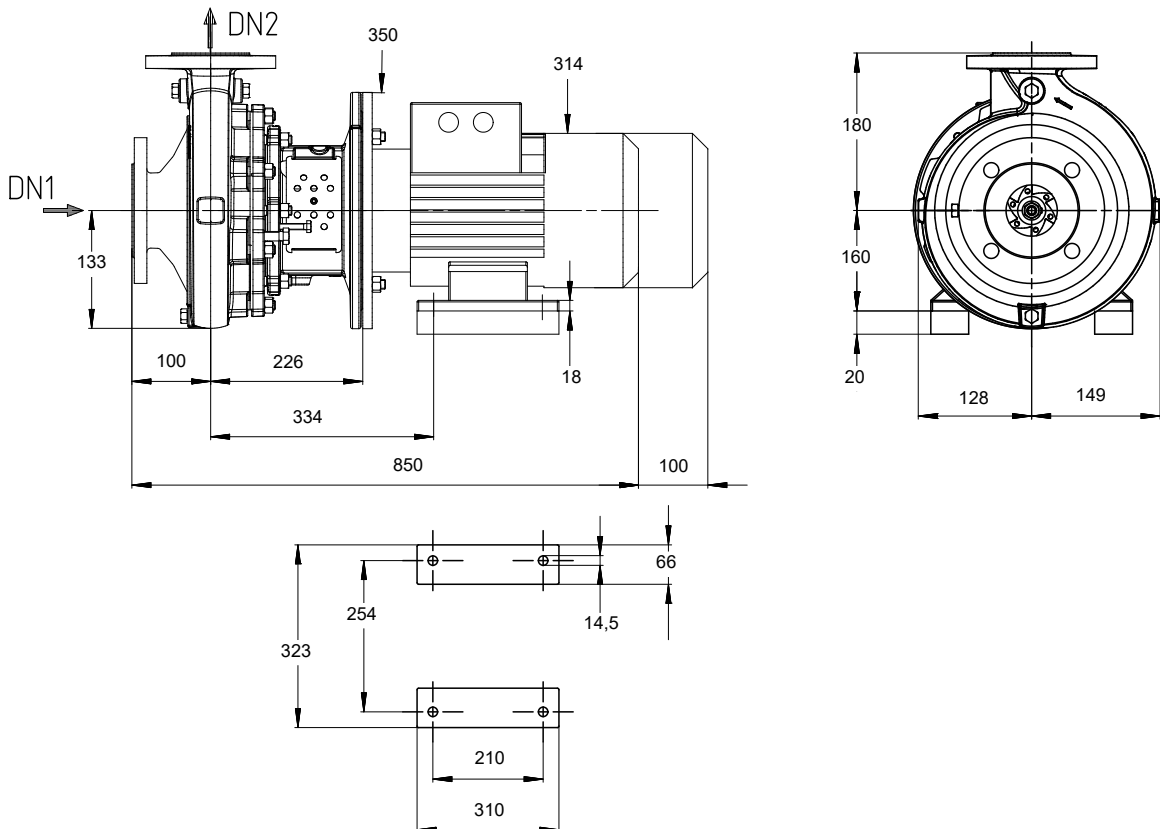
**ETB 065-050-160 GGSCD24D201102 B**  
 Niederdruckkreiselpumpe Etabloc



**Kurvendaten**

Drehzahl	2957 1/min	Wirkungsgrad	77,2 %
Mediumdichte	998 $kg/m^3$	MEI (Index	= 0,70
Viskosität	1,00 $mm^2/s$	Mindestwirkungsgrad)	
Förderstrom	79,97 $m^3/h$	Leistungsbedarf	9,85 kW
Angefragter Förderstrom	80,00 $m^3/h$	NPSH erforderlich	3,65 m
Förderhöhe	34,97 m	Kurvenummer	K1311.452/31
Angefragte Förderhöhe	35,00 m	Effektiver	167,0 mm
		Laufreddurchmesser	

**ETB 065-050-160 GGSCD24D201102 B**  
 Niederdruckkreiselpumpe Etabloc



Darstellung ist nicht maßstäblich

Maße in mm

**Motor (nicht im Lieferumfang enthalten!)**

Motorfabrikat	KSB-Motor
Motorgröße	160M
Leistung Motor	11,00 kW
Motorpolzahl	2
Drehzahl	2959 1/min
Lage Klemmenkasten	0°/360° (oben) Blick auf den Saugstutzen

**Anschlüsse**

Saugstutzen Nennweite DN1	DN 65 / EN1092-2
Druckstutzen Nennweite DN2	DN 50 / EN1092-2
Nenndruck saugs.	PN 16
Nenndruck drucks.	PN 16

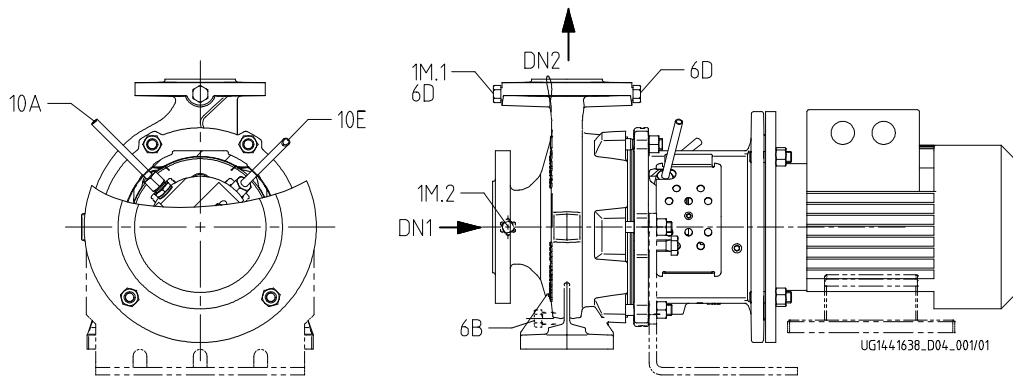
**Gewicht netto**

Pumpe	38 kg
-------	-------

**Rohrleitungen spannungsfrei anschließen**

**Plan für Zusatzanschlüsse siehe extra Zeichnung.**

**ETB 065-050-160 GGSCD24D201102 B**  
 Niederdruckkreiselpumpe Etabloc



## Anschlüsse

Pumpengehäusevariante

1M.2 Druckmessgerät-Anschluss

1M.1 / 6D Manometeranschluss bzw.

Auffüllen/Entlüftung

6B Förderflüssigkeit-Entleerung

10A Sperrflüssigkeit Aus

10E Sperrflüssigkeit Ein

6D Förderflüssigkeit- Auffüllen/Entlüften

G 1/4

G 1/4

DN 8

DN 8

XX46

Nicht ausgeführt

Geböhrt und verschlossen.

Geböhrt und verschlossen.

Rohrverlängerung geschlossen

Rohrverlängerung geschlossen

Nicht ausgeführt