

KRTE 150-317/76XEG-S

Betriebsdaten

Angefragter Förderstrom		Förderstrom	39,207 l/s
Angefragte Förderhöhe		Förderhöhe	5,76 m
Fördermedium	Abwasser, kommunal ungereinigt	Wirkungsgrad	69,9 %
	Chemisch und mechanisch die Werkstoffe nicht angreifend	Leistungsbedarf	3,27 kW
Umgebungslufttemperatur	20,0 °C	Pumpendrehzahl	978 1/min
Temperatur Fördermedium	20,0 °C	Nullpunktförderhöhe	10,07 m
Mediumdichte	1030 kg/m ³	Ausführung	Einzelpumpe 1 x 100 %
		Hydraulischer Probelauf	Nein
Viskosität Fördermedium	1,00 mm ² /s		
Max. Leistung für Kennlinie	3,43 kW		Toleranzen gemäss ISO 9906
Ex-Anforderung nach ATEX	II 2G T3		Klasse 3B; kleiner 10 kW gemäss § 4.4.2

Ausführung

Ausführung	Blockbauweise, Tauchmotor	Lauftradform	Radiales geschl. Einkanalrad (E)
Aufstellart	Vertikal		
Saugflansch Pumpe gebohrt gemäß (DN1)	unbearbeitet	Spaltring	Spaltring
Druckflansch Pumpe gebohrt gemäß (DN2)	DN 150 / PN 10 / gebohrt nach EN 1092-2	Lauftraddurchmesser	254,0 mm
Wellendichtung	2 GLRD in Tandemanordnung mit Ölvorlage	Freier Durchgang	109,0 mm
		Drehrichtung von Antriebsseite	Rechts im Uhrzeigersinn
Hersteller	KSB	Gewährleisteter Ex-Schutz	ATEX II 2G Ex db h IIB T3 Gb
Typ	MG	2014/34/EU (Atex)	
Werkstoffcode	SIC/SIC/NBR	Farbe	Ultramarinblau (RAL 5002) KSB-Blau

Antrieb, Zubehör

Antriebstyp	Elektromotor	Temperaturfühler	Bimetall / PTC
Motorfabrikat	KSB	Wicklung	400 / 690 V
Bauform	KSB Tauchmotor	Motorpolzahl	6
Frequenz	50 Hz	Einschaltart	Direkt/Stern-Dreieck möglich
Bemessungsspannung	400 V	Schaltart	Dreieck
Motorbemessungsleist. P2	7,50 kW	Motor Kühlmethode	Oberflächenkühlung
vorhandene Reserve	129,56 %	Motorversion	X
Motornennstrom	16,1 A	Leitungsausführung	Gummischlauchleitung
Anlaufstromverhältnis IA/IN	4,8	Kabeleinführung	Längswasserdicht vergossen
Isolierstoffklasse	H nach IEC 34-1	Kraftleitung	S1BN8-F 12G1.5
Zündschutzart	Exd II B	Anzahl der Kraftleitungen	1
Motorschutzart	IP68	Feuchtfühler	mit
Cosphi bei 4/4 Last	0,82	Leitungslänge	30,00 m
Motorwirkungsgrad bei 4/4 Last	82,0 %		

Werkstoffe G

Pumpengehäuse (101)	Grauguss EN-GJL-250	O-Ring (412)	Nitrilkautschuk NBR
Druckdeckel (163)	Grauguss EN-GJL-250	Spaltring (502.1)	Grauguss EN-GJL-250
Welle (210)	Chrom-Stahl 1.4021+QT800	Motorgehäuse (811)	Grauguss EN-GJL-250
Lauftrad (230)	Grauguss EN-GJL-250	Motor-kabel (824)	Chloroprenkautschuk
Lagerträger (330)	Grauguss EN-GJL-250	Schraube (900)	CrNiMo-Stahl A4

KRTE 150-317/76XEG-S

Typenschilder

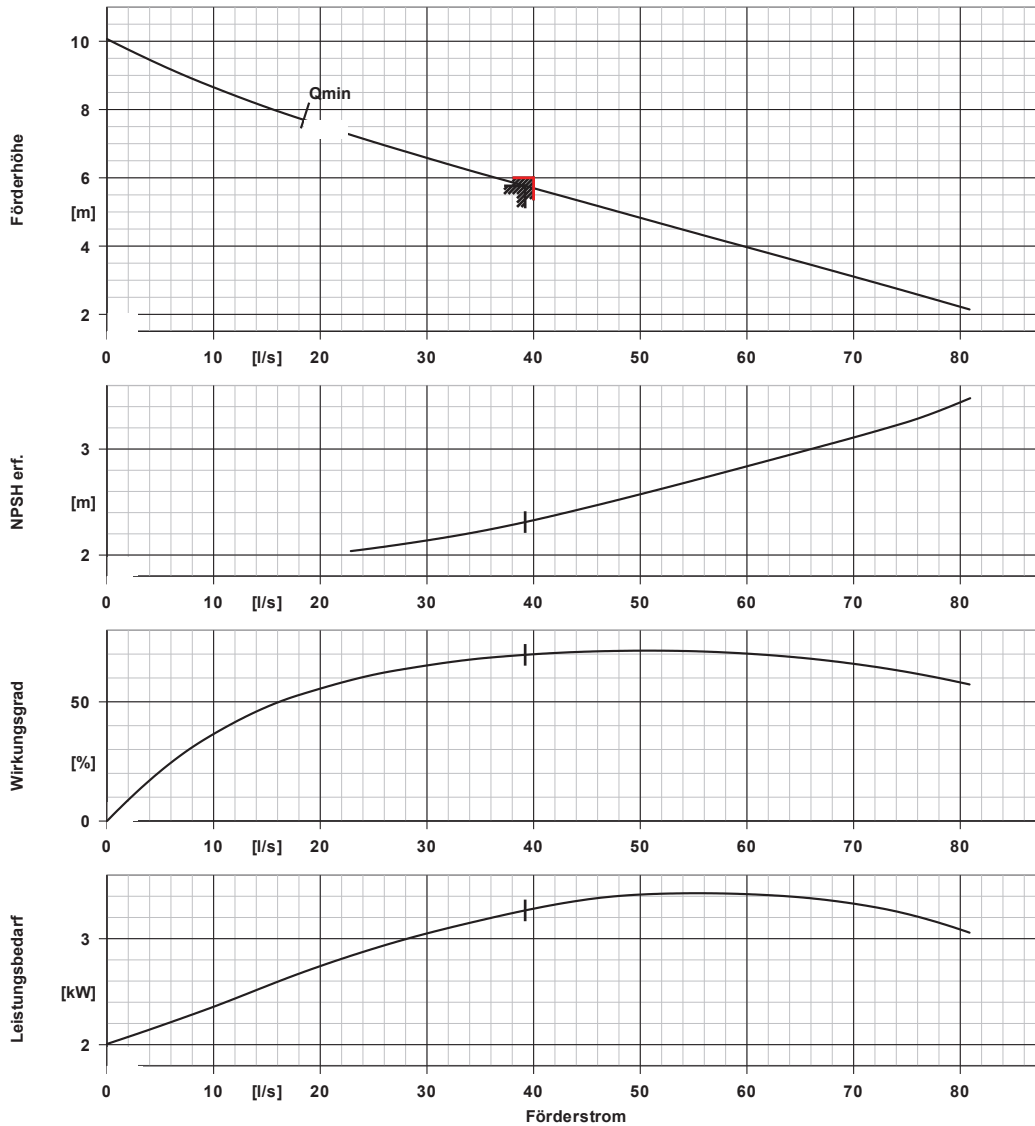
Typenschild Sprache	sprachneutral	Typenschild Duplikat	mit
---------------------	---------------	----------------------	-----

Aufstellteile

Aufstellungsart	stationär 2-Stangenführung	Fußkrümmer	ohne
Lieferumfang	Pumpe mit Aufstellteilen Rohre der Stangenausführung sind nicht im KSB Lieferumfang	Halterung	ohne

Einbautiefe	4,50 m	Hebekette / -seil	ohne
Werkstoffkonzept	G	Fangbügel	mit

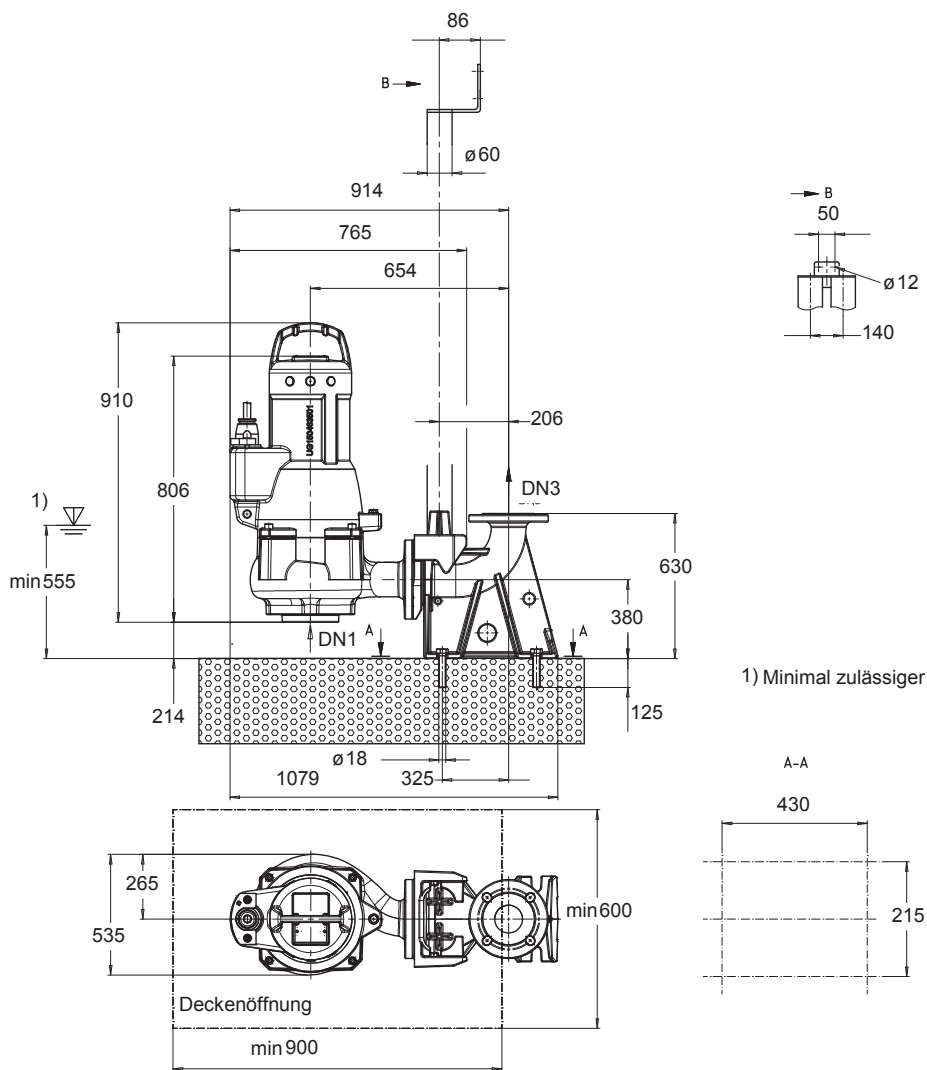
KRTE 150-317/76XEG-S



Kurven Daten

Drehzahl	978 1/min	Wirkungsgrad	69,9 %
Mediumdichte	1030 kg/m ³	Leistungsbedarf	3,27 kW
Viskosität	1,00 mm ² /s	NPSH erf. 3%	2,31 m
Förderstrom	39,207 l/s	Kurvennummer	K43415s
Angefragter Förderstrom	40,000 l/s	Effektiver	254,0 mm
Förderhöhe	5,76 m	Laufreddurchmesser	
Angefragte Förderhöhe	6,00 m	Abnahmenorm	
			Toleranzen gemäss ISO
			9906 Klasse 3B; kleiner 10
			kW gemäss § 4.4.2

KRTE 150-317/76XEG-S



1) Minimal zulässiger Wasserstand t1

Darstellung ist nicht maßstäblich

Maße in mm

KRTE 150-317/76XEG-S

Motor

Motorfabrikat	KSB
Motorgröße	7E
Leistung Motor	7,50 kW
Motorpolzahl	6
Drehzahl	950 1/min
Motorschutzart	IP68

Anschlüsse

Saugflansch Pumpe gebohrt gemäß (DN1)	unbearbeitet
Druckflansch Pumpe gebohrt gemäß (DN2)	DN 150 / PN 10 / gebohrt nach EN 1092-2

Gewicht netto

Pumpe, Motor, Kabel	243 kg
Summe	243 kg

Rohrleitungen spannungsfrei anschließen

Zulässige Maßabweichung für Achshöhen:
Maße ohne Toleranzangabe, mittel nach:
Anschlussmaße für Pumpen:
Maße ohne Toleranzangabe - Schweißteile:
Maße ohne Toleranzangabe - Graugussteile:

DIN 747
ISO 2768-m
EN735
ISO 13920-B
ISO 8062-CT9

Plan für Zusatzanschlüsse siehe extra Zeichnung.