

**ETB 050-032-1251GGS AV11D200112 B PD2M**

Niederdruckkreiselpumpe Etabloc

**Betriebsdaten**

Angefragter Förderstrom		Förderstrom	8,00 m³/h
Angefragte Förderhöhe		Förderhöhe	15,02 m
Fördermedium	Wasser sauberes Wasser	Wirkungsgrad	50,3 %
	Chemisch und mechanisch die Werkstoffe nicht angreifend	MEI (Index)	≥ 0,70
Maximale Umgebungslufttemperatur	20,0 °C	Mindestwirkungsgrad)	
Minimale Umgebungslufttemperatur	20,0 °C	Leistungsbedarf	0,65 kW
Temperatur Fördermedium	20,0 °C	Pumpendrehzahl	3000 1/min
		NPSH erforderlich	1,27 m
		zulässiger Betriebsdruck	16,00 bar.r
Mediumdichte	998 kg/m³	Enddruck	1,47 bar.r
Viskosität Fördermedium	1,00 mm²/s	Min. zul. Massenstrom für stabilen Dauerbetrieb	0,56 kg/s
Zulaufdruck max.	0,00 bar.r	Nullpunktförderhöhe	15,78 m
Massenstrom	2,22 kg/s	Max. zul. Massenstrom	4,78 kg/s
Max. Leistung für Kennlinie	0,90 kW	Ausführung	Einzelpumpe 1 x 100 % Toleranzen gemäss ISO 9906 Klasse 3B
Min. zul. Förderstrom für stabilen Dauerbetrieb	2,02 m³/h		

**Ausführung**

Pumpennorm	EN 733	Werkstoffcode	BQ1EGG-WA
Ausführung	Blockbauweise	Dichtungscode	11
Aufstellart	Horizontal	Fahrweise	Einfachwirkende Gleitringdichtung mit belüftetem Einbauraum (A- Deckel, konisch)
Saugstutzen Nennweite	DN 50	Vorausgesetzt wird Medium ohne Feststoffe	
Saugstutzen Nenndruck	PN 16	Dichtungseinbauraum	Konischer Dichtungsraum (A- Deckel)
Saugstutzen Stellung	axial	Berührungsschutz	mit
Saugflansch gebohrt nach Norm	EN1092-2	Spaltring	Spaltring
Druckstutzen Nennweite	DN 32	Lauftraddurchmesser	111,0 mm
Druckstutzen Nenndruck	PN 16	Freier Durchgang	6,0 mm
Druckstutzen Stellung	oben (0°/360°)	Silikonfreie Ausführung	Ja
Druckflansch gebohrt nach Norm	EN1092-2	Lagerträgerausführung	Blockbauweise
Dichtflächenform	mit Dichtleiste (Form B nach EN 1092)	Lagerträgergröße	25
Wellendichtung	Einfachwirkende GLRD	Lagerart	Wälzlager
Hersteller	KSB	Schmierart Antriebsseite	Fett
Typ	1	Farbe	Ultramarinblau (RAL 5002) KSB-Blau

**ETB 050-032-1251GGS AV11D200112 B PD2M**  
 Niederdruckkreislumppe Etabloc

**Antrieb, Zubehör**

Antriebstyp	Elektromotor	Motornennstrom	3,0 A
Antriebsnorm mech.	IEC	Isolierstoffklasse	F nach IEC 34-1
Motorfabrikat	KSB SuPremE®	Motorschutzart	IP55
Baureihe Motorhersteller	SuPremE C2 (mit PumpDrive2 Adapterplatte, nicht abnehmbar)	Cosphi bei 4/4 Last	0,68
		Motorwirkungsgrad bei 4/4 Last	86,5 %
Bereitstellung Antrieb durch	Standardmotor liefert KSB - montiert KSB	Temperaturfühler	3 Kaltleiter
Bauform	V1	Klemmenkastenstellung	0°/360° (oben)
Motorgröße	080M		Blick auf den Saugstutzen
Effizienzklasse	Effizienzklasse IE5 gem. IEC/TS 60034-30-2 (2016) – magnetfrei. Baugröße 80 mit Ferrit-Magneten. Der Wirkungsgrad des Motors ist auch bei 25 % der Nennleistung an einer quadratischen Drehmoment-Drehzahlkennlinie > 95 % des Nennwirkungsgrades.	Wicklung	400 V
		Schaltart	Stern
		Motor Kühlmethode	Oberflächenkühlung
		Motorwerkstoff	Aluminium
		Schalldruckpegel des Motors	70 dBa
		Antriebsfarbe	Ultramarinblau (RAL 5002)
			KSB-Blau
Motordrehzahl	3000 1/min		
Frequenz	100 Hz		
Ausgelegt für den Betrieb am Frequenzumrichter	Ja		
Bemessungsspannung	400 V		
Motorbemessungsleist. P2 vorhandene Reserve	1,10 kW 69,33 %		

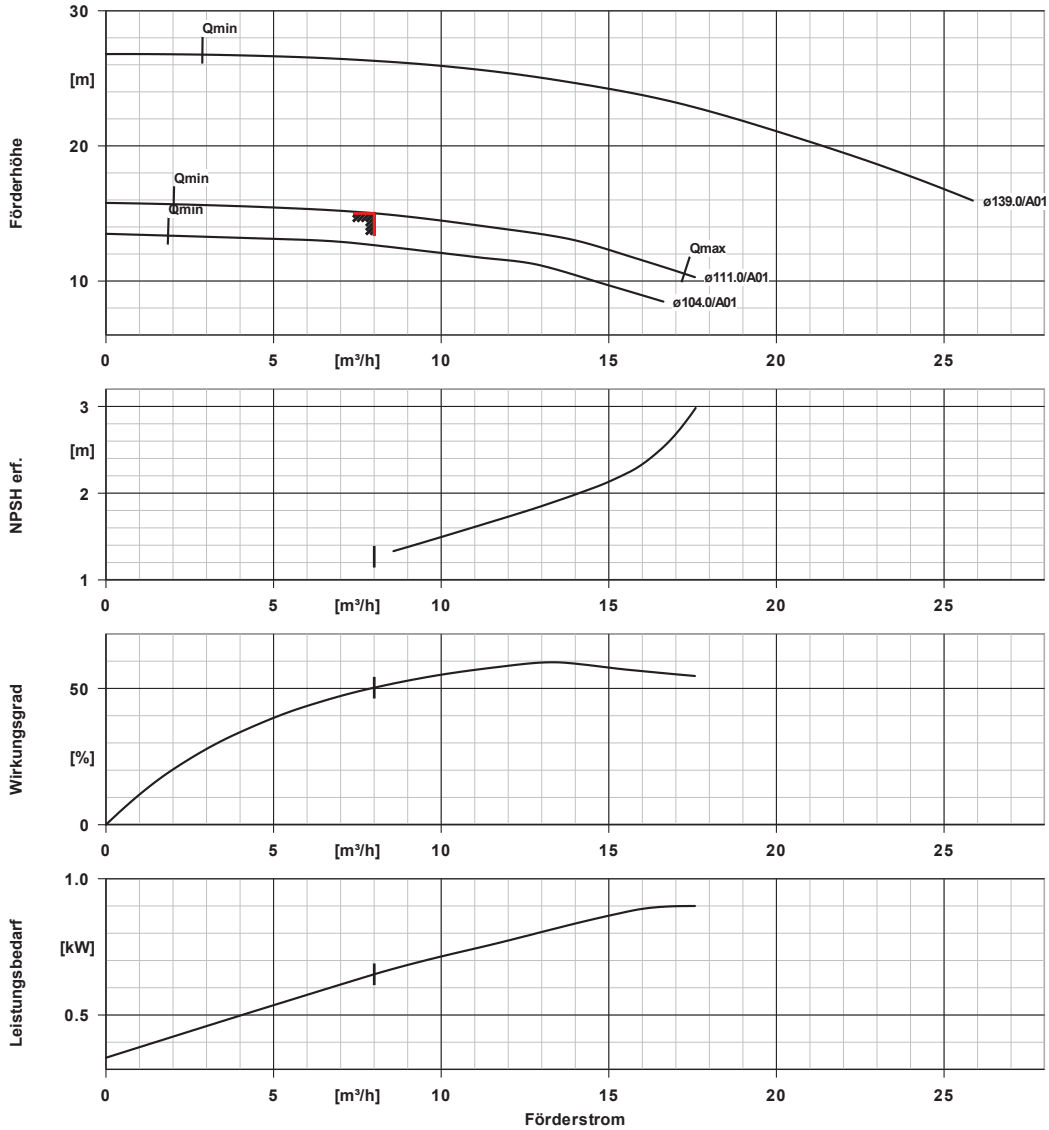
**Werkstoffe G**

**Hinweise 1**

Allgemeine Beurteilungskriterien bei Vorliegen einer Wasseranalyse: pH-Wert  $\geq 7$ ; Gehalt an Chloriden (Cl)  $\leq 250$  mg/kg. Chlor (Cl<sub>2</sub>)  $\leq 0,6$  mg/kg.

Spiralgehäuse (102)	Grauguss EN-GJL-250/A48CL35B	Flachdichtung (400)	DPAF Dichtungsplatte asbestfrei
Gehäusedeckel (161)	Grauguss EN-GJL-250/A48CL35B	Spaltring (502.1)	Grauguss GG/Gusseisen
Stützfuß (183)	(ST)	Spaltring (502.2)	Grauguss GG/Gusseisen
Welle (210)	Vergütungsstahl C45+N	Wellenhülse (523)	CrNiMo-Stahl
Lauftrad (230)	Grauguss EN-GJL-250/A48CL35B	Stiftschraube (902)	Stahl 8.8
Antriebslaterne (341)	Grauguss EN-GJL-250/A48CL35B	Mutter (920.01)	8+A2A/ 8+B633 SC1 TP3
		Mutter (920.95)	Stahl 8

**ETB 050-032-1251GGS AV11D200112 B PD2M**  
 Niederdruckkreiselpumpe Etabloc

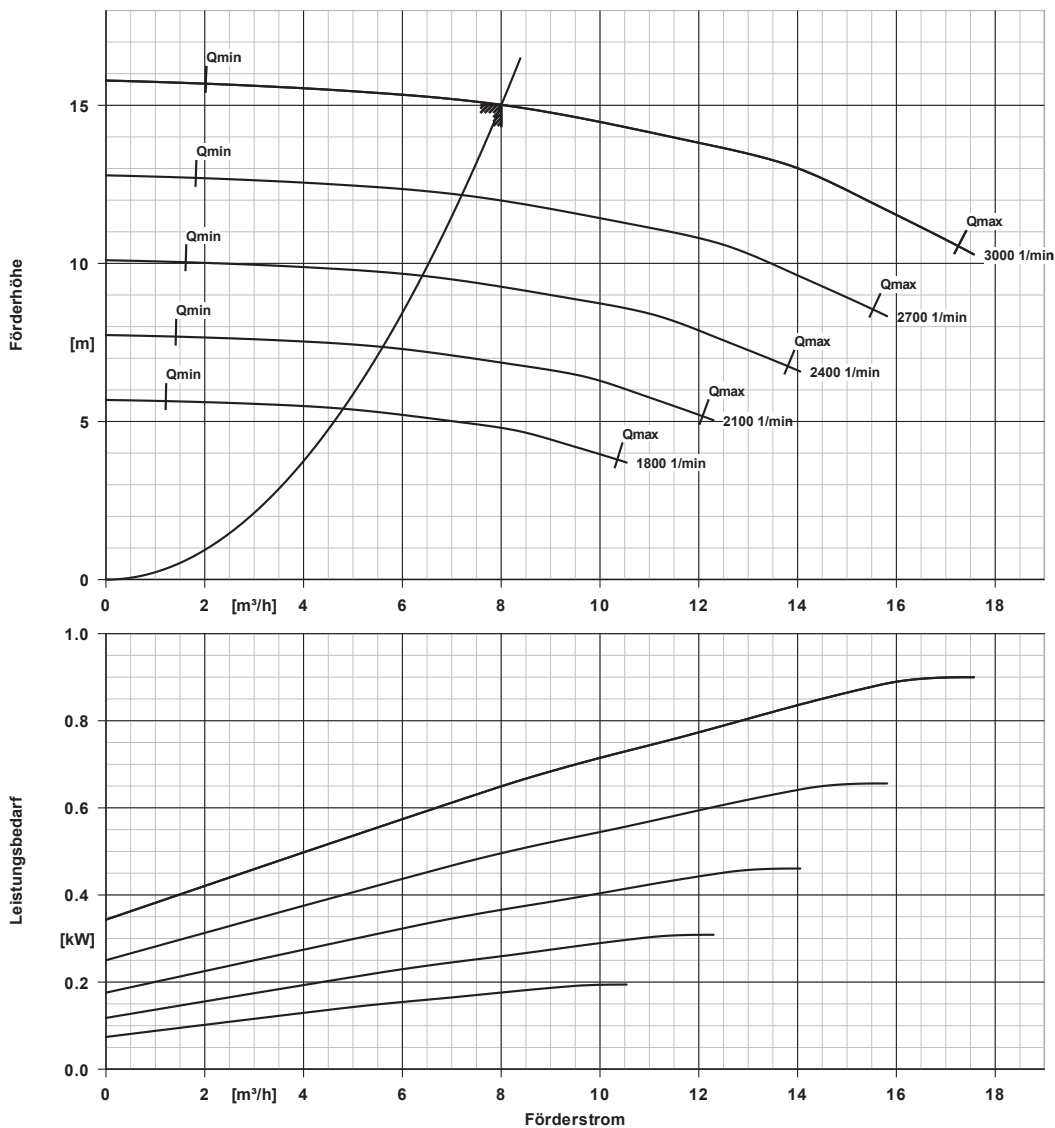


**Kurven Daten**

Drehzahl	3000 1/min	Wirkungsgrad	50,3 %
Mediumdichte	998 $kg/m^3$	MEI (Index)	$\geq 0,70$
Viskosität	1,00 $mm^2/s$	Mindestwirkungsgrad)	
Förderstrom	8,00 $m^3/h$	Leistungsbedarf	0,65 kW
Angefragter Förderstrom	8,00 $m^3/h$	NPSH erforderlich	1,27 m
Förderhöhe	15,02 m	Kurvennummer	K1311.452/17
Angefragte Förderhöhe	15,00 m	Effektiver	111,0 mm
		Laufraddurchmesser	

ETB 050-032-1251GGS AV11D200112 B PD2M

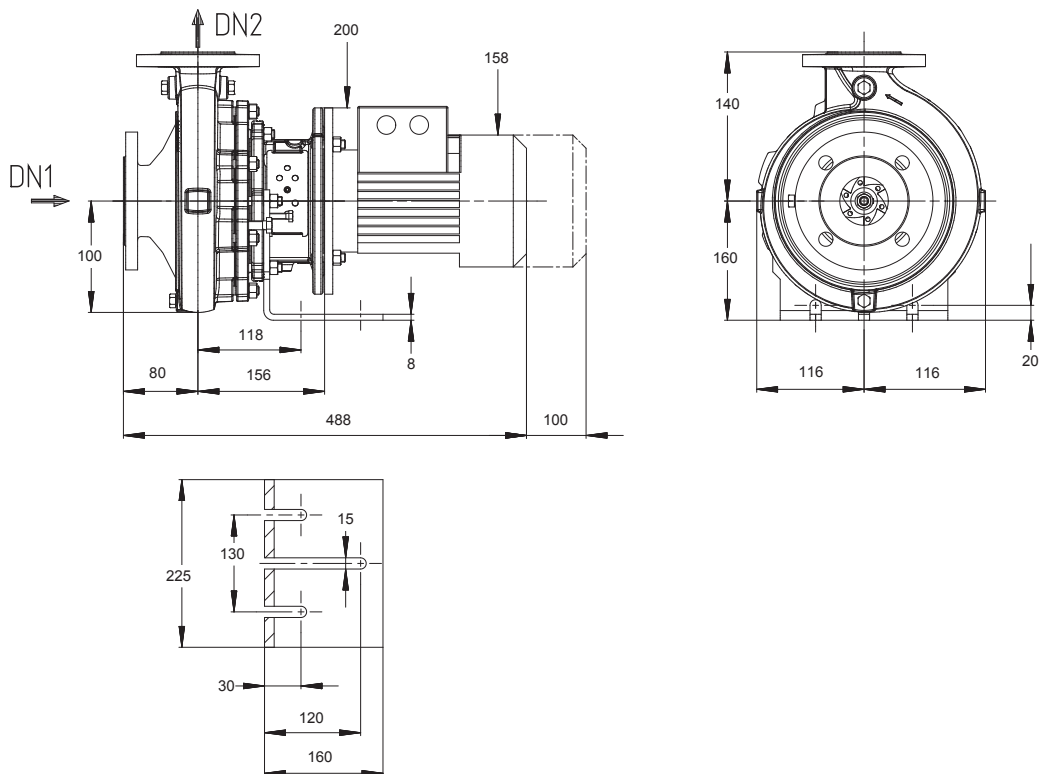
Niederdruckkreiselpumpe Etabloc



**Kurvendaten**

Mediumdichte	998 kg/m <sup>3</sup>	Förderhöhe	15,02 m
Viskosität	1,00 mm <sup>2</sup> /s	Angefragte Förderhöhe	15,00 m
Förderstrom	8,00 m <sup>3</sup> /h	MEI (Index	≥ 0,70
Angefragter Förderstrom	8,00 m <sup>3</sup> /h	Mindestwirkungsgrad)	
		Effektiver	111,0 mm
		Laufraddurchmesser	

**ETB 050-032-1251GGS AV11D200112 B PD2M**  
 Niederdruckkreiselpumpe Etabloc



*Darstellung ist nicht maßstäblich*

*Maße in mm*

**Motor**

Motorfabrikat	KSB
Motorgröße	080M
Leistung Motor	1,10 kW
Motorpolzahl	2
Drehzahl	3000 1/min
Lage Klemmenkasten	0°/360° (oben)
	Blick auf den Saugstutzen

**Anschlüsse**

Saugstutzen Nennweite DN1	DN 50 / EN1092-2
Druckstutzen Nennweite DN2	DN 32 / EN1092-2
Nenndruck saugs.	PN 16
Nenndruck drucks.	PN 16

**Gewicht netto**

Pumpe	26 kg
Motor	12 kg
Summe	38 kg

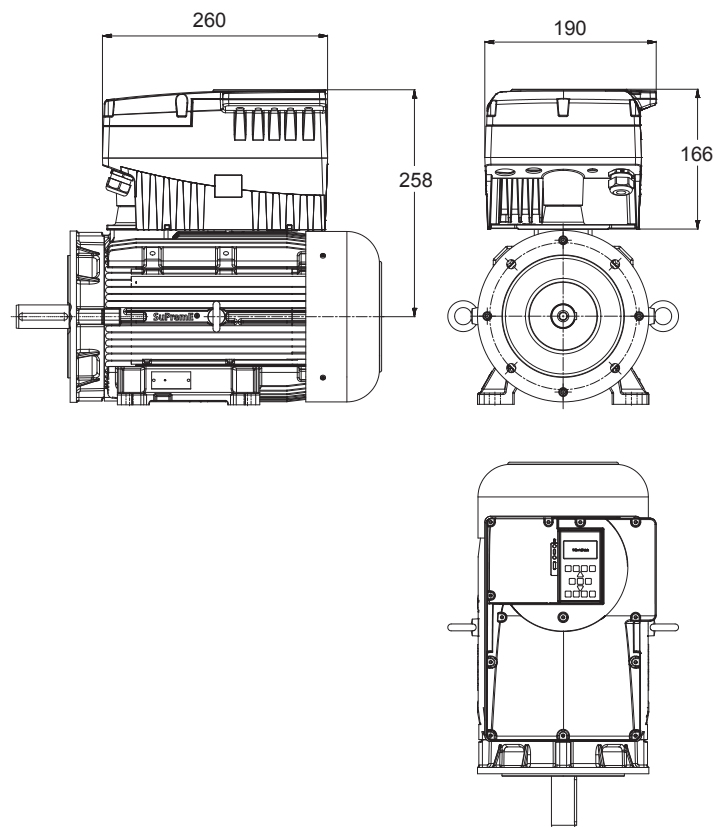
**Rohrleitungen spannungsfrei anschließen**

**Plan für Zusatzanschlüsse siehe extra Zeichnung.**

**ETB 050-032-1251GGS AV11D200112 B PD2M**  
Niederdruckkreiselpumpe Etabloc

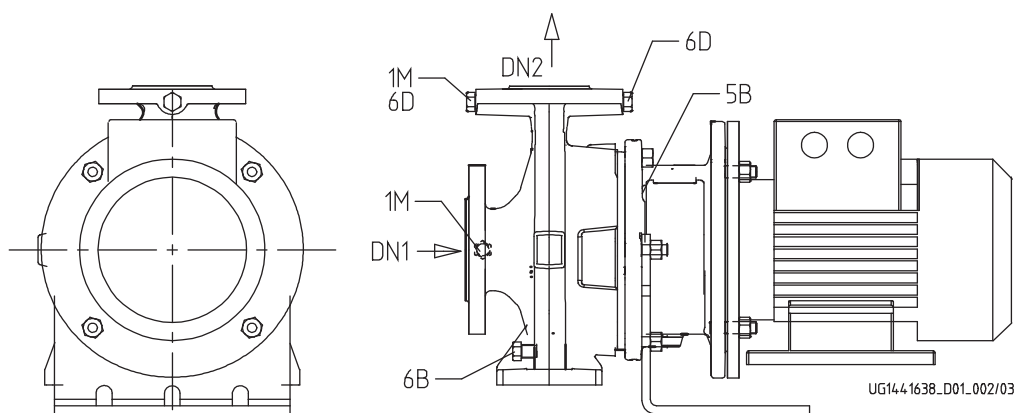
**Zusatzzeichnung für PumpDrive**

**ETB 050-032-1251GGS AV11D200112 B PD2M**  
Niederdruckkreiselpumpe Etabloc



*Darstellung ist nicht maßstäblich*

**ETB 050-032-1251GGS AV11D200112 B PD2M**  
 Niederdruckkreiselpumpe Etabloc



### Anschlüsse

Pumpengehäusevariante

1M.2 Druckmessgerät-Anschluss

1M.1 / 6D Manometeranschluss bzw.

Auffüllen/Entlüftung

6B Förderflüssigkeit-Entleerung

6D Förderflüssigkeit- Auffüllen/Entlüften

11E Spülflüssigkeit Ein

5B Entlüftung

G 1/4

G 1/4

G 1/4

G 1/4

DN 8

XX48

Drucksensor für PumpMeter montiert

Drucksensor für PumpMeter montiert

Gebohrt und verschlossen.

Gebohrt und verschlossen.

Rohranschluss mit Gewinde.

Gebohrt und verschlossen.



**PumpMeter**

Intelligenter Druckaufnehmer PumpMeter - mit Vor-Ort-Betriebspunktanzeige

**Allgemeine Beschreibung:**

PumpMeter ist ein intelligenter Druckaufnehmer mit Vor-Ort-Anzeige von Messwerten und Betriebsdaten der Pumpe, der bereits werksseitig komplett montiert und auf Ihre individuelle Pumpe parametrierbar ist. PumpMeter wird über einen M12-Steckverbinder angeschlossen und ist sofort betriebsbereit. PumpMeter zeichnet das Lastprofil der Pumpe während des Betriebs auf, um gegebenenfalls Optimierungspotentiale zur Steigerung der Energieeffizienz und der Verfügbarkeit Ihres Pumpensystems auszuweisen.

**Anzeigeeinheit:**

Anzeigeeinheit mit beleuchtetem Display zur Vor-Ort-Anzeige von Messwerten und Betriebsparametern der Pumpe, intuitiv und international verständliche Symbolik, in 90°-Schritten drehbar montierte Anzeige.

**Anzeigewerte:**

Saugdruck, Druck am Eintritt der Pumpe in bar, Relativdruck Enddruck, Druck am Austritt der Pumpe in bar, Relativdruck Differenzdruck zwischen Ein- und Austritt der Pumpe in bar Qualitative Betriebspunktanzeige

Anschluss der Anzeigeeinheit über Steckverbinder M12 x 1, 5-polig zur Energieversorgung und zur Nutzung von Kommunikationsschnittstellen. Bereitstellung wahlweise des Messwertes des Enddrucks oder des berechneten Differenzdrucks der Pumpe über einen Analogausgang 4 ... 20 mA oder über eine alternativ verwendbare serielle Schnittstelle RS 485, Modbus RTU.

Kommunikation über RS232-Service-Schnittstelle zur Parametrierung.  
Werkseitige Vorparametrierung auf die individuelle Pumpe.

**Sensorik:**

Zwei Relativdrucktransmitter - jeweils 1 Transmitter werksseitig montiert an Ein- und Austritt der Pumpe und mittels Steckverbinder an die Auswerteeinheit angeschlossen.

Messgenauigkeit (Summe aller Fehler, bezogen auf Messbereichsspanne):

±1% für Medientemperatur -10 ... 100 °C  
±2.5% für Medientemperatur -30 ... -10 °C und 100...140 °C

Material der Messzelle: Edelstahl (dichtungsfrei)

**Verfügbare Messbereiche:**

-1 ...10 bar (Relativdruck)

-1 ...10 bar (Relativdruck)

**Umgebungsbedingungen:**

Schutzart: IP 65

Umgebungstemperatur:  
-30°C ... 80°C (Transport, Lagerung)  
-10°C ... 60°C (Betrieb)

Medientemperatur: -30°C ... 140°C

Materialbeständigkeit:  
UV-beständig (Außenaufstellung möglich)  
Beständigkeit gegenüber den meisten üblichen Reinigungsmitteln  
Ölnebelbeständig

Silikonfreiheit:  
Frei von lackbenetzungstörenden Substanzen

**Elektrische Daten:**

Spannungsversorgung:  
24V DC ± 10%, min. 140 mA  
Schnittstellen, alternativ nutzbar:  
4 ... 20 mA, 3-Leiter (End- oder Differenzdruck)  
RS485, Modbus RTU (Slave)  
Service-Schnittstelle: RS232  
EMV:  
EN 61326-1 (Störfestigkeit Industrie, Störaussendung Wohnbereich)

**PDRV2\_001K10M\_KSUPBE5P2\_MOOOO**

**PumpDrive 2**

Selbstgekühlter Frequenzumrichter (FU) mit modularem Aufbau, der eine stufenlose Drehzahlveränderung von Asynchron- und Synchron-Reluktanzmotoren ermöglicht.

Ausführungskonzept	PumpDrive 2
Schaltgerät	
Anzeigeausführung	mit Graphik-Bedieneinheit
Nennleistung	1,10 kW
Max. zulässiger Strom	3,5 A
M12-Modul	mit
Fernbetrieb	ohne
Hauptschalter	ohne
Feldbus	ohne Feldbus

Optionales IO-Modul	ohne
Montage	MM - Montiert auf einem Motor
Gewicht	5 kg
PumpDrive Länge	260,0 mm
PumpDrive Breite	190,0 mm
PumpDrive Höhe	166,0 mm
Hersteller	KSB
PumpDrive-Adapter	Nein
Bezeichnung	-

**Merkmal**

Netzspannung: 3 ~ 380 V AC -10 % bis 480 V AC + 10 %  
 Netzfrequenz: 50 - 60 Hz +/- 2 %  
 Funkentstörgrad: <= 11 kW: EN 61800-3 C1 / EN 55011 Klasse B / Leitungslänge <= 5 m  
 Funkentstörgrad: > 11 kW: EN 61800-3: C2 / EN 55011 Klasse A, Gruppe 1 / Leitungslänge <= 50 m  
 Internes Netzteil: 24 V +/- 10 %, max. 600 mA DC  
 Service-Schnittstelle: optisch  
 2 x Analogeingang: 0/2-10 V oder 0/4-20 mA  
 1 x Analogausgang: 0-10 V oder 4-20 mA  
 Digitaleingänge:  
 1 x Freischaltung der Hardware  
 5 x parametrierbar  
 Relaisausgang: 2x Wechsler, parametrierbar

Umgebung:

Schutzart IP55 (nach EN 60529)  
 Umgebungstemperatur: -10 bis +50 °C  
 Rel. Luftfeuchtigkeit im Betrieb: 5 % bis 85 % (keine Betauung zulässig)  
 Hinweis zur Aufstellung im Freien: Bei Aufstellung im Freien zur Vermeidung von Kondenswasserbildung an der Elektronik und zu starker Sonneneinstrahlung den Frequenzumrichter durch einen geeigneten Schutz abschirmen.

Gehäuse:

Kühlkörper: Aluminiumdruckguss  
 Gehäusedeckel: Aluminiumdruckguss  
 Bedieneinheit: Polyamid, glasfaserverstärkt

Schutzfunktionen:

- Antriebsvollschutz durch Überstrombegrenzung und Kaltleiterüberwachung
- Automatische Drehzahlsenkung bei Überlast und Übertemperatur. Schutz bei Phasenausfall motorseitig, Kurzschlussüberwachung motorseitig (Phase-Phase und Phase-Erde), Überspannung/Unterspannung
- Schutz gegen Motorüberlast
- Ausblenden von Resonanzfrequenzen
- Überwachung auf Kabelbruch (live zero)
- Trockenlaufschutz und Schutz vor hydraulischer Blockade (sensorlos durch Lernfunktion)
- Kennfeldüberwachung

Steuern/Regeln:

- Stellerbetrieb über Analogeingang, Display oder Feldbus
- Frei wählbare maximale Drehzahl (0 bis 70 Hz bzw. 140 Hz)
- Regelbetrieb über integrierten PID-Regler
- Regelgrößen sind Druck, Differenzdruck delta-p (konstant) oder delta-p (variabel), Temperatur, Niveau, Durchfluss

**PDRV2\_001K10M\_KSUPBE5P2\_MOOOO**

- Sensorlose Differenzdruckregelung ( $\Delta p$ -const.) im Einzelpumpenbetrieb
- Sensorlose Differenzdruckregelung mit förderstromabhängiger Sollwertnachführung (DFS) ( $\Delta p$  var) im Einzelpumpenbetrieb
- Sensorlose Förderstromregelung
- Sensorlose förderstromabhängige Drucksollwertnachführung zur Kompensation von Rohrreibungsverlusten (DFS-Funktion) zur verbesserten Energieeinsparung
- Förderstromschätzung
- Alternativer Sollwert
- Funktionslauf

Bedienung und Anzeige:

- Display zur Anzeige von Messwerten und Alarmen und zur Parametrierung, inklusive Fehlerhistorie, Betriebsstundenzähler (Motor, FU)
- Betriebspunktanzeige (Q, H)
- Energieeinsparzähler
- Optische Service-Schnittstelle zur Anbindung an das KSB Service Tool
- Inbetriebnahmeassistent
- Display demontierbar, zur Montage an Wand oder Rohrleitung

Funktionen PumpDrive:

- Einstellbare Anfahr- und Bremsrampen
- Feldorientierte Regelung (Vektorregelung) mit umschaltbarem Motoransteuerungsverfahren (ASM, SuPremE)
- Automatische Motoranpassung (AMA)
- Hand-0-Automatik Betrieb
- Sleep-Modus (Bereitschaftsbetrieb)

Einbauoptionen :

- M12-Modul für die Busanbindung von PumpMeter und zum Mehrpumpenbetrieb mit bis zu 6 Pumpen
- Funkmodul zur Kommunikation mit einem Smartphone
- Feldbusmodule Profibus DP, LON, Modbus RTU, BACnet MS/TP, Profinet
- E/A-Erweiterungskarte
- Hauptschalter