

**ETB 100-080-200 GBSAV11A300554 B**

Niederdruckkreiselpumpe Etabloc

**Betriebsdaten**

Angefragter Förderstrom		Förderstrom	100,00 m³/h
Fördermedium	Wasser	Förderhöhe	13,45 m
	sauberes Wasser	Wirkungsgrad	84,6 %
	Chemisch und mechanisch	MEI (Index	≥ 0,70
	die Werkstoffe nicht	Mindestwirkungsgrad)	
	angreifend	Leistungsbedarf	4,32 kW
Maximale	20,0 °C	Pumpendrehzahl	1474 1/min
Umgebungslufttemperatur		NPSH erforderlich	1,72 m
Minimale	20,0 °C	zulässiger Betriebsdruck	16,00 bar.r
Umgebungslufttemperatur			
Temperatur Fördermedium	20,0 °C		
Mediumdichte	998 kg/m³		
Viskosität Fördermedium	1,00 mm²/s	Enddruck	1,32 bar.r
Zulaufdruck max.	0,00 bar.r	Min. zul. Massenstrom für	14,757 t/h
Massenstrom	99,796 t/h	stabilen Dauerbetrieb	
Max. Leistung für Kennlinie	4,89 kW	Max. zul. Massenstrom	129,901 t/h
Min. zul. Förderstrom für	14,79 m³/h	Ausführung	Einzelpumpe 1 x 100 %
stabilen Dauerbetrieb			Toleranzen gemäss ISO 9906
Nullpunktförderhöhe	16,09 m		Klasse 3B

**Ausführung**

Pumpennorm	EN 733	Werkstoffcode	BQ1EGG-WA
Ausführung	Blockbauweise	Dichtungscode	11
Aufstellart	Horizontal	Fahrweise	Einfachwirkende
Saugstutzen Nennweite	DN 100		Gleitringdichtung mit
Saugstutzen Nenndruck	PN 16		belüftetem Einbauraum (A-
Saugstutzen Stellung	axial		Deckel, konisch)
Saugflansch gebohrt nach	EN1092-2	Vorausgesetzt wird Medium ohne Feststoffe	
Norm		Dichtungseinbauraum	Konischer Dichtungsraum (A-
Druckstutzen Nennweite	DN 80		Deckel)
Druckstutzen Nenndruck	PN 16	Berührungsschutz	mit
Druckstutzen Stellung	oben (0°/360°)	Spaltring	Spaltring
Druckflansch gebohrt nach	EN1092-2	Laufdurchmesser	210,0 mm
Norm		Freier Durchgang	15,2 mm
Dichtflächenform	mit Dichtleiste (Form B nach	Silikonfreie Ausführung	Ja
	EN 1092)	Lagerträgerausführung	Blockbauweise
Wellendichtung	Einfachwirkende GLRD	Lagerträgergröße	35
Hersteller	KSB	Lagerart	Wälzlager
Typ	1	Schmierart Antriebsseite	Fett

**Antrieb, Zubehör**

Antriebstyp	Elektromotor	Motorbemessungsleist. P2	5,50 kW
Antriebsnorm mech.	IEC	vorhandene Reserve	27,29 %
Bereitstellung Antrieb durch	ohne Motor	Motorpolzahl	4
Bauform	V15	Motordaten können von Typenschilddaten abweichen. Die	
Motorgröße	132S	Motordaten beschreiben die von KSB gewählte funktionale	
Frequenz	50 Hz	Spezifikation und werden für die Pumpenauslegung	
		verwendet.	
		CE-Zulassung	Ja
		Kondensatablass, Motor	Ja

**ETB 100-080-200 GBSAV11A300554 B**  
 Niederdruckkreislumppe Etabloc

**Werkstoffe GB**

**Hinweise 1**

**Hinweise 2**

Ammonium (NH<sub>4</sub><sup>+</sup>) <= 2 mg/kg, frei von Schwefelwasserstoff (H<sub>2</sub>S); Chlor (Cl<sub>2</sub>) <=0,6 mg/kg.  
 Allgemeine Beurteilungskriterien bei Vorliegen einer Wasseranalyse: pH-Wert >= 7; Gehalt an Chloriden (Cl) <=250 mg/kg. Chlor (Cl<sub>2</sub>) <=0,6 mg/kg.

Spiralgehäuse (102)	Grauguss EN-GJL-250/A48CL35B
Gehäusedeckel (161)	Grauguss EN-GJL-250/A48CL35B
Stützfuß (183)	ohne
Welle (210)	Vergütungsstahl C45+N
Lauftrad (230)	CC480K DW

Antriebslaterne (341)

Flachdichtung (400)

Spaltring (502.1)  
 Spaltring (502.2)  
 Wellenhülse (523)  
 Stiftschraube (902)  
 Mutter (920.01)  
 Mutter (920.95)

Grauguss EN-GJL-250/A48CL35B  
 DPAF Dichtungsplatte  
 asbestfrei  
 Zinnbronze CC495K-GS  
 Zinnbronze CC495K-GS  
 CrNiMo-Stahl  
 Stahl 8.8  
 8+A2A/ 8+B633 SC1 TP3  
 CrNiMo-Stahl A4 / AISI 316

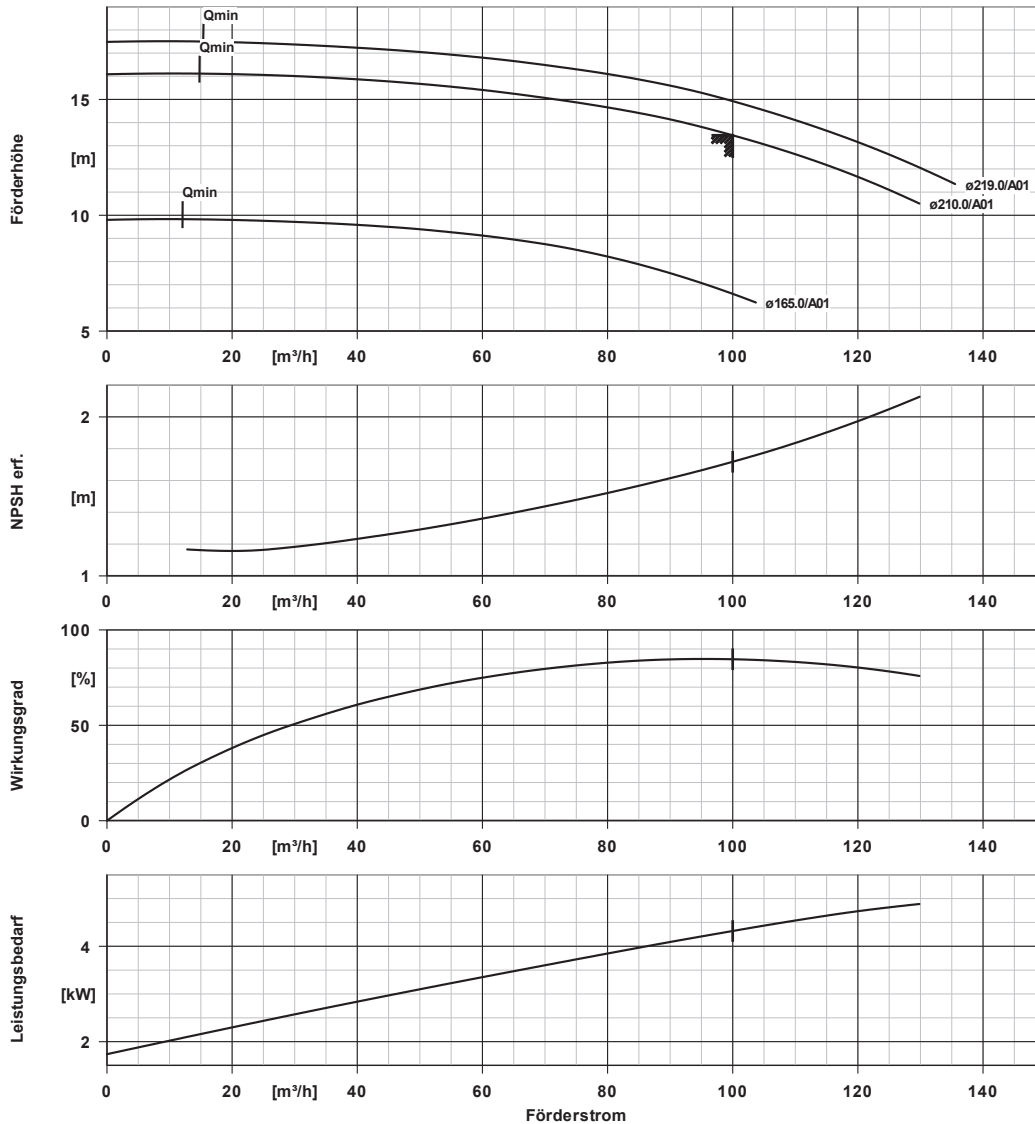
**Typenschilder**

Typenschild Sprache	sprachneutral	Zusatztext	20080012
Neutrales Typenschild	mit		2050207

**Anstrich**

KSB Kennzeichen	A3 nach KSB AN 1897	Deckanstrich	Hydro-Tauchgrundierung,
Oberflächenvorbereitung	Frei von Schmutz, Fett, Rost	Farbe	wasserverdünnbar
Grundierung	Hydro-Tauchgrundierung, wasserverdünnbar	Gesamtschichtdicke ca.	Oxidrot (RAL 3009) 120 µm

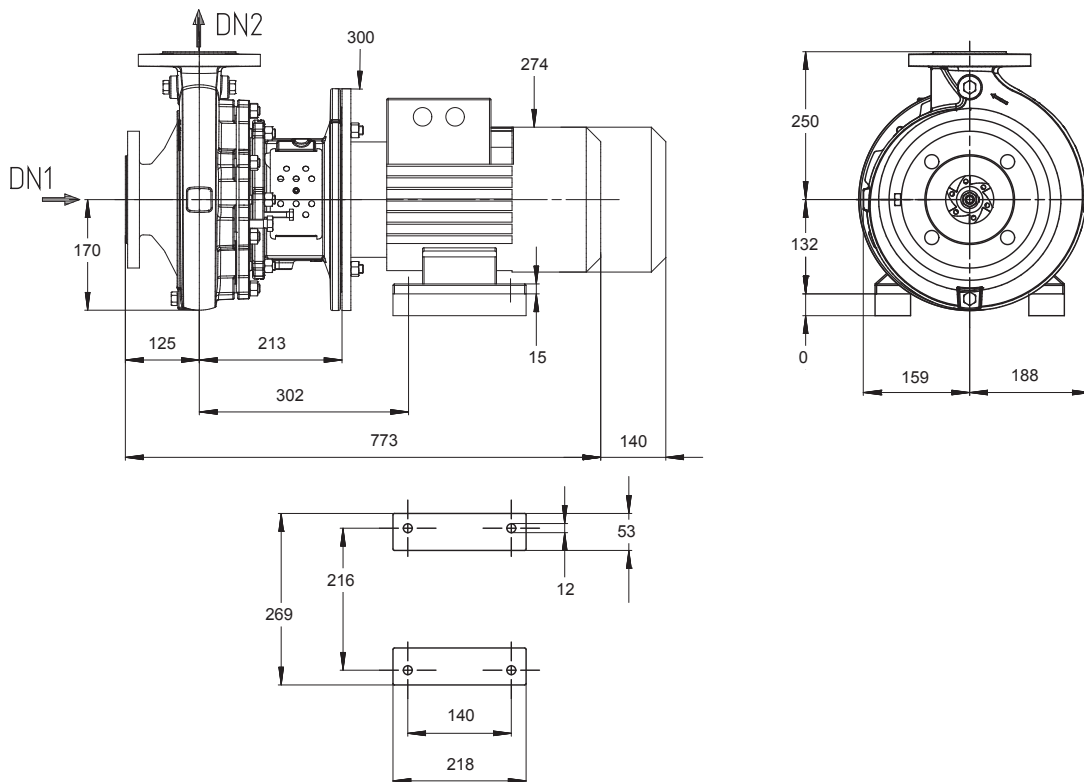
**ETB 100-080-200 GBSAV11A300554 B**  
 Niederdruckreiselpumpe Etabloc



**Kurvendaten**

Drehzahl	1474 1/min	Wirkungsgrad	84,6 %
Mediumdichte	998 $kg/m^3$	MEI (Index)	$\geq 0,70$
Viskosität	1,00 $mm^2/s$	Mindestwirkungsgrad)	
Förderstrom	100,00 $m^3/h$	Leistungsbedarf	4,32 kW
Angefragter Förderstrom	100,00 $m^3/h$	NPSH erforderlich	1,72 m
Förderhöhe	13,45 m	Kurvennummer	K1311.454/41
		Effektiver	210,0 mm
		Laufraddurchmesser	

**ETB 100-080-200 GBSAV11A300554 B**  
 Niederdruckkreiselpumpe Etabloc



*Darstellung ist nicht maßstäblich*

*Maße in mm*

**Motor**

erforderlich, nicht im Lieferumfang enthalten  
 Motorgröße 132S  
 Leistung Motor 5,50 kW  
 Motorpolzahl 4  
 Drehzahl 1475 1/min

**Anschlüsse**

Saugstutzen Nennweite DN1	DN 100 / EN1092-2
Druckstutzen Nennweite DN2	DN 80 / EN1092-2
Nenndruck saugs.	PN 16
Nenndruck drucks.	PN 16

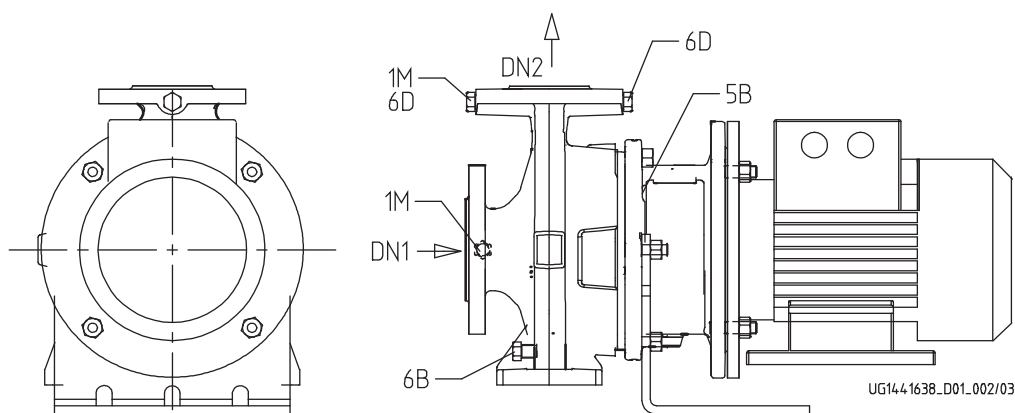
**Gewicht netto**

Pumpe	58 kg
Summe	58 kg

**Rohrleitungen spannungsfrei anschließen**

**Plan für Zusatzanschlüsse siehe extra Zeichnung.**

**ETB 100-080-200 GBSAV11A300554 B**  
 Niederdruckkreiselpumpe Etabloc



**Anschlüsse**

Pumpengehäusevariante		XX46
1M.2 Druckmessgerät-Anschluss		Nicht ausgeführt
1M.1 / 6D Manometeranschluss bzw. Auffüllen/Entlüftung	G 3/8	Gebohrt und verschlossen.
6B Förderflüssigkeit-Entleerung	G 3/8	Gebohrt und verschlossen.
6D Förderflüssigkeit- Auffüllen/Entlüften		Nicht ausgeführt
11E Spülflüssigkeit Ein	DN 8	Rohranschluss mit Gewinde.
5B Entlüftung		Gebohrt und verschlossen.