

MCPK100-065-250 EG L ME 04502A (NUR MOTOR!)

Chemiepumpe MegaCPK nach DIN EN ISO 2858 / ISO 5199

Betriebsdaten

Angefragter Förderstrom		Förderstrom	120,01 m³/h
Fördermedium		Förderhöhe	92,11 m
		Wirkungsgrad	74,8 %
		Leistungsbedarf	34,61 kW
		Pumpendrehzahl	2969 1/min
		NPSH erforderlich	4,15 m
Maximale Umgebungslufttemperatur	20,0 °C	zulässiger Betriebsdruck	25,00 bar.r
Minimale Umgebungslufttemperatur	20,0 °C	Enddruck	7,77 bar.r
Temperatur Fördermedium	20,0 °C		
Mediumdichte	860 kg/m³		
Viskosität Fördermedium	6,00 mm²/s	Min. zul. Massenstrom für stabilen Dauerbetrieb	8,97 kg/s
Zulaufdruck max.	0,00 bar.r	Min. thermischer Massenstrom	4,48 kg/s
Massenstrom	28,67 kg/s	Nullpunktförderhöhe	98,37 m
Max. Leistung für Kennlinie	40,48 kW	Max. zul. Förderstrom	156,99 m³/h
Min. zul. Förderstrom für stabilen Dauerbetrieb	37,53 m³/h	Max. zul. Massenstrom	37,50 kg/s
Min. thermischer Förderstrom	18,77 m³/h		
Ex-Anforderung nach ATEX	II 2G T4		Toleranzen gemäss ISO 9906 Klasse 3B; kleiner 10 kW gemäss § 4.4.2

Ausführung

Pumpennorm	ISO 2858	Hersteller	Burgmann
Konstruktiver Aufbau gemäß Standard	Chemie-Normpumpe nach DIN EN ISO 2858 / ISO 5199	Typ	M7N
Ausführung	Für Montage auf Grundplatte	Werkstoffcode	Q1BVGG
Aufstellart	Horizontal	Fahrweise	E Einfachwirkende GLRD (äussere Zirkulation)
Wellenausführung	trocken	Dichtungseinbauraum	Standard Dichtungsraum
Nenndruck Pumpe	PN 25	Berührungsschutz	mit
Saugstutzen Nennweite	DN 100	Lauftraddurchmesser	260,0 mm
Saugstutzen Nenndruck	PN 25	Freier Durchgang	14,3 mm
Saugstutzen Stellung	axial	Drehrichtung von Antriebsseite	Rechts im Uhrzeigersinn
Saugflanschabmessung gemäß Norm	EN1092-1	Gewährleisteter Ex-Schutz	II 2G Ex h IIC T5 Gb
Saugflansch gebohrt nach Norm	EN1092-1	2014/34/EU (Atex)	
Druckstutzen Nennweite	DN 65	Lagerträgerausführung	Chemienorm medium duty
Druckstutzen Nenndruck	PN 25	Lagerträgergröße	CS50
Druckstutzen Stellung	oben (0°/360°)	Lagerdichtung	KSB Labyrinthring
Druckflanschabmessung gemäß Norm	EN1092-1	Lagerart	Wälzlager
Druckflansch gebohrt nach Norm	EN1092-1	Schmierart Antriebsseite	Öl
Dichtflächenform	mit Dichtleiste gedreht nach B1	Schmiermittelüberwachung	Ölstandsregler
Wellendichtung	Einfachwirkende GLRD	Lagerträgerkühlung	ungekühlt
		Farbe	Ultramarinblau (RAL 5002) KSB-Blau

MCPK100-065-250 EG L ME 04502A (NUR MOTOR!)

Chemiepumpe MegaCPK nach DIN EN ISO 2858 / ISO 5199

Antrieb, Zubehör

Hersteller	Flender	Bemessungsspannung	400 V
Kupplungstyp	Eupex NH	Motorbemessungsleist. P2	45,00 kW
Nenngröße	125	vorhandene Reserve	30,03 %
Zwischenhülsenlänge	140,0 mm	Motornennstrom	78,0 A
Kupplungsschutztyp	Trittfest (ZN3230)	Anlaufstromverhältnis IA/IN	6,9
Kupplungsschutzgröße	A1	Isolierstoffklasse	F nach IEC 34-1
Kupplungsschutzwerkstoff	Stahl ST	Zündschutzart	Ex db eb IIB
Grundplattentyp	Gusseisen nach ISO Norm	Motorschutzart	IP55
Grundplattengröße	7G	Cosphi bei 4/4 Last	0,89
Leckageablauf	Ablaufrinne	Motorwirkungsgrad bei 4/4 Last	94,0 %
Erdungsanschluss	mit	Temperaturklasse Motor	T4
Antriebstyp	Elektromotor	Temperaturfühler	3 Kaltleiter
Antriebsnorm mech.	IEC	Klemmenkastenstellung	0°/360° (oben)
Motorfabrikat	Siemens		Blick auf den Saugstutzen
Bereitstellung Antrieb durch	Standardmotor liefert KSB - montiert KSB	Wicklung	400 / 690 V
Bauform	B3	Motorpolzahl	2
Motorgröße	225M	Schaltart	Dreieck
Effizienzklasse	Effizienzklasse IE3 gem. IEC60034-30-1	Motor Kühlmethode	Oberflächenkühlung
Motordrehzahl	2969 1/min	Motorwerkstoff	Grauguss GG/Gusseisen
Frequenz	50 Hz	Fu-Betrieb zugelassen	geeignet für FU-Betrieb
		Schalldruckpegel des Motors	74 dBa
		Antriebsfarbe	Ultramarinblau (RAL 5002)
			KSB-Blau

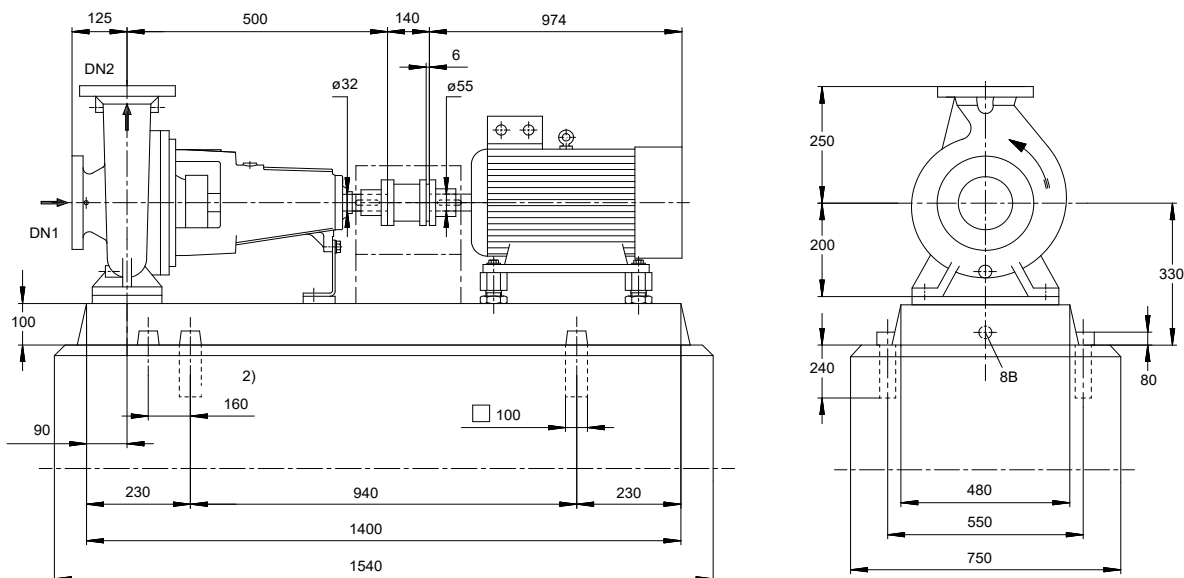
Werkstoffe E

Spiralgehäuse (102)	Stahl GP240GH+N/ A216 Gr WCB	Lagerträger (330)	Sphäroguss EN-GJS-400-18-LT
Gehäusedeckel (161)	Stahl GP240GH+N/ A216 Gr WCB	Dichtring (411)	Thermoplast PTFE-GF25
Welle (210)	Vergütungsstahl C45+N	Wellenschutzhuelse (524)	CrNiMo-Stahl
Laufgrad (230)	Grauguss EN-GJL-250/A48CL35B		

Auftragsdokumentation

Folgende Dokumente werden im Auftragsfall bereitgestellt:	ATEX-Dokumentation	
Hersteller- bzw. Konformitätserklärung	Hydraulische Kennlinie	
Aufstellungsplan / Maßbild	Technisches Datenblatt	
Rohranschlussplan	Sprachen	Spanisch, Englisch
Betriebsanleitung	Vorgehensweise für nicht-unterstützte Sprachen	Dokument stattdessen auf englisch liefern

MCPK100-065-250 EG L ME 04502A (NUR MOTOR!)
Chemiepumpe MegaCPK nach DIN EN ISO 2858 / ISO 5199



Darstellung ist nicht maßstäblich

Maße in mm

2) Grundplattenbefestigung alternativ im Bereich der Gehäusefüße möglich. Ggf. Rückfrage

Motor

Motorfabrikat	Siemens
Motorgröße	225M
Leistung Motor	45,00 kW
Motorpolzahl	2
Drehzahl	2969 1/min
Motorschutzart	IP55
Lage Klemmenkasten	0°/360° (oben)
	Blick auf den Saugstutzen

Anschlüsse

Saugstutzen Nennweite DN1	DN 100 / EN1092-1
Druckstutzen Nennweite DN2	DN 65 / EN1092-1
Nenndruck saugs.	PN 25
Nenndruck drucks.	PN 25
Dichtflächenform	mit Dichtleiste gedreht nach B1

Grundplatte

Ausführung	Gusseisen nach ISO Norm
Größe	7G
Werkstoff	Grauguss EN-GJL-250
Leckablass Grundplatte (8B)	Rp1, Ablaufrinne
Befestigung	M24x320 (erforderlich, nicht im Lieferumfang enthalten)

Kupplung

Kupplungshersteller	Flender
Kupplungstyp	Eupex NH
Kupplungsgröße	125
Ausbaustück	140,0 mm

Gewicht netto

Pumpe	116 kg
Grundplatte	120 kg
Kupplung	9 kg
Kupplungsschutz	4 kg
Motor	438 kg
Summe	687 kg

Rohrleitungen spannungsfrei anschließen

Plan für Zusatzanschlüsse siehe extra Zeichnung.