

ETB 065-050-200 GGXAV10D202202 B
 Niederdruckkreiselpumpe Etabloc

Betriebsdaten

Angefragter Förderstrom		Förderstrom	100,00 m³/h
Angefragte Förderhöhe		Förderhöhe	43,36 m
Fördermedium	+ Waschlauge + ohne weitere Spezifikation Chemisch und mechanisch die Werkstoffe nicht angreifend	Wirkungsgrad	62,3 %
		Leistungsbedarf	18,91 kW
		Pumpendrehzahl	3560 1/min
		NPSH erforderlich	4,49 m
Maximale Umgebungslufttemperatur	20,0 °C	zulässiger Betriebsdruck	16,00 bar.r
Minimale Umgebungslufttemperatur	20,0 °C	Enddruck	4,24 bar.r
Temperatur Fördermedium	20,0 °C		
Mediumdichte	998 kg/m³	Min. zul. Massenstrom für stabilen Dauerbetrieb	3,22 kg/s
Viskosität Fördermedium	1,00 mm²/s	Nullpunktförderhöhe	65,11 m
Zulaufdruck max.	0,00 bar.r	Max. zul. Massenstrom	30,69 kg/s
Massenstrom	27,72 kg/s	Ausführung	Einzelpumpe 1 x 100 % Toleranzen gemäss ISO 9906 Klasse 3B
Max. Leistung für Kennlinie	19,85 kW		
Min. zul. Förderstrom für stabilen Dauerbetrieb	11,60 m³/h		

Ausführung

Pumpennorm	EN 733	Werkstoffcode	Q1Q1X4GG
Ausführung	Blockbauweise	Dichtungscode	10
Aufstellart	Horizontal	Fahrweise	Einfachwirkende
Saugstutzen Nennweite	DN 65		Gleitringdichtung mit
Saugstutzen Nenndruck	PN 16		belüftetem Einbauraum (A- Deckel, konisch)
Saugstutzen Stellung	axial		Konischer Dichtungsraum (A- Deckel)
Saugflansch gebohrt nach Norm	EN1092-2	Dichtungseinbauraum	
Druckstutzen Nennweite	DN 50	Berührungsschutz	mit
Druckstutzen Nenndruck	PN 16	Spaltring	Spaltring
Druckstutzen Stellung	oben (0°/360°)	Laufdurchmesser	177,0 mm
Druckflansch gebohrt nach Norm	EN1092-2	Freier Durchgang	11,9 mm
Dichtflächenform	mit Dichtleiste (Form B nach EN 1092)	Silikonfreie Ausführung	Ja
Wellendichtung	Einfachwirkende GLRD	Lagerträgerausführung	Blockbauweise
Hersteller	KSB	Lagerträgergröße	25
Typ	1	Lagerart	Wälzlager
		Schmierart Antriebsseite	Fett
		Farbe	Ultramarinblau (RAL 5002) KSB-Blau

ETB 065-050-200 GGXAV10D202202 B

Niederdruckkreiselpumpe Etabloc

Antrieb, Zubehör

Antriebstyp	Elektromotor	Motornennstrom	32,5 A
Antriebsnorm mech.	IEC	Anlaufstromverhältnis IA/IN	8,2
Antriebsnorm elek.	NEMA	Isolierstoffklasse	F nach IEC 34-1
Motorfabrikat	Siemens	Motorschutzart	IP55
Bereitstellung Antrieb durch	Sondermotor liefert KSB - montiert KSB	Temperaturfühler	3 Kaltleiter
		Klemmenkastenstellung	0°/360° (oben)
Bauform	V15		Blick auf den Saugstutzen
Motorgröße	180M	Wicklung	480 V
Effizienzklasse	Premium Efficiency (IE3)	Motorpolzahl	2
Motordrehzahl	3560 1/min	Schaltart	Dreieck
Frequenz	60 Hz	Motor Kühlmethode	Oberflächenkühlung
Bemessungsspannung	480 V	Motorwerkstoff	Grauguss GG/Gusseisen
Motorbemessungsleist. P2	22,00 kW		
vorhandene Reserve	16,34 %		

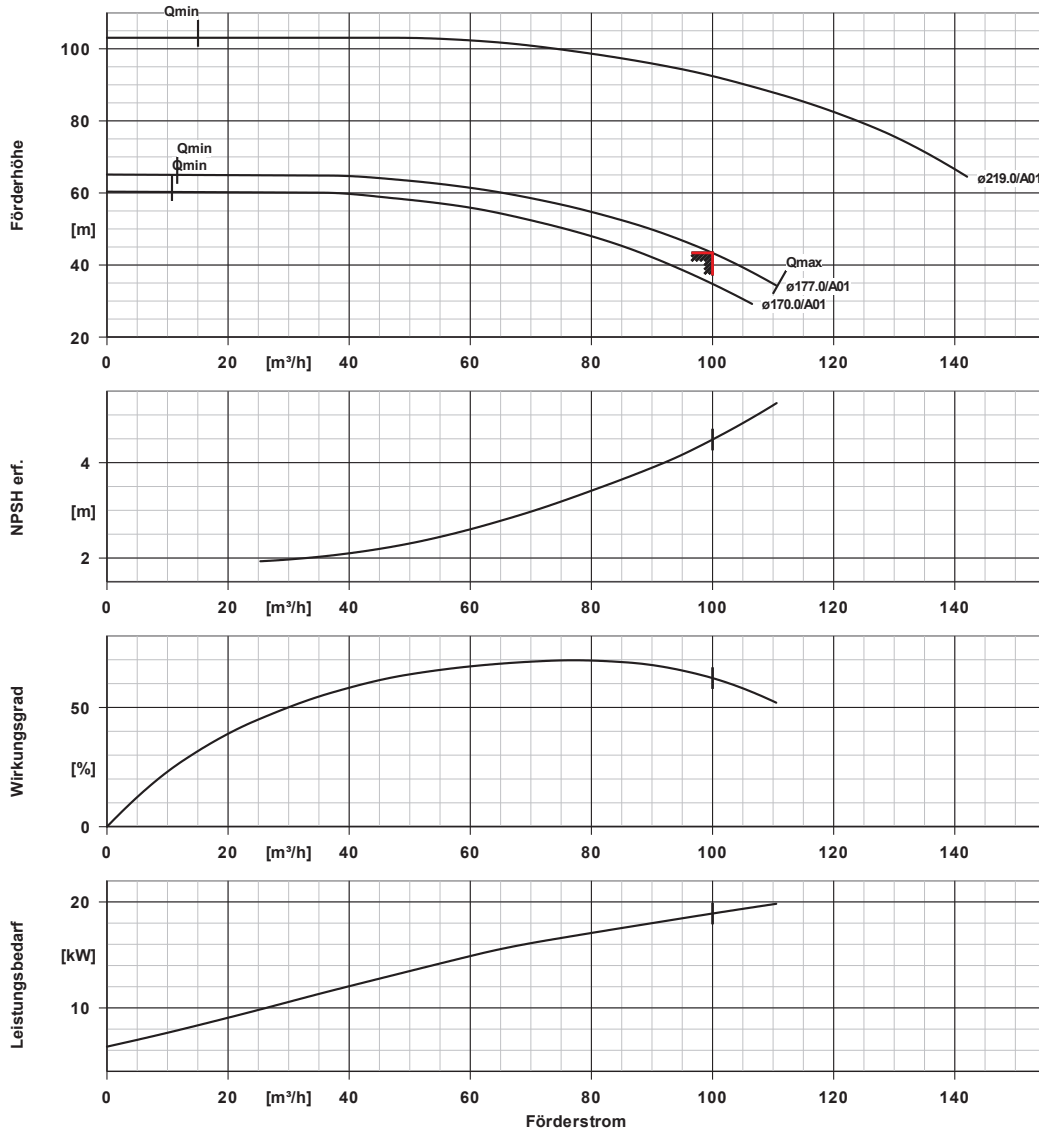
Werkstoffe G

Spiralgehäuse (102)	Grauguss EN-GJL- 250/A48CL35B	Spaltring (502.1)	Grauguss GG/Gusseisen
Gehäusedeckel (161)	Grauguss EN-GJL- 250/A48CL35B	Spaltring (502.2)	Grauguss GG/Gusseisen
Stützfuß (183)	ohne	Wellenhülse (523)	CrNiMo-Stahl
Welle (210)	Vergütungsstahl C45+N	Stiftschraube (902)	Stahl 8.8
Lauftrad (230)	Grauguss EN-GJL- 250/A48CL35B	Mutter (920.01)	8+A2A/ 8+B633 SC1 TP3
Antriebslaterne (341)	Grauguss EN-GJL- 250/A48CL35B	Mutter (920.95)	Stahl 8
Flachdichtung (400)	DPAF Dichtungsplatte asbestfrei		

Typenschilder

Typenschild Sprache	sprachneutral	Typenschild Duplikat	mit
---------------------	---------------	----------------------	-----

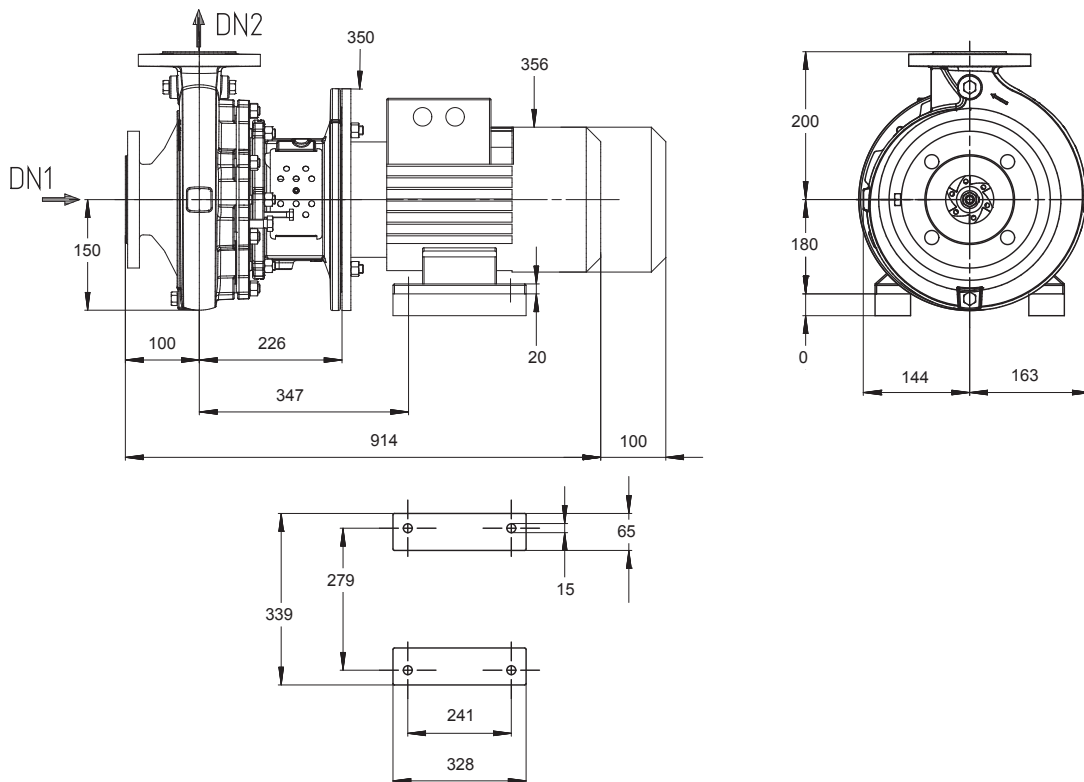
ETB 065-050-200 GGXAV10D202202 B
 Niederdruckkreiselpumpe Etabloc



Kurvendaten

Drehzahl	3560 1/min	Angefragte Förderhöhe	43,36 m
Mediumdichte	998 kg/m^3	Wirkungsgrad	62,3 %
Viskosität	1,00 mm^2/s	Leistungsbedarf	18,91 kW
Förderstrom	100,00 m^3/h	NPSH erforderlich	4,49 m
Angefragter Förderstrom	100,00 m^3/h	Kurvennummer	K1311.462/32
Förderhöhe	43,36 m	Effektiver Laufraddurchmesser	177,0 mm

ETB 065-050-200 GGXAV10D202202 B
 Niederdruckkreiselpumpe Etabloc



Darstellung ist nicht maßstäblich

Maße in mm

Motor

Motorfabrikat	Siemens
Motorgröße	180M
Leistung Motor	22,00 kW
Motorpolzahl	2
Drehzahl	3560 1/min
Lage Klemmenkasten	0°/360° (oben) Blick auf den Saugstutzen

Anschlüsse

Saugstutzen Nennweite DN1	DN 65 / EN1092-2
Druckstutzen Nennweite DN2	DN 50 / EN1092-2
Nenndruck saugs.	PN 16
Nenndruck drucks.	PN 16

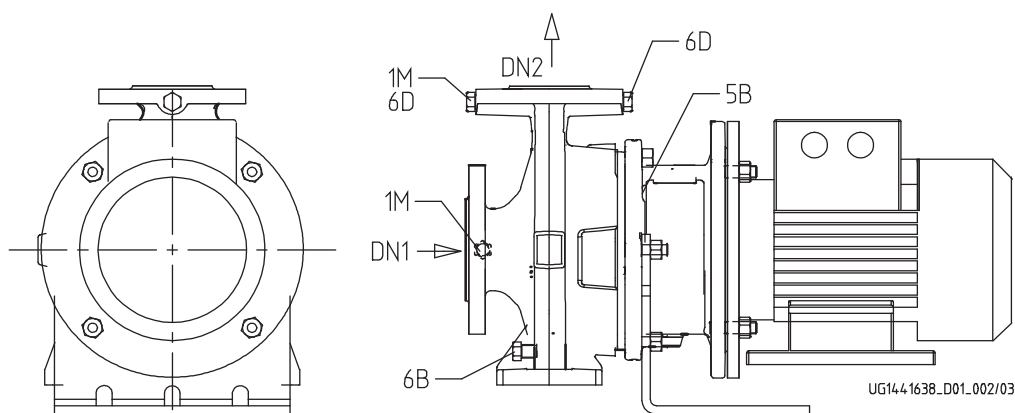
Gewicht netto

Pumpe	46 kg
Motor	160 kg
Summe	206 kg

Rohrleitungen spannungsfrei anschließen

Plan für Zusatzanschlüsse siehe extra Zeichnung.

ETB 065-050-200 GGXAV10D202202 B
 Niederdruckkreiselpumpe Etabloc



Anschlüsse

Pumpengehäusevariante

1M.2 Druckmessgerät-Anschluss

1M.1 / 6D Manometeranschluss bzw.

Auffüllen/Entlüftung

6B Förderflüssigkeit-Entleerung

6D Förderflüssigkeit- Auffüllen/Entlüften

11E Spülflüssigkeit Ein

5B Entlüftung

G 1/4

G 1/4

G 1/4

DN 8

XX46

Nicht ausgeführt

Gebohrt und verschlossen.

Gebohrt und verschlossen.

Nicht ausgeführt

Rohranschluss mit Gewinde.

Gebohrt und verschlossen.