

**ETN 100-080-200 GGSAA11GD303002B**

Niederdruckkreiselpumpe Etanorm

**Betriebsdaten**

Angefragter Förderstrom		Förderstrom	200,08 m³/h
Angefragte Förderhöhe		Förderhöhe	40,03 m
Fördermedium	Wasser sauberes Wasser Chemisch und mechanisch die Werkstoffe nicht angreifend	Wirkungsgrad	81,4 %
		MEI (Index	= 0,70
		Mindestwirkungsgrad)	
Umgebungslufttemperatur	20,0 °C	Leistungsbedarf	26,7 kW
Temperatur Fördermedium	20,0 °C	Pumpendrehzahl	2959 1/min
Mediumdichte	998 kg/m³	NPSH erforderlich	6,12 m
		zulässiger Betriebsdruck	16,00 bar.r
Viskosität Fördermedium	1,00 mm²/s	Enddruck	3,92 bar.r
Zulaufdruck max.	0,00 bar.r	Min. zul. Massenstrom für stabilen Dauerbetrieb	7,33 kg/s
Massenstrom	55,47 kg/s	Max. zul. Massenstrom	65,09 kg/s
Max. Leistung für Kennlinie	29,0 kW	Ausführung	Einzelpumpe 1 x 100 % Toleranzen gemäss ISO 9906 Klasse 3B
Min. zul. Förderstrom für stabilen Dauerbetrieb	26,46 m³/h		
Nullpunktförderhöhe	52,47 m		

**Ausführung**

Pumpennorm	EN 733	Werkstoffcode	BQ1EGG-WA
Ausführung	Für Montage auf Grundplatte	Dichtungscode	11
Aufstellart	Horizontal	Fahrweise	A Einfachwirkende GLRD (A- Deckel, konisch)
Saugstutzen Nennweite	DN 100	Vorausgesetzt wird Medium ohne Feststoffe	
Saugstutzen Nenndruck	PN 16	Dichtungseinbauraum	Konischer Dichtungsraum (A- Deckel)
Saugstutzen Stellung	axial	Berührungsschutz	mit
Saugflanschabmessung gemäß Norm	EN1092-2	Spaltring	Spaltring
Saugflansch gebohrt nach Norm	EN1092-2	Lauftraddurchmesser	192,0 mm
Druckstutzen Nennweite	DN 80	Freier Durchgang	15,2 mm
Druckstutzen Nenndruck	PN 16	Silikonfreie Ausführung	Ja
Druckstutzen Stellung	oben (0°/360°)	Lagerträgereausführung	Wassernorm Standard
Druckflanschabmessung gemäß Norm	EN1092-2	Lagerträgergröße	35
Druckflansch gebohrt nach Norm	EN1092-2	Lagerdichtung	V-Ring
Wellendichtung	Einfachwirkende GLRD	Lagerart	Wälzlager
Hersteller	KSB	Schmierart Antriebsseite	Fett
Typ	1	Farbe	Ultramarinblau (RAL 5002) KSB-Blau

**ETN 100-080-200 GGSAA11GD303002B**

Niederdruckkreiselpumpe Etanorm

**Antrieb, Zubehör**

Hersteller	Flender	Bemessungsspannung	400 V
Kupplungstyp	Eupex N	Motorbemessungsleist. P2	30,0 kW
Nenngröße	125	vorhandene Reserve	12,17 %
Kupplungsschutztyp	Leicht, nicht trittfest (ZN79)	Motornennstrom	56,5 A
Kupplungsschutzgröße	B189	Anlaufstromverhältnis IA/IN	8
Kupplungsschutzwerkstoff	ST TZN	Isolierstoffklasse	F nach IEC 34-1
Grundplattentyp	U-Profil/Abkantplatte	Motorschutzart	IP55
Grundplattengröße	7A	Cosphi bei 4/4 Last	0,86
Antriebstyp	Elektromotor	Motorwirkungsgrad bei 4/4 Last	93,3 %
Antriebsnorm mech.	IEC	Temperaturfühler	3 Kaltleiter
Motorfabrikat	KSB-Motor	Klemmenkastenstellung	0°/360° (oben)
Bereitstellung Antrieb durch	Standardmotor liefert KSB - montiert KSB		Blick auf den Saugstutzen
Bauform	B3	Wicklung	400 / 690 V
Motorgröße	200L	Motorpolzahl	2
Effizienzklasse	Effizienzklasse IE3 gem. IEC60034-30-1	Schaltart	Dreieck
Motordrehzahl	2959 1/min	Motor Kühlmethode	Oberflächenkühlung
Frequenz	50 Hz	Motorwerkstoff	Aluminium
		Fu-Betrieb zugelassen	geeignet für FU-Betrieb
		Schalldruckpegel des Motors	78 dBa

**Werkstoffe G**

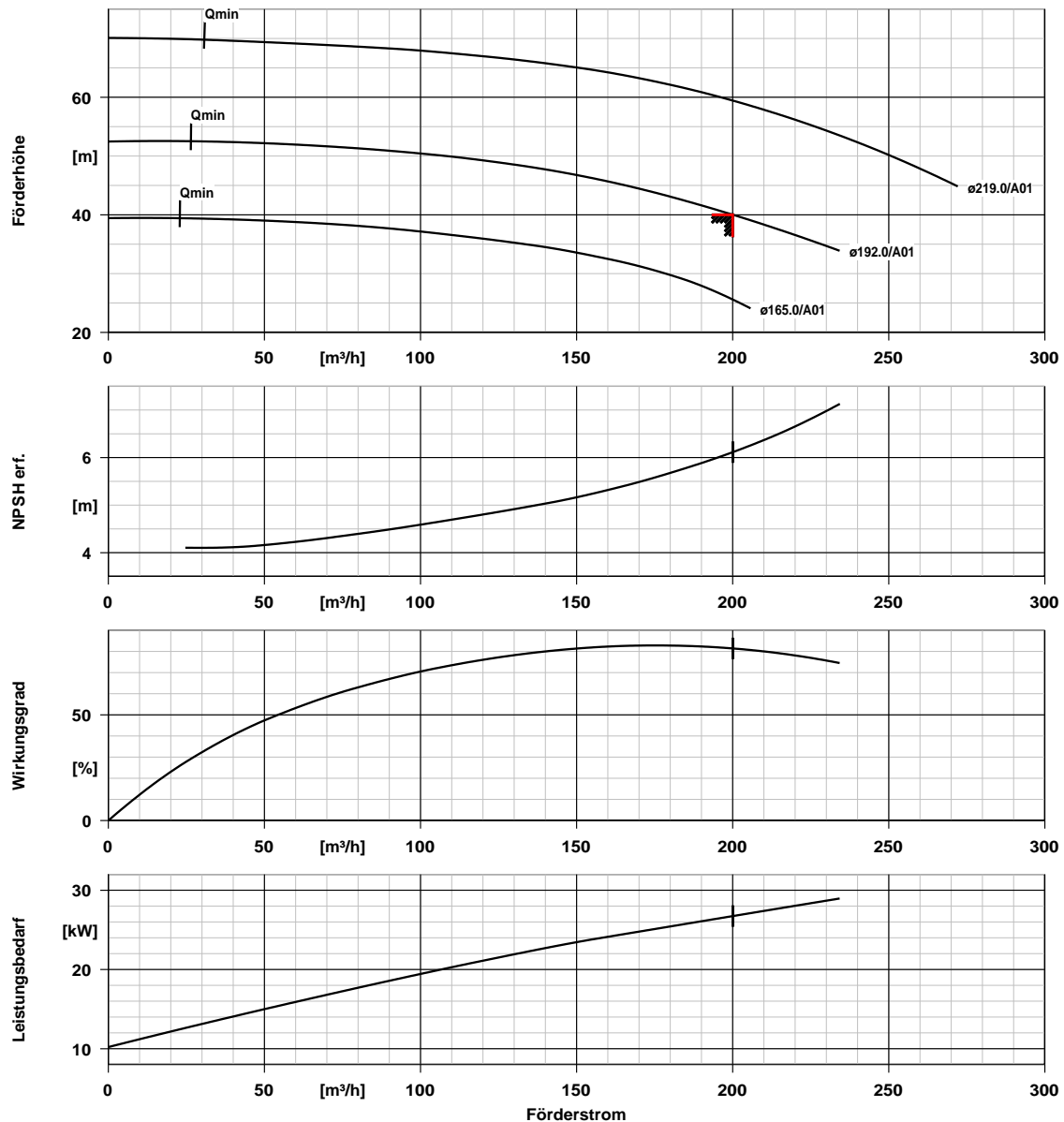
**Hinweise 1**

Allgemeine Beurteilungskriterien bei Vorliegen einer Wasseranalyse: pH-Wert  $\geq 7$ ; Gehalt an Chloriden (Cl)  $\leq 250$  mg/kg. Chlor (Cl<sub>2</sub>)  $\leq 0,6$  mg/kg.

Spiralgehäuse (102)	Grauguss EN-GJL-250/A48CL35B	Spaltring (502.1)	Grauguss GG/Gusseisen
Gehäusedeckel (161)	Grauguss EN-GJL-250/A48CL35B	Spaltring (502.2)	Grauguss GG/Gusseisen
Welle (210)	Vergütungsstahl C45+N	Wellenhülse (523)	CrNiMo-Stahl
Laufgrad (230)	Grauguss EN-GJL-250/A48CL35B	Wellenschutzhuelse (524)	ohne
Lagerträger (330)	Grauguss EN-GJL-250/A48CL35B	Stiftschraube (902)	Stahl 8.8
Flachdichtung (400)	DPAF Dichtungsplatte asbestfrei	Mutter (920.01)	8+A2A/ 8+B633 SC1 TP3
		Mutter (920.95)	Stahl 8

## ETN 100-080-200 GGSAA11GD303002B

Niederdruckkreiselpumpe Etanorm

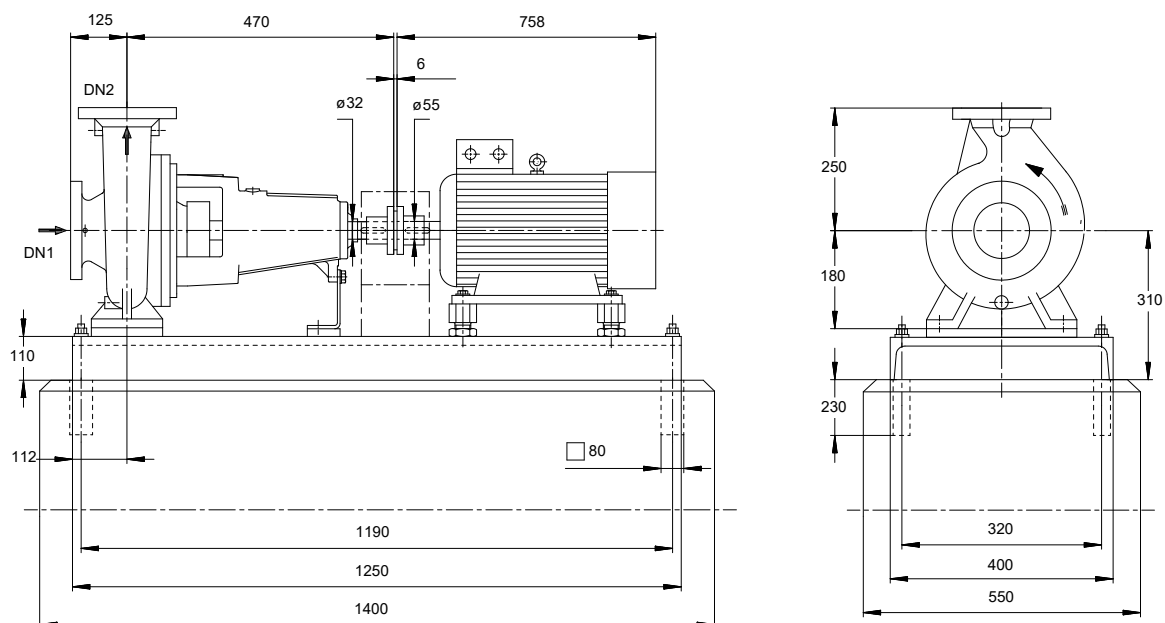


### Kurvendaten

Drehzahl	2959 1/min	Wirkungsgrad	81,4 %
Mediumdichte	998 kg/m <sup>3</sup>	MEI (Index	= 0,70
Viskosität	1,00 mm <sup>2</sup> /s	Mindestwirkungsgrad)	
Förderstrom	200,08 m <sup>3</sup> /h	Leistungsbedarf	26,7 kW
Angefragter Förderstrom	200,00 m <sup>3</sup> /h	NPSH erforderlich	6,12 m
Förderhöhe	40,03 m	Kurvennummer	K1311.452/41
Angefragte Förderhöhe	40,00 m	Effektiver	192,0 mm
		Laufreddurchmesser	

## ETN 100-080-200 GGSAA11GD303002B

Niederdruckkreiselpumpe Etanorm



Darstellung ist nicht maßstäblich

Maße in mm

### Motor

Motorfabrikat	KSB-Motor
Motorgröße	200L
Leistung Motor	30,0 kW
Motorpolzahl	2
Drehzahl	2959 1/min
Lage Klemmenkasten	0°/360° (oben) Blick auf den Saugstutzen

### Grundplatte

Ausführung	U-Profil/Abkantplatte
Größe	7A
Werkstoff	Stahl ST
Leckablass Grundplatte (8B)	Rp1, ohne
Befestigung	M16x250 (Nicht in Lieferumfang enthalten)

### Anschlüsse

Saugstutzen Nennweite DN1	DN 100 / EN1092-2
Druckstutzen Nennweite DN2	DN 80 / EN1092-2
Nenndruck saugs.	PN 16
Nenndruck drucks.	PN 16

### Kupplung

Kupplungshersteller	Flender
Kupplungstyp	Eupex N
Kupplungsgröße	125
Ausbaustück	0,0 mm

### Gewicht netto

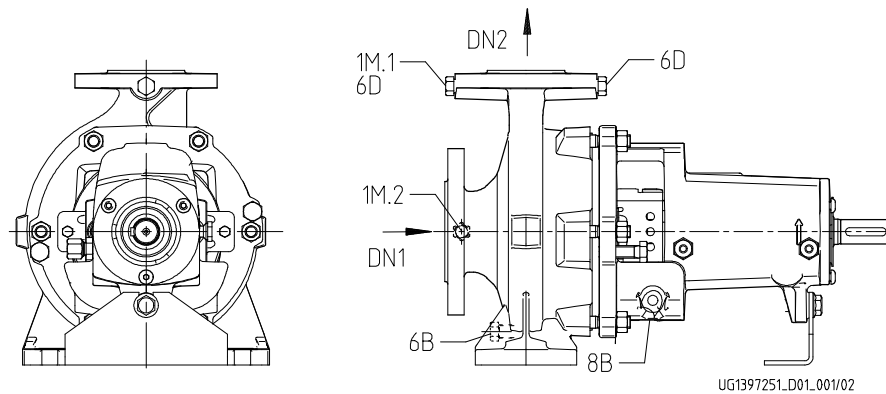
Pumpe	70 kg
Grundplatte	93 kg
Kupplung	6 kg
Kupplungsschutz	2 kg
Motor	225 kg
Summe	396 kg

Rohrleitungen spannungsfrei anschließen

Plan für Zusatzanschlüsse siehe extra Zeichnung.

## ETN 100-080-200 GGSAA11GD303002B

Niederdruckkreiselpumpe Etanorm



UG1397251\_D01\_001/02

### Anschlüsse

Pumpengehäusevariante		XX46
6B Förderflüssigkeit-Entleerung	G 3/8	Gebohrt und verschlossen.
6D Förderflüssigkeit-Auffüllen/Entlüften		Nicht ausgeführt
8B Leckflüssigkeit-Entleerung	G 1/2	Gebohrt
1M.1 / 6D Manometeranschluss bzw. Auffüllen/Entlüftung	G 3/8	Gebohrt und verschlossen.
1M.2 Druckmessgerät-Anschluss	G 3/8	Nicht ausgeführt