

ETB 080-065-200 GBSAV10D200404 B
 Niederdruckkreiselpumpe Etabloc

Betriebsdaten

Angefragter Förderstrom		Förderstrom	50,06 m³/h
Angefragte Förderhöhe		Förderhöhe	14,54 m
Fördermedium	Wasser	Wirkungsgrad	77,4 %
	sauberes Wasser	MEI (Index	≥ 0,70
	Chemisch und mechanisch	Mindestwirkungsgrad)	
	die Werkstoffe nicht	Leistungsbedarf	2,55 kW
	angreifend	Pumpendrehzahl	1470 1/min
Maximale	20,0 °C	NPSH erforderlich	1,42 m
Umgebungslufttemperatur		zulässiger Betriebsdruck	16,00 bar.r
Minimale	20,0 °C		
Umgebungslufttemperatur			
Temperatur Fördermedium	20,0 °C		
Mediumdichte	998 kg/m³	Enddruck	1,42 bar.r
Viskosität Fördermedium	1,00 mm²/s	Min. zul. Massenstrom für	2,44 kg/s
Zulaufdruck max.	0,00 bar.r	stabilen Dauerbetrieb	
Massenstrom	13,88 kg/s	Nullpunktförderhöhe	16,12 m
Max. Leistung für Kennlinie	3,16 kW	Max. zul. Massenstrom	21,05 kg/s
Min. zul. Förderstrom für	8,78 m³/h	Ausführung	Einzelpumpe 1 x 100 %
stabilen Dauerbetrieb			Toleranzen gemäss ISO 9906
			Klasse 3B

Ausführung

Pumpennorm	EN 733	Werkstoffcode	Q1Q1X4GG
Ausführung	Blockbauweise	Dichtungscode	10
Aufstellart	Horizontal	Fahrweise	Einfachwirkende
Saugstutzen Nennweite	DN 80		Gleitringdichtung mit
Saugstutzen Nenndruck	PN 16		belüftetem Einbauraum (A-
Saugstutzen Stellung	axial		Deckel, konisch)
Saugflansch gebohrt nach	EN1092-2	Dichtungseinbauraum	Konischer Dichtungsraum (A-
Norm			Deckel)
Druckstutzen Nennweite	DN 65	Berührungsschutz	mit
Druckstutzen Nenndruck	PN 16	Spaltring	Spaltring
Druckstutzen Stellung	oben (0°/360°)	Laufraddurchmesser	211,0 mm
Druckflansch gebohrt nach	EN1092-2	Freier Durchgang	13,3 mm
Norm		Silikonfreie Ausführung	Ja
Dichtflächenform	mit Dichtleiste (Form B nach	Lagerträgerausführung	Blockbauweise
	EN 1092)	Lagerträgergröße	25
Wellendichtung	Einfachwirkende GLRD	Lagerart	Wälzlager
Hersteller	KSB	Schmierart Antriebsseite	Fett
Typ	1	Farbe	Ultramarinblau (RAL 5002)
			KSB-Blau

ETB 080-065-200 GBSAV10D200404 B
 Niederdruckkreiselpumpe Etabloc

Antrieb, Zubehör

Antriebstyp	Elektromotor	Motorschutzart	IP55
Antriebsnorm mech.	IEC	Cosphi bei 4/4 Last	0,78
Motorfabrikat	KSB-Motor	Motorwirkungsgrad bei 4/4 Last	88,6 %
Bereitstellung Antrieb durch	Standardmotor liefert KSB - montiert KSB	Temperaturfühler	3 Kaltleiter
Bauform	V1	Klemmenkastenstellung	0°/360° (oben)
Motorgröße	112M		Blick auf den Saugstutzen
Effizienzklasse	Effizienzklasse IE3 gem. IEC60034-30-1	Wicklung	400 / 690 V
Motordrehzahl	1470 1/min	Motorpolzahl	4
Frequenz	50 Hz	Schaltart	Dreieck
Bemessungsspannung	400 V	Motor Kühlmethode	Oberflächenkühlung
Motorbemessungsleist. P2 vorhandene Reserve	4,00 kW 56,57 %	Motorwerkstoff	Aluminium
Motornennstrom	8,6 A	Fu-Betrieb zugelassen	geeignet für FU-Betrieb
Anlaufstromverhältnis IA/IN	7,5	Motordaten können von Typenschilddaten abweichen. Die Motordaten beschreiben die von KSB gewählte funktionale Spezifikation und werden für die Pumpenauslegung verwendet.	
Isolierstoffklasse	F nach IEC 34-1	CE-Zulassung	Ja
		Kondensatablass, Motor	Ja

Werkstoffe GB

Hinweise 1

Hinweise 2

Ammonium (NH4+) <= 2 mg/kg, frei von Schwefelwasserstoff (H2S); Chlor (Cl2) <=0,6 mg/kg.
 Allgemeine Beurteilungskriterien bei Vorliegen einer Wasseranalyse: pH-Wert >= 7; Gehalt an Chloriden (Cl) <=250 mg/kg. Chlor (Cl2) <=0,6 mg/kg.

Spiralgehäuse (102) Grauguss EN-GJL-250/A48CL35B

Gehäusedeckel (161) Grauguss EN-GJL-250/A48CL35B

Stützfuß (183) (ST)

Welle (210) Vergütungsstahl C45+N

Laufgrad (230) CC480K DW

Antriebslaterne (341)

Flachdichtung (400)

Spaltring (502.1)

Spaltring (502.2)

Wellenhülse (523)

Stiftschraube (902)

Mutter (920.01)

Mutter (920.95)

Grauguss EN-GJL-250/A48CL35B

DPAF Dichtungsplatte asbestfrei

Zinnbronze CC495K-GS

Zinnbronze CC495K-GS

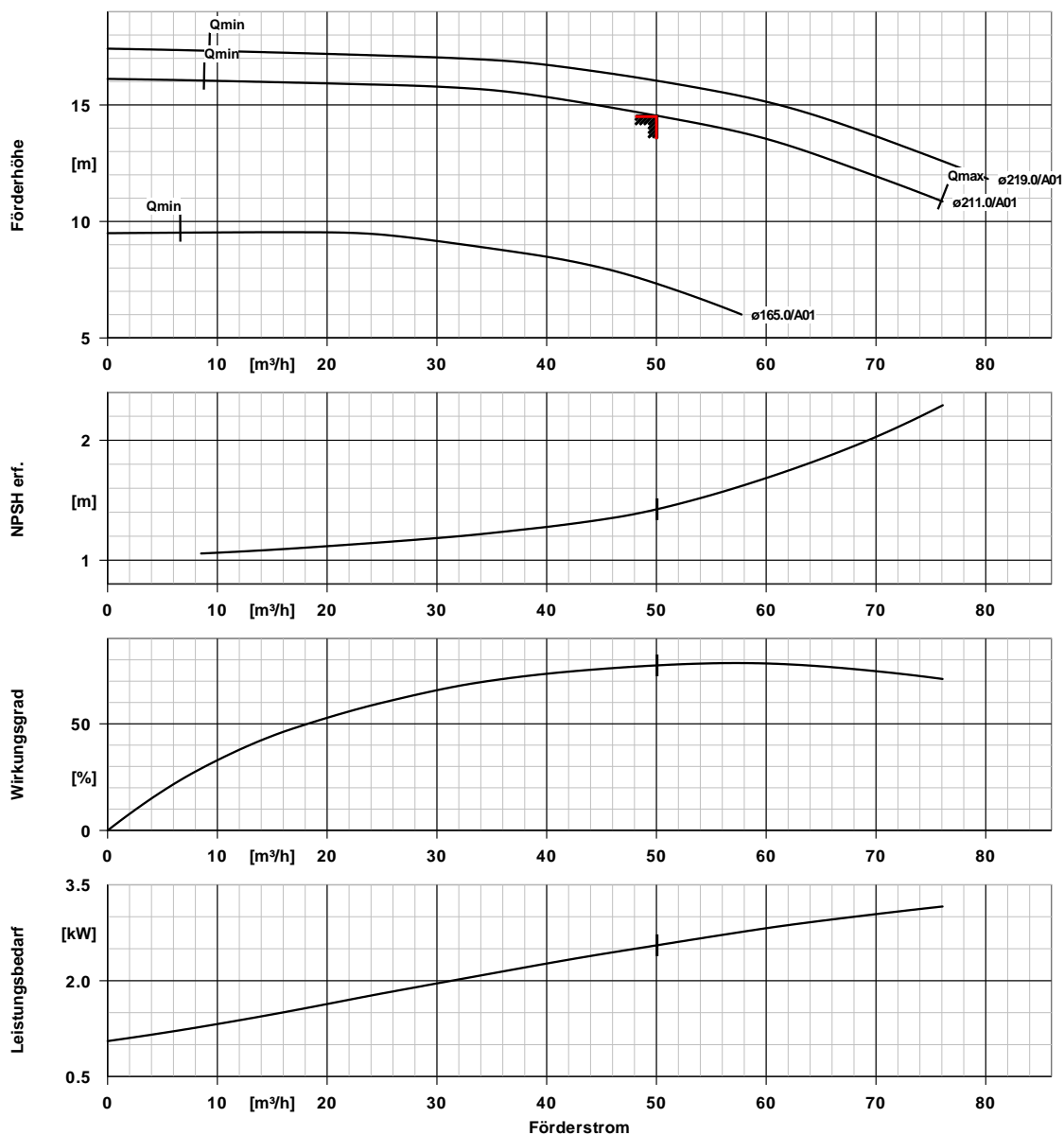
CrNiMo-Stahl

Stahl 8.8

8+A2A/ 8+B633 SC1 TP3

CrNiMo-Stahl A4 / AISI 316

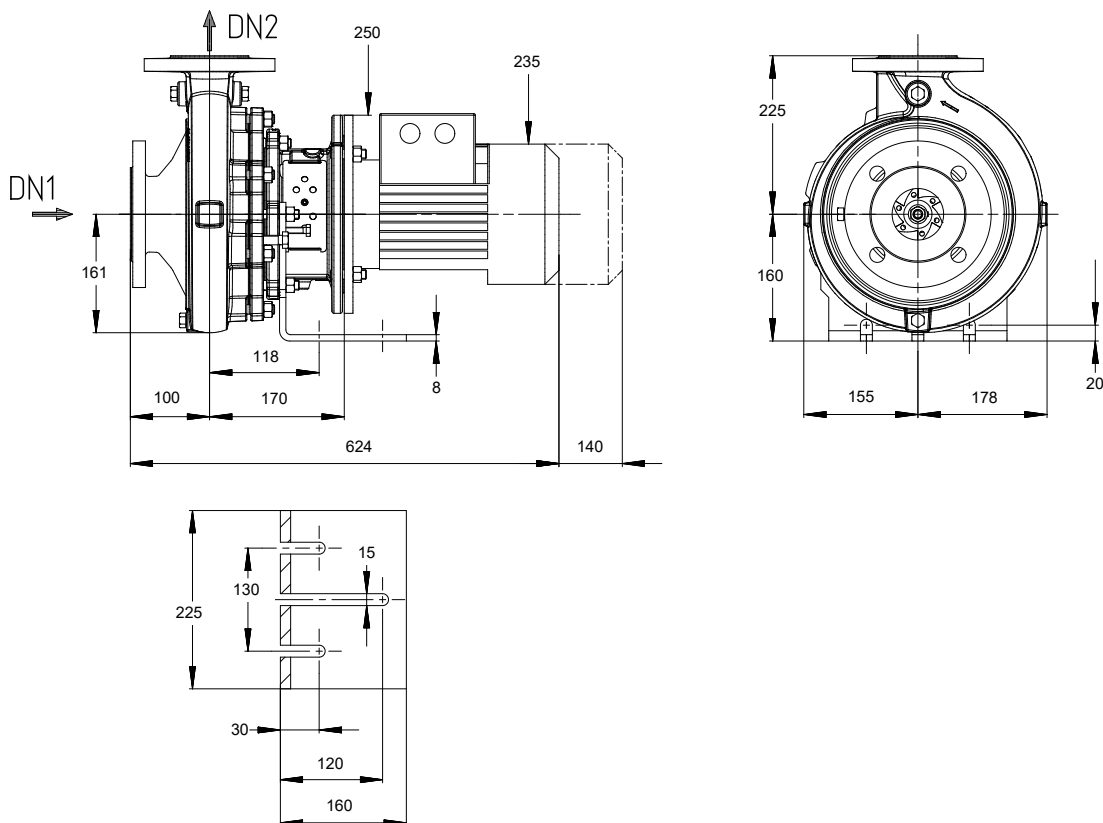
ETB 080-065-200 GBSAV10D200404 B
 Niederdruckkreiselpumpe Etabloc



Kurvendaten

Drehzahl	1470 1/min	Wirkungsgrad	77,4 %
Mediumdichte	998 kg/m^3	MEI (Index	$\geq 0,70$
Viskosität	1,00 mm^2/s	Mindestwirkungsgrad)	
Förderstrom	50,06 m^3/h	Leistungsbedarf	2,55 kW
Angefragter Förderstrom	50,00 m^3/h	NPSH erforderlich	1,42 m
Förderhöhe	14,54 m	Kurvenummer	K1311.454/37
Angefragte Förderhöhe	14,50 m	Effektiver	211,0 mm
		Laufreddurchmesser	

ETB 080-065-200 GBSAV10D200404 B
 Niederdruckkreiselpumpe Etabloc



Darstellung ist nicht maßstäblich

Maße in mm

Motor

Motorfabrikat	KSB-Motor
Motorgröße	112M
Leistung Motor	4,00 kW
Motorpolzahl	4
Drehzahl	1470 1/min
Lage Klemmenkasten	0°/360° (oben) Blick auf den Saugstutzen

Anschlüsse

Saugstutzen Nennweite DN1	DN 80 / EN1092-2
Druckstutzen Nennweite DN2	DN 65 / EN1092-2
Nenndruck saugs.	PN 16
Nenndruck drucks.	PN 16

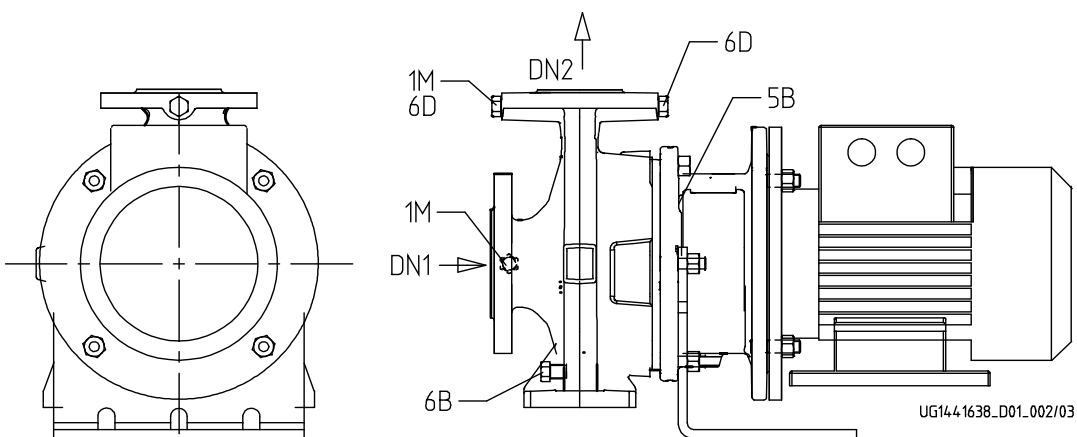
Gewicht netto

Pumpe	46 kg
Motor	43 kg
Summe	89 kg

Rohrleitungen spannungsfrei anschließen

Plan für Zusatzanschlüsse siehe extra Zeichnung.

ETB 080-065-200 GBSAV10D200404 B
 Niederdruckkreiselpumpe Etabloc



Anschlüsse

Pumpengehäusevariante

1M.2 Druckmessgerät-Anschluss

1M.1 / 6D Manometeranschluss bzw.

Auffüllen/Entlüftung

6B Förderflüssigkeit-Entleerung

6D Förderflüssigkeit- Auffüllen/Entlüften

11E Spülflüssigkeit Ein

5B Entlüftung

G 3/8

G 3/8

G 3/8

DN 8

XX46

Nicht ausgeführt

Gebohrt und verschlossen.

Gebohrt und verschlossen.

Nicht ausgeführt

Rohranschluss mit Gewinde.

Gebohrt und verschlossen.