

ETNY125-100-250 SG DB25LA311002B
 Niederdruckkreiselpumpe Etanorm SYT

Betriebsdaten

Fördermedium	Wärmeträgeröle Therminol VP-1 Chemisch und mechanisch die Werkstoffe nicht angreifend	Förderstrom	300,00 m³/h
Maximale Umgebungslufttemperatur	20,0 °C	Förderhöhe	87,16 m
Minimale Umgebungslufttemperatur	20,0 °C	Wirkungsgrad	83,8 %
Temperatur Fördermedium	20,0 °C	Leistungsbedarf	90,43 kW
Mediumdichte	1064 kg/m³	Pumpendrehzahl	2984 1/min
Viskosität Fördermedium	4,03 mm²/s	NPSH erforderlich	7,23 m
Zulaufdruck max.	0,00 bar.r	zulässiger Betriebsdruck	16,00 bar.r
Massenstrom	88,67 kg/s	Enddruck	9,09 bar.r
Max. Leistung für Kennlinie	106,57 kW	Min. zul. Massenstrom für stabilen Dauerbetrieb	14,42 kg/s
Min. zul. Förderstrom für stabilen Dauerbetrieb	48,78 m³/h	Nullpunktförderhöhe	99,97 m
		Max. zul. Massenstrom	124,54 kg/s
		Ausführung	Einzelpumpe 1 x 100 % Toleranzen gemäss ISO 9906 Klasse 3B

Ausführung

Pumpennorm	EN 733	Hersteller atm. Seite	Burgmann
Pumpe ohne Antriebszubehör		Typ atm. Seite	M32N67
Ausführung	Für Montage auf Grundplatte	Werkstoff-Code atm. Seite	AQ1VGG
Aufstellart	Horizontal	Dichtungscode	25
Ausführung nach Norm	Wärmeträgeröl Ausführung	Fahrweise	T Tandem-GLRD
Saugstutzen Nennweite	DN 125	Quenchflüssigkeit: geeignetes W ärmeträgeröl (Viskosität <= 5 mm2/s bei 40 °c) ohne Additive verwenden	
Saugstutzen Nenndruck	PN 16	Dichtungseinbauraum	Standard Dichtungsraum
Saugstutzen Stellung	axial	Spaltring	Spaltring
Saugflanschabmessung gemäß Norm	EN1092-2	Laufreddurchmesser	262,0 mm
Saugflansch gebohrt nach Norm	EN1092-2	Freier Durchgang	18,8 mm
Druckstutzen Nennweite	DN 100	Silikonfreie Ausführung	Ja
Druckstutzen Nenndruck	PN 16	Lagerträgerausführung	Wassernorm Standard
Druckstutzen Stellung	oben (0°/360°)	Lagerträgergröße	35
Druckflanschabmessung gemäß Norm	EN1092-2	Lagerart	Wälzlager
Druckflansch gebohrt nach Norm	EN1092-2	Schmierart Antriebsseite	Fett
Dichtflächenform	mit Dichtleiste (Form B nach EN 1092)	Lagerart (pumpenseitig)	Gleitlager
Wellendichtung	Doppeltwirkende GLRD	Schmierart (pumpenseitig)	fördermediumgeschmiert
Hersteller	Burgmann	Temperaturmessbohrung	mit
Typ	M32N67	Schwingungsmessbohrung	mit
Werkstoffcode	AQ1VGG	Farbe	Weißaluminium (ähnlich RAL 9006)

ETNY125-100-250 SG DB25LA311002B
 Niederdruckkreiselpumpe Etanorm SYT

Antrieb, Zubehör

Antriebstyp	Elektromotor	Frequenz	50 Hz
Antriebsnorm mech.	IEC	Motorbemessungsleist. P2	110,00 kW
Bereitstellung Antrieb durch	ohne Motor	vorhandene Reserve	21,64 %
Bauform	B3	Motorpolzahl	2
Motorgröße	315S	Motordaten können von Typenschilddaten abweichen. Die Motordaten beschreiben die von KSB gewählte funktionale Spezifikation und werden für die Pumpenauslegung verwendet.	

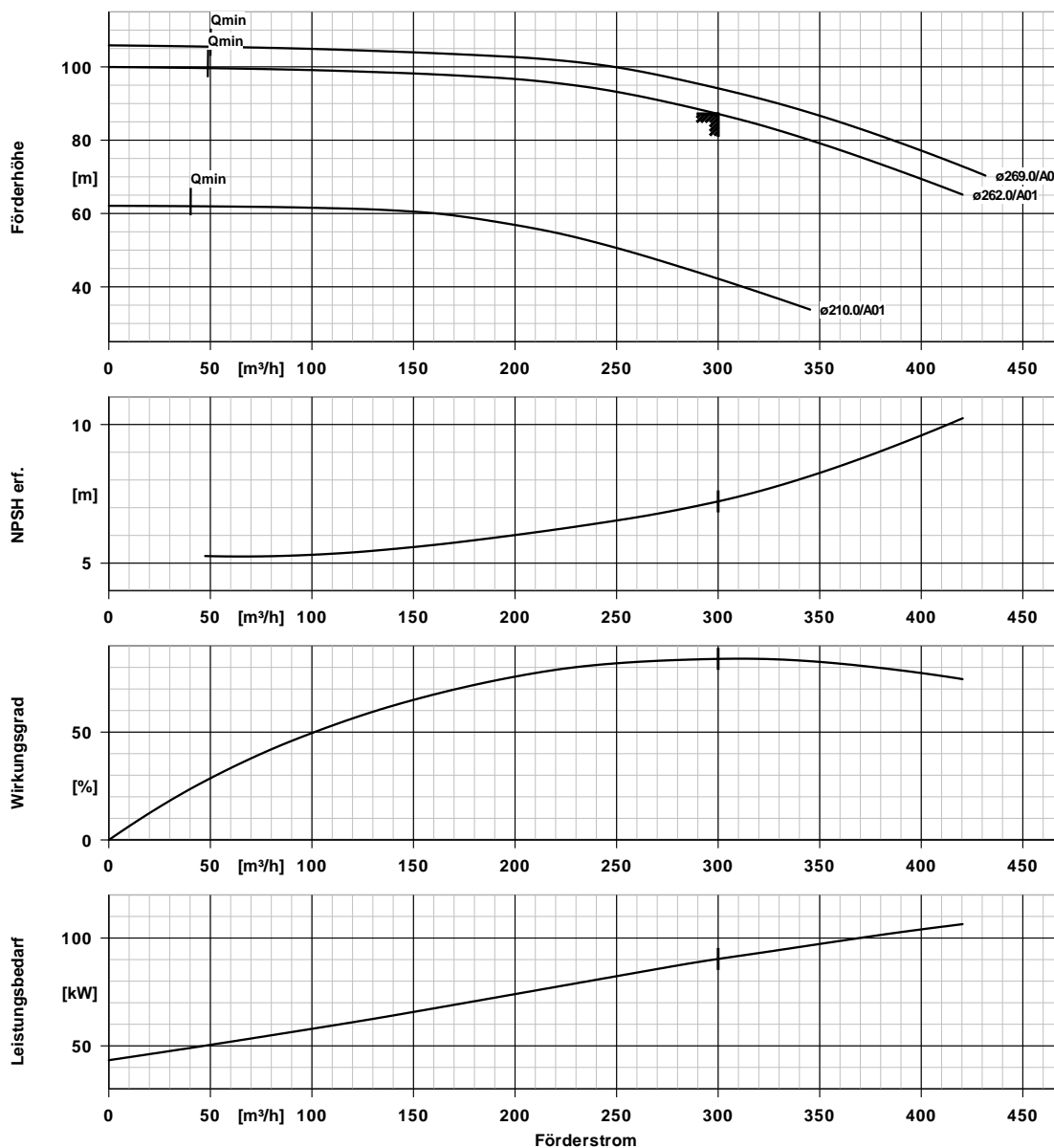
Werkstoffe SYT

Spiralgehäuse (102)	Gusseisen mit Kugelgraphit EN-GJS-400-15 / ASTM A536 gr.60.40.18	Flachdichtung (400) Spaltring (502.1) Spaltring (502.2)	BU 9593/HDR Grauguss GG/Gusseisen
Gehäusedeckel (161)	Gusseisen mit Kugelgraphit EN-GJS-400-15 / ASTM A536 gr.60.40.18	Stiftschraube (902) Mutter (920.01) Mutter (920.95)	Grauguss GG/Gusseisen Stahl 8.8 8+A2A/ 8+B633 SC1 TP3 Stahl 8
Welle (210)	1.4021+QT+HRC 50		
Lauftrad (230)	Grauguss EN-GJL-250/A48CL35B		
Gleitlager / Lagereinsatz / Lagerhülse (310/381/529)	Kohle KHK		
Lagerträger (330)	Sphäroguss EN-GJS-400-15		

Verpackung

Verpackungsklasse	B2 Mit Trockenmittel in PE-Folie wasserdicht eingeschweißt, in Holz-/Sperrholzkiste, Außenlagerung bis zu 12 Monaten	Verpackung für Lagerung	Innen
Verpackung für Transport	Schiff	Verpackung für Land	Indien
Pflanzengesundheitszeugnis IPPC Standard ISPM 15	Ja	Lagerung im Freien von -40°C bis +50°C bis zu 12 Monate.	Paket muss abgedeckt werden.
	Ja		

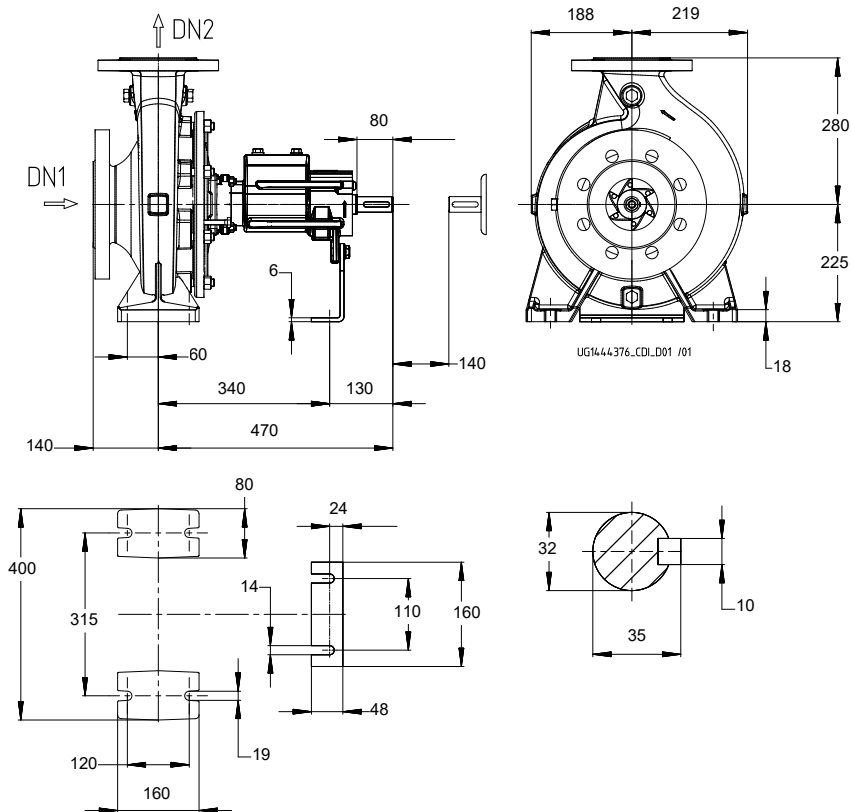
ETNY125-100-250 SG DB25LA311002B
 Niederdruckkreiselpumpe Etanorm SYT



Kurvendaten

Drehzahl	2984 1/min	Wirkungsgrad	83,8 %
Mediumdichte	1064 kg/m ³	Leistungsbedarf	90,43 kW
Viskosität	4,03 mm ² /s	NPSH erforderlich	7,23 m
Förderstrom	300,00 m ³ /h	Kurvennummer	K1311.452/47
Angefragter Förderstrom	300,00 m ³ /h	Effektiver	262,0 mm
Förderhöhe	87,16 m	Laufreddurchmesser	

ETNY125-100-250 SG DB25LA311002B
 Niederdruckkreiselpumpe Etanorm SYT



Darstellung ist nicht maßstäblich

Maße in mm

Motor

erforderlich, nicht im Lieferumfang enthalten
 Motorgröße 315S
 Leistung Motor 110,00 kW
 Motorpolzahl 2
 Drehzahl 2984 1/min

Anschlüsse

Saugstutzen Nennweite DN1 DN 125 / EN1092-2
 Druckstutzen Nennweite DN2 DN 100 / EN1092-2
 Nenndruck saugs. PN 16
 Nenndruck drucks. PN 16

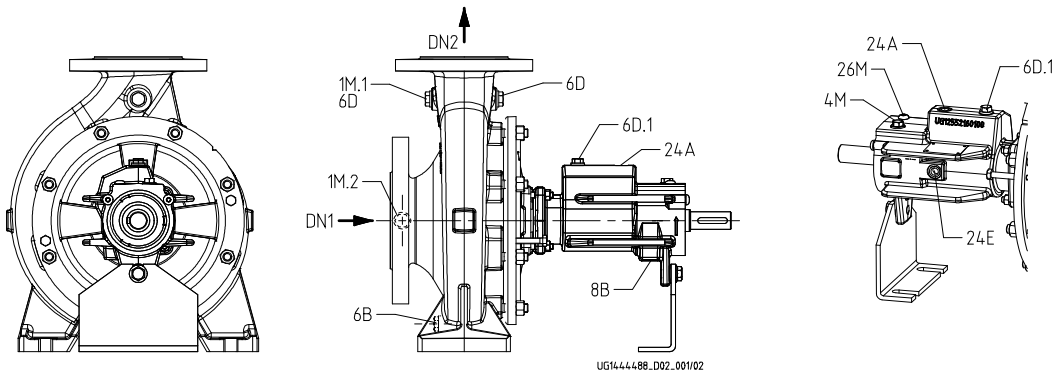
Gewicht netto

Pumpe 101 kg
 Summe 101 kg

Rohrleitungen spannungsfrei anschließen

Plan für Zusatzanschlüsse siehe extra Zeichnung.

ETNY125-100-250 SG DB25LA311002B
Niederdruckkreiselpumpe Etanorm SYT



ETNY125-100-250 SG DB25LA311002B
 Niederdruckkreiselpumpe Etanorm SYT

Anschlüsse

Pumpengehäusevariante		XX46
1M.1 / 6D Manometeranschluss bzw. Auffüllen/Entlüftung	G 1/2	Gebohrt und verschlossen.
1M.2 Druckmessgerät-Anschluss		Nicht ausgeführt
4M Temperaturmessanschluss	G 1/4	Gebohrt und verschlossen.
26M Anschluss Stoßimpulsmessung	M 8	Gebohrt und verschlossen.
6D.1 Förderflüssigkeit- Auffüllen/Entlüften	G 1/4	Gebohrt und verschlossen.
24E/24A Quenchflüssigkeit Ein/Aus	G 1/4	Rohranschluss mit Gewinde.
6D Förderflüssigkeit- Auffüllen/Entlüften	G 1/2	Nicht ausgeführt
8B Leckflüssigkeit Entleerung	G 1/4	Gebohrt
6B Förderflüssigkeit-Entleerung	G 1/2	Gebohrt und verschlossen.

Ergänzungszeichnung für Messanschlüsse

