

**ETB 080-065-250 GGS AV17D300554 B**  
 Niederdruckkreiselpumpe Etabloc

**Betriebsdaten**

Fördermedium		Förderstrom	60,68 m <sup>3</sup> /h
Pumped medium details	Chemisch und mechanisch die Werkstoffe nicht angreifend	Förderhöhe	21,60 m
Maximale Umgebungslufttemperatur	20,0 °C	Wirkungsgrad	74,6 %
Minimale Umgebungslufttemperatur	20,0 °C	MEI (Index Mindestwirkungsgrad)	≥ 0,70
Temperatur Fördermedium	20,0 °C	Leistungsbedarf	4,78 kW
Mediumdichte	998 kg/m <sup>3</sup>	Pumpendrehzahl	1470 1/min
Viskosität Fördermedium	1,00 mm <sup>2</sup> /s	NPSH erforderlich	1,72 m
Zulaufdruck max.	0,00 bar.r	zulässiger Betriebsdruck	16,00 bar.r
Massenstrom	16,82 kg/s	Enddruck	2,11 bar.r
Max. Leistung für Kennlinie	5,63 kW	Nullpunktförderhöhe	23,68 m
Max. zul. Massenstrom	22,75 kg/s	Min. zul. Förderstrom für stabilen Dauerbetrieb	9,47 m <sup>3</sup> /h
Ausführung	Einzelpumpe 1 x 100 %	Min. zul. Massenstrom für stabilen Dauerbetrieb	2,62 kg/s
			Toleranzen gemäss ISO 9906 Klasse 3B

**Ausführung**

Pumpennorm	EN 733	Wellendichtungsart	M7N
Ausführung	Blockbauweise	Werkstoffcode	Q1BVG
Aufstellart	Horizontal	Dichtungscode	17
Saugstutzen Nennweite	DN 80	Fahrweise	Einfachwirkende Gleitringdichtung mit belüftetem Einbauraum (A-Deckel, konisch)
Saugstutzen Nenndruck	PN 16		
Saugstutzen Stellung	axial	Dichtungseinbauraum	Konischer Dichtungsraum (A-Deckel)
Saugflansch gebohrt nach Norm	EN1092-2	Berührungsschutz	mit Spaltring
Druckstutzen Nennweite	DN 65	Lauftraddurchmesser	256,0 mm
Druckstutzen Nenndruck	PN 16	Freier Durchgang	14,3 mm
Druckstutzen Stellung	oben (0°/360°)	Silikonfreie Ausführung	Ja
Druckflansch gebohrt nach Norm	EN1092-2	Lagerträgerausführung	Blockbauweise
Dichtflächenform	mit Dichtleiste (Form B nach EN 1092)	Lagerträgergröße	35
Flansche DN 65 werden mit 4 Loch ausgeführt!		Lagerart	Wälzlager
Wellendichtung	Einfachwirkende GLRD	Schmierart Antriebsseite	Fett
Wellendichtungshersteller	Burgmann	Farbe	Ultramarinblau (RAL 5002) KSB-Blau

**ETB 080-065-250 GGS AV17D300554 B**  
 Niederdruckkreiselpumpe Etabloc

**Antrieb, Zubehör**

Antriebstyp	Elektromotor	Temperaturfühler	3 Kaltleiter
Antriebsnorm mech.	IEC	Klemmenkastenstellung	0°/360° (oben)
Motorfabrikat	KSB-Motor		Blick auf den Saugstutzen
Bereitstellung Antrieb durch	Standardmotor liefert KSB - montiert KSB	Wicklung	400 / 690 V
Bauform	V15	Motorpolzahl	4
Motorgröße	132S	Schaltart	Dreieck
Effizienzklasse	Effizienzklasse IE3 gem. IEC60034-30-1	Motor Kühlmethode	Oberflächenkühlung
Motordrehzahl	1470 1/min	Motorwerkstoff	Aluminium
Frequenz	50 Hz	Fu-Betrieb zugelassen	geeignet für FU-Betrieb
Bemessungsspannung	400 V	Schalldruckpegel des Motors	67 dBa
Motorbemessungsleist. P2 vorhandene Reserve	5,50 kW 15,17 %	Motordaten können von Typenschilddaten abweichen. Die Motordaten beschreiben die von KSB gewählte funktionale Spezifikation und werden für die Pumpenauslegung verwendet.	
Anlaufstromverhältnis IA/IN	8,9	CE-Zulassung	Ja
Isolierstoffklasse	F nach IEC 34-1	Kondensatablass, Motor	Ja
Motorschutzart	IP55	Umgebungstemperatur	40
Cosphi bei 4/4 Last	0,80	Max. absolute Luftfeuchtigkeit	30
Motorwirkungsgrad bei 4/4 Last	89,6 %	Temperatursensor Motorlager	ohne

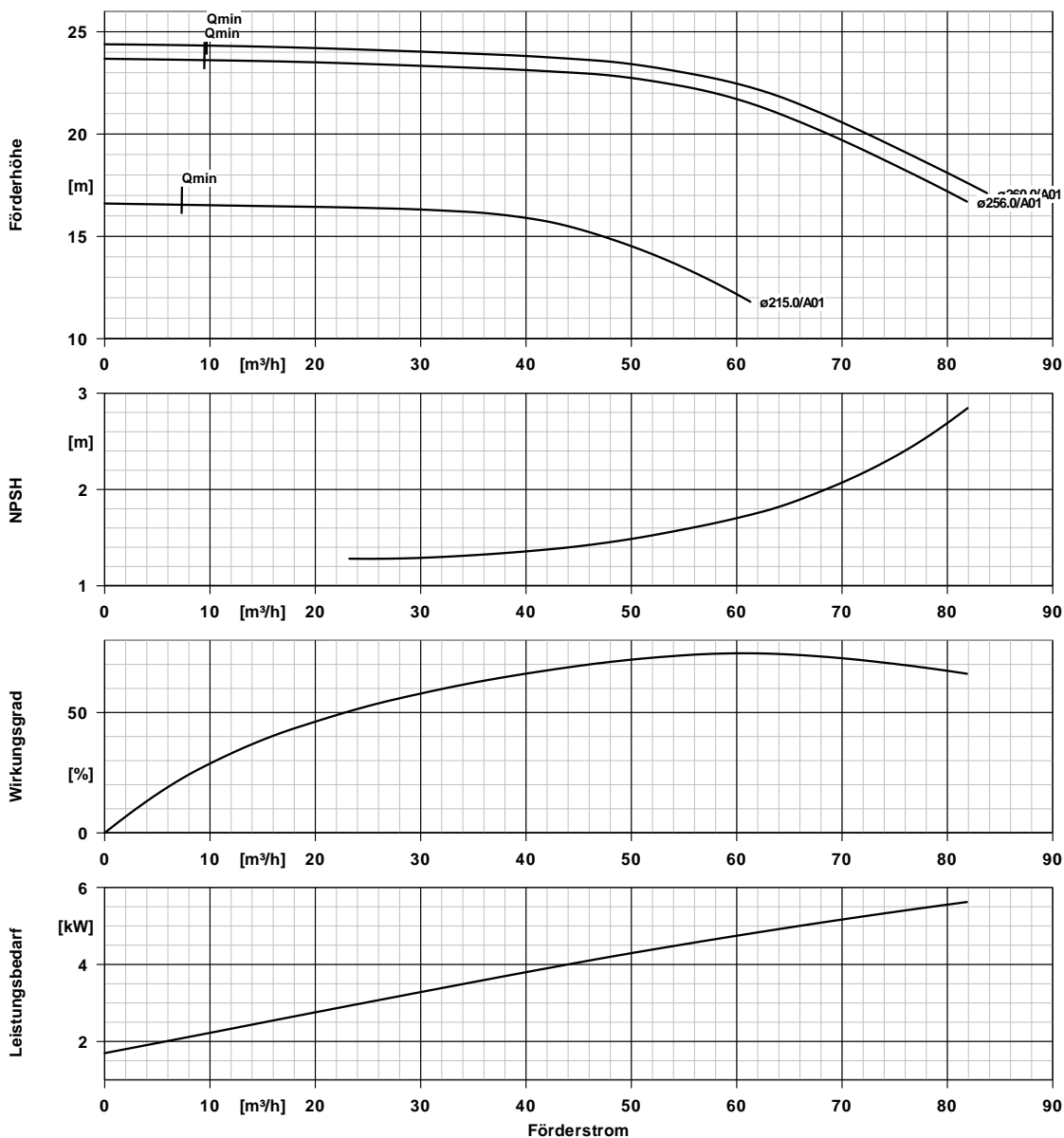
**Werkstoffe G**

**Hinweise 1**

Allgemeine Beurteilungskriterien bei Vorliegen einer  
 Wasseranalyse: pH-Wert  $\geq 7$ ; Gehalt an Chloriden (Cl)  $\leq 250$   
 mg/kg. Chlor (Cl<sub>2</sub>)  $\leq 0,6$  mg/kg.

Spiralgehäuse (102)	Grauguss EN-GJL- 250/A48CL35B	Flachdichtung (400)	DPAF Dichtungsplatte asbestfrei
Gehäusedeckel (161)	Grauguss EN-GJL- 250/A48CL35B	Spaltring (502.1)	Grauguss GG/Gusseisen
Stützfuß (183)	ohne	Spaltring (502.2)	Grauguss GG/Gusseisen
Welle (210)	Vergütungsstahl C45+N	Wellenhülse (523)	CrNiMo-Stahl
Lauftrad (230)	Grauguss EN-GJL- 250/A48CL35B	Stiftschraube (902)	Stahl 8.8
Antriebslaterne (341)	Grauguss EN-GJL- 250/A48CL35B	Mutter (920.01)	8+A2A/ 8+B633 SC1 TP3
		Mutter (920.95)	Stahl 8

**ETB 080-065-250 GGS AV17D300554 B**  
 Niederdruckkreiselpumpe Etabloc

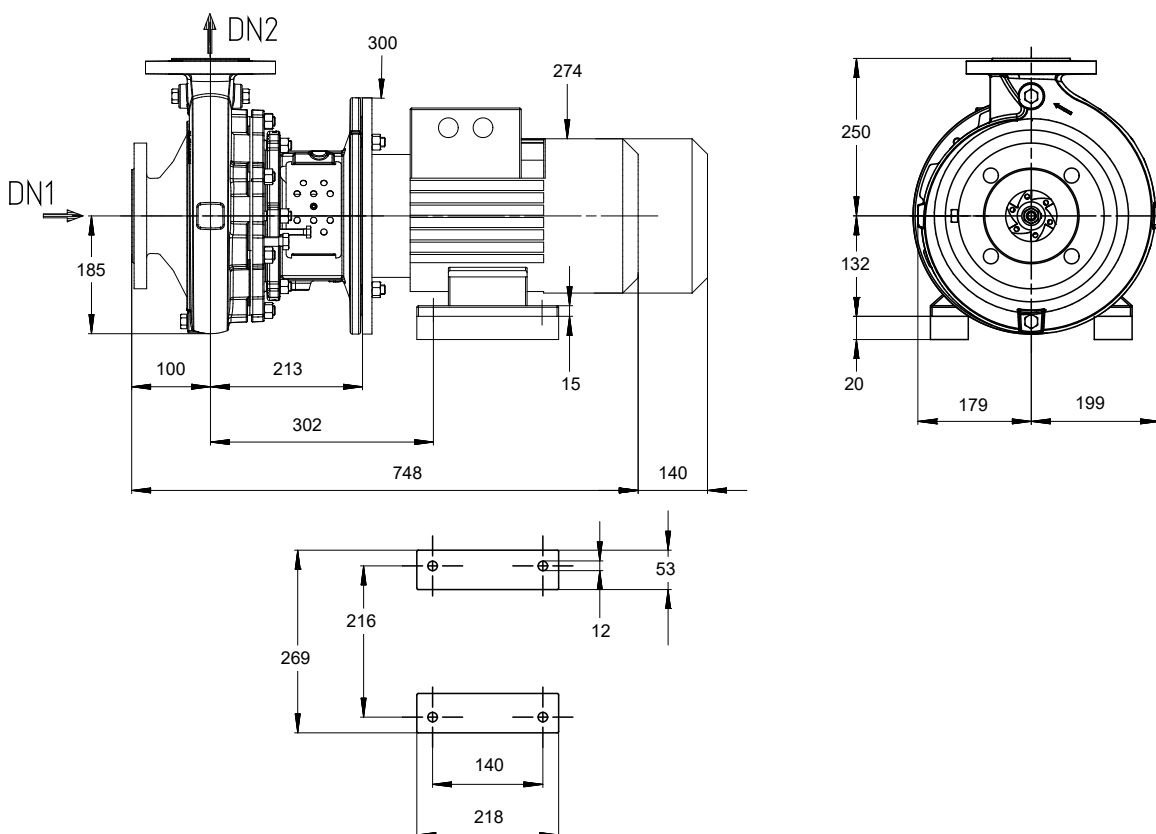


**Kurven Daten**

Drehzahl	1470 1/min	MEI (Index	$\geq 0,70$
Mediumdichte	998 $kg/m^3$	Mindestwirkungsgrad)	
Viskosität	1,00 $mm^2/s$	Leistungsbedarf	4,78 kW
Förderstrom	60,68 $m^3/h$	NPSH erforderlich	1,72 m
Förderhöhe	21,60 m	Kurvenummer	K1311.454/38
Wirkungsgrad	74,6 %	Effektiver	256,0 mm
		Laufreddurchmesser	

## ETB 080-065-250 GGS AV17D300554 B

Niederdruckkreiselpumpe Etabloc



Darstellung ist nicht maßstäblich

Maße in mm

### Motor

Motorfabrikat	KSB-Motor
Motorgröße	132S
Leistung Motor	5,50 kW
Motorpolzahl	4
Drehzahl	1470 1/min
Lage Klemmenkasten	0°/360° (oben) Blick auf den Saugstutzen

### Anschlüsse

Saugstutzen Nennweite DN1	DN 80 / EN1092-2
Druckstutzen Nennweite DN2	DN 65 / EN1092-2
Nenndruck saugs.	PN 16
Nenndruck drucks.	PN 16
Flansche DN 65 werden mit 4 Loch ausgeführt!	

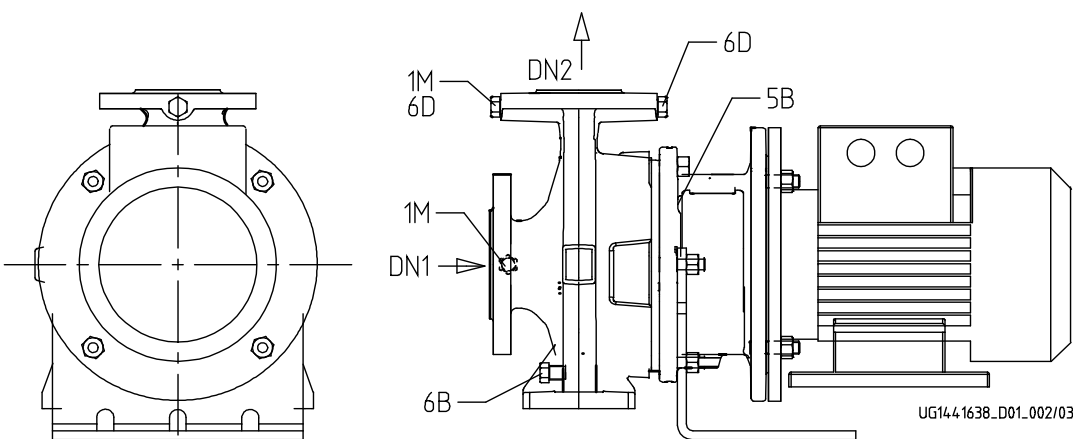
### Gewicht netto

Pumpe	62 kg
Motor	67 kg
Summe	129 kg

Rohrleitungen spannungsfrei anschließen

Plan für Zusatzanschlüsse siehe extra Zeichnung.

**ETB 080-065-250 GGS AV17D300554 B**  
 Niederdruckkreiselpumpe Etabloc



**Anschlüsse**

Pumpengehäusevariante

1M.2 Druckmessgerät-Anschluss

1M.1 / 6D Manometeranschluss bzw.

Auffüllen/Entlüftung

6B Förderflüssigkeit-Entleerung

6D Förderflüssigkeit- Auffüllen/Entlüften

11E Spülflüssigkeit Ein

5B Entlüftung

G 3/8

G 3/8

XX46

Nicht ausgeführt

Gebohrt und verschlossen.

Gebohrt und verschlossen.

Nicht ausgeführt

Nicht ausgeführt

Gebohrt und verschlossen.