

MovitecV 002/12-B4G13FS090D6UWX
Hochdruck Inline Pumpe

Betriebsdaten

Angefragter Förderstrom		Förderstrom	2,48 m³/h
Angefragte Förderhöhe		Förderhöhe	107,13 m
Fördermedium	Wasser	Wirkungsgrad	53,6 %
	sauberes Wasser	Leistungsbedarf	1,35 kW
	Chemisch und mechanisch	Pumpendrehzahl	3500 1/min
	die Werkstoffe nicht	NPSH erforderlich	2,60 m
	angreifend	zulässiger Betriebsdruck	16,00 bar.r
Maximale	20,0 °C	Enddruck	10,48 bar.r
Umgebungslufttemperatur			
Minimale	20,0 °C		
Umgebungslufttemperatur			
Temperatur Fördermedium	20,0 °C		
Mediumdichte	998 kg/m³	Min. zul. Massenstrom für	0,08 kg/s
Viskosität Fördermedium	1,00 mm²/s	stabilen Dauerbetrieb	
Zulaufdruck max.	0,00 bar.r	Nullpunktförderhöhe	135,31 m
Massenstrom	0,69 kg/s	Max. zul. Massenstrom	1,11 kg/s
Max. Leistung für Kennlinie	1,52 kW	Ausführung	Einzelpumpe 1 x 100 %
Min. zul. Förderstrom für	0,30 m³/h		Toleranzen gemäss ISO 9906
stabilen Dauerbetrieb			Klasse 3B; kleiner 10 kW
			gemäss § 4.4.2

Ausführung

Pumpennorm	KSB Hochdruck-Inline-Pumpe, internationale	Hersteller	DP
	Ausführung	Typ	RMG-FX
Ausführung	Blockbauweise	Werkstoffcode	Q1BEGG-WRC
Aufstellart	Vertikal	Dichtungscode	13
Saugstutzen Nennweite	G 1	Fahrweise	I Einfachwirkende GLRD
Saugstutzen Nenndruck	PN 16		(innere Zirkulation)
Saugstutzen Stellung	90° (rechts)	Vorausgesetzt wird Medium ohne Feststoffe	
Flanschnorm Druckstutzen	EN ISO 228-1	Dichtungseinbauraum	Standard Dichtungsraum
Druckstutzen Nennweite	G 1	Berührungsschutz	mit
Druckstutzen Nenndruck	PN 16	Lafraddurchmesser	80,0 mm
Druckstutzen Stellung	270° (links 90°)	Drehrichtung von	Rechts im Uhrzeigersinn
Ovalflansch		Antriebsseite	
Wellendichtung	Einfachwirkende GLRD	Farbe	Graphitschwarz (RAL 9011)

MovitecV 002/12-B4G13FS090D6UWX

Hochdruck Inline Pumpe

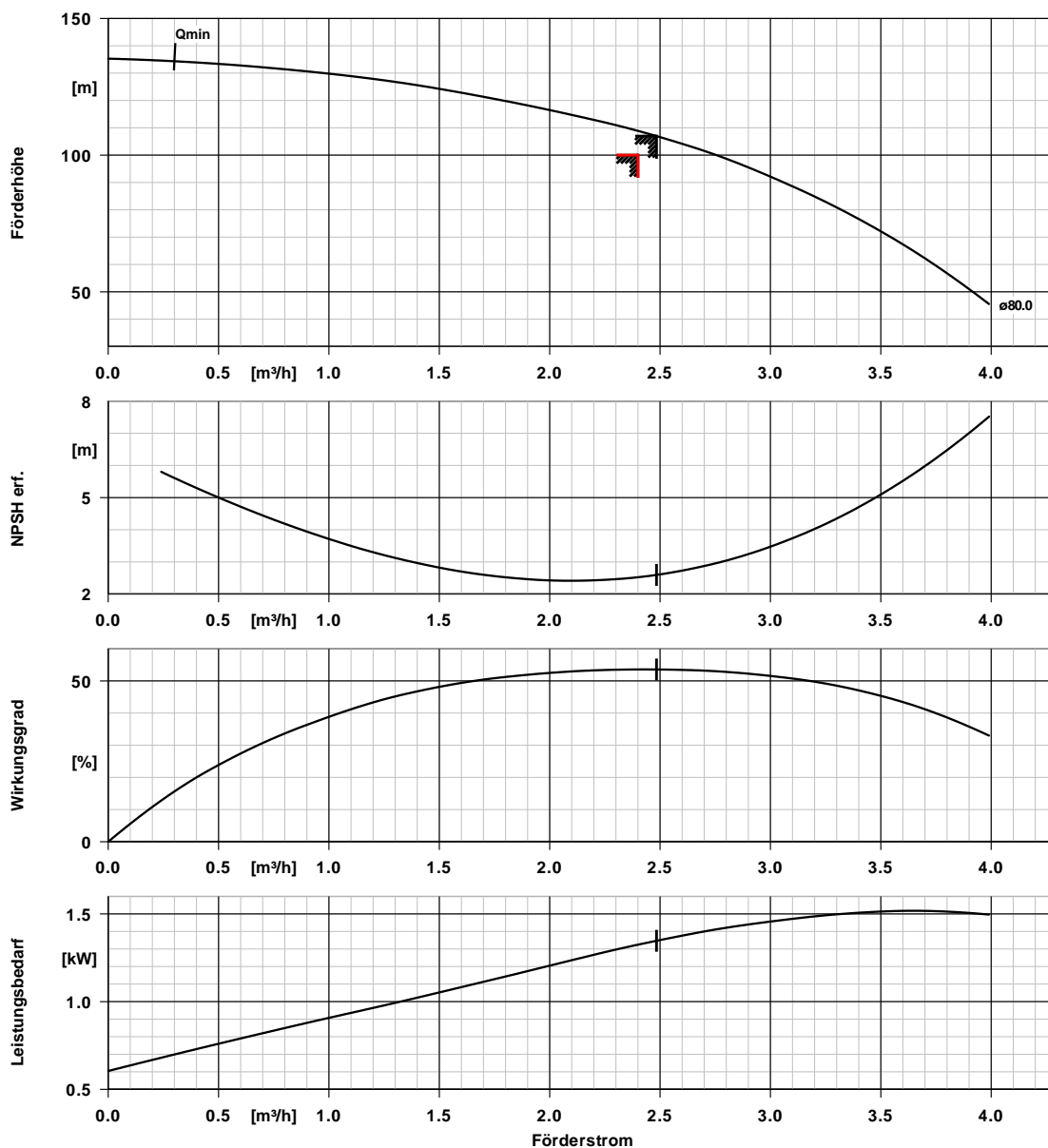
Antrieb, Zubehör

Antriebstyp	Elektromotor	vorhandene Reserve	26,12 %
Antriebsnorm mech.	IEC	Isolierstoffklasse	F nach IEC 34-1
Antriebsnorm elek.	IEC	Motorschutzart	IP55
Motorfabrikat	SIEMENS	Cosphi bei 4/4 Last	0,88
Bereitstellung Antrieb durch	Sondermotor liefert KSB - montiert KSB	Temperaturfühler	ohne
Bauform	V18	Klemmenkastenstellung	90° (rechts) vom Antrieb aus gesehen
Motorgröße	90S	Wicklung	460 V
Effizienzklasse	Effizienzklasse IE3 gem. IEC60034-30-1	Motorpolzahl	2
Motordrehzahl	3500 1/min	Festlager verstärkt	axial
Frequenz	60 Hz	Schaltart	Stern
Bemessungsspannung	400 V	Motor Kühlmethode	Oberflächenkühlung
Motorbemessungsleist. P2	1,50 kW	Motorwerkstoff	Aluminium
Leistungsgrenze P2max	1,70 kW		

Werkstoffe V

Pumpenmantel (10-6)	CrNi-Stahl 1.4301	O-Ring (412)	EPDM zugelassen nach WRc / ACS
Pumpengehäuse (101)	CrNi-Stahl 1.4308	Dichtungsdeckel (471)	CrNi-Stahl 1.4308
Stufengehäuse (108)	CrNi-Stahl 1.4301	Lagerhülse (529)	Wolframkarbid
Deckel (160)	CrNi-Stahl 1.4301	Flansch (723)	CrNi-Stahl 1.4308
Leitrad (171)	CrNi-Stahl 1.4301	Grundplatte (890)	Sphäroguss EN-GJS-400-15
Welle (210)	Chrom-Stahl 1.4057+QT800	Verschlussschraube (903)	CrNi-Stahl 1.4301
Laufrad (230)	CrNi-Stahl 1.4301	Verbindungsschraube (905)	Chrom-Stahl 1.4057+QT800
Antriebslaterne (341)	Grauguss EN-GJL-250	Mutter (920)	CrNi-Stahl 1.4301

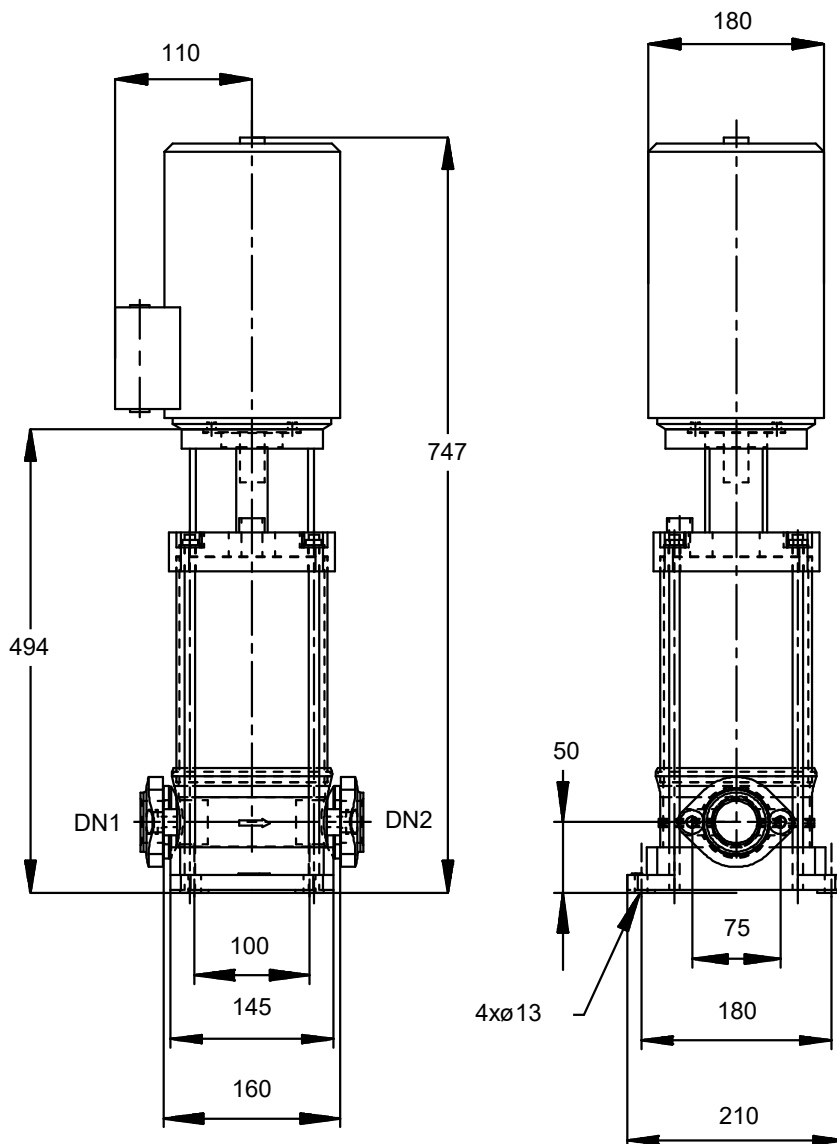
MovitecV 002/12-B4G13FS090D6UWX
Hochdruck Inline Pumpe



Kurvendaten

Drehzahl	3500 1/min	Wirkungsgrad	53,6 %
Mediumdichte	998 kg/m^3	Leistungsbedarf	1,35 kW
Viskosität	1,00 mm^2/s	NPSH erforderlich	2,60 m
Förderstrom	2,48 m^3/h	Kurvennummer	K96000201
Angefragter Förderstrom	2,40 m^3/h	Effektiver	80,0 mm
Förderhöhe	107,13 m	Lafraddurchmesser	
Angefragte Förderhöhe	100,00 m	Abnahmenorm	Toleranzen gemäss ISO 9906 Klasse 3B; kleiner 10 kW gemäss § 4.4.2

MovitecV 002/12-B4G13FS090D6UWX
Hochdruck Inline Pumpe



Darstellung ist nicht maßstäblich

Maße in mm

MovitecV 002/12-B4G13FS090D6UWX Hochdruck Inline Pumpe

Motor

Motorfabrikat	WEG
Motorgröße	90S
Leistung Motor	1,50 kW
Motorpolzahl	2
Drehzahl	3500 1/min
Lage Klemmenkasten	90° (rechts) vom Antrieb aus gesehen
Axiallagergehäuse	Nein

Anschlüsse

Saugstutzen Nennweite DN1	G 1 / EN ISO 228-1
Druckstutzen Nennweite DN2	G 1 / EN ISO 228-1
Nenndruck saugs.	PN 16
Nenndruck drucks.	PN 16
Ovalflansch	

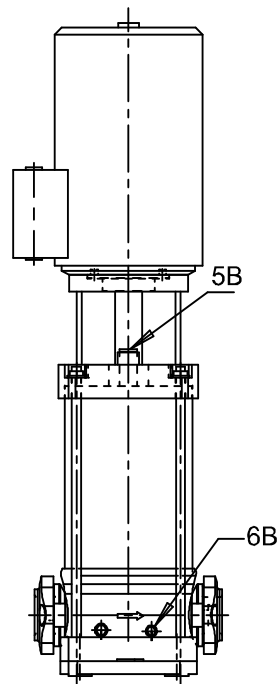
Gewicht netto

Pumpe	18 kg
Motor	15 kg
Summe	33 kg

Rohrleitungen spannungsfrei anschließen

Plan für Zusatzanschlüsse siehe
extra Zeichnung.

MovitecV 002/12-B4G13FS090D6UWX Hochdruck Inline Pumpe



Anschlüsse

5B Entlüftung

6B Förderflüssigkeit-Entleerung

G 3/8

G 1/4

Mit Entlüftungsstopfen verschlossen.

Geböhrt und verschlossen.