

ETN 100-080-250 GBSAA11GD303702B

Niederdruckkreiselpumpe Etanorm

Betriebsdaten

Angefragter Förderstrom		Förderstrom	100,00 m³/h
Angefragte Förderhöhe		Förderhöhe	70,01 m
Fördermedium	Wasser	Wirkungsgrad	71,4 %
	sauberes Wasser	MEI (Index)	≥ 0,70
	Chemisch und mechanisch	Mindestwirkungsgrad)	
	die Werkstoffe nicht	Leistungsbedarf	26,64 kW
	angreifend	Pumpendrehzahl	2967 1/min
Maximale	20,0 °C	NPSH erforderlich	3,08 m
Umgebungslufttemperatur		zulässiger Betriebsdruck	16,00 bar.r
Minimale	20,0 °C		
Umgebungslufttemperatur			
Temperatur Fördermedium	20,0 °C		
Mediumdichte	998 kg/m³	Enddruck	6,85 bar.r
Viskosität Fördermedium	1,00 mm²/s	Min. zul. Massenstrom für	7,40 kg/s
Zulaufdruck max.	0,00 bar.r	stabilen Dauerbetrieb	
Massenstrom	27,72 kg/s	Nullpunktförderhöhe	72,91 m
Max. Leistung für Kennlinie	38,61 kW	Max. zul. Massenstrom	60,96 kg/s
Min. zul. Förderstrom für	26,70 m³/h	Ausführung	Einzelpumpe 1 x 100 %
stabilen Dauerbetrieb			Toleranzen gemäss ISO 9906
			Klasse 3B

Ausführung

Pumpennorm	EN 733	Werkstoffcode	BQ1EGG-WA
Ausführung	Für Montage auf Grundplatte	Dichtungscode	11
Aufstellart	Horizontal	Fahrweise	A Einfachwirkende GLRD (A-Deckel, konisch)
Saugstutzen Nennweite	DN 100	Vorausgesetzt wird Medium ohne Feststoffe	
Saugstutzen Nenndruck	PN 16	Dichtungseinbauraum	Konischer Dichtungsraum (A-Deckel)
Saugstutzen Stellung	axial	Berührungsschutz	mit
Saugflanschabmessung	EN1092-2	Spaltring	Spaltring
gemäß Norm		Lafraddurchmesser	222,0 mm
Saugflansch gebohrt nach	EN1092-2	Freier Durchgang	15,8 mm
Norm		Silikonfreie Ausführung	Ja
Druckstutzen Nennweite	DN 80	Lagerträgerausführung	Wassernorm Standard
Druckstutzen Nenndruck	PN 16	Lagerträgergröße	35
Druckstutzen Stellung	oben (0°/360°)	Lagerdichtung	V-Ring
Druckflanschabmessung	EN1092-2	Lagerart	Wälzlager
gemäß Norm		Schmierart Antriebsseite	Fett
Druckflansch gebohrt nach	EN1092-2	Farbe	Ultramarinblau (RAL 5002)
Norm			KSB-Blau
Dichtflächenform	mit Dichtleiste (Form B nach EN 1092)		
Wellendichtung	Einfachwirkende GLRD		
Hersteller	KSB		
Typ	1		

ETN 100-080-250 GBSAA11GD303702B

Niederdruckkreiselpumpe Etanorm

Antrieb, Zubehör

Hersteller	Flender	Bemessungsspannung	400 V
Kupplungstyp	Eupex N	Motorbemessungsleist. P2	37,00 kW
Nenngröße	125	vorhandene Reserve	38,88 %
Kupplungsschutztyp	Leicht, nicht trittfest (ZN79)	Motornennstrom	68,7 A
Kupplungsschutzgröße	B189	Anlaufstromverhältnis IA/IN	8,8
Kupplungsschutzwerkstoff	ST TZN	Isolierstoffklasse	F nach IEC 34-1
Grundplattentyp	U-Profil/Abkantplatte	Motorschutzart	IP55
Grundplattengröße	7A	Cosphi bei 4/4 Last	0,80
Antriebstyp	Elektromotor	Motorwirkungsgrad bei 4/4 Last	93,7 %
Antriebsnorm mech.	IEC	Temperaturfühler	3 Kaltleiter
Motorfabrikat	KSB-Motor	Klemmenkastenstellung	0°/360° (oben)
Bereitstellung Antrieb durch	Standardmotor liefert KSB - montiert KSB		Blick auf den Saugstutzen
Bauform	B3	Wicklung	400 / 690 V
Motorgröße	200L	Motorpolzahl	2
Effizienzklasse	Effizienzklasse IE3 gem. IEC60034-30-1	Schaltart	Dreieck
Motordrehzahl	2967 1/min	Motor Kühlmethode	Oberflächenkühlung
Frequenz	50 Hz	Motorwerkstoff	Aluminium
		Fu-Betrieb zugelassen	geeignet für FU-Betrieb
		Motordaten können von Typenschilddaten abweichen. Die Motordaten beschreiben die von KSB gewählte funktionale Spezifikation und werden für die Pumpenauslegung verwendet.	
		CE-Zulassung	Ja

Werkstoffe GB

Hinweise 1

Hinweise 2

Allgemeine Beurteilungskriterien bei Vorliegen einer Wasseranalyse: pH-Wert ≥ 7 ; Gehalt an Chloriden (Cl) ≤ 250 mg/kg. Chlor (Cl₂) $\leq 0,6$ mg/kg.

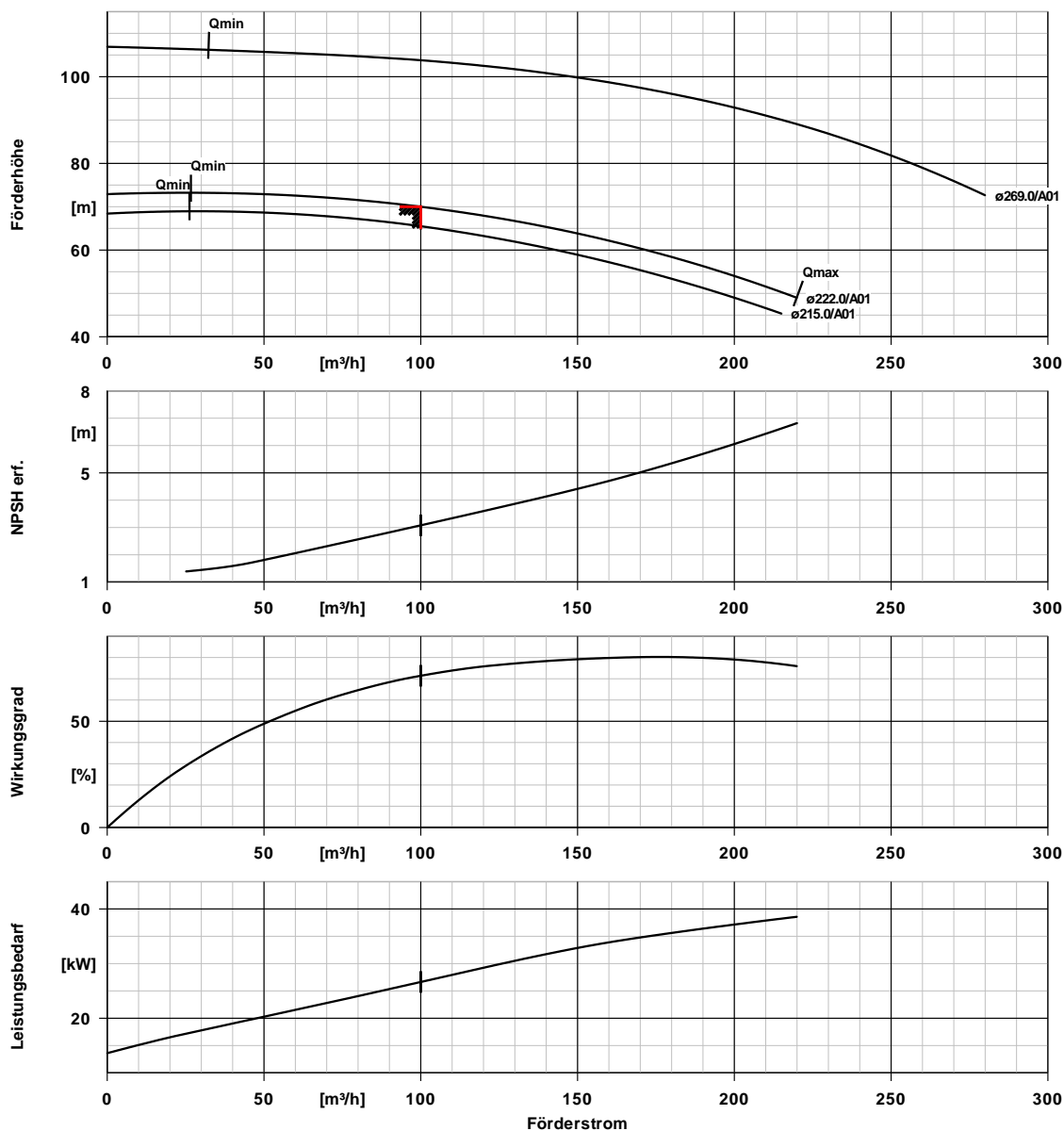
Ammonium (NH₄⁺) ≤ 2 mg/kg, frei von Schwefelwasserstoff (H₂S); Chlor (Cl₂) $\leq 0,6$ mg/kg.

Spiralgehäuse (102)	Grauguss EN-GJL-250/A48CL35B
Gehäusedeckel (161)	Grauguss EN-GJL-250/A48CL35B
Welle (210)	Vergütungsstahl C45+N
Lauftrad (230)	CC480K DW
Lagerträger (330)	Grauguss EN-GJL-250/A48CL35B

Flachdichtung (400)	DPAF Dichtungsplatte asbestfrei
Spaltring (502.1)	Grauguss GG/Gusseisen
Spaltring (502.2)	Grauguss GG/Gusseisen
Wellenhülse (523)	CrNiMo-Stahl
Wellenschutzhuelse (524)	ohne
Stiftschraube (902)	Stahl 8.8
Mutter (920.01)	8+A2A/ 8+B633 SC1 TP3
Mutter (920.95)	CrNiMo-Stahl A4 / AISI 316

ETN 100-080-250 GBSAA11GD303702B

Niederdruckkreiselpumpe Etanorm

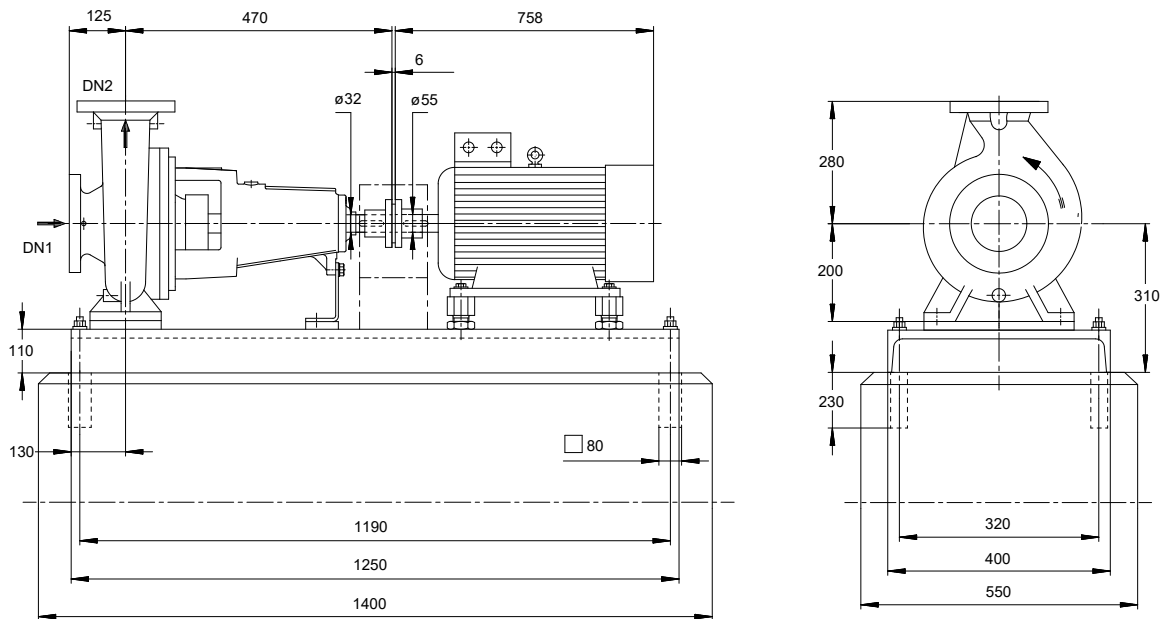


Kurvendaten

Drehzahl	2967 1/min	Wirkungsgrad	71,4 %
Mediumdichte	998 kg/m^3	MEI (Index	$\geq 0,70$
Viskosität	1,00 mm^2/s	Mindestwirkungsgrad)	
Förderstrom	100,00 m^3/h	Leistungsbedarf	26,64 kW
Angefragter Förderstrom	100,00 m^3/h	NPSH erforderlich	3,08 m
Förderhöhe	70,01 m	Kurvennummer	K1311.452/42
Angefragte Förderhöhe	70,00 m	Effektiver	222,0 mm
		Laufraddurchmesser	

ETN 100-080-250 GBSAA11GD303702B

Niederdruckkreiselpumpe Etanorm



Darstellung ist nicht maßstäblich

Maße in mm

Motor

Motorfabrikat	KSB-Motor
Motorgröße	200L
Leistung Motor	37,00 kW
Motorpolzahl	2
Drehzahl	2967 1/min
Lage Klemmenkasten	0°/360° (oben) Blick auf den Saugstutzen

Grundplatte

Ausführung	U-Profil/Abkantplatte
Größe	7A
Werkstoff	Stahl ST
Leckablass Grundplatte (8B)	Rp1, ohne
Befestigung	M16x250 (erforderlich, nicht im Lieferumfang enthalten)

Anschlüsse

Saugstutzen Nennweite DN1	DN 100 / EN1092-2
Druckstutzen Nennweite DN2	DN 80 / EN1092-2
Nenndruck saugs.	PN 16
Nenndruck drucks.	PN 16

Kupplung

Kupplungshersteller	Flender
Kupplungstyp	Eupex N
Kupplungsgröße	125
Ausbaustück	0,0 mm

Gewicht netto

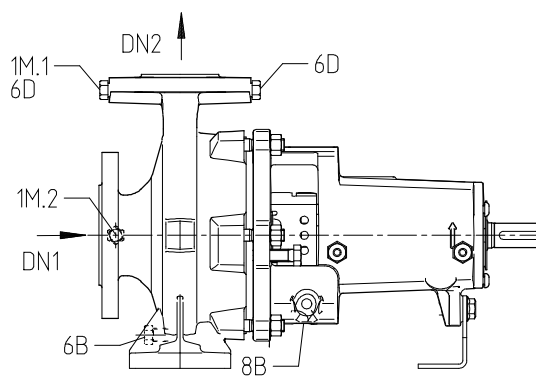
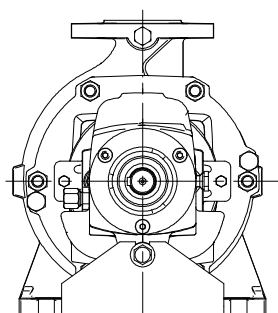
Pumpe	88 kg
Grundplatte	93 kg
Kupplung	6 kg
Kupplungsschutz	2 kg
Motor	250 kg
Summe	439 kg

Rohrleitungen spannungsfrei anschließen

Plan für Zusatzanschlüsse siehe extra Zeichnung.

ETN 100-080-250 GBSAA11GD303702B

Niederdruckkreiselpumpe Etanorm



UG1397251_D01_001/02

Anschlüsse

Pumpengehäusevariante		XX46
6B Förderflüssigkeit-Entleerung	G 3/8	Gebohrt und verschlossen.
6D Förderflüssigkeit- Auffüllen/Entlüften		Nicht ausgeführt
8B Leckflüssigkeit Entleerung	G 1/2	Gebohrt
1M.1 / 6D Manometeranschluss bzw. Auffüllen/Entlüftung	G 3/8	Gebohrt und verschlossen.
1M.2 Druckmessgerät-Anschluss	G 3/8	Nicht ausgeführt