

ARX F050-140/023F2USG -120/00000S000

Betriebsdaten

Fördermedium		Förderstrom	15,87 m³/h
		Förderhöhe	9,11 m
		Wirkungsgrad	36,3 %
		Leistungsbedarf	1,08 kW
Umgebungslufttemperatur	20,0 °C	Pumpendrehzahl	2898 1/min
Temperatur Fördermedium	20,0 °C	Min. zul. Massenstrom für stabilen Dauerbetrieb	0,28 kg/s
Mediumdichte	998 kg/m³	Nullpunktförderhöhe	14,51 m
Viskosität Fördermedium	1,00 mm²/s	Max. zul. Massenstrom	8,63 kg/s
Massenstrom	4,40 kg/s		
Max. Leistung für Kennlinie	1,09 kW	Ausführung	Einzelpumpe 1 x 100 %
Min. zul. Förderstrom für stabilen Dauerbetrieb	1,01 m³/h		

Antrieb, Zubehör

Kabel Abschirmung	""	Isolierstoffklasse	H nach IEC 34-1
Antriebstyp	Elektromotor	Motorschutzart	IP68
Antriebsnorm mech.	KSB	Cosphi bei 4/4 Last	0,84
Motorfabrikat	KSB	Motorwirkungsgrad bei 4/4 Last	77,4 %
Bereitstellung Antrieb durch	Standardmotor liefert KSB - montiert KSB	Temperaturfühler	Bimetallschalter 1x
Bauform	KSB Tauchmotor	Wicklung	400 V
Motorgröße	23s	Einschaltart	Direkteinschaltung
Motor size internal	NG08	Schaltart	Stern
Effizienzklasse	nicht klassifiziert	Fu-Betrieb zugelassen	Ja
Motordrehzahl	2679 1/min	Motor Kühlmethode	Oberflächenkühlung
Frequenz	50 Hz	Motorwerkstoff	Grauguss EN-GJL-250
Bemessungsspannung	400 V	Kabeldichtung	Gummidichtung
Motorbemessungsleist. P2	2,35 kW	Kraftleitung	H07RN-F 7G1.5
vorhandene Reserve	116,68 %	Feuchtefühler	ohne
Motornennstrom	5.25 A	Leitungslänge	10,00 m
Anlaufstromverhältnis IA/IN	8,6		

Ausführung

Pumpennorm	KSB-Aggregat, internationale Ausführung	Typ	FG
Ausführung	Blockbauweise, Tauchmotor	Werkstoffcode	SIC/SIC/NBR
Aufstellart	Vertikal	Fahrweise	T Tandem-GLRD
Saugstutzen Nennweite	DN 50	Dichtungseinbauraum	Standard Dichtungsraum
Saugstutzen Nenndruck	unbearbeitet	Lauftradform	Freistromrad (F-max)
Saugstutzen Stellung	axial	Lauftraddurchmesser	120,0 mm
Druckstutzen Nennweite	DN 50	Freier Durchgang	44,0 mm
Druckstutzen Nenndruck	PN 16	Drehrichtung von Antriebsseite	Rechts im Uhrzeigersinn
Druckstutzen Stellung	radial	Lagerart	Wälzlager
Druckflansch gebohrt nach Norm	Zeichnung	Schmierart Antriebsseite	Fett
Wellendichtung	Doppeltwirkende GLRD	Farbe	Ultramarinblau (RAL 5002)
Hersteller	KSB		KSB-Blau

ARX F050-140/023F2USG -120/00000S000

Aufstellteile

Aufstellungsart	stationär mit Seilführung
Lieferumfang	Pumpe mit Aufstellteilen
Einbautiefe	4,50 m
Werkstoffkonzept	G
Aufstellteilkit Identnummer	05044127

Hebekette / -seil

Typ	Kette
Werkstoff	CrNiMo-Stahl 1.4404
Länge	5 m
Last max.	200 kg
Identnummer	05018488

Fußkrümmer

Größe	DN 50
Flanschausführung	EN
Druckflansch Fußkrümmer (DN2 / DN3)	DN 50 gebohrt nach EN
Werkstoff	Grauguss EN-GJL-250
Befestigung	Klebeanker
Fundamentschienen	ohne

Halterung

Ausführung	gerade
Größe	DN 50
Werkstoff	Grauguss EN-GJL-250/A48CL35B

Werkstoffe G

Hinweise 1

Allgemeine Beurteilungskriterien bei Vorliegen einer Wasseranalyse: pH-Wert ≥ 7 ; Gehalt an Chloriden (Cl) ≤ 250 mg/kg. Chlor (Cl₂) $\leq 0,6$ mg/kg.

Gehäuse (100)	Grauguss EN-GJL-250/A48CL35B
Deckel (160)	Grauguss EN-GJL-250/A48CL35B
Saugdeckel (162)	Grauguss EN-GJL-250/A48CL35B
Druckdeckel (163)	Grauguss EN-GJL-250/A48CL35B
Welle (210)	Chrom-Stahl 1.4021+QT800

Laufgrad (230)	Grauguss EN-GJL-250/A48CL35B
Lagerträger (330)	Grauguss EN-GJL-250/A48CL35B
Lagergehäuse (350)	Grauguss EN-GJL-250/A48CL35B
O-Ring (412)	NBR 70; ACRYLNITR-BUTAD-KAUTSCH.70IRHD
(576)	X2CRNI19-11 1.4306
Motorkabel (824)	Polyéthylène, chloré
Zylinderschraube mit innen-6kt (914)	Edelstahl A4-70

Typenschilder

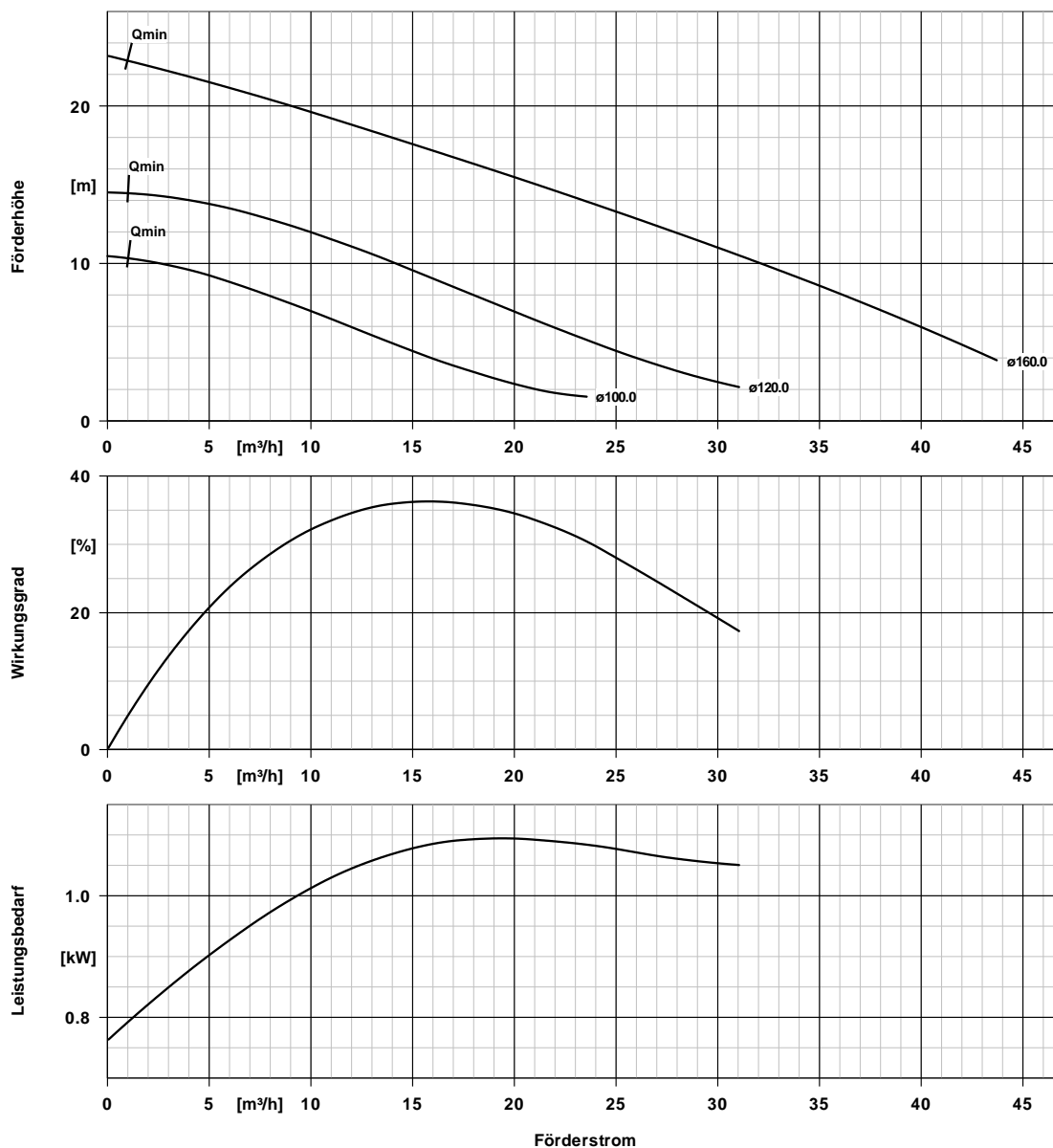
Typenschild Sprache	sprachneutral	Typenschild Duplikat	mit
---------------------	---------------	----------------------	-----

Auftragsdokumentation

Folgende Dokumente werden im Auftragsfall bereitgestellt:
 Hersteller- bzw. Konformitätserklärung
 Aufstellungsplan / Maßbild

Betriebsanleitung	
Technisches Datenblatt	
Hydraulische Kennlinie	
Sprachen	Deutsch, Englisch

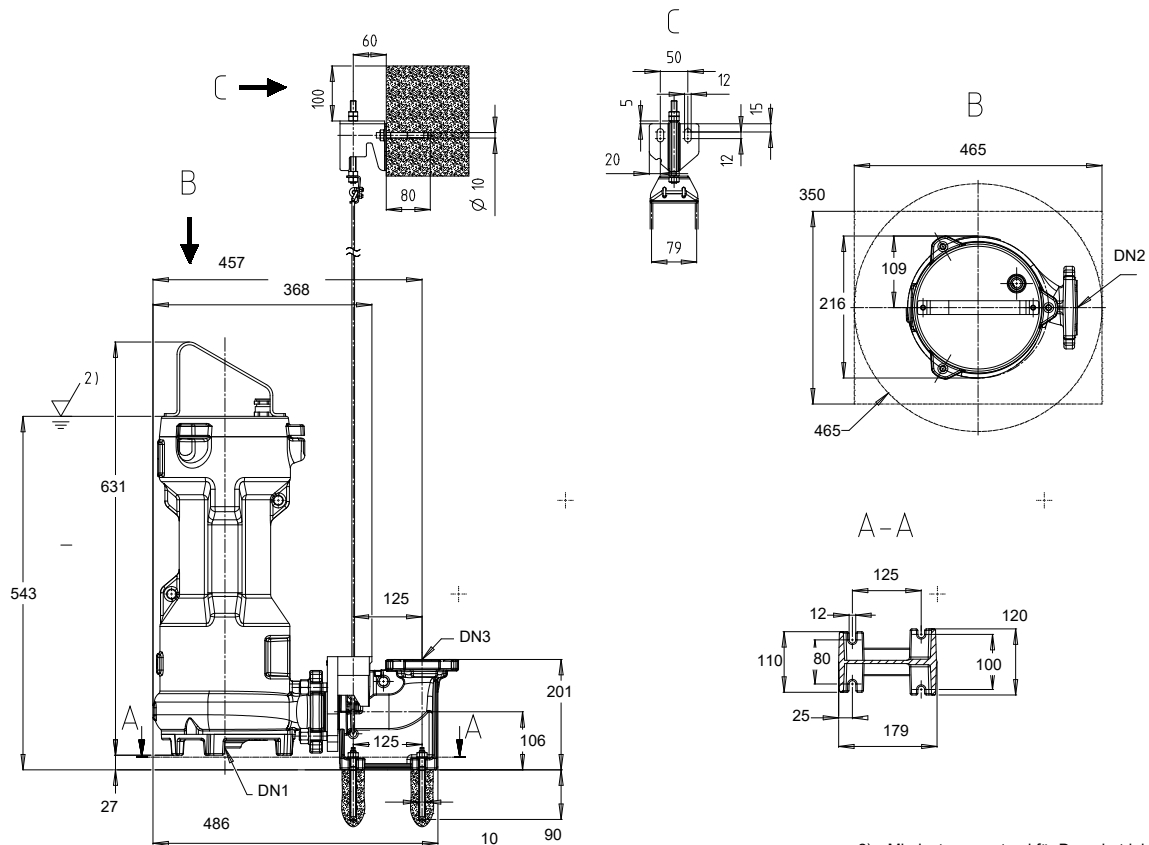
ARX F050-140/023F2USG -120/00000S000



Kurvendaten

Drehzahl	2898 1/min	Wirkungsgrad	36,3 %
Mediumdichte	998 kg/m^3	Leistungsbedarf	1,08 kW
Viskosität	1,00 mm^2/s	Kurvenummer	K2573-52-50140F/2
Förderstrom	15,87 m^3/h	Effektiver	120,0 mm
Förderhöhe	9,11 m	Laufreddurchmesser	

ARX F050-140/023F2USG -120/00000S000



Darstellung ist nicht maßstäblich

Maße in mm

Motor

Motorfabrikat	KSB
Motorgröße	23s
Leistung Motor	2,35 kW
Motorpolzahl	2
Drehzahl	2679 1/min

Anschlüsse

Saugstutzen Nennweite DN1	DN 50 /
Druckstutzen Nennweite DN2	DN 50 / Zeichnung
Nennweite DN3	DN 50 / EN
Nenndruck saugs.	unbearbeitet
Nenndruck drucks.	PN 16

Gewicht netto

Halterung / Fuß	4 kg
Pumpset (Motor + Cable)	58 kg
Aufstellkit	11 kg
Summe	73 kg

Rohrleitungen spannungsfrei anschließen