

**ETPL040-040-140 GG I09D200222 B**  
KSB-Normpumpe

**Betriebsdaten**

Fördermedium		Förderstrom	18,79 m³/h
		Förderhöhe	19,44 m
		Wirkungsgrad	48,4 %
		Leistungsbedarf	2,05 kW
		Pumpendrehzahl	2881 1/min
Maximale Umgebungslufttemperatur	20,0 °C	NPSH erforderlich	2,94 m
Minimale Umgebungslufttemperatur	20,0 °C	zulässiger Betriebsdruck	10,00 bar.r
Temperatur Fördermedium	20,0 °C	Enddruck	1,90 bar.r
Mediumdichte	998 kg/m³		
Viskosität Fördermedium	1,00 mm²/s		
Zulaufdruck max.	0,00 bar.r	Min. zul. Massenstrom für stabilen Dauerbetrieb	0,79 kg/s
Massenstrom	5,21 kg/s	Nullpunktförderhöhe	28,33 m
Max. Leistung für Kennlinie	2,24 kW	Max. zul. Massenstrom	8,37 kg/s
Min. zul. Förderstrom für stabilen Dauerbetrieb	2,86 m³/h	Ausführung	Einzelpumpe 1 x 100 %

**Ausführung**

Pumpennorm	Selbstansaugende Pumpe	Dichtungscode	9
Ausführung	Für Montage auf Grundplatte	Fahrweise	I Einfachwirkende GLRD (innere Zirkulation)
Aufstellart	Horizontal	Fördermedium ohne abrasive Feststoffe	
Saugstutzen Nennweite	DN 40	Dichtungseinbauraum	Standard Dichtungsraum mit
Saugstutzen Nenndruck	PN 16	Berührungsschutz	
Saugstutzen Stellung	axial	Laufraddurchmesser	144,0 mm
Saugflansch gebohrt nach Norm	EN1092-2	Drehrichtung von Antriebsseite	Rechts im Uhrzeigersinn
Druckstutzen Nennweite	DN 40	Silikonfreie Ausführung	Ja
Druckstutzen Nenndruck	PN 16	Lagerträgerausführung	Standard (normal)
Druckstutzen Stellung	oben (0°/360°)	Lagerträgergröße	WE25
Druckflansch gebohrt nach Norm	EN1092-2	Lagerdichtung	V-Ring
Wellendichtung	Einfachwirkende GLRD	Lagerart	Wälzlager
Hersteller	Burgmann	Schmierart Antriebsseite	Fett
Typ	MG13G60	Farbe	Ultramarinblau (RAL 5002)
Werkstoffcode	U3U3VGG		KSB-Blau

**ETPL040-040-140 GG I09D200222 B**  
KSB-Normpumpe

**Antrieb, Zubehör**

Hersteller	Flender	Bemessungsspannung	400 V
Kupplungstyp	Eupex N	Motorbemessungsleist. P2	2,20 kW
Nenngröße	68	vorhandene Reserve	7,34 %
Kupplungsschutztyp	Leicht, nicht trittfest (ZN79)	Motornennstrom	4,6 A
Kupplungsschutzgröße	A148	Anlaufstromverhältnis IA/IN	8,7
Kupplungsschutzwerkstoff	ST TZN	Isolierstoffklasse	F nach IEC 34-1
Grundplattentyp	U-Profil/Abkantplatte	Motorschutzart	IP55
Grundplattengröße	14A	Cosphi bei 4/4 Last	0,78
Antriebstyp	Elektromotor	Motorwirkungsgrad bei 4/4 Last	85,9 %
Antriebsnorm mech.	IEC	Temperaturfühler	3 Kaltleiter
Motorfabrikat	KSB-Motor	Klemmenkastenstellung	0°/360° (oben)
Bereitstellung Antrieb durch	Standardmotor liefert KSB - montiert KSB	Wicklung	230 / 400 V
Bauform	B3	Motorpolzahl	2
Motorgröße	90L	Schaltart	Stern
Effizienzklasse	Effizienzklasse IE3 gem. IEC60034-30-1	Motor Kühlmethode	Oberflächenkühlung
Motordrehzahl	2878 1/min	Motorwerkstoff	Aluminium
Frequenz	50 Hz	Fu-Betrieb zugelassen	geeignet für FU-Betrieb
Ausgelegt für den Betrieb am Frequenzumrichter	Ja	Schalldruckpegel des Motors	68 dBa

Motordaten können von Typenschilddaten abweichen. Die Motordaten beschreiben die von KSB gewählte funktionale Spezifikation und werden für die Pumpenauslegung verwendet.

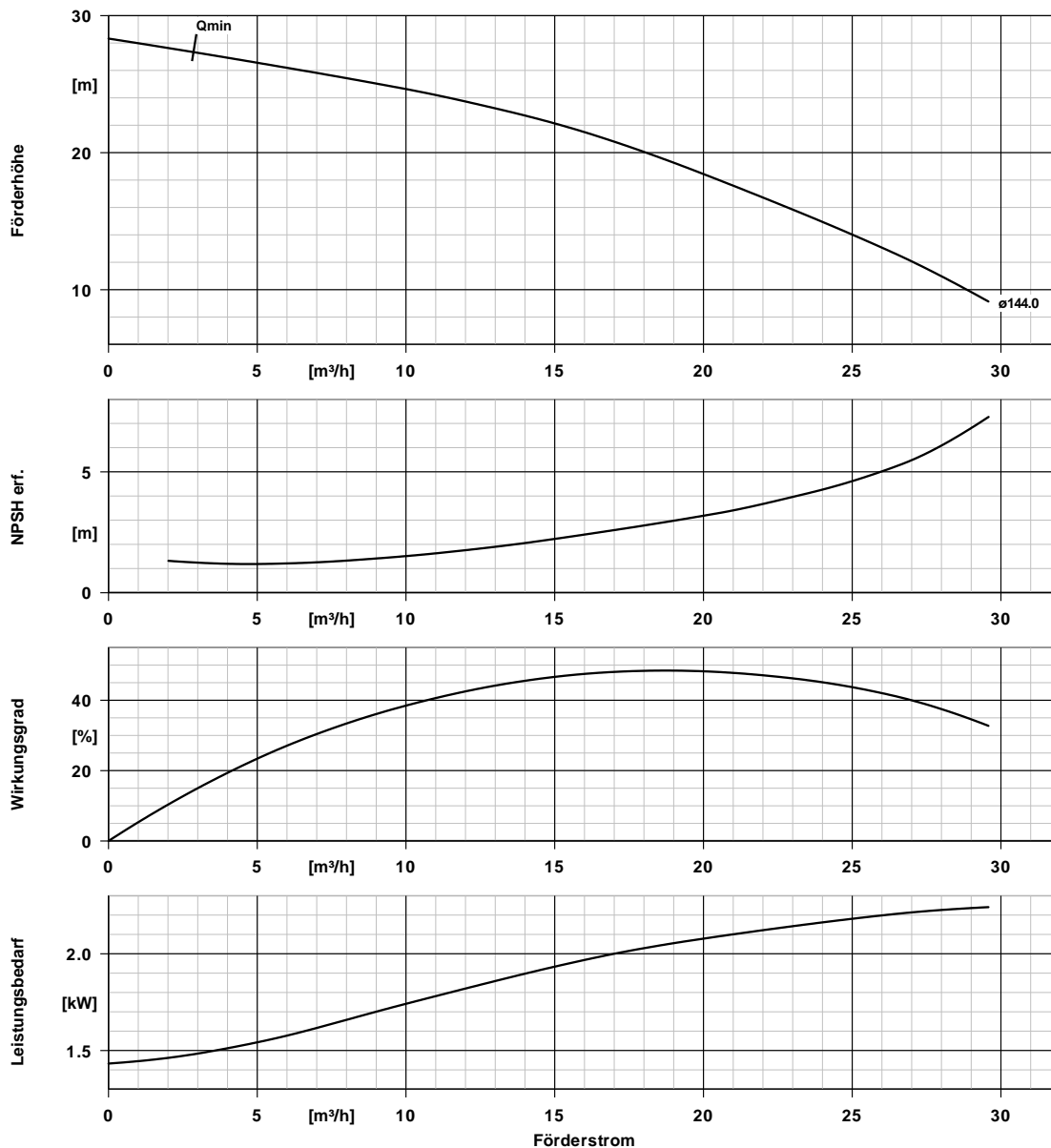
**Werkstoffe G**

**Hinweise 1**

Allgemeine Beurteilungskriterien bei Vorliegen einer Wasseranalyse: pH-Wert >= 7; Gehalt an Chloriden (Cl) <=250 mg/kg. Chlor (Cl2) <=0,6 mg/kg.

Spiralgehäuse (102)	Grauguss EN-GJL-250/A48CL35B	Laufrad (230)	Grauguss EN-GJL-250
Gehäusedeckel (161)	Grauguss EN-GJL-250/A48CL35B	Lagerträger (330)	Grauguss EN-GJL-250/A48CL35B
Welle (210)	Vergütungsstahl C45+N	O-Ring (412)	EPDM 80
		Wellenhülse (523)	CrNiMo-Stahl 1.4571

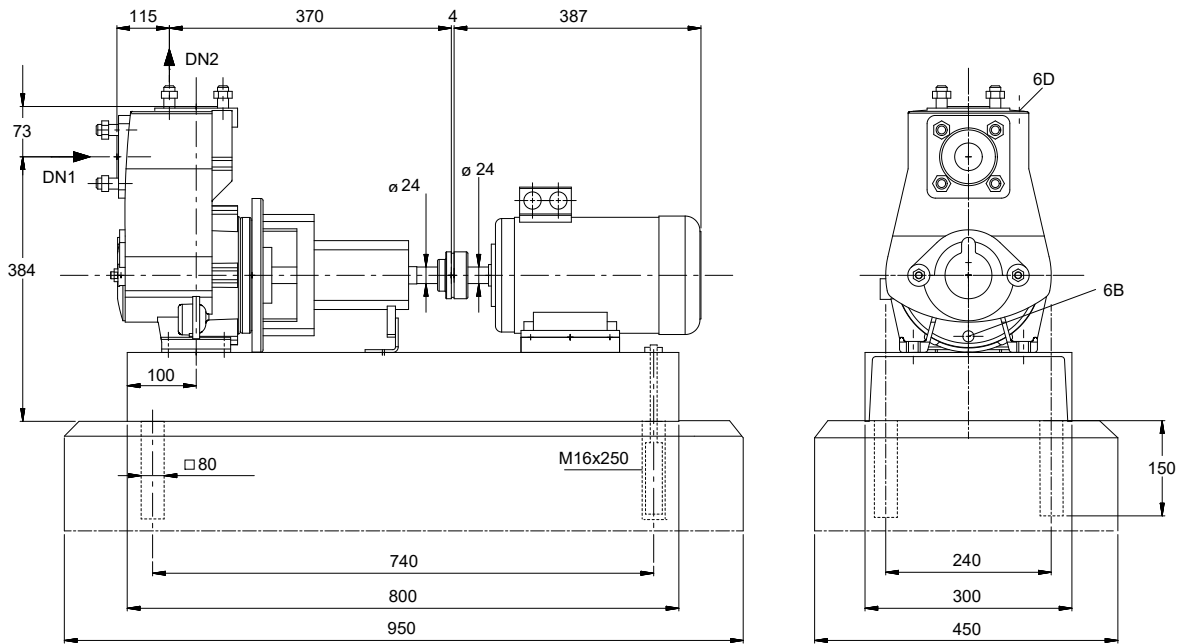
ETPL040-040-140 GG I09D200222 B  
KSB-Normpumpe



**Kurvendaten**

Drehzahl	2881 1/min	Wirkungsgrad	48,4 %
Mediumdichte	998 $kg/m^3$	Leistungsbedarf	2,05 kW
Viskosität	1,00 $mm^2/s$	NPSH erforderlich	2,94 m
Förderstrom	18,79 $m^3/h$	Kurvenummer	K2745.V124730
Förderhöhe	19,44 m	Effektiver	144,0 mm
		Lafraddurchmesser	

**ETPL040-040-140 GG I09D200222 B**  
KSB-Normpumpe



*Darstellung ist nicht maßstäblich*

*Maße in mm*

**Motor**

Motorfabrikat	KSB-Motor
Motorgröße	90L
Leistung Motor	2,20 kW
Motorpolzahl	2
Drehzahl	2878 1/min
Lage Klemmenkasten	0°/360° (oben) vom Antrieb aus gesehen

**Grundplatte**

Ausführung	U-Profil/Abkantplatte
Größe	14A
Werkstoff	Stahl ST
Leckablass Grundplatte (8B)	Rp1, ohne
Befestigung	M16x250 (erforderlich, nicht im Lieferumfang enthalten)

**Anschlüsse**

Saugstutzen Nennweite DN1	DN 40 / EN1092-2
Druckstutzen Nennweite DN2	DN 40 / EN1092-2
Nenndruck saugs.	PN 16
Nenndruck drucks.	PN 16

**Kupplung**

Kupplungshersteller	Flender
Kupplungstyp	Eupex N
Kupplungsgröße	68
Ausbaustück	0,0 mm

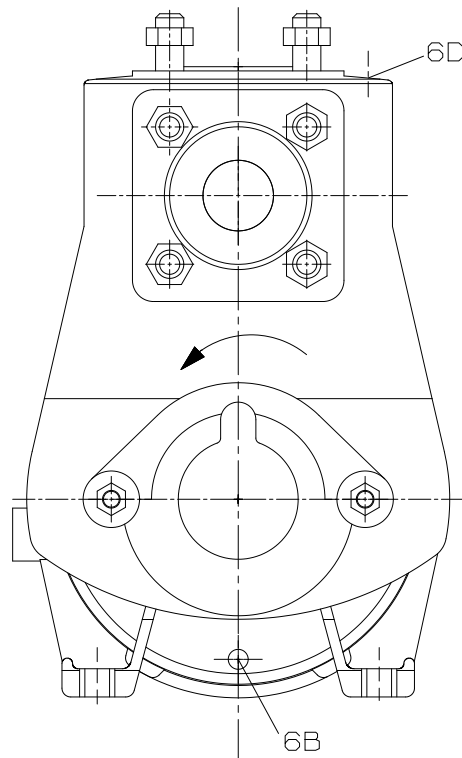
**Gewicht netto**

Pumpe	39 kg
Grundplatte	37 kg
Kupplung	1 kg
Kupplungsschutz	2 kg
Motor	21 kg
Summe	100 kg

**Rohrleitungen spannungsfrei anschließen**

**Plan für Zusatzanschlüsse siehe extra Zeichnung.**

**ETPL040-040-140 GG I09D200222 B**  
KSB-Normpumpe



## Anschlüsse

6B Förderflüssigkeit-Entleerung  
6D Förderflüssigkeit- Auffüllen/Entlüften

G 3/8  
G 3/8

Gebohrt und verschlossen.  
Gebohrt und verschlossen.