

ETN 080-065-160 GGSAA07GD202202B

Niederdruckkreiselpumpe Etanorm

Betriebsdaten

Angefragter Förderstrom	100,00 m³/h	Förderstrom	100,00 m³/h
Angefragte Förderhöhe	26,00 m	Förderhöhe	26,00 m
Fördermedium	Frostschutzmittel auf Ethylenglykolbasis, inhibiert, geschlossenes System, z.B. Antifrogen N oder vergleichbare Produkte Konzentration 30% Chemisch und mechanisch die Werkstoffe nicht angreifend	Wirkungsgrad	79,7 %
		MEI (Index Mindestwirkungsgrad)	≥ 0,70
Maximale Umgebungslufttemperatur	20,0 °C	Leistungsbedarf	9,33 kW
Minimale Umgebungslufttemperatur	20,0 °C	Pumpendrehzahl	3000 1/min
Temperatur Fördermedium	-4,0 °C	NPSH erforderlich	4,77 m
		zulässiger Betriebsdruck	16,00 bar.r
Mediumdichte	1050 kg/m³	Enddruck	2,68 bar.r
Viskosität Fördermedium	5,28 mm²/s	Min. zul. Massenstrom für stabilen Dauerbetrieb	4,66 kg/s
Zulaufdruck max.	0,00 bar.r	Nullpunktförderhöhe	30,25 m
Massenstrom	29,16 kg/s	Max. zul. Massenstrom	39,28 kg/s
Max. Leistung für Kennlinie	9,92 kW	Ausführung	Einzelpumpe 1 x 100 % Toleranzen gemäss ISO 9906 Klasse 3B
Min. zul. Förderstrom für stabilen Dauerbetrieb	15,98 m³/h		

Ausführung

Pumpennorm	EN 733	Typ	1A
Ausführung	Für Montage auf Grundplatte	Werkstoffcode	Q1Q1EGG
Aufstellart	Horizontal	Dichtungscode	7
Saugstutzen Nennweite	DN 80	Fahrweise	A Einfachwirkende GLRD (A-Deckel, konisch)
Saugstutzen Nenndruck	PN 16	Dichtungseinbauraum	Konischer Dichtungsraum (A-Deckel)
Saugstutzen Stellung	axial	Berührungsschutz	mit
Saugflanschabmessung gemäß Norm	EN1092-2	Spaltring	Spaltring
Saugflansch gebohrt nach Norm	EN1092-2	Lauftraddurchmesser	152,0 mm
Druckstutzen Nennweite	DN 65	Freier Durchgang	12,2 mm
Druckstutzen Nenndruck	PN 16	Silikonfreie Ausführung	Ja
Druckstutzen Stellung	oben (0°/360°)	Lagerträgerausführung	Wassernorm Standard
Druckflanschabmessung gemäß Norm	EN1092-2	Lagerträgergröße	25
Druckflansch gebohrt nach Norm	EN1092-2	Lagerdichtung	V-Ring
Dichtflächenform	mit Dichtleiste (Form B nach EN 1092)	Lagerart	Wälzlager
Wellendichtung	Einfachwirkende GLRD	Schmierart Antriebsseite	Fett
Hersteller	KSB	Farbe	Ultramarinblau (RAL 5002) KSB-Blau

ETN 080-065-160 GGSAA07GD202202B
 Niederdruckkreiselpumpe Etanorm

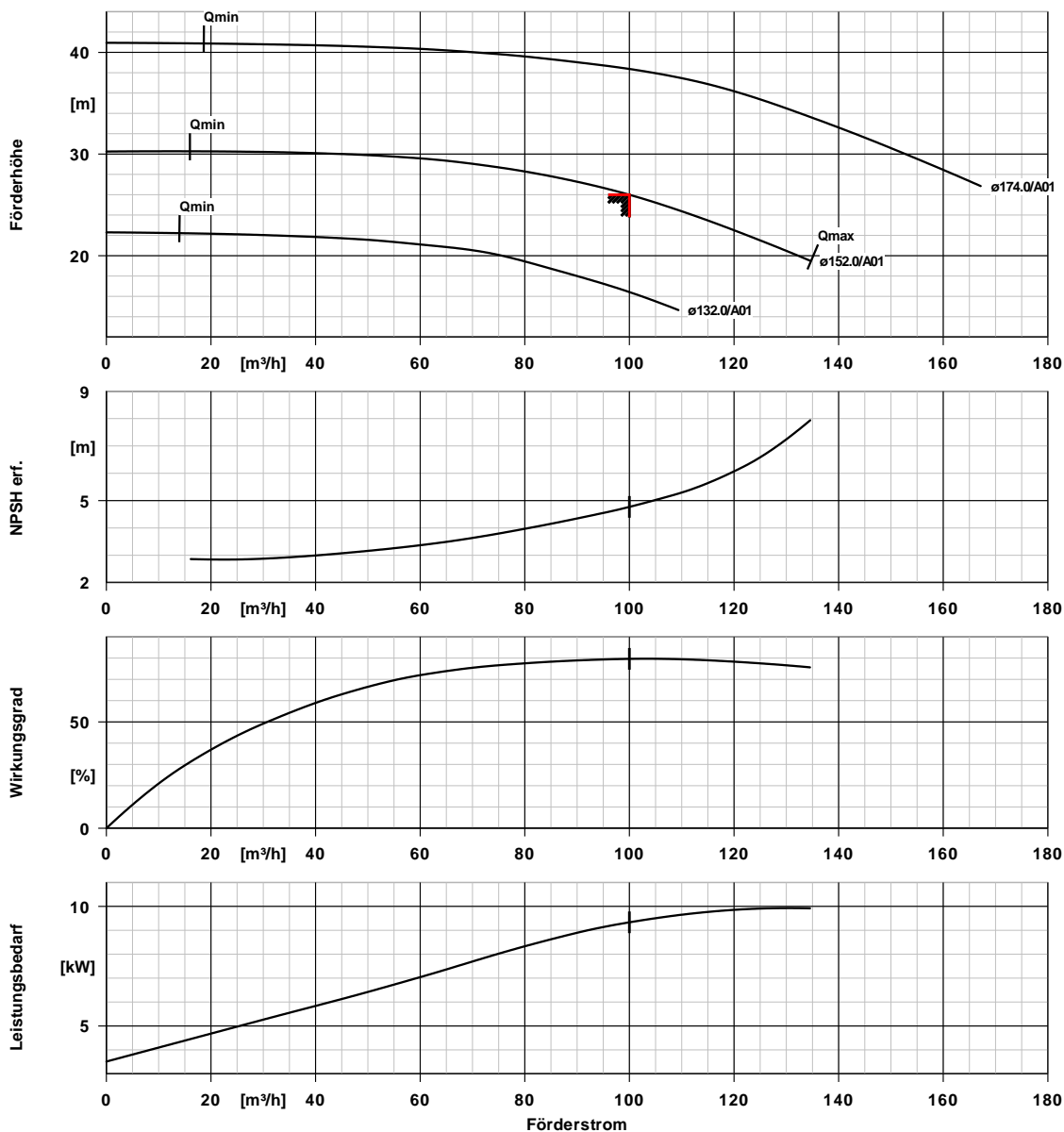
Antrieb, Zubehör

Hersteller	Flender	Motordrehzahl	3000 1/min
Kupplungstyp	Eupex NH	Frequenz	100 Hz
Nenngröße	110	Ausgelegt für den Betrieb am	Ja
Zwischenhülsenlänge	100,0 mm	Frequenzumrichter	
Kupplungsschutztyp	Leicht, nicht trittfest (ZN79)	Bemessungsspannung	400 V
Kupplungsschutzgröße	B189	Motorbemessungsleist. P2	22,00 kW
Kupplungsschutzwerkstoff	ST TZN	vorhandene Reserve	135,85 %
Grundplattentyp	U-Profil/Abkantplatte	Motornennstrom	50,7 A
Grundplattengröße	7A	Isolierstoffklasse	F nach IEC 34-1
Antriebstyp	Elektromotor	Motorschutzart	IP55
Antriebsnorm mech.	IEC	Cosphi bei 4/4 Last	0,75
Motorfabrikat	KSB SuPremE®	Motorwirkungsgrad bei 4/4	94,1 %
Baureihe Motorhersteller	SuPremE C1 (mit Klemmenkasten)	Last	
Bereitstellung Antrieb durch	Standardmotor liefert KSB - montiert KSB	Temperaturfühler	3 Kaltleiter
Bauform	B3	Klemmenkastenstellung	0°/360° (oben)
Motorgröße	180M	Wicklung	Blick auf den Saugstutzen
Effizienzklasse	Effizienzklasse IE4 gem. IEC/CD60034-30 Ed.2 – magnetfrei. Der Wirkungsgrad des Motors ist auch bei 25 % der Nennleistung an einer quadratischen Drehmoment-Drehzahlkennlinie > 95 % des Nennwirkungsgrades.	Schaltart	400 V Stern
		Motor Kühlmethode	Oberflächenkühlung
		Motorwerkstoff	Grauguss GG/Gusseisen
		Antriebsfarbe	Wie Pumpe
		CE-Zulassung	Ja

Werkstoffe G

Spiralgehäuse (102)	Grauguss EN-GJL-250/A48CL35B	Spaltring (502.2)	Grauguss GG/Gusseisen
Gehäusedeckel (161)	Grauguss EN-GJL-250/A48CL35B	Wellenhülse (523)	CrNiMo-Stahl
Welle (210)	Vergütungsstahl C45+N	Wellenschutzhuelse (524)	ohne
Lauftrad (230)	Grauguss EN-GJL-250/A48CL35B	Stiftschraube (902)	Stahl 8.8
Lagerträger (330)	Grauguss EN-GJL-250/A48CL35B	Mutter (920.01)	8+A2A/ 8+B633 SC1 TP3
Flachdichtung (400)	DPAF Dichtungsplatte asbestfrei	Mutter (920.95)	Stahl 8
Spaltring (502.1)	Grauguss GG/Gusseisen		

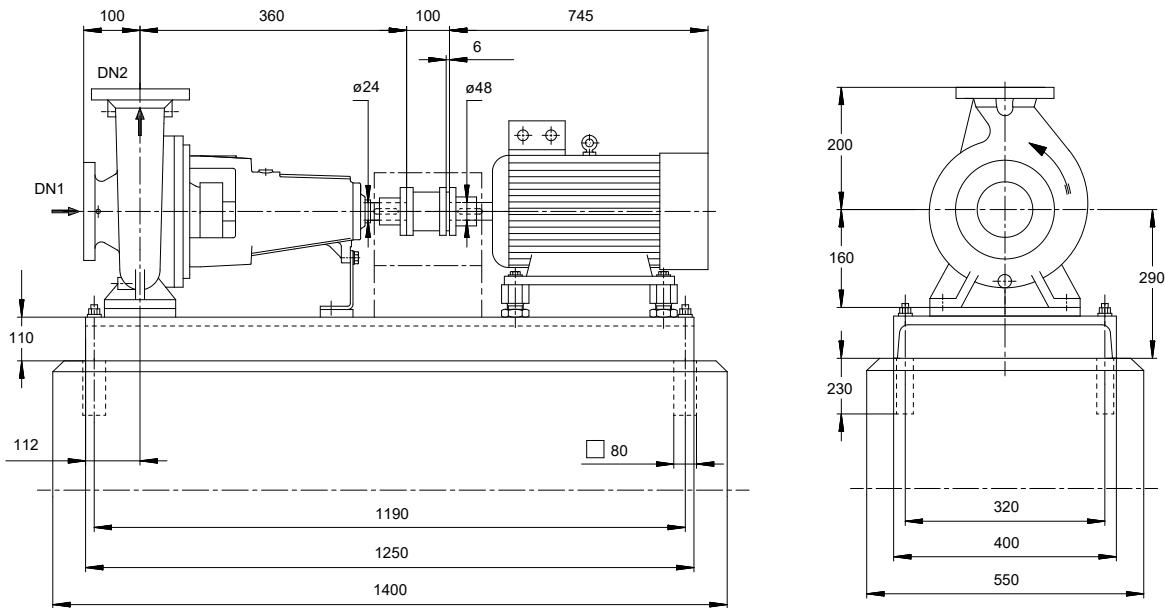
ETN 080-065-160 GGSAA07GD202202B
 Niederdruckkreiselpumpe Etanorm



Kurvendaten

Drehzahl	3000 1/min	Wirkungsgrad	79,7 %
Mediumdichte	1050 kg/m^3	MEI (Index	$\geq 0,70$
Viskosität	5,28 mm^2/s	Mindestwirkungsgrad)	
Förderstrom	100,00 m^3/h	Leistungsbedarf	9,33 kW
Angefragter Förderstrom	100,00 m^3/h	NPSH erforderlich	4,77 m
Förderhöhe	26,00 m	Kurvennummer	K1311.452/36
Angefragte Förderhöhe	26,00 m	Effektiver	152,0 mm
		Laufreddurchmesser	

ETN 080-065-160 GGSAA07GD202202B
 Niederdruckkreiselpumpe Etanorm



Darstellung ist nicht maßstäblich

Maße in mm

Motor

Motorfabrikat	KSB
Motorgröße	180M
Leistung Motor	22,00 kW
Motorpolzahl	2
Drehzahl	3000 1/min
Lage Klemmenkasten	0°/360° (oben)
	Blick auf den Saugstutzen

Grundplatte

Ausführung	U-Profil/Abkantplatte
Größe	7A
Werkstoff	Stahl ST
Leckablass Grundplatte (8B)	Rp1, ohne
Befestigung	M16x250 (erforderlich, nicht im Lieferumfang enthalten)

Anschlüsse

Saugstutzen Nennweite DN1	DN 80 / EN1092-2
Druckstutzen Nennweite DN2	DN 65 / EN1092-2
Nenndruck saugs.	PN 16
Nenndruck drucks.	PN 16

Kupplung

Kupplungshersteller	Flender
Kupplungstyp	Eupex NH
Kupplungsgröße	110
Ausbaustück	100,0 mm

Gewicht netto

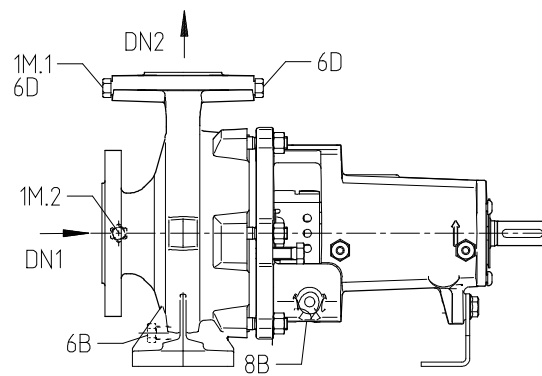
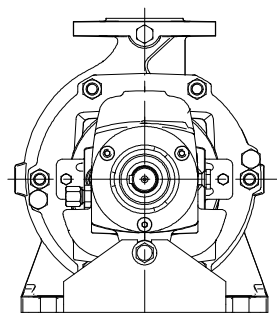
Pumpe	44 kg
Grundplatte	93 kg
Kupplung	6 kg
Kupplungsschutz	2 kg
Motor	157 kg
Summe	302 kg

Rohrleitungen spannungsfrei anschließen

Plan für Zusatzanschlüsse siehe extra Zeichnung.

ETN 080-065-160 GGSAA07GD202202B

Niederdruckkreiselpumpe Etanorm



UG1397251_D01_001/02

Anschlüsse

Pumpengehäusevariante		XX46
6B Förderflüssigkeit-Entleerung	G 3/8	Gebohrt und verschlossen.
6D Förderflüssigkeit- Auffüllen/Entlüften		Nicht ausgeführt
8B Leckflüssigkeit Entleerung	G 1/2	Gebohrt
1M.1 / 6D Manometeranschluss bzw. Auffüllen/Entlüftung	G 3/8	Gebohrt und verschlossen.
1M.2 Druckmessgerät-Anschluss	G 3/8	Nicht ausgeführt