

VAB 032-025-145 0072KB T82MECCS OA
 Niederdruckkreiselpumpe

Betriebsdaten

Angefragter Förderstrom		Förderstrom	2,00 m³/h
Angefragte Förderhöhe		Förderhöhe	19,97 m
Fördermedium	Wasser sauberes Wasser Chemisch und mechanisch die Werkstoffe nicht angreifend	Wirkungsgrad	21,1 %
		Leistungsbedarf	0,52 kW
		Pumpendrehzahl	2892 1/min
Umgebungslufttemperatur	20,0 °C	NPSH erforderlich	0,50 m
Temperatur Fördermedium	20,0 °C	zulässiger Betriebsdruck	10,00 bar.r
Mediumdichte	998 kg/m³	Enddruck	1,95 bar.r
Viskosität Fördermedium	1,00 mm²/s	Min. zul. Massenstrom für stabilen Dauerbetrieb	680,556 kg/h
Zulaufdruck max.	0,00 bar.r	Nullpunktförderhöhe	20,40 m
Massenstrom	1994,475 kg/h	Max. zul. Massenstrom	7276,885 kg/h
Max. Leistung für Kennlinie	0,70 kW	Ausführung	Einzelpumpe 1 x 100 %
Min. zul. Förderstrom für stabilen Dauerbetrieb	0,68 m³/h		

Ausführung



Die Pumpe entspricht den Vorschriften der EGV 1935/2004

Ausführung	Blockbauweise	Federabdeckung	offen
Aufstellart	Horizontal	Werkstoffcode	BQ1EGG
Saugstutzen Nennweite	DN 32	Dichtungscode	T82
Saugstutzen Nenndruck	PN 10	Fahrweise	B Dead-end
Saugstutzen Stellung	axial	Dichtungseinbauraum	Standard Dichtungsraum
Anschlussnorm	DIN 11851 (Milchrohrgewinde)	Lafraddurchmesser	125,0 mm
Druckstutzen Nennweite	DN 25	Freier Durchgang	3,5 mm
Druckstutzen Nenndruck	PN 10	Drehrichtung von Antriebsseite	Rechts im Uhrzeigersinn
Druckstutzen Stellung	oben (0°/360°)	Silikonfreie Ausführung	Ja
Wellendichtung	Einfachwirkende GLRD	Lagerträgerausführung	Blockbauweise
Hersteller	Roten	Lagerart	Wälzlager
Typ	Uniten 3	Schmierart Antriebsseite	Fett
Gleitringdichtungsart	Nicht entlastet	Farbe	Weißaluminium (ähnlich RAL 9006)
Drehrichtung	Mit dem Uhrzeigersinn	Stütz- bzw. Motorfuß	3-Punkt-Kalottenfüße
		Motorhaube	mit
		Oberflächengüte	3.2 µm
		mediumberührte Teile	

VAB 032-025-145 0072KB T82MECCS OA

Niederdruckkreiselpumpe

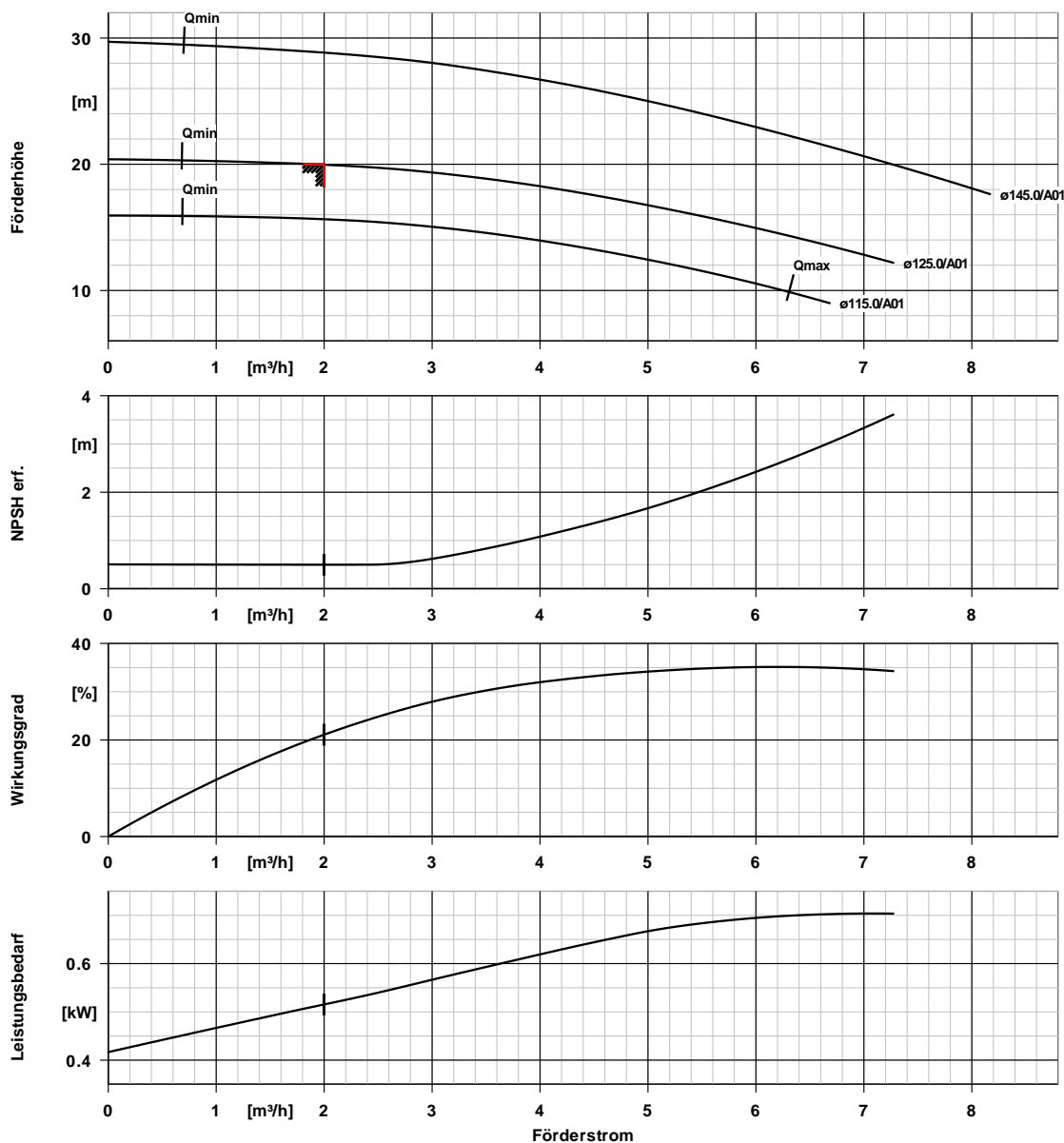
Antrieb, Zubehör

Antriebstyp	Elektromotor	Isolierstoffklasse	F nach IEC 34-1
Antriebsnorm mech.	IEC	Motorschutzart	IP55
Motorfabrikat	KSB-Motor	Cosphi bei 4/4 Last	0,74
Bereitstellung Antrieb durch	Standardmotor liefert KSB - montiert KSB	Motorwirkungsgrad bei 4/4 Last	80,7 %
Bauform	V1	Temperaturfühler	3 Kaltleiter
Motorgröße	080M	Klemmenkastenstellung	0°/360° (oben)
Effizienzklasse	Effizienzklasse IE3 gem. IEC60034-30-1	Wicklung	230 / 400 V
Motordrehzahl	2891 1/min	Motorpolzahl	2
Frequenz	50 Hz	Schaltart	Stern
Bemessungsspannung	400 V	Motor Kühlmethode	Oberflächenkühlung
Motorbemessungsleist. P2	0,75 kW	Motorwerkstoff	Aluminium
vorhandene Reserve	45,44 %	Fu-Betrieb zugelassen	geeignet für FU-Betrieb
Motornennstrom	1,7 A	Schalldruckpegel des Motors	63 dBa
Anlaufstromverhältnis IA/IN	7,9		

Werkstoffe C

Ringgehäuse (103)	Rostfreier Stahl 1.4409	Spannring (515)	CrNi-Stahl 1.4301
Druckdeckel (163)	Rostfreier Stahl 1.4409	Abdeckplatte (68-3)	CrNi-Stahl 1.4301
Welle (210)	CrNiMo-Stahl 1.4404	Motorhaube (683)	CrNi-Stahl 1.4301
Laufgrad (230)	Rostfreier Stahl 1.4409	Laufgradmutter (922)	CrNiMo-Stahl 1.4404
O-Ring (412)	EPDM 70 FDA		

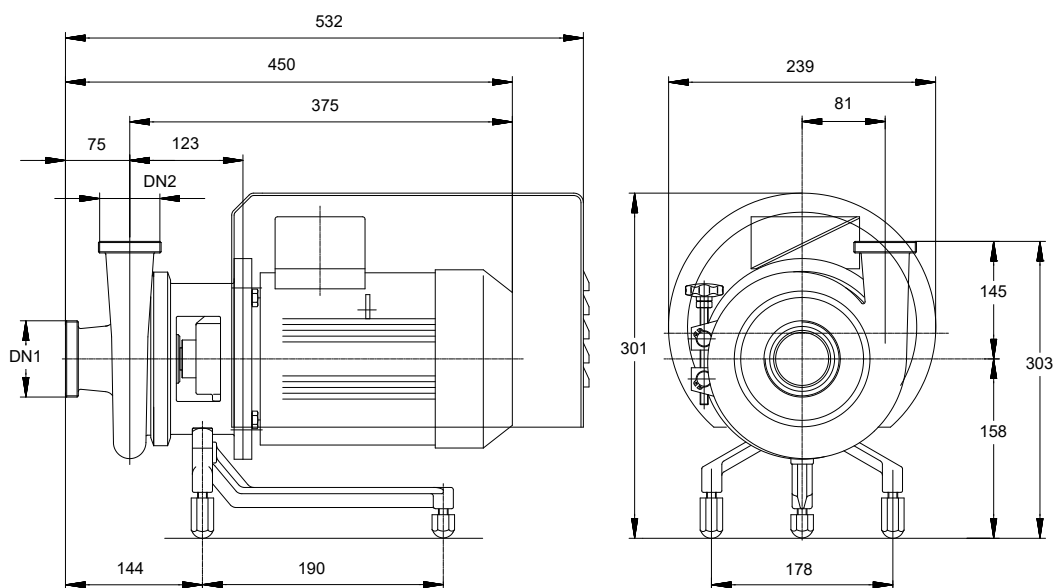
VAB 032-025-145 0072KB T82MECCS OA
Niederdruckkreiselpumpe



Kurvendaten

Drehzahl	2892 1/min	Angefragte Förderhöhe	20,00 m
Mediumdichte	998 kg/m^3	Wirkungsgrad	21,1 %
Viskosität	1,00 mm^2/s	Leistungsbedarf	0,52 kW
Förderstrom	2,00 m^3/h	NPSH erforderlich	0,50 m
Angefragter Förderstrom	2,00 m^3/h	Kurvennummer	VA-25145-2900
Förderhöhe	19,97 m	Effektiver Laufraddurchmesser	125,0 mm

VAB 032-025-145 0072KB T82MECCS OA
 Niederdruckkreiselpumpe



Darstellung ist nicht maßstäblich

Maße in mm

Motor

Motorfabrikat	KSB-Motor
Motorgröße	080M
Leistung Motor	0,75 kW
Motorpolzahl	2
Drehzahl	2891 1/min
Lage Klemmenkasten	0°/360° (oben) vom Antrieb aus gesehen

Anschlüsse

Saugstutzen Nennweite DN1	DN 32 / DIN 11851 (Milchrohrgewinde)
Druckstutzen Nennweite DN2	DN 25 / DIN 11851 (Milchrohrgewinde)
Nenndruck saugs.	PN 10
Nenndruck drucks.	PN 10

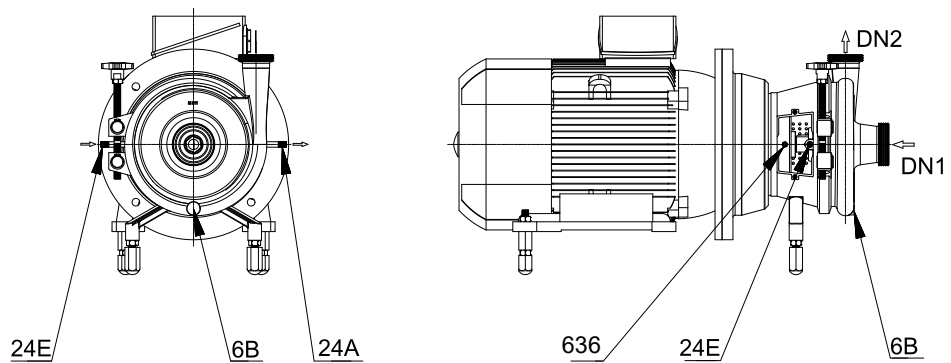
Gewicht netto

Pumpe	20 kg
Motor	13 kg
Summe	33 kg

Rohrleitungen spannungsfrei anschließen

Plan für Zusatzanschlüsse siehe extra Zeichnung.

VAB 032-025-145 0072KB T82MECCS OA
 Niederdruckkreiselpumpe



Anschlüsse

6B Förderflüssigkeit-Entleerung	G 3/8	Nicht ausgeführt
24E/24A Quenchflüssigkeit Ein/Aus	G 1/4	Nicht ausgeführt
10E/10A Sperrflüssigkeit Ein/Aus	G 1/4	Nicht ausgeführt
636 Lagerschmierung		Nicht ausgeführt