

ETNF065-050-200 GBACP1AGD202202B

Niederdruckkreiselpumpe Etanorm

Betriebsdaten

Angefragter Förderstrom		Förderstrom	70,31 m³/h
Angefragte Förderhöhe		Förderhöhe	66,59 m
Fördermedium	Wasser, Feuerlöschwasser ohne weitere Spezifikation	Wirkungsgrad	71,9 %
Pumped medium details	Chemisch und mechanisch die Werkstoffe nicht angreifend	Leistungsbedarf	17,70 kW
Maximale Umgebungslufttemperatur	20,0 °C	Pumpendrehzahl	2960 1/min
Minimale Umgebungslufttemperatur	20,0 °C	NPSH erforderlich	2,86 m
Temperatur Fördermedium	20,0 °C	zulässiger Betriebsdruck	16,00 bar.r
		Enddruck	6,52 bar.r
Mediumdichte	998 kg/m³	Nullpunktförderhöhe	71,03 m
Viskosität Fördermedium	1,00 mm²/s	Min. zul. Förderstrom für stabilen Dauerbetrieb	13,24 m³/h
Zulaufdruck max.	0,00 bar.r	Min. zul. Massenstrom für stabilen Dauerbetrieb	3,67 kg/s
Massenstrom	19,49 kg/s	Ausführung	Einzelpumpe 1 x 100 % Toleranzen gemäss ISO 9906 Klasse 3B
Max. Leistung für Kennlinie	23,87 kW		
Max. zul. Massenstrom	34,90 kg/s		

Ausführung

Pumpennorm	EN 733	Wellendichtungsart	RT-P
Ausführung	Für Montage auf Grundplatte	Werkstoffcode	RT/P
Aufstellart	Horizontal	Dichtungscode	1
Ausführung nach Norm	Sprinkler nach APSAD	Fahrweise	P1 Packung, interne Sperrflüssigkeit (Na)
Saugstutzen Nennweite	DN 65	Vorausgesetzt wird Medium ohne Feststoffe	
Saugstutzen Nenndruck	PN 16	Dichtungseinbauraum	Standard Dichtungsraum
Saugstutzen Stellung	axial	Berührungsschutz	mit Spaltring
Saugflanschabmessung gemäß Norm	EN1092-2	Spaltring	Spaltring
Saugflansch gebohrt nach Norm	EN1092-2	Laufreddurchmesser	217,0 mm
Druckstutzen Nennweite	DN 50	Freier Durchgang	11,9 mm
Druckstutzen Nenndruck	PN 16	Silikonfreie Ausführung	Ja
Druckstutzen Stellung	oben (0°/360°)	Lagerträgerausführung	Wassernorm Standard
Druckflanschabmessung gemäß Norm	EN1092-2	Lagerträgergröße	25
Druckflansch gebohrt nach Norm	EN1092-2	Lagerdichtung	V-Ring
Dichtflächenform	mit Dichtleiste (Form B nach EN 1092)	Lagerart	Wälzlager
Flansche DN 65 werden mit 4 Loch ausgeführt!		Schmierart Antriebsseite	Fett
Wellendichtung	Stopfbuchspackung	Farbe	Feuerrot (RAL 3000)
Wellendichtungshersteller	KSB	Laufmutterausführung für Dieselantrieb	Ja

ETNF065-050-200 GBACP1AGD202202B

Niederdruckkreiselpumpe Etanorm

Antrieb, Zubehör

Kupplungshersteller	KTR	vorhandene Reserve	24,30 %
Kupplungstyp	Roflex-N	Motornennstrom	38,5 A
Nenngröße	95	Anlaufstromverhältnis IA/IN	7,5
Kupplungsschutztyp	Leicht, nicht trittfest (ZN79)	Isolierstoffklasse	F nach IEC 34-1
Kupplungsschutzgröße	A148	Motorschutzart	IP55
Kupplungsschutzwerkstoff	ST TZN	Cosphi bei 4/4 Last	0,89
Grundplattentyp	U-Profil/Abkantplatte	Motorwirkungsgrad bei 4/4 Last	92,7 %
Grundplattengröße	7A	Temperaturfühler	3 Kaltleiter
Antriebstyp	Elektromotor	Klemmenkastenstellung	0°/360° (oben)
Antriebsnorm mech.	IEC	Wicklung	Blick auf den Saugstutzen
Motorfabrikat	Siemens	Motorpolzahl	400 / 690 V
Bereitstellung Antrieb durch	Standardmotor liefert KSB - montiert KSB	Schaltart	2
Bauform	B3	Motorkühlmethode	Dreieck
Motorgröße	180M	Motorwerkstoff	Oberflächenkühlung
Effizienzklasse	Effizienzklasse IE3 gem. IEC60034-30-1	Fu-Betrieb zugelassen	Aluminium
Motordrehzahl	2960 1/min	Schalldruckpegel des Motors	geeignet für FU-Betrieb
Frequenz	50 Hz	CE-Zulassung	73 dBa
Bemessungsspannung	400 V	Umgebungstemperatur	Ja
Motorbemessungsleist. P2	22,00 kW	Max. absolute Luftfeuchtigkeit	40
		Temperatursensor Motorlager	30
			ohne

Werkstoffe FXA (GXA)

Hinweise 1

Hinweise 2

Allgemeine Beurteilungskriterien bei Vorliegen einer Wasseranalyse: pH-Wert ≥ 7 ; Gehalt an Chloriden (Cl) ≤ 250 mg/kg. Chlor (Cl₂) $\leq 0,6$ mg/kg. Ammonium (NH₄⁺) ≤ 2 mg/kg, frei von Schwefelwasserstoff (H₂S); Chlor (Cl₂) $\leq 0,6$ mg/kg.

Spiralgehäuse (102) Grauguss EN-GJL-250/A48CL35B

Gehäusedeckel (161) Grauguss EN-GJL-250/A48CL35B

Welle (210) Chrom-Stahl 1.4057+QT800

Lauftrad (230) CC480K DW

Lagerträger (330) Grauguss EN-GJL-250/A48CL35B

Flachdichtung (400) DPAF Dichtungsplatte asbestfrei

Spaltring (502.1) Grauguss GG/Gusseisen

Spaltring (502.2) Grauguss GG/Gusseisen

Wellenhülse (523) ohne

Wellenschutzhülse (524) Chrom-Stahl 1.4122+QT750

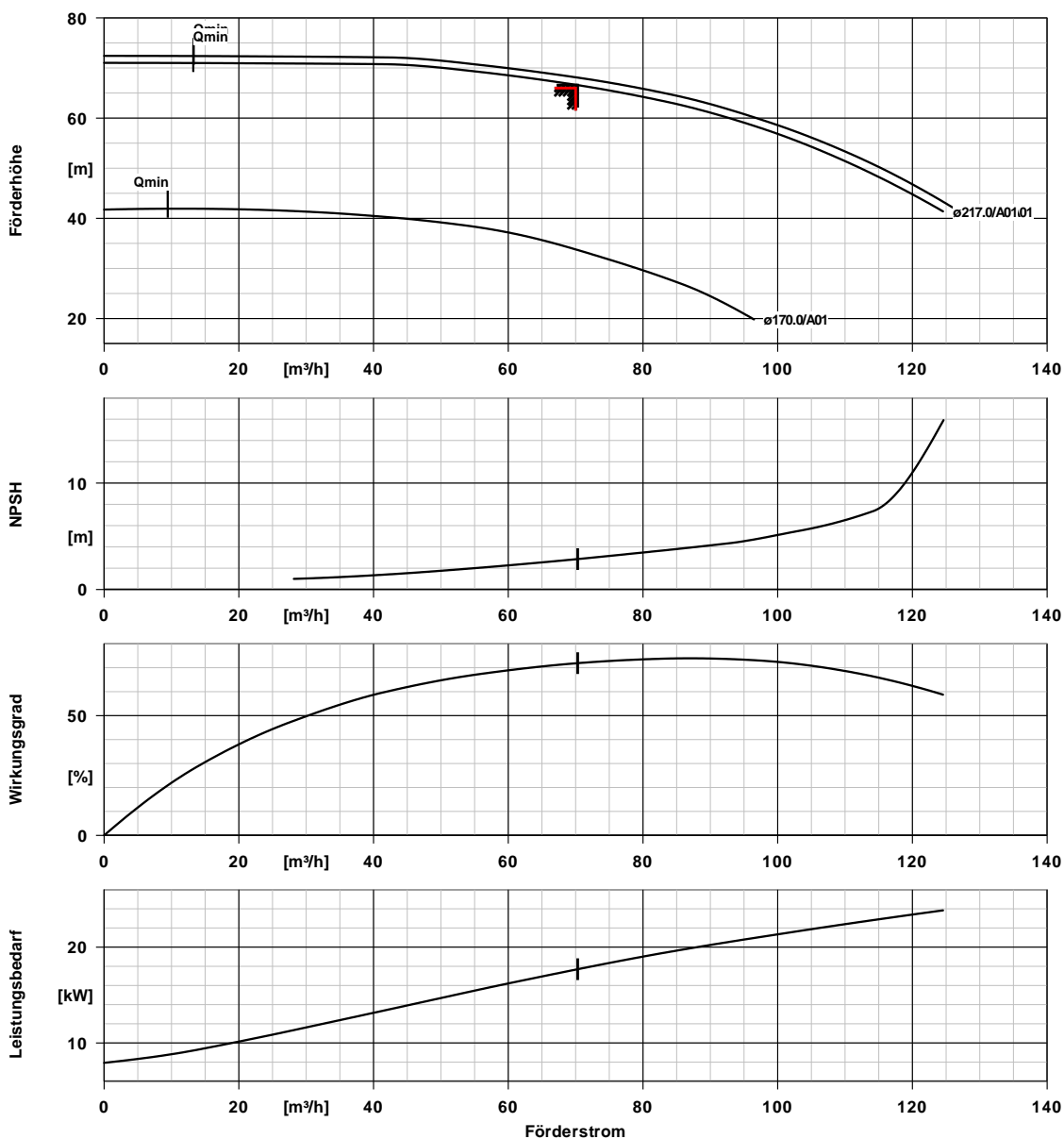
Stiftschraube (902) Stahl 8.8

Mutter (920.01) 8+A2A/ 8+B633 SC1 TP3

Mutter (920.95) CrNiMo-Stahl A4 / AISI 316

ETNF065-050-200 GBACP1AGD202202B

Niederdruckkreiselpumpe Etanorm

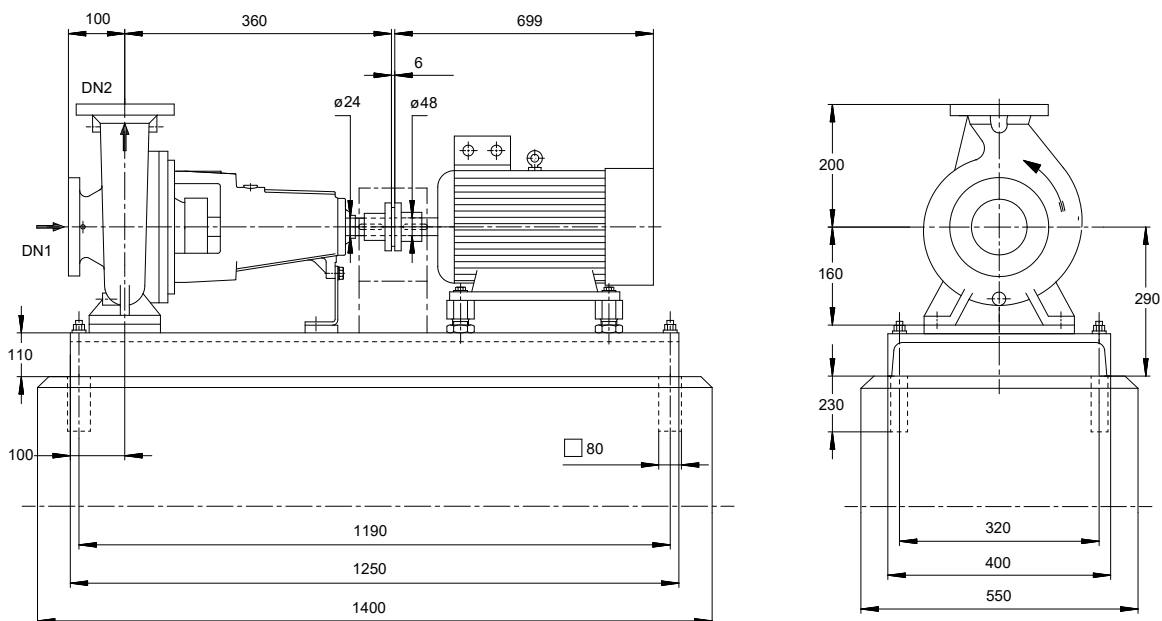


Kurvendaten

Drehzahl	2960 1/min	Angefragte Förderhöhe	66,00 m
Mediumdichte	998 kg/m^3	Wirkungsgrad	71,9 %
Viskosität	1,00 mm^2/s	Leistungsbedarf	17,70 kW
Förderstrom	70,31 m^3/h	NPSH erforderlich	2,86 m
Angefragter Förderstrom	70,00 m^3/h	Kurvennummer	K1311.452/232
Förderhöhe	66,59 m	Effektiver	217,0 mm
		Laufreddurchmesser	

ETNF065-050-200 GBACP1AGD202202B

Niederdruckkreiselpumpe Etanorm



Darstellung ist nicht maßstäblich

Maße in mm

Motor

Motorfabrikat	Siemens
Motorgröße	180M
Leistung Motor	22,00 kW
Motorpolzahl	2
Drehzahl	2960 1/min
Lage Klemmenkasten	0°/360° (oben)
	Blick auf den Saugstutzen

Anschlüsse

Saugstutzen Nennweite DN1	DN 65 / EN1092-2
Druckstutzen Nennweite DN2	DN 50 / EN1092-2
Nenndruck saugs.	PN 16
Nenndruck drucks.	PN 16
Flansche DN 65 werden mit 4 Loch ausgeführt!	

Grundplatte

Ausführung	U-Profil/Abkantplatte
Größe	7A
Werkstoff	Stahl ST
Leckablass Grundplatte (8B)	Rp1, ohne
Befestigung	M16x250 (erforderlich, nicht im Lieferumfang enthalten)

Kupplung

Kupplungshersteller	KTR
Kupplungstyp	Roflex-N
Kupplungsgröße	95
Ausbaustück	0,0 mm

Gewicht netto

Pumpe	47 kg
Grundplatte	93 kg
Kupplung	2 kg
Kupplungsschutz	2 kg
Motor	160 kg
Summe	304 kg

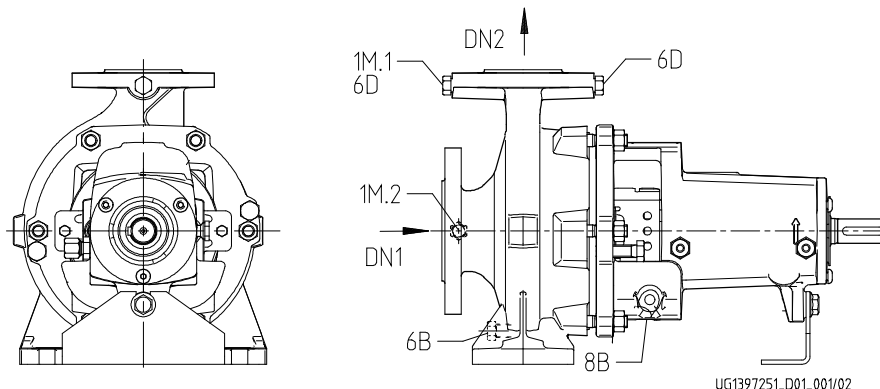
Rohrleitungen spannungsfrei anschließen

Plan für Zusatzanschlüsse siehe extra Zeichnung.

ETNF065-050-200 GBACP1AGD202202B
Niederdruckkreiselpumpe Etanorm

ETNF065-050-200 GBACP1AGD202202B

Niederdruckkreiselpumpe Etanorm



Anschlüsse

Pumpengehäusevariante		XX46
6B Förderflüssigkeit-Entleerung	G 1/4	Gebohrt und verschlossen.
6D Förderflüssigkeit- Auffüllen/Entlüften		Nicht ausgeführt
8B Leckflüssigkeit Entleerung	G 1/2	Gebohrt
1M.1 / 6D Manometeranschluss bzw. Auffüllen/Entlüftung	G 1/4	Gebohrt und verschlossen.
1M.2 Druckmessgerät-Anschluss		Nicht ausgeführt