

Sewatec K 150-403G 3EN 250M 04

Betriebsdaten

Angefragter Förderstrom		Förderstrom	325,00 m³/h
Fördermedium		Förderhöhe	37,55 m
Pumped medium details	Chemisch und mechanisch die Werkstoffe nicht angreifend	Wirkungsgrad	75,5 %
Maximale Umgebungslufttemperatur	20,0 °C	Leistungsbedarf	43,97 kW
Minimale Umgebungslufttemperatur	20,0 °C	Pumpendrehzahl	1484 1/min
Temperatur Fördermedium	20,0 °C	NPSH erforderlich	2,90 m
Mediumdichte	998 kg/m³	zulässiger Betriebsdruck	10,00 bar.r
		Enddruck	3,67 bar.r
Viskosität Fördermedium	1,00 mm²/s	Nullpunktförderhöhe	49,81 m
Zulaufdruck max.	0,00 bar.r	Min. zul. Förderstrom	179,03 m³/h
Massenstrom	90,10 kg/s	Min. zul. Massenstrom	49,63 kg/s
Max. Leistung für Kennlinie	49,91 kW	Ausführung	Einzelpumpe 1 x 100 %
Max. zul. Massenstrom	195,38 kg/s		Toleranzen gemäss ISO 9906 Klasse 3B; kleiner 10 kW gemäss § 4.4.2

Ausführung

Pumpennorm	KSB-Aggregat, internationale Ausführung	Typ	MG
Ausführung	Für Montage auf Grundplatte	Werkstoffcode	SIC/SIC/NBR
Aufstellart	Horizontal	Lauftradform	Radiales geschl. Mehrkanalrad (K-max)
Saugstutzen Nennweite	DN 200	Spaltring	Spaltring
Saugstutzen Nenndruck	PN 10	Laufraddurchmesser	375,0 mm
Saugstutzen Stellung	axial	Freier Durchgang	76,0 mm
Druckstutzen Nennweite	DN 150	Drehrichtung von Antriebsseite	Rechts im Uhrzeigersinn
Druckstutzen Nenndruck	PN 16	Lagerträgergröße	S05
Druckstutzen Stellung	oben (0°/360°)	Lagerdichtung	Wellendichtring
Druckflansch gebohrt nach Norm	EN 1092-2	Lagerart	Wälzlager
Saugstutzen gebohrt nach DIN2501 mit Gewindesacklöchern		Schmierart Antriebsseite	Fett
Wellendichtung	2 GLRD in Tandemanordnung mit Ölvorlage	Farbe	Ultramarinblau (RAL 5002) KSB-Blau
Wellendichtungshersteller	KSB		

Sewatec K 150-403G 3EN 250M 04

Antrieb, Zubehör

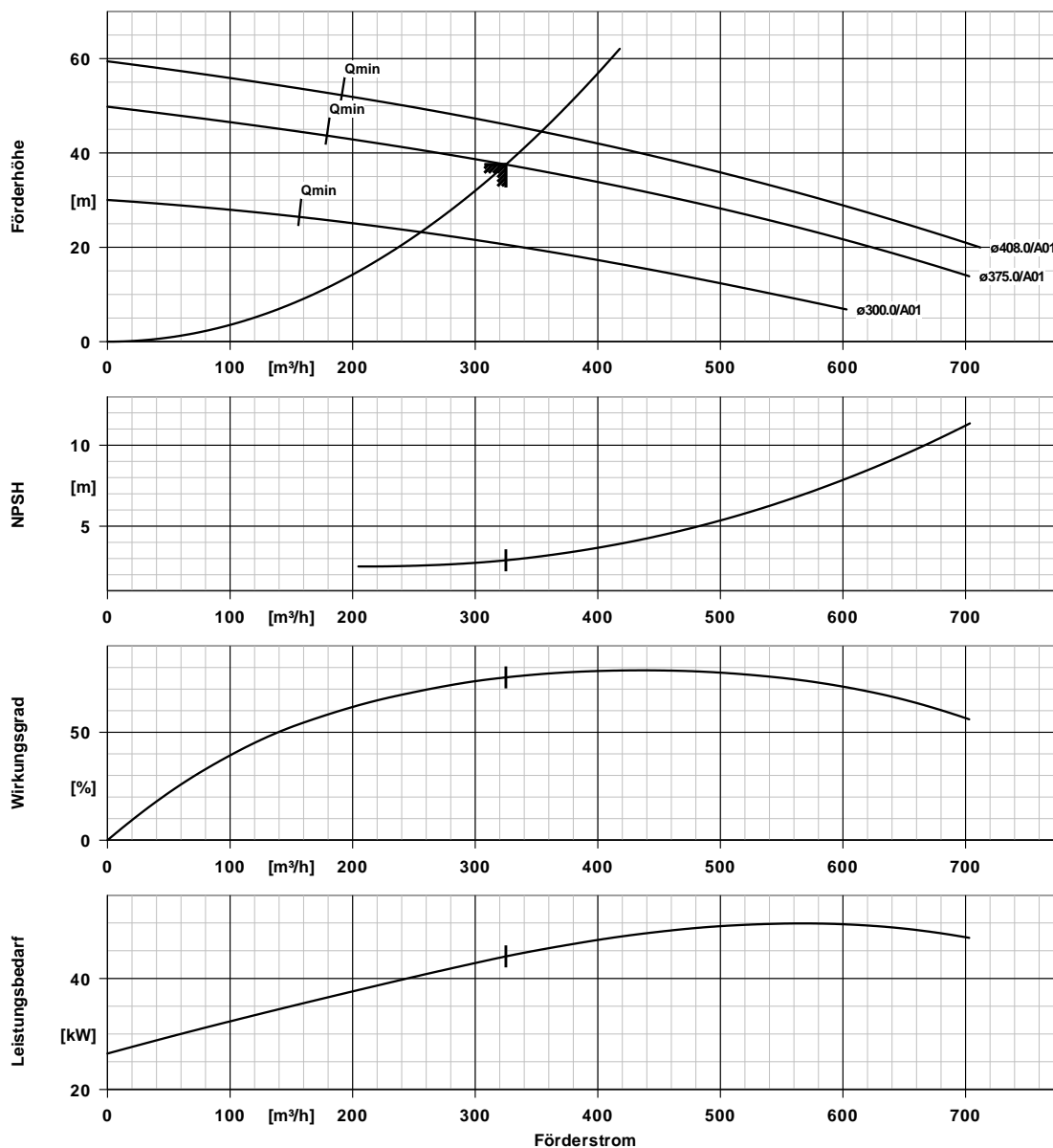
Kupplungshersteller	Flender	Frequenz	50 Hz
Kupplungstyp	Eupex N	Bemessungsspannung	400 V
Nenngröße	160	Motorbemessungsleist. P2	55,00 kW
Kupplungsschutztyp	Trittfest (ZN3230)	vorhandene Reserve	25,08 %
Kupplungsschutzgröße	A2	Motornennstrom	103,6 A
Kupplungsschutzwerkstoff	Stahl ST	Anlaufstromverhältnis IA/IN	7,9
Grundplattentyp	Geschweisste Stahlplatte für Sewatec	Isolierstoffklasse	F nach IEC 34-1
Grundplattengröße	H50	Motorschutzart	IP55
Antriebstyp	Elektromotor	Cosphi bei 4/4 Last	0,86
Antriebsnorm mech.	IEC	Motorwirkungsgrad bei 4/4 Last	94,6 %
Motorfabrikat	KSB-Motor	Temperaturfühler	3 Kaltleiter
Bereitstellung Antrieb durch	Standardmotor liefert KSB - montiert KSB	Wicklung	400 / 690 V
Bauform	B3	Motorpolzahl	4
Motorgröße	250M	Schaltart	Dreieck
Effizienzklasse	Effizienzklasse IE3 gem. IEC60034-30-1	Motor Kühlmethode	Oberflächenkühlung
Motordrehzahl	1484 1/min	Motorwerkstoff	Grauguss GG/Gusseisen
		Fu-Betrieb zugelassen	FU-Eignung nur in Verbindung mit KSB PumpDrive
		Schalldruckpegel des Motors	69 dBa

Motordaten können von Typenschilddaten abweichen. Die Motordaten beschreiben die von KSB gewählte funktionale Spezifikation und werden für die Pumpenauslegung verwendet.

Werkstoffe G

Hinweise		Laufrad (230)	Grauguss EN-GJL-250
Allgemeine Beurteilungskriterien bei Vorliegen einer Wasseranalyse: pH-Wert ≥ 7 ; Gehalt an Chloriden (Cl) ≤ 250 mg/kg. Chlor (Cl ₂) $\leq 0,6$ mg/kg.		O-Ring (412)	Nitrilkautschuk NBR
Pumpengehäuse (101)	Grauguss EN-GJL-250	Spaltring (502.1)	Grauguss EN-GJL-250
Druckdeckel (163)	Grauguss EN-GJL-250	Verschlussschraube (903)	Stahl ST
Welle (210)	Chrom-Stahl 1.4021+QT800	Zylinderschraube mit innen-6kt (914)	Kohlenstoffstahl C35E+N

Sewatec K 150-403G 3EN 250M 04



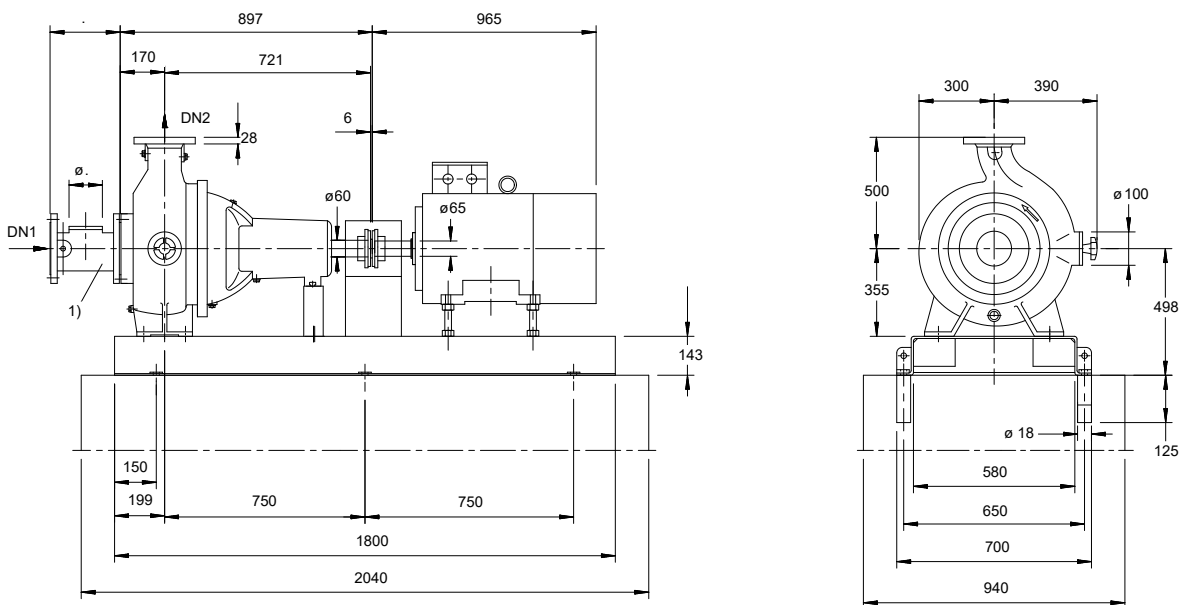
Kurvendaten

Drehzahl 1484 1/min
 Mediumdichte 998 kg/m³
 Viskosität 1,00 mm²/s
 Förderstrom 325,00 m³/h
 Angefragter Förderstrom 325,00 m³/h
 Förderhöhe 37,55 m

Wirkungsgrad 75,5 %
 Leistungsbedarf 43,97 kW
 NPSH erf. 3% 2,90 m
 Kurvennummer K43613/1
 Effektiver Laufraddurchmesser 375,0 mm
 Abnahmenorm

Toleranzen gemäss ISO 9906 Klasse 3B; kleiner 10 kW gemäss § 4.4.2

Sewatec K 150-403G 3EN 250M 04



1) Das Flanschzwischenstück ist als Zubehör erhältlich.

Darstellung ist nicht maßstäblich

Maße in mm

Motor

Motorfabrikat	KSB-Motor
Motorgröße	250M
Leistung Motor	55,00 kW
Motorpolzahl	4
Drehzahl	1484 1/min

Anschlüsse

Saugstutzen Nennweite DN1	DN 200 / EN 1092-2
Druckstutzen Nennweite DN2	DN 150 / EN 1092-2
Nenndruck saugs.	PN 10
Nenndruck drucks.	PN 16
Saugstutzen gebohrt nach DIN2501 mit Gewindesacklöchern	

Grundplatte

Ausführung	Geschweisste Stahlplatte für Sewatec
Größe	H50
Werkstoff	Stahl ST
Leckablass Grundplatte (8B)	Rp1, ohne
Befestigung	M16x200 (erforderlich, nicht im Lieferumfang enthalten)

Kupplung

Kupplungshersteller	Flender
Kupplungstyp	Eupex N
Kupplungsgröße	160
Ausbaustück	0,0 mm

Gewicht netto

Pumpe	465 kg
Grundplatte	170 kg
Kupplung	10 kg
Kupplungsschutz	4 kg
Motor	507 kg
Summe	1156 kg

Sewatec K 150-403G 3EN 250M 04

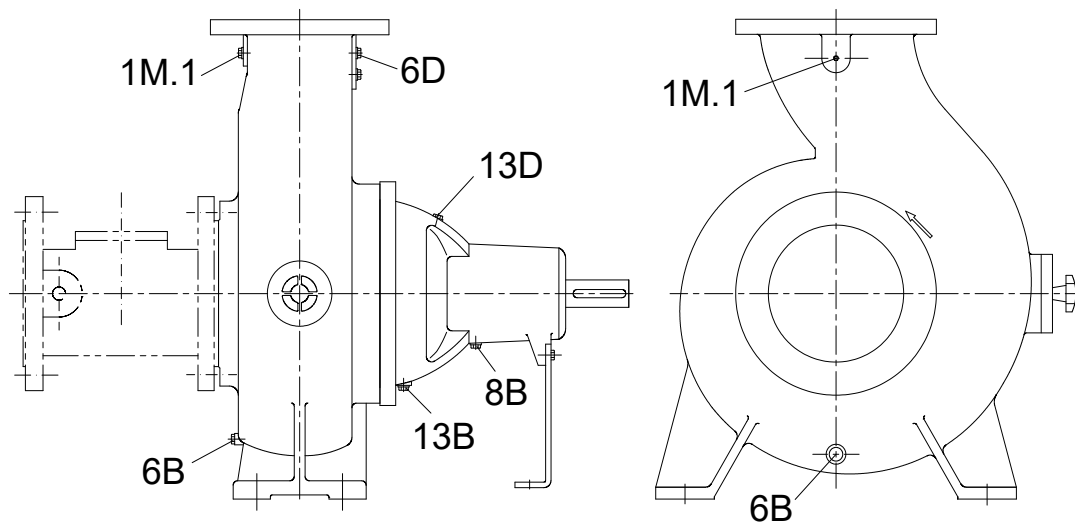
Rohrleitungen spannungsfrei anschließen

Zulässige Maßabweichung für Achshöhen:
Maße ohne Toleranzangabe, mittel nach:
Anschlussmaße für Pumpen:
Maße ohne Toleranzangabe - Schweißteile:
Maße ohne Toleranzangabe - Graugussteile:

DIN 747
ISO 2768-m
EN735
ISO 13920-B
ISO 8062-CT9

**Plan für Zusatzanschlüsse siehe
extra Zeichnung.**

Sewatec K 150-403G 3EN 250M 04



Anschlüsse gelten auch für vertikale Aufstellung

Anschlüsse

1M.1 Druckmessgerät-Anschluss	G 1/2	Gebohrt und verschlossen.
6B Förderflüssigkeit-Entleerung	G 1	Gebohrt und verschlossen.
6D Förderflüssigkeit- Auffüllen/Entlüften		Gebohrt und verschlossen.
8B Leckflüssigkeit Entleerung	G 1/2	Gebohrt und verschlossen.
13B Ölablass	G 3/8	Gebohrt und verschlossen.
13D Auffüllen/ Entlüften	G 1/2	Gebohrt und verschlossen.