

ETN 100-080-200 GGSAA66GD302202B

Niederdruckkreiselpumpe Etanorm

Betriebsdaten

Angefragter Förderstrom		Förderstrom	135,00 m³/h
Angefragte Förderhöhe		Förderhöhe	42,00 m
Fördermedium	Frostschutzmittel auf Ethylenglykolbasis, inhibiert, geschlossenes System, z.B. Antifrogen N oder vergleichbare Produkte	Wirkungsgrad	79,8 %
	Antifrogen N, Konzentration 30%	MEI (Index Mindestwirkungsgrad)	≥ 0,70
Pumped medium details	Chemisch und mechanisch die Werkstoffe nicht angreifend	Leistungsbedarf	20,04 kW
Maximale Umgebungslufttemperatur	20,0 °C	Pumpendrehzahl	2955 1/min
Minimale Umgebungslufttemperatur	20,0 °C	NPSH erforderlich	4,95 m
Temperatur Fördermedium	32,0 °C	zulässiger Betriebsdruck	16,00 bar.r
Mediumdichte	1034 kg/m³	Enddruck	4,26 bar.r
Viskosität Fördermedium	1,62 mm²/s	Nullpunktförderhöhe	46,73 m
Zulaufdruck max.	0,00 bar.r	Min. zul. Förderstrom für stabilen Dauerbetrieb	25,02 m³/h
Massenstrom	38,79 kg/s	Min. zul. Massenstrom für stabilen Dauerbetrieb	7,19 kg/s
Max. Leistung für Kennlinie	25,17 kW	Ausführung	Einzelpumpe 1 x 100 % Toleranzen gemäss ISO 9906 Klasse 3B
Max. zul. Massenstrom	63,15 kg/s		

Ausführung

Pumpennorm	EN 733	Wellendichtungsart	MG13G6
Ausführung	Für Montage auf Grundplatte	Werkstoffcode	Q7Q7EGG
Aufstellart	Horizontal	Dichtungscode	66
Saugstutzen Nennweite	DN 100	Fahrweise	A Einfachwirkende GLRD (A-Deckel, konisch)
Saugstutzen Nenndruck	PN 16	Dichtungseinbauraum	Konischer Dichtungsraum (A-Deckel)
Saugstutzen Stellung	axial	Berührungsschutz	mit
Saugflanschabmessung gemäß Norm	EN1092-2	Spaltring	Spaltring
Saugflansch gebohrt nach Norm	EN1092-2	Lauftraddurchmesser	181,0 mm
Druckstutzen Nennweite	DN 80	Freier Durchgang	15,2 mm
Druckstutzen Nenndruck	PN 16	Silikonfreie Ausführung	Ja
Druckstutzen Stellung	oben (0°/360°)	Lagerträgerausführung	Wassernorm Standard
Druckflanschabmessung gemäß Norm	EN1092-2	Lagerträgergröße	35
Druckflansch gebohrt nach Norm	EN1092-2	Lagerdichtung	V-Ring
Dichtflächenform	mit Dichtleiste (Form B nach EN 1092)	Lagerart	Wälzlager
Wellendichtung	Einfachwirkende GLRD	Schmierart Antriebsseite	Fett
Wellendichtungshersteller	Burgmann	Farbe	Ultramarinblau (RAL 5002) KSB-Blau

ETN 100-080-200 GGSAA66GD302202B

Niederdruckkreiselpumpe Etanorm

Antrieb, Zubehör

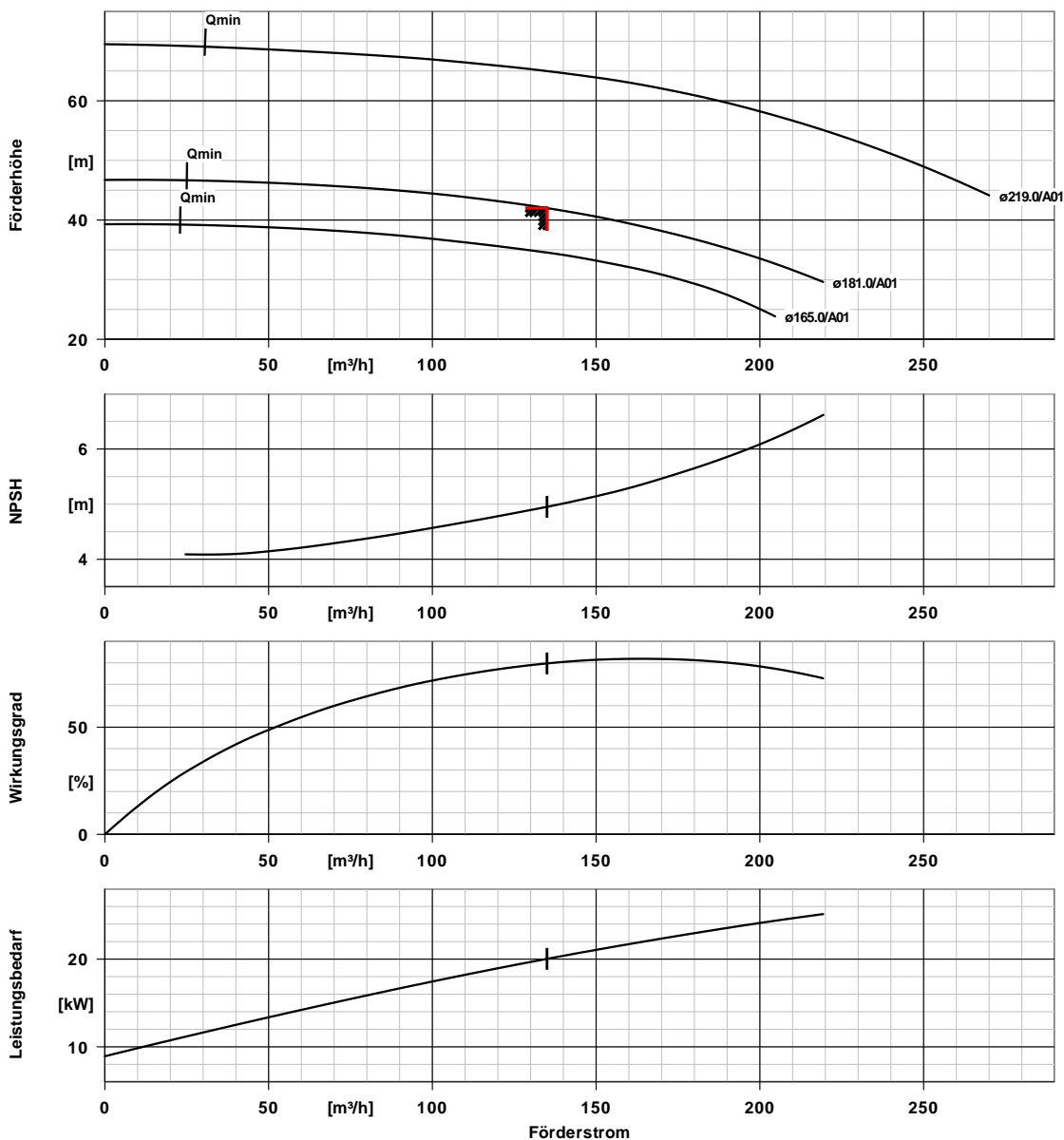
Kupplungshersteller	KTR	vorhandene Reserve	9,81 %
Kupplungstyp	Roflex-N	Anlaufstromverhältnis IA/IN	9
Nenngröße	95	Isolierstoffklasse	F nach IEC 34-1
Kupplungsschutztyp	Leicht, nicht trittfest (ZN79)	Motorschutzart	IP55
Kupplungsschutzgröße	A148	Cosphi bei 4/4 Last	0,85
Kupplungsschutzwerkstoff	ST TZN	Motorwirkungsgrad bei 4/4 Last	92,7 %
Grundplattentyp	U-Profil/Abkantplatte	Temperaturfühler	3 Kaltleiter
Grundplattengröße	7A	Klemmenkastenstellung	0°/360° (oben) Blick auf den Saugstutzen
Antriebstyp	Elektromotor	Wicklung	400 / 690 V
Antriebsnorm mech.	IEC	Motorpolzahl	2
Motorfabrikat	KSB-Motor	Schaltart	Dreieck
Bereitstellung Antrieb durch	Standardmotor liefert KSB - montiert KSB	Motor Kühlmethode	Oberflächenkühlung
Bauform	B3	Motorwerkstoff	Aluminium
Motorgröße	180M	Fu-Betrieb zugelassen	geeignet für FU-Betrieb
Effizienzklasse	Effizienzklasse IE3 gem. IEC60034-30-1	Schalldruckpegel des Motors	77 dBa
Motordrehzahl	2955 1/min	Motordaten können von Typenschilddaten abweichen. Die Motordaten beschreiben die von KSB gewählte funktionale Spezifikation und werden für die Pumpenauslegung verwendet.	
Frequenz	50 Hz	CE-Zulassung	Ja
Bemessungsspannung	400 V	Umgebungstemperatur	40
Motorbemessungsleist. P2	22,00 kW	Max. absolute Luftfeuchtigkeit	30
		Temperatursensor Motorlager	ohne

Werkstoffe G

Spiralgehäuse (102)	Grauguss EN-GJL- 250/A48CL35B	Spaltring (502.2)	Grauguss GG/Gusseisen
Gehäusedeckel (161)	Grauguss EN-GJL- 250/A48CL35B	Wellenhülse (523)	CrNiMo-Stahl
Welle (210)	Vergütungsstahl C45+N	Wellenschutzhuelse (524)	ohne
Lauftrad (230)	Grauguss EN-GJL- 250/A48CL35B	Stiftschraube (902)	Stahl 8.8
Lagerträger (330)	Grauguss EN-GJL- 250/A48CL35B	Mutter (920.01)	8+A2A/ 8+B633 SC1 TP3
Flachdichtung (400)	DPAF Dichtungsplatte asbestfrei	Mutter (920.95)	Stahl 8
Spaltring (502.1)	Grauguss GG/Gusseisen		

ETN 100-080-200 GGSAA66GD302202B

Niederdruckkreiselpumpe Etanorm

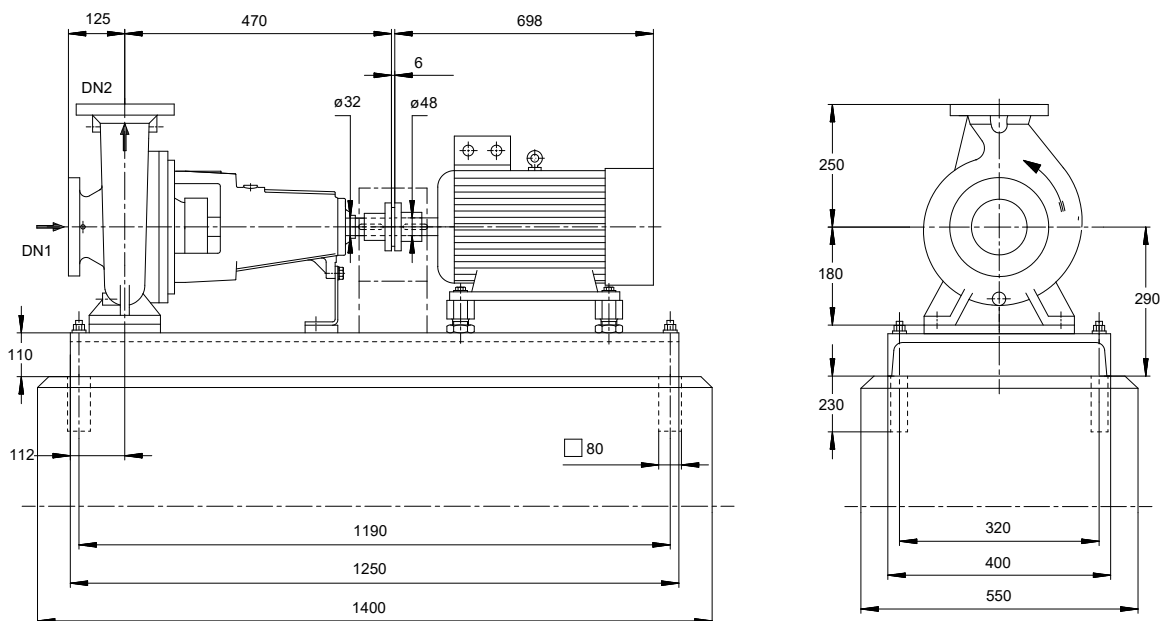


Kurvendaten

Drehzahl	2955 1/min	Wirkungsgrad	79,8 %
Mediumdichte	1034 kg/m ³	MEI (Index	≥ 0,70
Viskosität	1,62 mm ² /s	Mindestwirkungsgrad)	
Förderstrom	135,00 m ³ /h	Leistungsbedarf	20,04 kW
Angefragter Förderstrom	135,00 m ³ /h	NPSH erforderlich	4,95 m
Förderhöhe	42,00 m	Kurvenummer	K1311.452/41
Angefragte Förderhöhe	42,00 m	Effektiver	181,0 mm
		Laufreddurchmesser	

ETN 100-080-200 GGSAA66GD302202B

Niederdruckkreiselpumpe Etanorm



Darstellung ist nicht maßstäblich

Maße in mm

Motor

Motorfabrikat	KSB-Motor
Motorgröße	180M
Leistung Motor	22,00 kW
Motorpolzahl	2
Drehzahl	2955 1/min
Lage Klemmenkasten	0°/360° (oben)
	Blick auf den Saugstutzen

Grundplatte

Ausführung	U-Profil/Abkantplatte
Größe	7A
Werkstoff	Stahl ST
Leckablass Grundplatte (8B)	Rp1, ohne
Befestigung	M16x250 (erforderlich, nicht im Lieferumfang enthalten)

Anschlüsse

Saugstutzen Nennweite DN1	DN 100 / EN1092-2
Druckstutzen Nennweite DN2	DN 80 / EN1092-2
Nenndruck saugs.	PN 16
Nenndruck drucks.	PN 16

Kupplung

Kupplungshersteller	KTR
Kupplungstyp	Roflex-N
Kupplungsgröße	95
Ausbaustück	0,0 mm

Gewicht netto

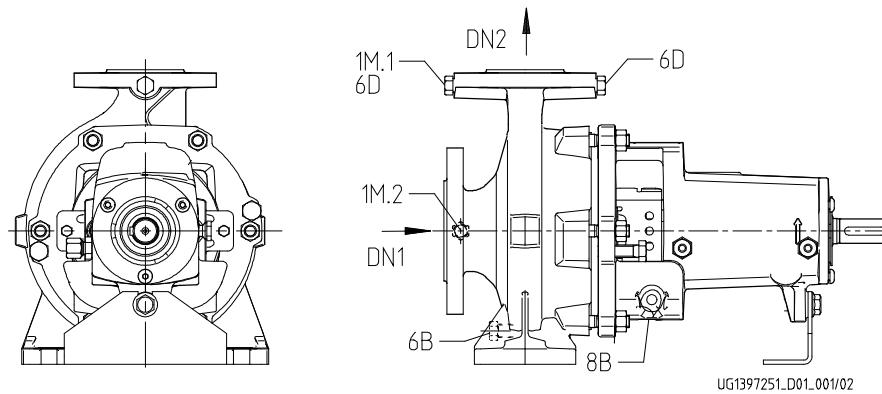
Pumpe	70 kg
Grundplatte	93 kg
Kupplung	2 kg
Kupplungsschutz	2 kg
Motor	164 kg
Summe	331 kg

Rohrleitungen spannungsfrei anschließen

Plan für Zusatzanschlüsse siehe extra Zeichnung.

ETN 100-080-200 GGSAA66GD302202B

Niederdruckkreiselpumpe Etanorm



Anschlüsse

Pumpengehäusevariante		XX46
6B Förderflüssigkeit-Entleerung	G 3/8	Gebohrt und verschlossen.
6D Förderflüssigkeit- Auffüllen/Entlüften	G 3/8	Nicht ausgeführt
8B Leckflüssigkeit Entleerung	G 1/2	Gebohrt
1M.1 / 6D Manometeranschluss bzw. Auffüllen/Entlüftung	G 3/8	Gebohrt und verschlossen.
1M.2 Druckmessgerät-Anschluss	G 3/8	Nicht ausgeführt