

ETNY125-100-250 SG DB08LA300754B

Niederdruckkreiselpumpe Etanorm SYT

Betriebsdaten

Angefragter Förderstrom		Förderstrom	150,09 m³/h
Angefragte Förderhöhe		Förderhöhe	15,02 m
Fördermedium	Wärmeträgeröle	Wirkungsgrad	76,5 %
	Shell Thermia Öl 23	Leistungsbedarf	6,16 kW
	Chemisch und mechanisch	Pumpendrehzahl	1472 1/min
	die Werkstoffe nicht	NPSH erforderlich	2,50 m
	angreifend	zulässiger Betriebsdruck	15,02 bar.r
Maximale	20,0 °C	Enddruck	1,13 bar.r
Umgebungslufttemperatur			
Minimale	20,0 °C		
Umgebungslufttemperatur			
Temperatur Fördermedium	180,0 °C		
Mediumdichte	768 kg/m³	Min. zul. Massenstrom für	4,62 kg/s
Viskosität Fördermedium	1,47 mm²/s	stabilen Dauerbetrieb	
Zulaufdruck max.	0,00 bar.r	Nullpunktförderhöhe	19,58 m
Massenstrom	32,04 kg/s	Max. zul. Massenstrom	40,76 kg/s
Max. Leistung für Kennlinie	6,60 kW	Ausführung	Einzelpumpe 1 x 100 %
Min. zul. Förderstrom für	21,65 m³/h		Toleranzen gemäss ISO 9906
stabilen Dauerbetrieb			Klasse 3B

Ausführung

Pumpennorm	EN 733	Werkstoffcode	AQ1V7GG
Pumpe ohne Antriebszubehör		Dichtungscode	8
Ausführung	Für Montage auf Grundplatte	Fahrweise	B Dead-end
Aufstellart	Horizontal	Dichtungseinbauraum	Standard Dichtungsraum
Ausführung nach Norm	Wärmeträgeröl Ausführung	Berührungsschutz	mit
Saugstutzen Nennweite	DN 125	Spaltring	Spaltring
Saugstutzen Nenndruck	PN 16	Lafraddurchmesser	236,0 mm
Saugstutzen Stellung	axial	Freier Durchgang	18,8 mm
Saugflanschabmessung	EN1092-2	Silikonfreie Ausführung	Ja
gemäß Norm		Lagerträgerausführung	Wassernorm Standard
Saugflansch gebohrt nach	EN1092-2	Lagerträgergröße	35
Norm		Lagerart	Wälzlager
Druckstutzen Nennweite	DN 100	Schmierart Antriebsseite	Fett
Druckstutzen Nenndruck	PN 16	Lagerart (pumpenseitig)	Gleitlager
Druckstutzen Stellung	oben (0°/360°)	Schmierart (pumpenseitig)	fördermediumgeschmiert
Druckflanschabmessung	EN1092-2	Temperaturmessbohrung	mit
gemäß Norm		Schwingungsmessbohrung	mit
Druckflansch gebohrt nach	EN1092-2	Farbe	Weißaluminium (ähnlich RAL
Norm			9006)
Dichtflächenform	mit Dichtleiste (Form B nach		
	EN 1092)		
Wellendichtung	Einfachwirkende GLRD		
Hersteller	KSB		
Typ	4EYS		

ETNY125-100-250 SG DB08LA300754B

Niederdruckkreiselpumpe Etanorm SYT

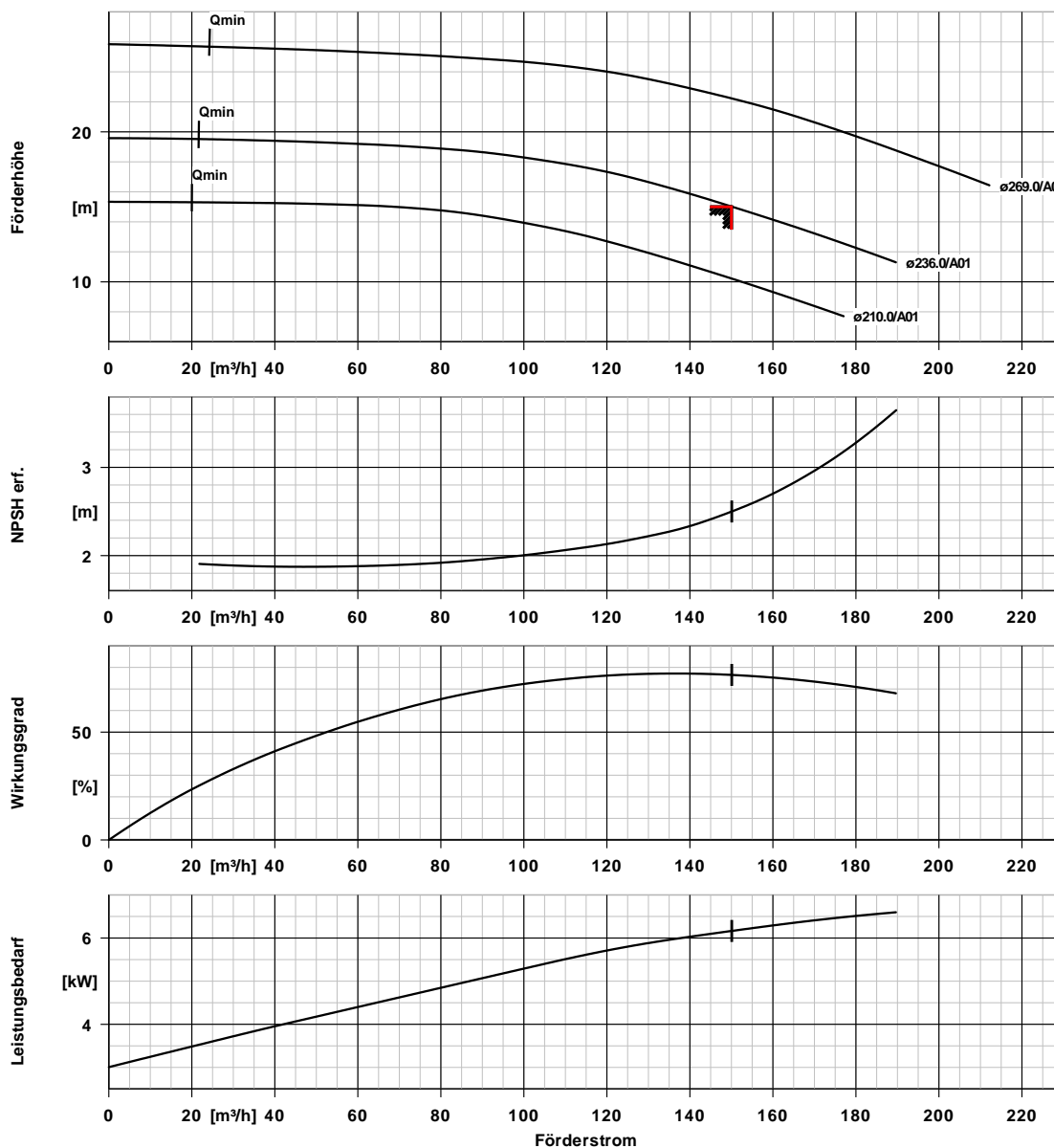
Antrieb, Zubehör

Antriebstyp	Elektromotor	Motorbemessungsleist. P2	7,50 kW
Antriebsnorm mech.	IEC	vorhandene Reserve	21,65 %
Bereitstellung Antrieb durch	ohne Motor	Motorpolzahl	4
Bauform	B3	Motordaten können von Typenschilddaten abweichen. Die	
Motorgröße	132M	Motordaten beschreiben die von KSB gewählte funktionale	
Frequenz	50 Hz	Spezifikation und werden für die Pumpenauslegung	
		verwendet.	
		CE-Zulassung	Ja

Werkstoffe SYT

Spiralgehäuse (102)	Gusseisen mit Kugelgraphit EN-GJS-400-15 / ASTM A536 gr.60.40.18	Flachdichtung (400) Spaltring (502.1) Spaltring (502.2)	BU 9593/HDR Grauguss GG/Gusseisen
Gehäusedeckel (161)	Gusseisen mit Kugelgraphit EN-GJS-400-15 / ASTM A536 gr.60.40.18	Stiftschraube (902) Mutter (920.01) Mutter (920.95)	Grauguss GG/Gusseisen Stahl 8.8 8+A2A/ 8+B633 SC1 TP3 Stahl 8
Welle (210)	1.4021+QT+HRC 50		
Lauftrad (230)	Grauguss EN-GJL- 250/A48CL35B		
Gleitlager / Lagereinsatz / Lagerhülse (310/381/529)	Kohle KHK		
Lagerträger (330)	Sphäroguss EN-GJS-400-15		

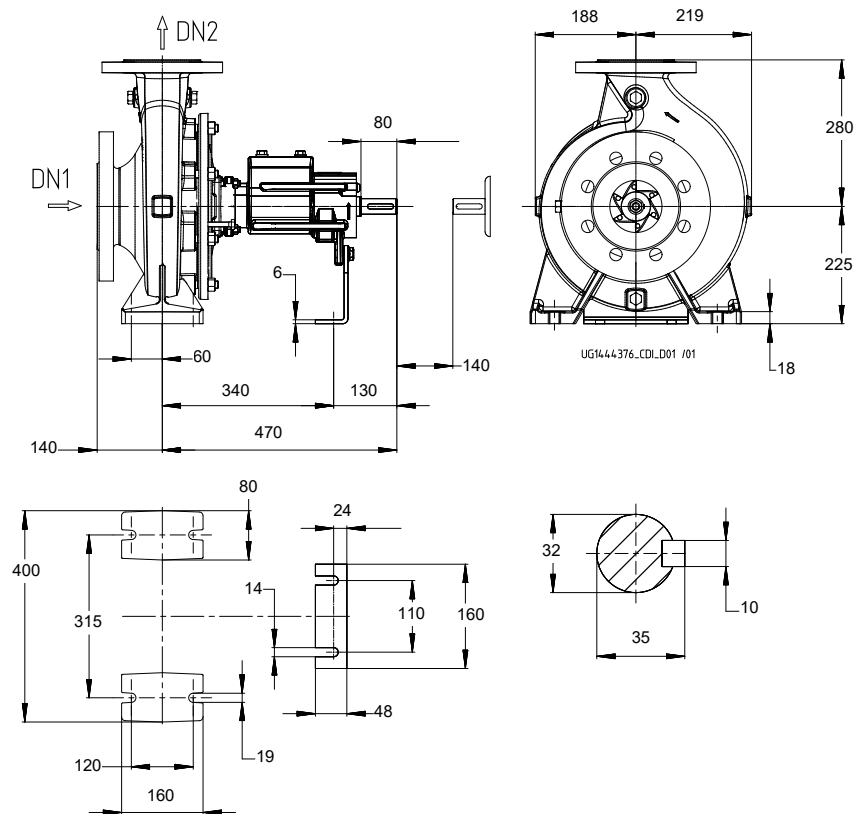
ETNY125-100-250 SG DB08LA300754B
 Niederdruckkreiselpumpe Etanorm SYT



Kurvendaten

Drehzahl	1472 1/min	Angefragte Förderhöhe	15,00 m
Mediumdichte	768 kg/m³	Wirkungsgrad	76,5 %
Viskosität	1,47 mm²/s	Leistungsbedarf	6,16 kW
Förderstrom	150,09 m³/h	NPSH erforderlich	2,50 m
Angefragter Förderstrom	150,00 m³/h	Kurvennummer	K1311.454/47
Förderhöhe	15,02 m	Effektiver Laufraddurchmesser	236,0 mm

ETNY125-100-250 SG DB08LA300754B
 Niederdruckkreiselpumpe Etanorm SYT



Darstellung ist nicht maßstäblich

Maße in mm

Motor

erforderlich, nicht im Lieferumfang enthalten
 Motorgröße 132M
 Leistung Motor 7,50 kW
 Motorpolzahl 4
 Drehzahl 1472 1/min

Anschlüsse

Saugstutzen Nennweite DN1 DN 125 / EN1092-2
 Druckstutzen Nennweite DN2 DN 100 / EN1092-2
 Nenndruck saugs. PN 16
 Nenndruck drucks. PN 16

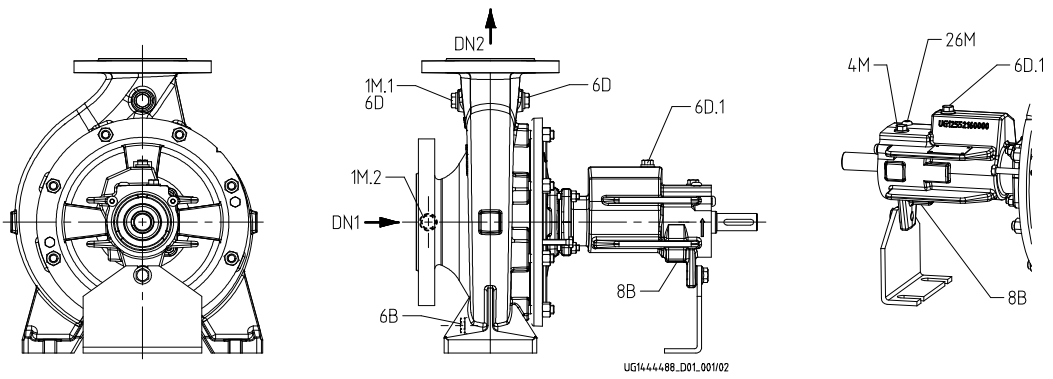
Gewicht netto

Pumpe 101 kg
 Summe 101 kg

Rohrleitungen spannungsfrei anschließen

Plan für Zusatzanschlüsse siehe extra Zeichnung.

ETNY125-100-250 SG DB08LA300754B
Niederdruckkreiselpumpe Etanorm SYT



ETNY125-100-250 SG DB08LA300754B
 Niederdruckkreiselpumpe Etanorm SYT

Anschlüsse

Pumpengehäusevariante		XX46
1M.1 / 6D Manometeranschluss bzw. Auffüllen/Entlüftung	G 1/2	Gebohrt und verschlossen.
1M.2 Druckmessgerät-Anschluss	G 1/2	Nicht ausgeführt
4M Temperaturmessanschluss	G 1/4	Gebohrt und verschlossen.
26M Anschluss Stoßimpulsmessung	M 8	Gebohrt und verschlossen.
6D.1 Förderflüssigkeit- Auffüllen/Entlüften	G 1/4	Gebohrt und verschlossen.
6D Förderflüssigkeit- Auffüllen/Entlüften	G 1/2	Nicht ausgeführt
8B Leckflüssigkeit Entleerung	G 1/4	Gebohrt
6B Förderflüssigkeit-Entleerung	G 1/2	Gebohrt und verschlossen.

Ergänzungszeichnung für Messanschlüsse

