

Sewabloc F 65-215G H 132S 02

Betriebsdaten

Angefragter Förderstrom		Förderstrom	56,64 m³/h
Angefragte Förderhöhe		Förderhöhe	16,19 m
Fördermedium	Schlamm	Wirkungsgrad	47,2 %
	Belebtschlamm bis 2% TS	Leistungsbedarf	5,35 kW
Detaillierte Angaben zum Fördermedium	Chemisch und mechanisch die Werkstoffe nicht angreifend	Pumpendrehzahl	2957 1/min
		NPSH 3%	7,53 m
Maximale Umgebungslufttemperatur	20,0 °C	zulässiger Betriebsdruck	6,30 bar.r
Minimale Umgebungslufttemperatur	20,0 °C	Enddruck	1,61 bar.r
Temperatur Fördermedium	20,0 °C		
Mediumdichte	1011 kg/m³	Nullpunktförderhöhe	23,26 m
Viskosität Fördermedium	2,86 mm²/s	Min. zul. Förderstrom	1,11 m³/h
Zulaufdruck max.	0,00 bar.r	Min. zul. Massenstrom	0,31 kg/s
Massenstrom	15,91 kg/s	Ausführung	Einzelpumpe 1 x 100 %
Max. Leistung für Kennlinie	6,33 kW		Toleranzen gemäss ISO 9906
Max. zul. Massenstrom	26,55 kg/s		Klasse 3B; kleiner 10 kW
			gemäss § 4.4.2

Ausführung

Pumpennorm	KSB-Aggregat, internationale Ausführung	Wellendichtung	2 GLRD in Tandemanordnung mit Ölvorlage
Ausführung	Blockbauweise	Wellendichtungshersteller	KSB
Aufstellart	Horizontal	Typ	MG
Saugstutzen Nennweite	DN 80	Werkstoffcode	SIC/SIC/NBR
Saugstutzen Nenndruck	PN 16	Lauftradform	Freistromrad (F-max)
Saugstutzen Stellung	axial	Lafraddurchmesser	140,0 mm
Druckstutzen Nennweite	DN 65	Freier Durchgang	65 mm
Druckstutzen Nenndruck	PN 16	Drehrichtung von Antriebsseite	Rechts im Uhrzeigersinn
Druckstutzen Stellung	oben (0°/360°)	Lagerträgergröße	B01
Druckflansch gebohrt nach Norm	EN 1092-2	Lagerart	Wälzlager
Flansche DN 65 werden mit 4 Loch ausgeführt!		Schmierart Antriebsseite	Fett
Saugstutzen gebohrt nach DIN2501 mit Gewindesacklöchern		Farbe	Ultramarinblau (RAL 5002) KSB-Blau

Sewabloc F 65-215G H 132S 02

Antrieb, Zubehör

Grundplattentyp	Sewatec Fundamentschienen	Anlaufstromverhältnis I _A /I _N	8,9
Grundplattengröße	U80X550b	Isolierstoffklasse	F nach IEC 34-1
Объем установочных деталей: фундаментные рельсы.		Motorschutzart	IP55
Antriebstyp	Elektromotor	Cosphi bei 4/4 Last	0,83
Antriebsnorm mech.	IEC	Motorwirkungsgrad bei 4/4 Last	90,1 %
Motorfabrikat	KSB-Motor	Temperaturfühler	3 Kaltleiter
Bereitstellung Antrieb durch	Standardmotor liefert KSB - montiert KSB	Wicklung	400 / 690 V
Bauform	V1	Motorpolzahl	2
Motorgröße	132S	Schaltart	Dreieck
Effizienzklasse	Effizienzklasse IE3 gem. IEC60034-30-1	Motor Kühlmethode	Oberflächenkühlung
Motordrehzahl	2959 1/min	Motorwerkstoff	Aluminium
Frequenz	50 Hz	Fu-Betrieb zugelassen	geeignet für FU-Betrieb
Bemessungsspannung	400 V	Schalldruckpegel des Motors	71 dBA
Motorbemessungsleist. P ₂	7,50 kW	Sewaslide	Ohne Wartungsschlitten
vorhandene Reserve	40,19 %	Motordaten können von Typenschilddaten abweichen. Die Motordaten beschreiben die von KSB gewählte funktionale Spezifikation und werden für die Pumpenauslegung verwendet.	
Motornennstrom	14,6 A	EAC-Zulassung	Ja

Werkstoffe G

Hinweise		Laufrad (230)	Grauguss EN-GJL-250
Allgemeine Beurteilungskriterien bei Vorliegen einer Wasseranalyse: pH-Wert $\geq 6,5$; Gehalt an Chloriden (Cl) ≤ 250 mg/kg. Chlor (Cl ₂) $\leq 0,6$ mg/kg.		O-Ring (412)	Nitrilkautschuk NBR
Pumpengehäuse (101)	Grauguss EN-GJL-250	Verschlussschraube (903)	Stahl ST
Druckdeckel (163)	Grauguss EN-GJL-250	Zylinderschraube mit innen-6kt (914)	Chromstahl CrSt
Welle (210)	Chrom-Stahl 1.4021+QT800		

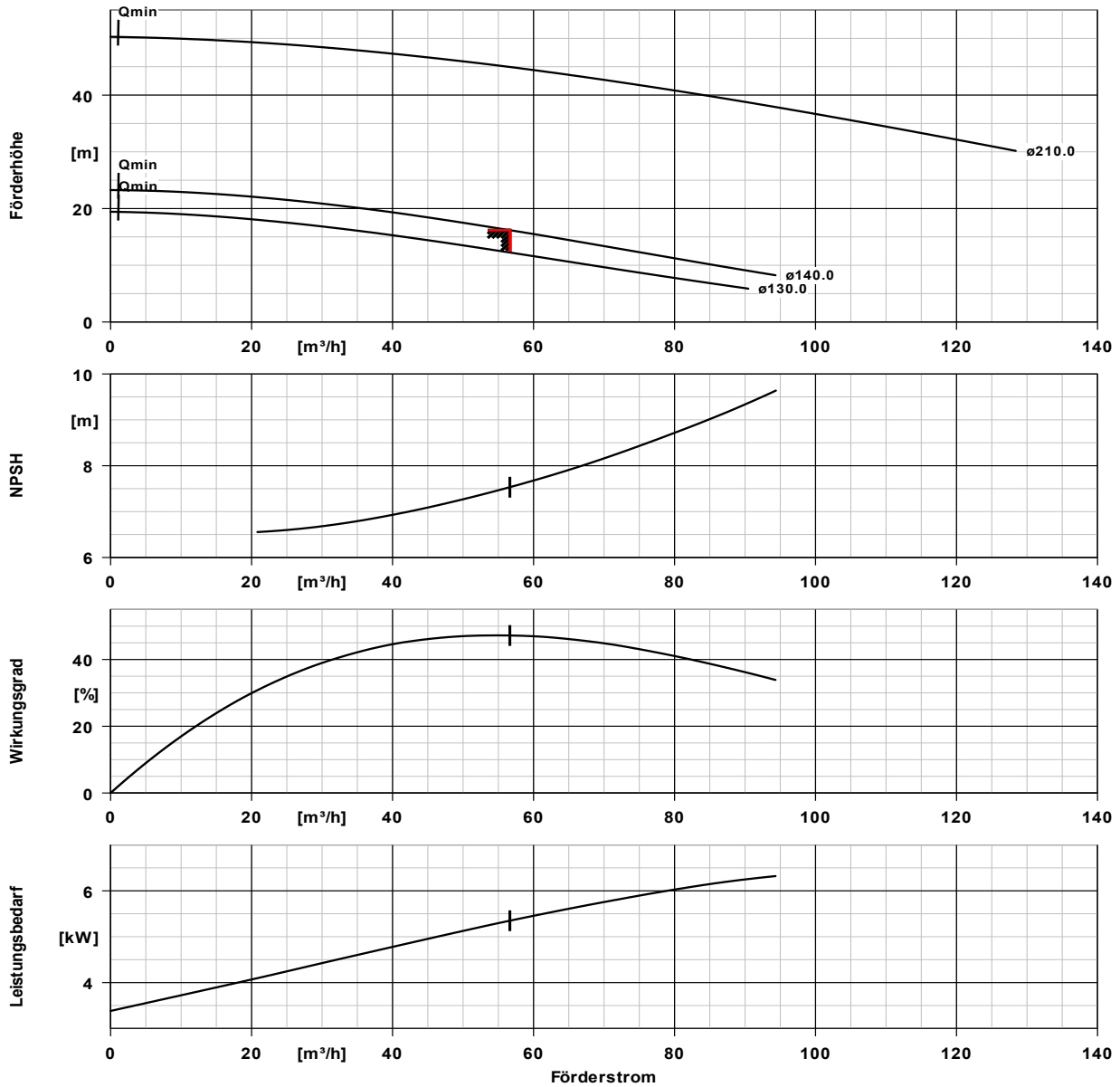
Verpackung

Verpackungsklasse	A0 Verpackung nach KSB-Wahl	Verpackung für Transport	LKW
Verpackung für Lagerung	Innen	Verpackung für Land	Deutschland

Typenschilder

Typenschild Sprache	sprachneutral
---------------------	---------------

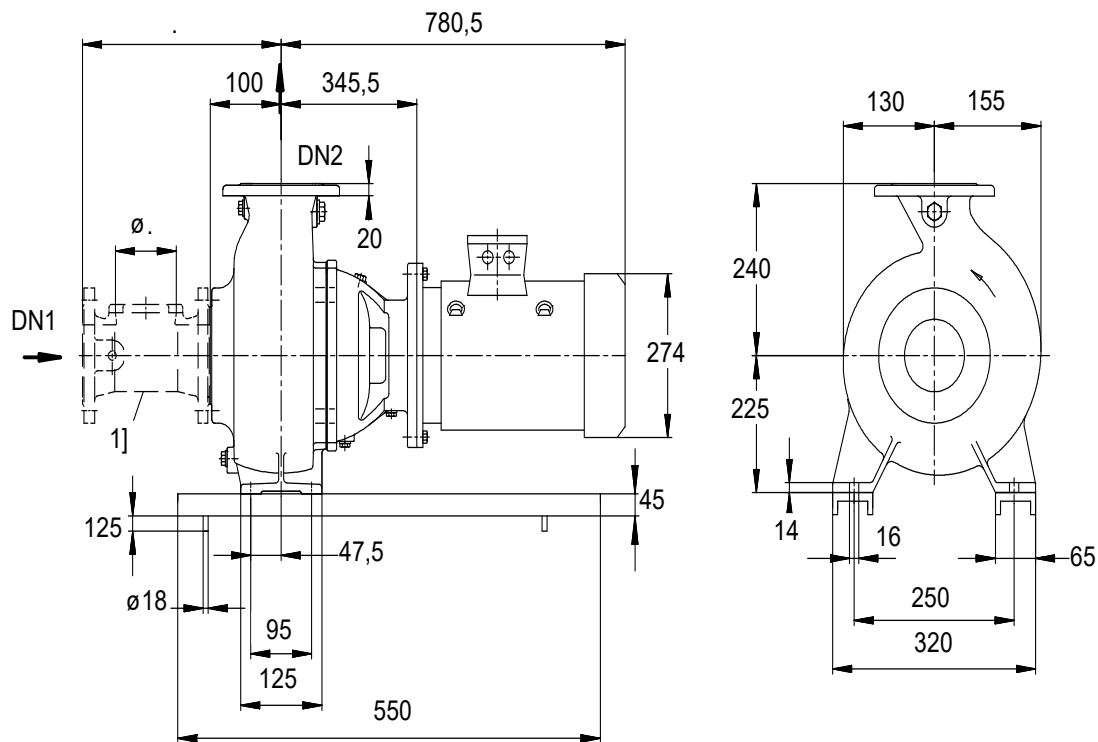
Sewabloc F 65-215G H 132S 02



Kurvendaten

Drehzahl	2957 1/min	Wirkungsgrad	47,2 %
Mediumdichte	1011 kg/m^3	Leistungsbedarf	5,35 kW
Viskosität	2,86 mm^2/s	NPSH 3%	7,53 m
Förderstrom	56,64 m^3/h	Kurvenummer	K43332/2
Angefragter Förderstrom	56,67 m^3/h	Effektiver	140,0 mm
Förderhöhe	16,19 m	Laufreddurchmesser	
Angefragte Förderhöhe	16,21 m	Abnahmenorm	Toleranzen gemäss ISO 9906 Klasse 3B; kleiner 10 kW gemäss § 4.4.2

Sewabloc F 65-215G H 132S 02



1] Das Flanschzwischenstück ist als Zubehör erhältlich.

Darstellung ist nicht maßstäblich

Maße in mm

Motor

Motorfabrikat	KSB-Motor
Motorgröße	132S
Leistung Motor	7,50 kW
Motorpolzahl	2
Drehzahl	2959 1/min

Anschlüsse

Saugstutzen Nennweite DN1	DN 80 / EN 1092-2
Druckstutzen Nennweite DN2	DN 65 / EN 1092-2
Nenndruck saugs.	PN 16
Nenndruck drucks.	PN 16
Flansche DN 65 werden mit 4 Loch ausgeführt!	
Saugstutzen gebohrt nach DIN2501 mit Gewindesacklöchern	

Grundplatte

Ausführung	Sewatec Fundamentschienen
Größe	U80X550b
Werkstoff	Stahl ST
Leckablass Grundplatte (8B)	Rp1, ohne
Ausführung	ohne
Grundplattenentleerungstung	

Gewicht netto

Pumpe	85 kg
Grundplatte	10 kg
Saugseitiges Anbauteil	
Motor	63 kg
Summe	158 kg

Sewabloc F 65-215G H 132S 02

Rohrleitungen spannungsfrei anschließen

Zulässige Maßabweichung für Achshöhen:
Maße ohne Toleranzangabe, mittel nach:
Anschlussmaße für Pumpen:
Maße ohne Toleranzangabe - Schweißteile:
Maße ohne Toleranzangabe - Graugussteile:

DIN 747
ISO 2768-m
EN735
ISO 13920-B
ISO 8062-CT9

**Plan für Zusatzanschlüsse siehe
extra Zeichnung.**