

ETNY080-065-160 SG DB08LA201102B

Niederdruckkreiselpumpe Etanorm SYT

Betriebsdaten

Angefragter Förderstrom	60,00 m³/h	Förderstrom	60,00 m³/h
Fördermedium	Öl, Pflanzenöl Palmöl	Förderhöhe	39,42 m
Detaillierte Angaben zum Fördermedium	Chemisch und mechanisch die Werkstoffe nicht angreifend	Wirkungsgrad	69,2 %
Maximale Umgebungslufttemperatur	20,0 °C	Leistungsbedarf	8,08 kW
Minimale Umgebungslufttemperatur	20,0 °C	Pumpendrehzahl	2966 1/min
Temperatur Fördermedium	115,0 °C	NPSH erforderlich	3,00 m
Mediumdichte	869 kg/m³	zulässiger Betriebsdruck	16,00 bar.r
Viskosität Fördermedium	6,21 mm²/s	Enddruck	3,36 bar.r
Zulaufdruck max.	0,00 bar.r	Nullpunktförderhöhe	40,37 m
Massenstrom	14,48 kg/s	Min. zul. Förderstrom für stabilen Dauerbetrieb	29,41 m³/h
Max. Leistung für Kennlinie	13,13 kW	Min. zul. Massenstrom für stabilen Dauerbetrieb	7,10 kg/s
Max. zul. Massenstrom	39,56 kg/s	Ausführung	Einzelpumpe 1 x 100 % Toleranzen gemäss ISO 9906 Klasse 3B

Ausführung

Pumpennorm	EN 733	Wellendichtungsart	4EYS
Pumpe ohne Antriebszubehör		Werkstoffcode	AQ1V7GG
Ausführung	Für Montage auf Grundplatte	Dichtungscode	8
Aufstellart	Horizontal	Fahrweise	B Dead-end
Ausführung nach Norm	Wärmeträgeröl Ausführung	Dichtungseinbauraum	Standard Dichtungsraum
Saugstutzen Nennweite	DN 80	Berührungsschutz	mit
Saugstutzen Nenndruck	PN 16	Spaltring	Spaltring
Saugstutzen Stellung	axial	Lauftraddurchmesser	174,0 mm
Saugflanschabmessung gemäß Norm	EN1092-2	Freier Durchgang	12.2 mm
Saugflansch gebohrt nach Norm	EN1092-2	Silikonfreie Ausführung	Ja
Druckstutzen Nennweite	DN 65	Lagerträgerausführung	Wassernorm Standard
Druckstutzen Nenndruck	PN 16	Lagerträgergröße	25
Druckstutzen Stellung	oben (0°/360°)	Lagerart	Wälzlager
Druckflanschabmessung gemäß Norm	EN1092-2	Schmierart Antriebsseite	Fett
Druckflansch gebohrt nach Norm	EN1092-2	Lagerart (pumpenseitig)	Gleitlager
Dichtflächenform	mit Dichtleiste (Form B nach EN 1092)	Schmierart (pumpenseitig)	fördermediumgeschmiert
Flansche DN 65 werden mit 4 Loch ausgeführt!		Temperaturmessbohrung	mit
Wellendichtung	Einfachwirkende GLRD	Schwingungsmessbohrung	mit
Wellendichtungshersteller	KSB	Farbe	Weißaluminium (ähnlich RAL 9006)

ETNY080-065-160 SG DB08LA201102B
 Niederdruckkreiselpumpe Etanorm SYT

Antrieb, Zubehör

Werkstoff		Frequenz	50 Hz
Grundplattenentleerungsleitung		Motorbemessungsleist. P2	11,00 kW
Antriebstyp	Elektromotor	vorhandene Reserve	36,17 %
Antriebsnorm mech.	IEC	Motorpolzahl	2
Bereitstellung Antrieb durch	ohne Motor	Motordaten können von Typenschilddaten abweichen. Die Motordaten beschreiben die von KSB gewählte funktionale Spezifikation und werden für die Pumpenauslegung verwendet.	
Bauform	B3	EAC-Zulassung	Ja
Motorgröße	160M		

Werkstoffe SYT


Spiralgehäuse (102)	Gusseisen mit Kugelgraphit EN-GJS-400-15 / ASTM A536 gr.60.40.18	Flachdichtung (400)	BU 9593/HDR
Gehäusedeckel (161)	Gusseisen mit Kugelgraphit EN-GJS-400-15 / ASTM A536 gr.60.40.18	Spaltring (502.1)	Grauguss GG/Gusseisen
Welle (210)	1.4021+QT+HRC 50	Spaltring (502.2)	Grauguss GG/Gusseisen
Lauftrad (230)	Grauguss EN-GJL-250/A48CL35B	Stiftschraube (902)	Stahl 8.8
Gleitlager / Lagereinsatz / Lagerhülse (310/381/529)	Kohle KHK	Mutter (920.01)	8+A2A/ 8+B633 SC1 TP3
Lagerträger (330)	Sphäroguss EN-GJS-400-15	Mutter (920.95)	Stahl 8

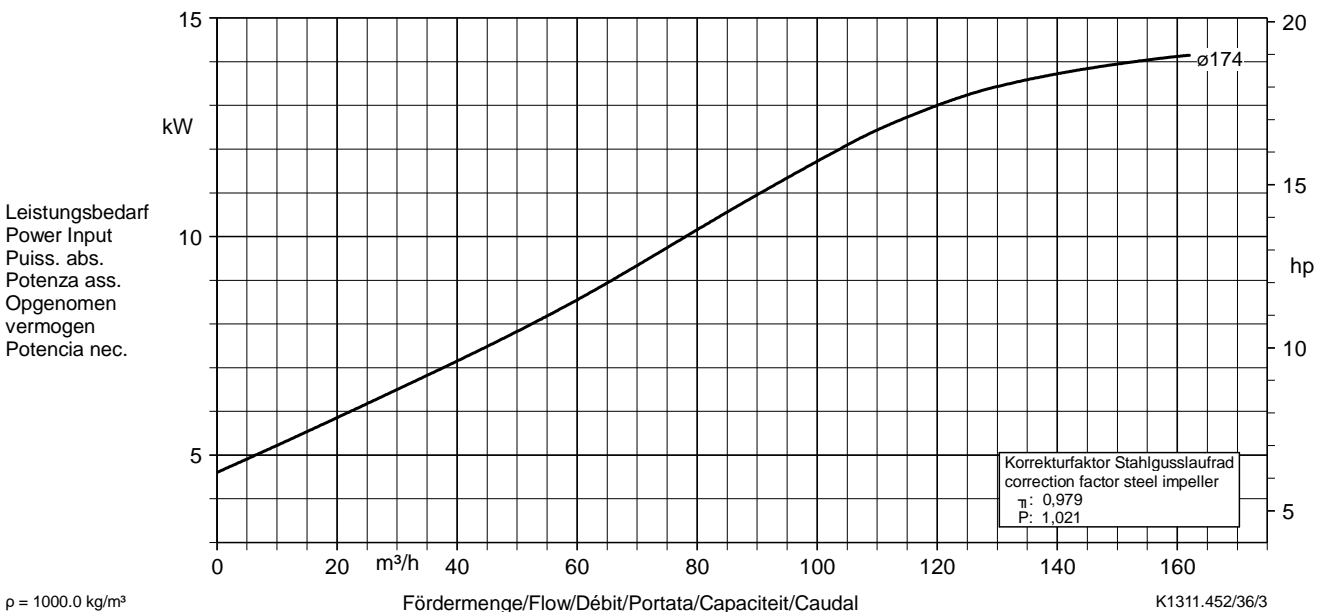
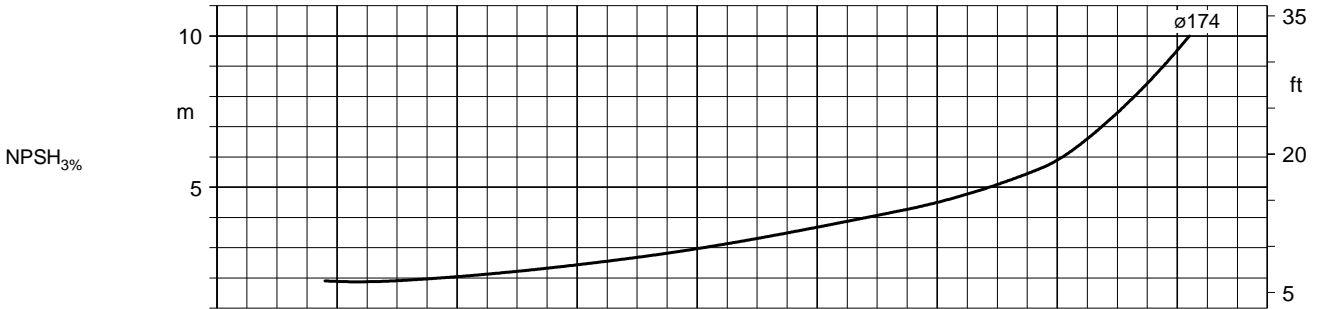
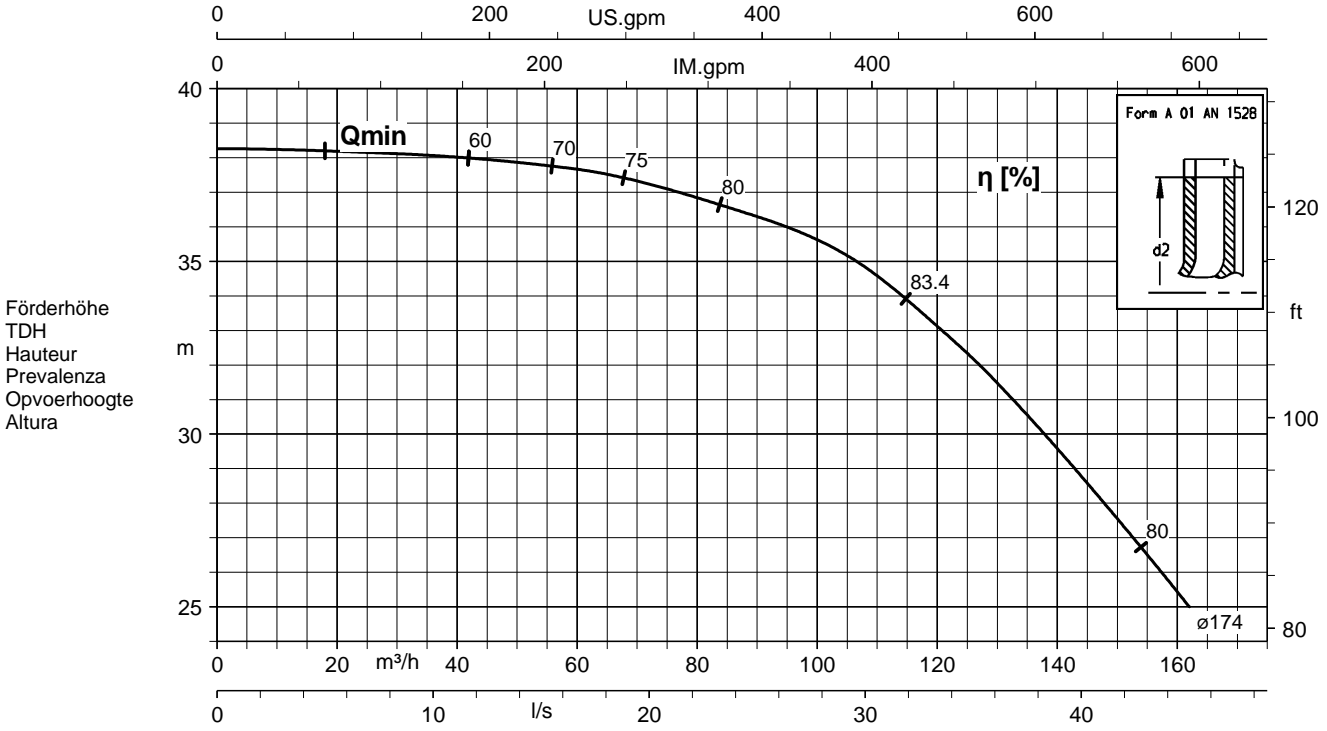
Verpackung

Verpackung für Transport	LKW	Verpackungsklasse	A0 Verpackung nach KSB-Wahl
Verpackung für Lagerung	Innen		

Typenschilder

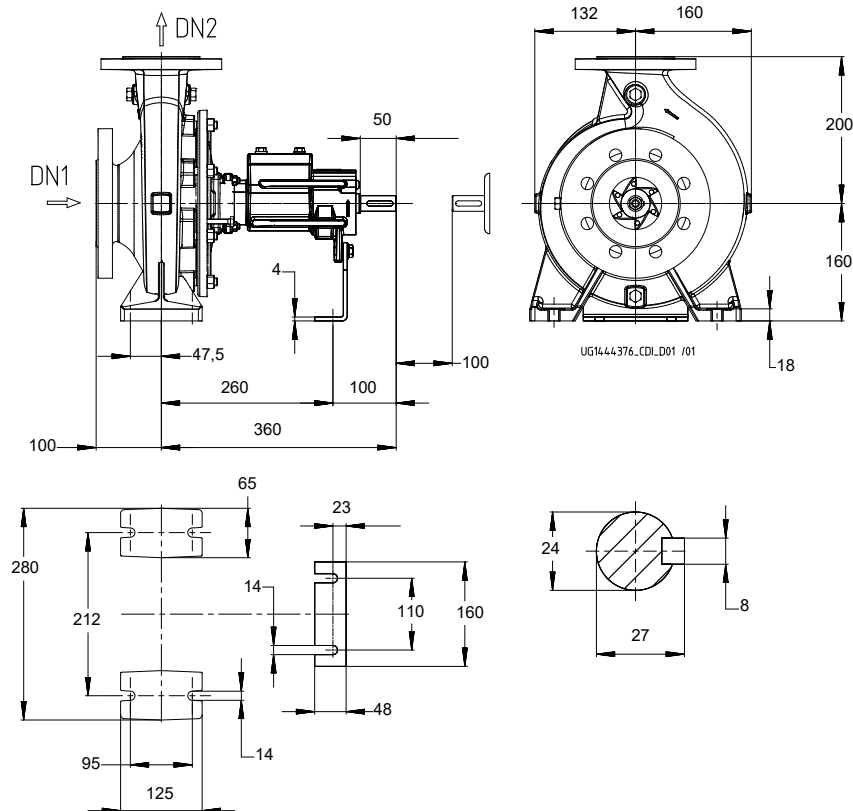
Typenschild Sprache	sprachneutral
---------------------	---------------

Baureihe-Größe Type-Size Modèle	Typo Serie Tipo	Nennndrehzahl Nom. speed Vitesse nom.	Velocità di rotazione nom. Nominaal toerental Revoluciones nom.	Laufgrad-Ø Impeller Dia. Diamètre de roue	Ø Girante Ø Waaier Ø Rodete	 KSB SE & Co. KGaA Johann-Klein-Straße 9 67227 Frankenthal
Etanorm SYT (Generation B) 80-65-160		2900 1/min		174 mm		
Projekt Project Projet	Progetto Projekt Proyecto	Angebots-Nr. Project No. No. de l'offre	Offerta-No. Offertenr. Offerta-No.	Pos.-Nr. Item No. No. de pos.	Pos.Nr. Positiën. Pos.-Nr.	



ETNY080-065-160 SG DB08LA201102B

Niederdruckkreiselpumpe Etanorm SYT



Darstellung ist nicht maßstäblich

Maße in mm

Motor

erforderlich, nicht im Lieferumfang enthalten

Motorgröße	160M
Leistung Motor	11,00 kW
Motorpolzahl	2
Drehzahl	2966 1/min

Anschlüsse

Saugstutzen Nennweite DN1	DN 80 / EN1092-2
Druckstutzen Nennweite DN2	DN 65 / EN1092-2
Nenndruck saugs.	PN 16
Nenndruck drucks.	PN 16
Flansche DN 65 werden mit 4 Loch ausgeführt!	

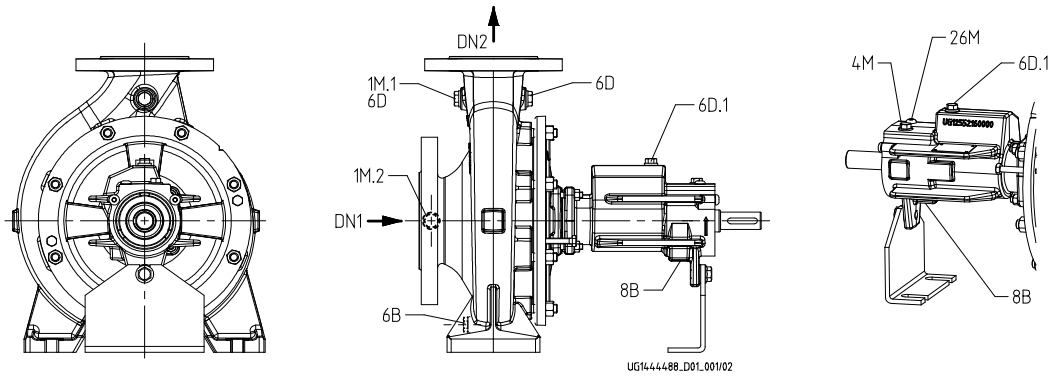
Gewicht netto

Pumpe	46 kg
Summe	46 kg

Rohrleitungen spannungsfrei anschließen

Plan für Zusatzanschlüsse siehe extra Zeichnung.

ETNY080-065-160 SG DB08LA201102B
Niederdruckkreiselpumpe Etanorm SYT



ETNY080-065-160 SG DB08LA201102B
 Niederdruckkreiselpumpe Etanorm SYT

Anschlüsse

Pumpengehäusevariante		XX46
1M.1 / 6D Manometeranschluss bzw. Auffüllen/Entlüftung	G 3/8	Gebohrt und verschlossen.
1M.2 Druckmessgerät-Anschluss		Nicht ausgeführt
4M Temperaturmessanschluss	G 1/4	Gebohrt und verschlossen.
26M Anschluss Stoßimpulsmessung	M 8	Gebohrt und verschlossen.
6D.1 Förderflüssigkeit- Auffüllen/Entlüften	G 1/4	Gebohrt und verschlossen.
6D Förderflüssigkeit- Auffüllen/Entlüften		Nicht ausgeführt
8B Leckflüssigkeit Entleerung	G 1/4	Gebohrt
6B Förderflüssigkeit-Entleerung	G 3/8	Gebohrt und verschlossen.

Ergänzungszeichnung für Messanschlüsse

