

**KRTF 50-216/24UEG-S**

**Betriebsdaten**

Angefragter Förderstrom	40,00 m <sup>3</sup> /h	Förderstrom	39,32 m <sup>3</sup> /h
Angefragte Förderhöhe	8,00 m	Förderhöhe	7,73 m
Fördermedium	Schlamm	Wirkungsgrad	54,3 %
	Rohschlamm bis 2% TS	Leistungsbedarf	1,54 kW
Detaillierte Angaben zum Fördermedium	Chemisch und mechanisch die Werkstoffe nicht angreifend	Pumpendrehzahl	1433 1/min
		Nullpunktförderhöhe	12,21 m
Umgebungslufttemperatur	20,0 °C	Ausführung	Einzelpumpe 1 x 100 %
Temperatur Fördermedium	20,0 °C	Hydraulischer Probelauf	Nein
Mediumdichte	1011 kg/m <sup>3</sup>		
Viskosität Fördermedium	2,86 mm <sup>2</sup> /s		
Max. Leistung für Kennlinie	1,69 kW		Toleranzen gemäss ISO 9906 Klasse 3B; kleiner 10 kW gemäss § 4.4.2

**Ausführung**

Ausführung	Blockbauweise, Tauchmotor	Werkstoffcode	SIC/SIC/NBR
Aufstellart	Vertikal	Lauftradform	Freistromrad (F-max)
Saugflansch Pumpe gebohrt gemäß (DN1)	unbearbeitet	Lauftraddurchmesser	180,0 mm
Druckflansch Pumpe gebohrt gemäß (DN2)	DN 50 / PN 10 / gebohrt nach EN 1092-2	Freier Durchgang	25 mm
Wellendichtung	2 GLRD in Tandemanordnung mit Ölvorlage	Drehrichtung von Antriebsseite	Rechts im Uhrzeigersinn
Wellendichtungshersteller Typ	KSB MG	Farbe	Ultramarinblau (RAL 5002) KSB-Blau

**Antrieb, Zubehör**

Antriebstyp	Elektromotor	Temperaturfühler	Bimetallschalter 2x
Motorfabrikat	KSB	Wicklung	400 V
Bauform	KSB Tauchmotor	Motorpolzahl	4
Frequenz	50 Hz	Einschaltart	Direkteinschaltung
Ausgelegt für den Betrieb am Frequenzumrichter	Ja	Schaltart	Stern
Bemessungsspannung	400 V	Motor Kühlmethode	Oberflächenkühlung
Motorbemessungsleist. P2 vorhandene Reserve	1,80 kW 16,72 %	Motorversion	U
Motornennstrom	3,7 A	Leitungsausführung	Gummischlauchleitung
Anlaufstromverhältnis I <sub>A</sub> /I <sub>N</sub>	5,7	Kabeleinführung	Längswasserdicht vergossen
Isolierstoffklasse	H nach IEC 34-1	Kraftleitung	H07RN-F 8G1.5
Motorschutzart	IP68	Anzahl der Kraftleitungen	1
Cosphi bei 4/4 Last	0,85	Feuchtefühler	mit
Motorwirkungsgrad bei 4/4 Last	83,5 %	Leitungslänge	10,00 m

**KRTF 50-216/24UEG-S**

**Werkstoffe G**

Hinweise		Lagerträger (330)	Grauguss EN-GJL-250
Allgemeine Beurteilungskriterien bei Vorliegen einer Wasseranalyse: pH-Wert $\geq 6,5$ ; Gehalt an Chloriden (Cl) $\leq 250$ mg/kg. Chlor (Cl <sub>2</sub> ) $\leq 0,6$ mg/kg.		O-Ring (412)	Nitrilkautschuk NBR
Pumpengehäuse (101)	Grauguss EN-GJL-250	Motorgehäuse (811)	Grauguss EN-GJL-250
Druckdeckel (163)	Grauguss EN-GJL-250	Motorkabel (824)	Chloroprenkautschuk
Welle (210)	Chrom-Stahl 1.4021+QT800	Schraube (900)	CrNiMo-Stahl A4
Lauftrad (230)	Grauguss EN-GJL-250		

**Verpackung**

Verpackungsklasse	A0 Verpackung nach KSB-Wahl	Verpackung für Transport	LKW
Verpackung für Lagerung	Innen		

**Typenschilder**

Typenschild Sprache	sprachneutral	Typenschild Duplikat	mit
---------------------	---------------	----------------------	-----

**Aufstellteile**

Aufstellungsart	stationär mit Seilführung	Typ	Kette
Lieferumfang	Pumpe mit Aufstellteilen	Werkstoff	CrNiMo-Stahl 1.4404
Einbautiefe	9,50 m	Länge	10,00 m
Werkstoffkonzept	G	Last max.	200 kg
		Fangbügel	mit

**Fußkrümmer**

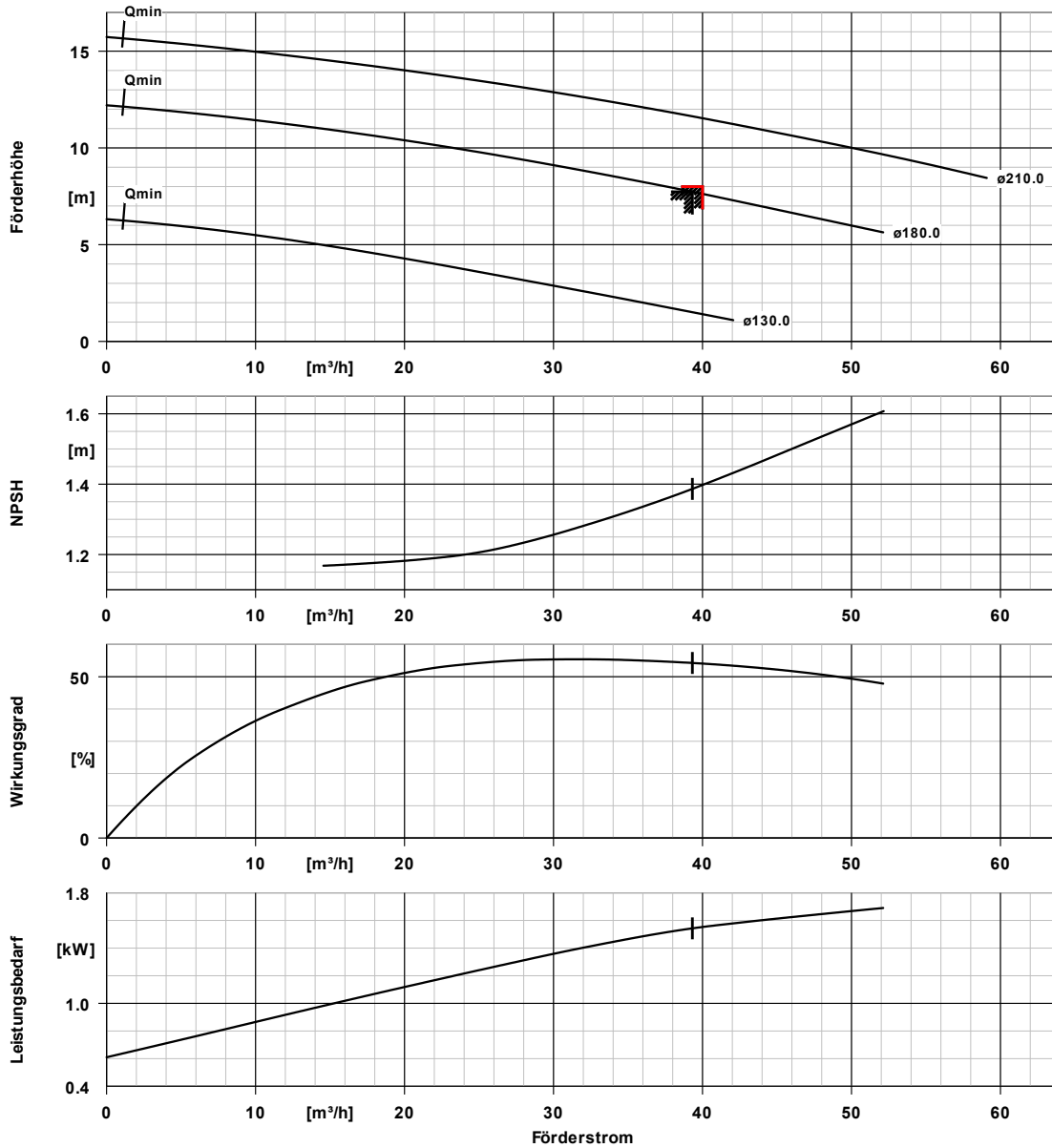
Größe	DN 50
Flanschausführung	EN
Druckflansch Fußkrümmer (DN2 / DN3)	DN 50 gebohrt nach EN
Werkstoff	Grauguss EN-GJL-250
Befestigung	Klebeanker
Fundamentschienen	ohne

**Halterung**

Ausführung	gerade
Größe	DN 50

**Hebekette / -seil**

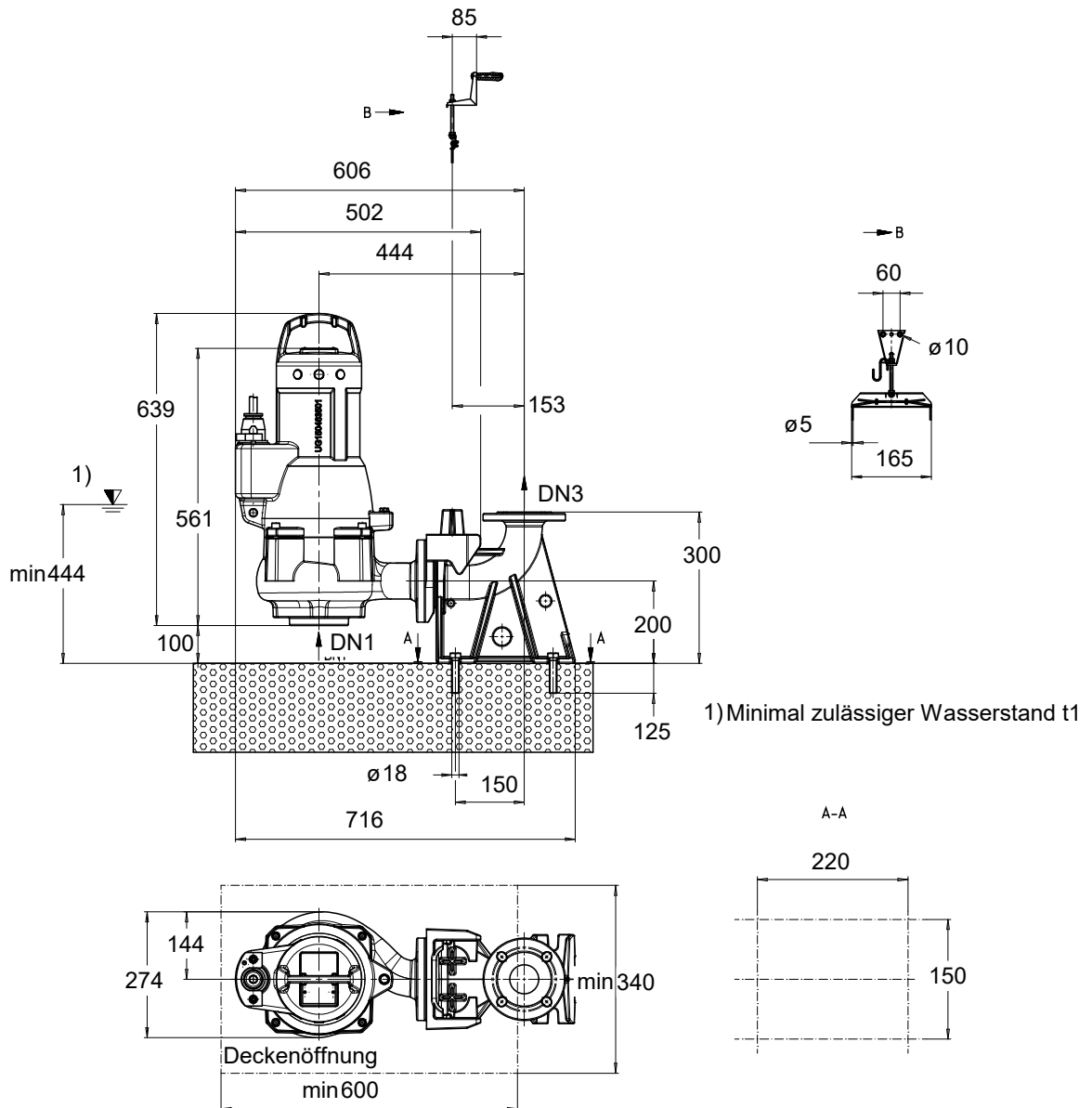
## KRTF 50-216/24UEG-S



### Kurvendaten

Drehzahl	1433 1/min	Wirkungsgrad	54,3 %
Mediumdichte	1011 kg/m <sup>3</sup>	Leistungsbedarf	1,54 kW
Viskosität	2,86 mm <sup>2</sup> /s	NPSH 3%	1,39 m
Förderstrom	39,32 m <sup>3</sup> /h	Kurvennummer	K43323/4
Angefragter Förderstrom	40,00 m <sup>3</sup> /h	Effektiver	180,0 mm
Förderhöhe	7,73 m	Laufreddurchmesser	
Angefragte Förderhöhe	8,00 m	Abnahmenorm	Toleranzen gemäss ISO 9906 Klasse 3B; kleiner 10 kW gemäss § 4.4.2

KRTF 50-216/24UEG-S



Darstellung ist nicht maßstäblich

Maße in mm

## KRTF 50-216/24UEG-S

### Motor

Motorfabrikat	KSB
Motorgröße	2E
Leistung Motor	1,80 kW
Motorpolzahl	4
Drehzahl	1422 1/min

### Anschlüsse

Saugflansch Pumpe gebohrt gemäß (DN1)	unbearbeitet
Druckflansch Fußkrümmer (DN2 / DN3)	DN 50 gebohrt nach EN

### Gewicht netto

Pumpe, Motor, Kabel	85 kg
Halterung / Fuß	9 kg
Summe	94 kg

### Rohrleitungen spannungsfrei anschließen

<copy> Zulässige Maßabweichung für Achshöhen:  
Maße ohne Toleranzangabe, mittel nach:  
Anschlussmaße für Pumpen:  
Maße ohne Toleranzangabe - Schweißteile:  
Maße ohne Toleranzangabe - Graugussteile:

DIN 747  
ISO 2768-m  
EN735  
ISO 13920-B  
ISO 8062-CT9

**Plan für Zusatzanschlüsse siehe  
extra Zeichnung.**