

ETNY100-080-160 SG DB08LA203702B

Niederdruckkreiselpumpe Etanorm SYT

Betriebsdaten

Fördermedium	Wärmeträgeröle Therminol 66	Förderstrom	274,10 m ³ /h
Detaillierte Angaben zum Fördermedium	Chemisch und mechanisch die Werkstoffe nicht angreifend	Förderhöhe	43,22 m
Maximale Umgebungslufttemperatur	20,0 °C	Wirkungsgrad	84,9 %
Minimale Umgebungslufttemperatur	20,0 °C	Leistungsbedarf	32,22 kW
Temperatur Fördermedium	250,0 °C	Pumpendrehzahl	3520 1/min
Mediumdichte	848 kg/m ³	NPSH erforderlich	9,69 m
Viskosität Fördermedium	0,67 mm ² /s	zulässiger Betriebsdruck	13,90 bar.r
Zulaufdruck max.	0,00 bar.r	Enddruck	3,59 bar.r
Massenstrom	64,54 kg/s	Nullpunktförderhöhe	57,82 m
Max. Leistung für Kennlinie	33,77 kW	Min. zul. Förderstrom für stabilen Dauerbetrieb	41,28 m ³ /h
Max. zul. Massenstrom	79,99 kg/s	Min. zul. Massenstrom für stabilen Dauerbetrieb	9,72 kg/s
Ausführung	Einzelpumpe 1 x 100 %		
			Toleranzen gemäss ISO 9906 Klasse 3B

Ausführung

Pumpennorm	EN 733	Werkstoffcode	AQ1V7GG
Pumpe ohne Antriebszubehör		Dichtungscode	8
Ausführung	Für Montage auf Grundplatte	Fahrweise	B Dead-end
Aufstellart	Horizontal	Dichtungseinbauraum	Standard Dichtungsraum
Ausführung nach Norm	Wärmeträgeröl Ausführung	Berührungsschutz	mit
Saugstutzen Nennweite	DN 100	Spaltring	Spaltring
Saugstutzen Nenndruck	PN 16	Laufdurchmesser	174,0 mm
Saugstutzen Stellung	axial	Freier Durchgang	15,1 mm
Saugflanschabmessung gemäß Norm	EN1092-2	Silikonfreie Ausführung	Ja
Saugflansch gebohrt nach Norm	EN1092-2	Lagerträgerausführung	Wassernorm Standard
Druckstutzen Nennweite	DN 80	Lagerträgergröße	25
Druckstutzen Nenndruck	PN 16	Lagerart	Wälzlager
Druckstutzen Stellung	oben (0°/360°)	Schmierart Antriebsseite	Fett
Druckflanschabmessung gemäß Norm	EN1092-2	Lagerart (pumpenseitig)	Gleitlager
Druckflansch gebohrt nach Norm	EN1092-2	Schmierart (pumpenseitig)	fördermediumgeschmiert
Dichtflächenform	mit Dichtleiste (Form B nach EN 1092)	Temperaturmessbohrung	mit
Wellendichtung	Einfachwirkende GLRD	Schwingungsmessbohrung	mit
Wellendichtungshersteller	KSB	Farbe	Weißaluminium (ähnlich RAL 9006)
Wellendichtungsart	4EYS		

ETNY100-080-160 SG DB08LA203702B
 Niederdruckkreiselpumpe Etanorm SYT

Antrieb, Zubehör

Antriebstyp	Elektromotor	Motorpolzahl	2
Antriebsnorm mech.	IEC	Motordaten können von Typenschilddaten abweichen. Die	
Antriebsnorm elek.	IEC	Motordaten beschreiben die von KSB gewählte funktionale	
Bereitstellung Antrieb durch	ohne Motor	Spezifikation und werden für die Pumpenauslegung	
Bauform	B3	verwendet.	
Motorgröße	200L	CE-Zulassung	Ja
Frequenz	60 Hz	EAC-Zulassung	Ja
Motorbemessungsleist. P2	37,00 kW	Umgebungstemperatur	40,0 °C
vorhandene Reserve	14,83 %	Max. absolute Luftfeuchtigkeit	30 %
		Temperatursensor Motorlager	ohne
		UKCA-Konformität	Ja

Werkstoffe SYT

Spiralgehäuse (102)	Gusseisen mit Kugelgraphit EN-GJS-400-15 / ASTM A536 gr.60.40.18	Flachdichtung (400)	BU 9593/HDR
Gehäusedeckel (161)	Gusseisen mit Kugelgraphit EN-GJS-400-15 / ASTM A536 gr.60.40.18	Spaltring (502.1)	Grauguss GG/Gusseisen
		Spaltring (502.2)	Grauguss GG/Gusseisen
		Stiftschraube (902)	Stahl 8.8
Welle (210)	1.4021+QT+HRC 50	Mutter (920.01)	8+A2A/ 8+B633 SC1 TP3
Laufgrad (230)	Grauguss EN-GJL- 250/A48CL35B	Mutter (920.95)	Stahl 8
Gleitlager / Lagereinsatz / Lagerhülse (310/381/529)	Kohle KHK		
Lagerträger (330)	Sphäroguss EN-GJS-400-15		

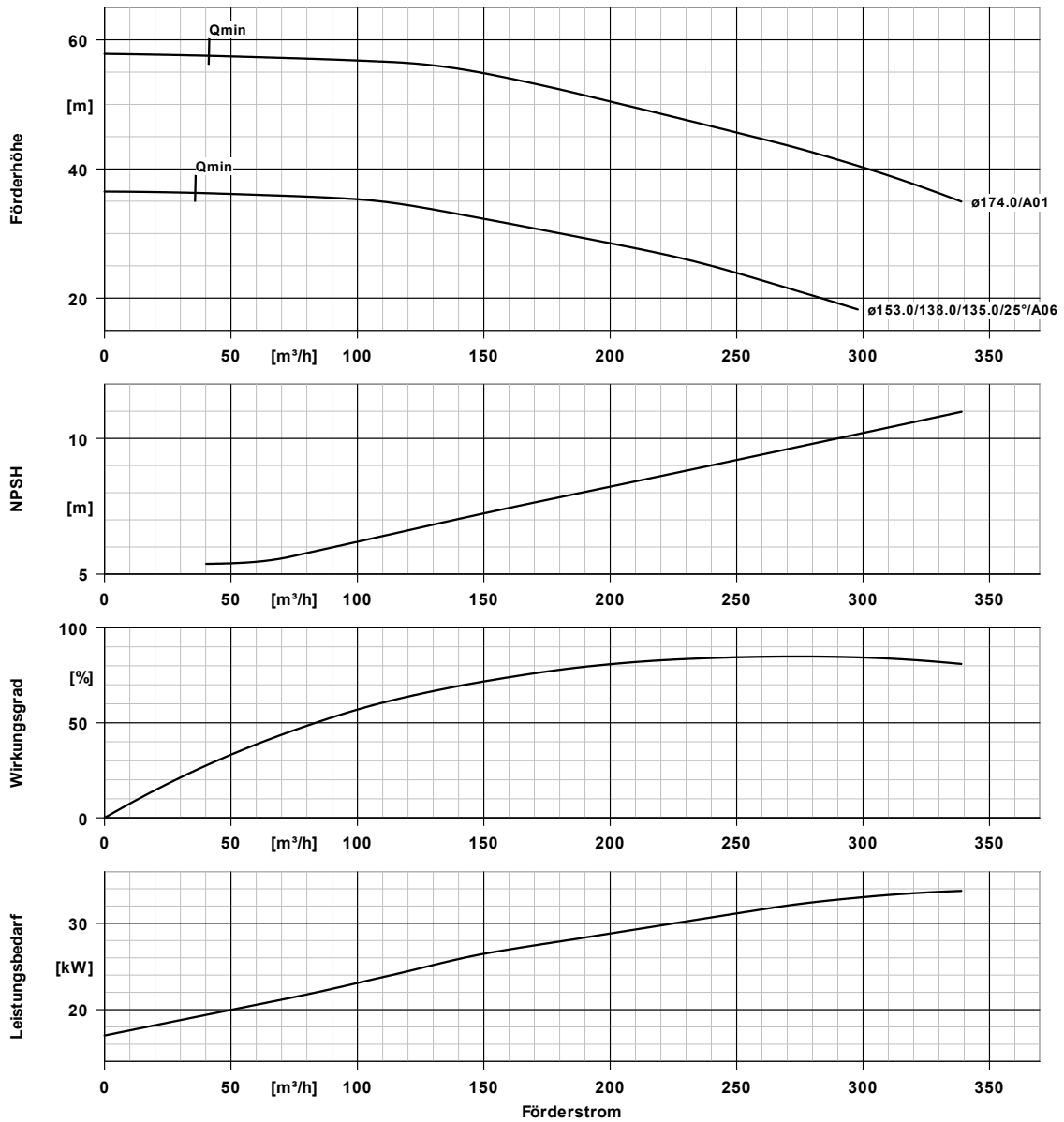
Verpackung

Verpackungsklasse	A0 Verpackung nach KSB- Wahl	Verpackung für Transport	LKW
Verpackung für Lagerung	Innen		

Typenschilder

Typenschild Sprache	sprachneutral
---------------------	---------------

ETNY100-080-160 SG DB08LA203702B
 Niederdruckkreiselpumpe Etanorm SYT

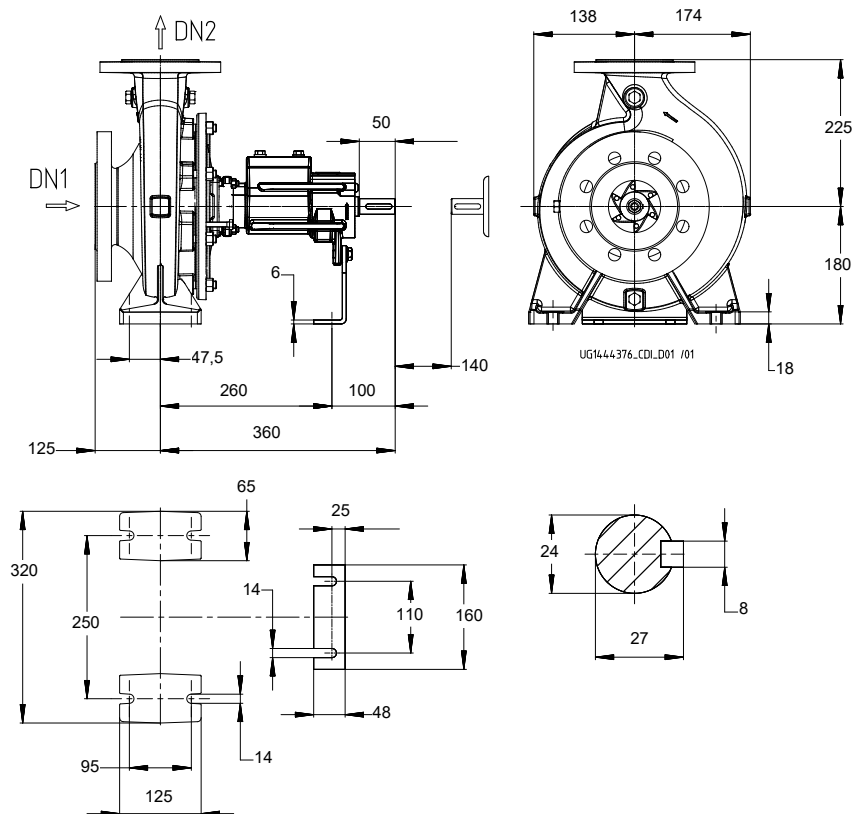


Kurvendaten

Drehzahl	3520 1/min	Wirkungsgrad	84,9 %
Mediumdichte	848 kg/m^3	Leistungsbedarf	32,22 kW
Viskosität	0,67 mm^2/s	NPSHR	9,69 m
Förderstrom	274,10 m^3/h	Kurvenummer	K1311.462/40
Förderhöhe	43,22 m	Effektiver Laufreddurchmesser	174,0 mm

ETNY100-080-160 SG DB08LA203702B

Niederdruckkreiselpumpe Etanorm SYT



Darstellung ist nicht maßstäblich

Maße in mm

Motor

erforderlich, nicht im Lieferumfang enthalten

Motorgröße	200L
Leistung Motor	37,00 kW
Motorpolzahl	2
Drehzahl	3522 1/min

Anschlüsse

Saugstutzen Nennweite DN1	DN 100 / EN1092-2
Druckstutzen Nennweite DN2	DN 80 / EN1092-2
Nenndruck saugs.	PN 16
Nenndruck drucks.	PN 16

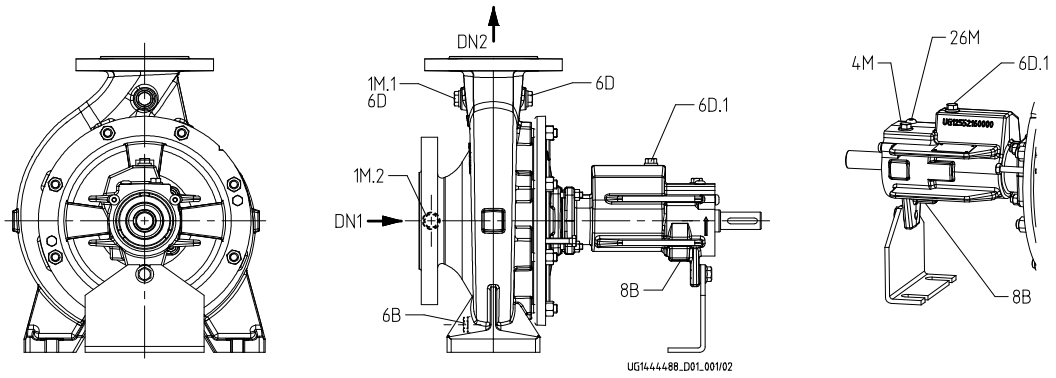
Gewicht netto

Pumpe	54 kg
Summe	54 kg

Rohrleitungen spannungsfrei anschließen

Plan für Zusatzanschlüsse siehe extra Zeichnung.

ETNY100-080-160 SG DB08LA203702B
Niederdruckkreiselpumpe Etanorm SYT



ETNY100-080-160 SG DB08LA203702B
 Niederdruckkreiselpumpe Etanorm SYT

Anschlüsse

Pumpengehäusevariante		XX46
1M.1 / 6D Manometeranschluss bzw. Auffüllen/Entlüftung	G 3/8	Gebohrt und verschlossen.
1M.2 Druckmessgerät-Anschluss	G 3/8	Nicht ausgeführt
4M Temperaturmessanschluss	G 1/4	Gebohrt und verschlossen.
26M Anschluss Stoßimpulsmessung	M 8	Gebohrt und verschlossen.
6D.1 Förderflüssigkeit- Auffüllen/Entlüften	G 1/4	Gebohrt und verschlossen.
6D Förderflüssigkeit- Auffüllen/Entlüften		Nicht ausgeführt
8B Leckflüssigkeit Entleerung	G 1/4	Gebohrt
6B Förderflüssigkeit-Entleerung	G 3/8	Gebohrt und verschlossen.

Ergänzungszeichnung für Messanschlüsse

