

ETNY100-080-200 SG DB08LA300754B

Niederdruckkreiselpumpe Etanorm SYT

Betriebsdaten

Angefragter Förderstrom	75,00 m³/h	Förderstrom	74,98 m³/h
Angefragte Förderhöhe	23,00 m	Förderhöhe	22,99 m
Fördermedium	Wärmeträgeröle Mobiltherm 605	Wirkungsgrad	73,5 %
Detaillierte Angaben zum Fördermedium	Chemisch und mechanisch die Werkstoffe nicht angreifend	Leistungsbedarf	4,38 kW
Maximale Umgebungslufttemperatur	20,0 °C	Pumpendrehzahl	1783 1/min
Minimale Umgebungslufttemperatur	20,0 °C	NPSH erforderlich	1,73 m
Temperatur Fördermedium	300,0 °C	zulässiger Betriebsdruck	12,80 bar.r
		Enddruck	1,55 bar.r
Mediumdichte	686 kg/m³	Nullpunktförderhöhe	24,01 m
Viskosität Fördermedium	0,65 mm²/s	Min. zul. Förderstrom für stabilen Dauerbetrieb	18,04 m³/h
Zulaufdruck max.	0,00 bar.r	Min. zul. Massenstrom für stabilen Dauerbetrieb	3,44 kg/s
Massenstrom	14,29 kg/s	Ausführung	Einzelpumpe 1 x 100 % Toleranzen gemäss ISO 9906 Klasse 3B
Max. Leistung für Kennlinie	6,39 kW		
Max. zul. Massenstrom	30,46 kg/s		

Ausführung

Pumpennorm	EN 733	Wellendichtungsart	4EYS
Nur Einschubeinheit ohne Pumpengehäuse		Werkstoffcode	AQ1V7GG
Pumpe ohne Antriebszubehör		Dichtungscode	8
Ausführung	Für Montage auf Grundplatte	Fahrweise	B Dead-end
Aufstellart	Horizontal	Dichtungseinbauraum	Standard Dichtungsraum
Ausführung nach Norm	Wärmeträgeröl Ausführung	Berührungsschutz	mit
Saugstutzen Nennweite	DN 100	Spaltring	Spaltring
Saugstutzen Nenndruck	PN 16	Lauftraddurchmesser	214,0 mm
Saugstutzen Stellung	axial	Freier Durchgang	15.2 mm
Saugflanschabmessung gemäß Norm	EN1092-2	Silikonfreie Ausführung	Ja
Saugflansch gebohrt nach Norm	EN1092-2	Lagerträgerausführung	Wassernorm Standard
Druckstutzen Nennweite	DN 80	Lagerträgergröße	35
Druckstutzen Nenndruck	PN 16	Lagerart	Wälzlager
Druckstutzen Stellung	oben (0°/360°)	Schmierart Antriebsseite	Fett
Druckflanschabmessung gemäß Norm	EN1092-2	Lagerart (pumpenseitig)	Gleitlager
Druckflansch gebohrt nach Norm	EN1092-2	Schmierart (pumpenseitig)	fördermediumgeschmiert
Dichtflächenform	mit Dichtleiste (Form B nach EN 1092)	Temperaturmessbohrung	mit
Wellendichtung	Einfachwirkende GLRD	Schwingungsmessbohrung	mit
Wellendichtungshersteller	KSB	Farbe	Weißaluminium (ähnlich RAL 9006)

ETNY100-080-200 SG DB08LA300754B
 Niederdruckkreiselpumpe Etanorm SYT

Antrieb, Zubehör

Werkstoff		Motorpolzahl	4
Grundplattenentleerungsleitung		UL-Zulassung	Ja
Antriebstyp	Elektromotor	CE-Zulassung	Ja
Antriebsnorm mech.	IEC	CSA-Zulassung	Ja
Antriebsnorm elek.	NEMA	EAC-Zulassung	Ja
Bereitstellung Antrieb durch	ohne Motor	Umgebungstemperatur	40,0 °C
Bauform	B3	Max. absolute Luftfeuchtigkeit	30 %
Motorgröße	132M	Temperatursensor Motorlager	ohne
Frequenz	60 Hz	UKCA-Konformität	Ja
Motorbemessungsleist. P2	7,50 kW		
vorhandene Reserve	71,28 %		

Werkstoffe SYT

Gehäusedeckel (161)	Gusseisen mit Kugelgraphit EN-GJS-400-15 / ASTM A536 gr.60.40.18	Flachdichtung (400)	BU 9593/HDR
Welle (210)	1.4021+QT+HRC 50	Stiftschraube (902)	Stahl 8.8
Lauftrad (230)	Grauguss EN-GJL- 250/A48CL35B	Mutter (920.01)	8+A2A/ 8+B633 SC1 TP3
Gleitlager / Lagereinsatz / Lagerhülse (310/381/529)	Kohle KHK	Mutter (920.95)	Stahl 8
Lagerträger (330)	Sphäroguss EN-GJS-400-15		

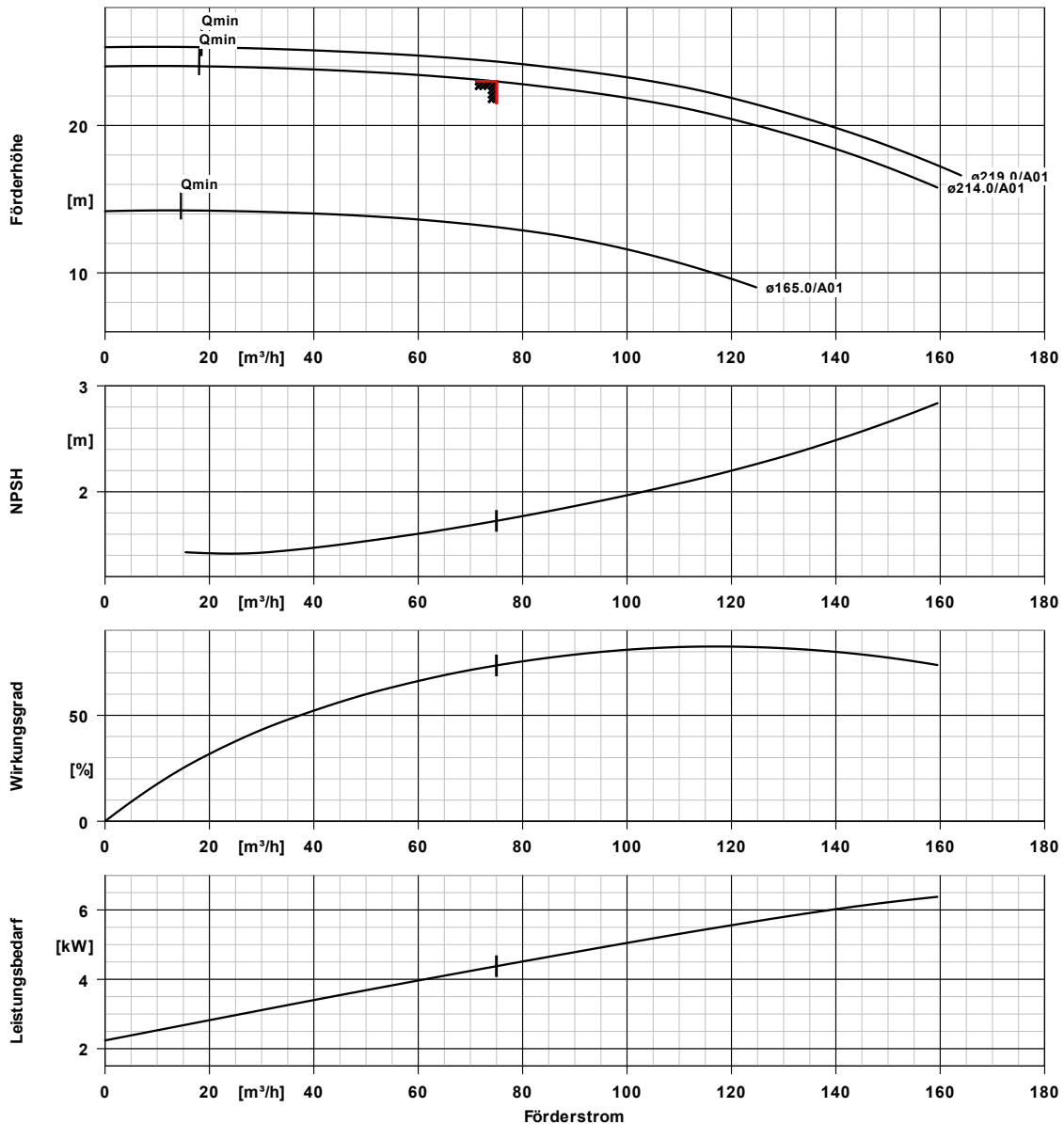
Verpackung

Verpackung für Transport	LKW	Verpackungsklasse	A0 Verpackung nach KSB-
Verpackung für Lagerung	Innen		Wahl

Typenschilder

Typenschild Sprache	sprachneutral
---------------------	---------------

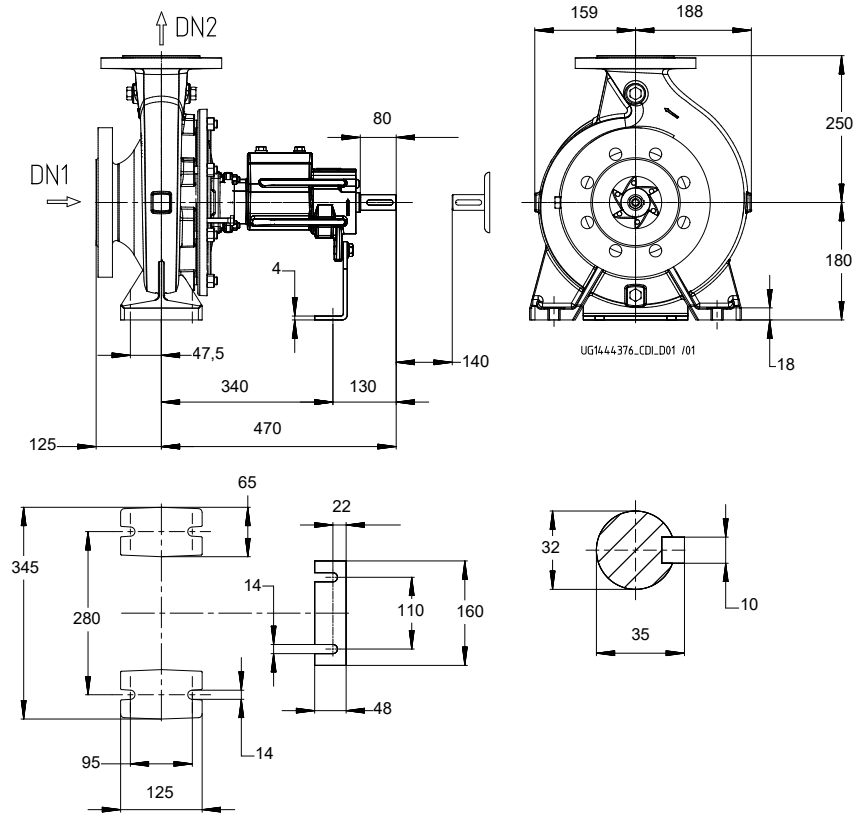
ETNY100-080-200 SG DB08LA300754B
 Niederdruckkreiselpumpe Etanorm SYT



Kurvendaten

Drehzahl	1783 1/min	Angefragte Förderhöhe	23,00 m
Mediumdichte	686 kg/m ³	Wirkungsgrad	73,5 %
Viskosität	0,65 mm ² /s	Leistungsbedarf	4,38 kW
Förderstrom	74,98 m ³ /h	NPSH erforderlich	1,73 m
Angefragter Förderstrom	75,00 m ³ /h	Kurvenummer	K1311.464/41
Förderhöhe	22,99 m	Effektiver Laufreddurchmesser	214,0 mm

ETNY100-080-200 SG DB08LA300754B
 Niederdruckkreiselpumpe Etanorm SYT



Darstellung ist nicht maßstäblich

Maße in mm

Motor

erforderlich, nicht im Lieferumfang enthalten
 Motorgröße 132M
 Leistung Motor 7,50 kW
 Motorpolzahl 4
 Drehzahl 1783 1/min

Anschlüsse

Saugstutzen Nennweite DN1 DN 100 / EN1092-2
 Druckstutzen Nennweite DN2 DN 80 / EN1092-2
 Nenndruck saugs. PN 16
 Nenndruck drucks. PN 16

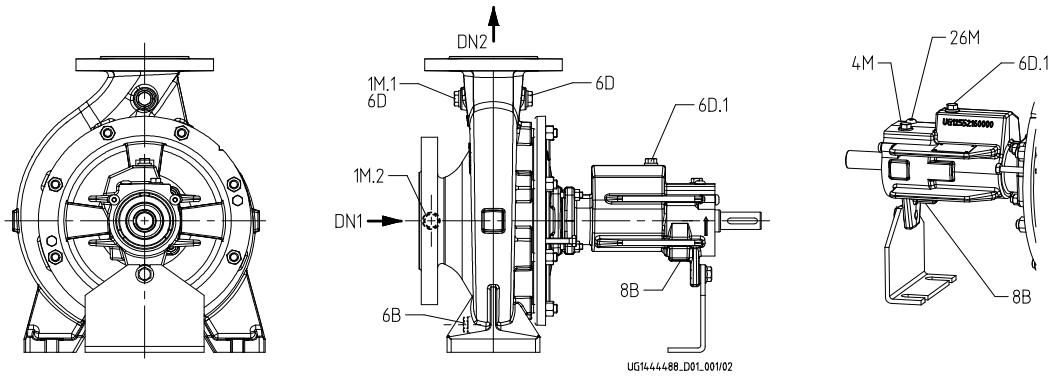
Gewicht netto

Pumpe 72 kg
 Summe 72 kg

Rohrleitungen spannungsfrei anschließen

Plan für Zusatzanschlüsse siehe extra Zeichnung.

ETNY100-080-200 SG DB08LA300754B
Niederdruckkreiselpumpe Etanorm SYT



ETNY100-080-200 SG DB08LA300754B
 Niederdruckkreiselpumpe Etanorm SYT

Anschlüsse

Pumpengehäusevariante		XX46
1M.1 / 6D Manometeranschluss bzw. Auffüllen/Entlüftung		Nicht ausgeführt
1M.2 Druckmessgerät-Anschluss		Nicht ausgeführt
4M Temperaturmessanschluss	G 1/4	Gebohrt und verschlossen.
26M Anschluss Stoßimpulsmessung	M 8	Gebohrt und verschlossen.
6D.1 Förderflüssigkeit- Auffüllen/Entlüften	G 1/4	Gebohrt und verschlossen.
6D Förderflüssigkeit- Auffüllen/Entlüften		Nicht ausgeführt
8B Leckflüssigkeit Entleerung	G 1/4	Gebohrt
6B Förderflüssigkeit-Entleerung		Nicht ausgeführt

Ergänzungszeichnung für Messanschlüsse

