

ETPL065-065-150 GG I09D200402 B

KSB-Normpumpe

Betriebsdaten

Angefragter Förderstrom	35,00 m³/h	Förderstrom	35,73 m³/h
Angefragte Förderhöhe	19,20 m	Förderhöhe	20,01 m
Fördermedium	Emulsion Wasser/Öl (95%/5%), frei von Feststoffen	Wirkungsgrad	55,9 %
		Leistungsbedarf	3,49 kW
		Pumpendrehzahl	2916 1/min
Detaillierte Angaben zum Fördermedium	Chemisch und mechanisch die Werkstoffe nicht angreifend	NPSH erforderlich	4,08 m
		zulässiger Betriebsdruck	10,00 bar.r
		Enddruck	1,96 bar.r
Maximale Umgebungslufttemperatur	20,0 °C		
Minimale Umgebungslufttemperatur	20,0 °C		
Temperatur Fördermedium	20,0 °C		
Mediumdichte	1000 kg/m³	Nullpunktförderhöhe	23,41 m
Viskosität Fördermedium	5,00 mm²/s	Min. zul. Förderstrom für stabilen Dauerbetrieb	6,99 m³/h
Zulaufdruck max.	0,00 bar.r	Min. zul. Massenstrom für stabilen Dauerbetrieb	1,94 kg/s
Massenstrom	9,92 kg/s	Max. zul. Massenstrom	18,06 kg/s
Max. Leistung für Kennlinie	3,96 kW	Ausführung	Einzelpumpe 1 x 100 %

Ausführung

Pumpennorm	Selbstansaugende Pumpe	Werkstoffcode	U3U3VGG
Ausführung	Für Montage auf Grundplatte	Dichtungscode	9
Aufstellart	Horizontal	Fahrweise	I Einfachwirkende GLRD (innere Zirkulation)
Saugstutzen Nennweite	DN 65	Fördermedium ohne abrasive Feststoffe	
Saugstutzen Nenndruck	PN 16	Dichtungseinbauraum	Standard Dichtungsraum
Saugstutzen Stellung	axial	Berührungsschutz	mit
Saugflansch gebohrt nach Norm	EN1092-2	Laufdurchmesser	145,0 mm
Druckstutzen Nennweite	DN 65	Drehrichtung von Antriebsseite	Rechts im Uhrzeigersinn
Druckstutzen Nenndruck	PN 16	Silikonfreie Ausführung	Ja
Druckstutzen Stellung	oben (0°/360°)	Lagerträgerausführung	Standard (normal)
Druckflansch gebohrt nach Norm	EN1092-2	Lagerträgergröße	WE25
Flansche DN 65 werden mit 4 Loch ausgeführt!		Lagerdichtung	V-Ring
Wellendichtung	Einfachwirkende GLRD	Lagerart	Wälzlager
Wellendichtungshersteller	Burgmann	Schmierart Antriebsseite	Fett
Wellendichtungsart	MG13G60	Farbe	Ultramarinblau (RAL 5002) KSB-Blau

ETPL065-065-150 GG I09D200402 B
KSB-Normpumpe

Antrieb, Zubehör

Kupplungshersteller	Flender	Motorbemessungsleist. P2	4,00 kW
Kupplungstyp	Eupex N	vorhandene Reserve	14,77 %
Nenngröße	68	Motornennstrom	8,0 A
Kupplungsschutztyp	Leicht, nicht trittfest (ZN79)	Anlaufstromverhältnis IA/IN	8,6
Kupplungsschutzgröße	A148	Isolierstoffklasse	F nach IEC 34-1
Kupplungsschutzwerkstoff	ST TZN	Motorschutzart	IP55
Grundplattentyp	U-Profil/Abkantplatte	Cosphi bei 4/4 Last	0,81
Grundplattengröße	1A	Motorwirkungsgrad bei 4/4 Last	88,1 %
Antriebstyp	Elektromotor	Temperaturfühler	3 Kaltleiter
Antriebsnorm mech.	IEC	Klemmenkastenstellung	0°/360° (oben)
Motorfabrikat	KSB-Motor		vom Antrieb aus gesehen
Bereitstellung Antrieb durch	Standardmotor liefert KSB - montiert KSB	Wicklung	400 / 690 V
Bauform	B3	Motorpolzahl	2
Motorgröße	112M	Schaltart	Dreieck
Effizienzklasse	Effizienzklasse IE3 gem. IEC60034-30-1	Motor Kühlmethode	Oberflächenkühlung
Motordrehzahl	2915 1/min	Motorwerkstoff	Aluminium
Frequenz	50 Hz	Fu-Betrieb zugelassen	geeignet für FU-Betrieb
Bemessungsspannung	400 V	Schalldruckpegel des Motors	72 dBa
		Motordaten können von Typenschilddaten abweichen. Die Motordaten beschreiben die von KSB gewählte funktionale Spezifikation und werden für die Pumpenauslegung verwendet.	
		EAC-Zulassung	Ja

Werkstoffe G

Spiralgehäuse (102)	Grauguss EN-GJL-250/A48CL35B	Lagerträger (330)	Grauguss EN-GJL-250/A48CL35B
Gehäusedeckel (161)	Grauguss EN-GJL-250/A48CL35B	O-Ring (412)	FKM 80
Welle (210)	Vergütungsstahl C45+N	Wellenhülse (523)	CrNiMo-Stahl 1.4571
Laufgrad (230)	Grauguss EN-GJL-250		

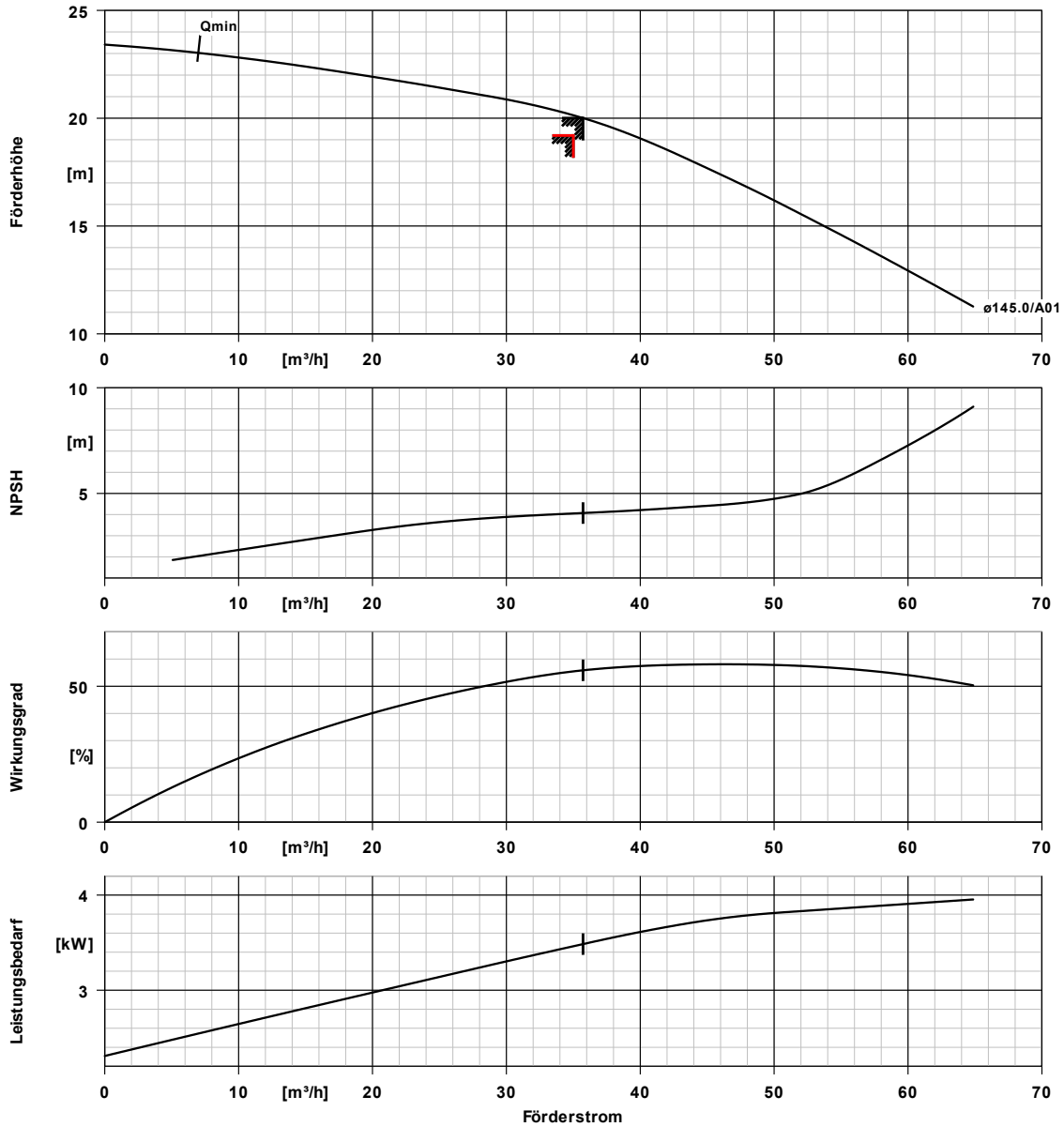
Verpackung

Verpackungsklasse	A0 Verpackung nach KSB-Wahl	Verpackung für Transport	LKW
Verpackung für Lagerung	Innen		

Typenschilder

Typenschild Sprache	sprachneutral
---------------------	---------------

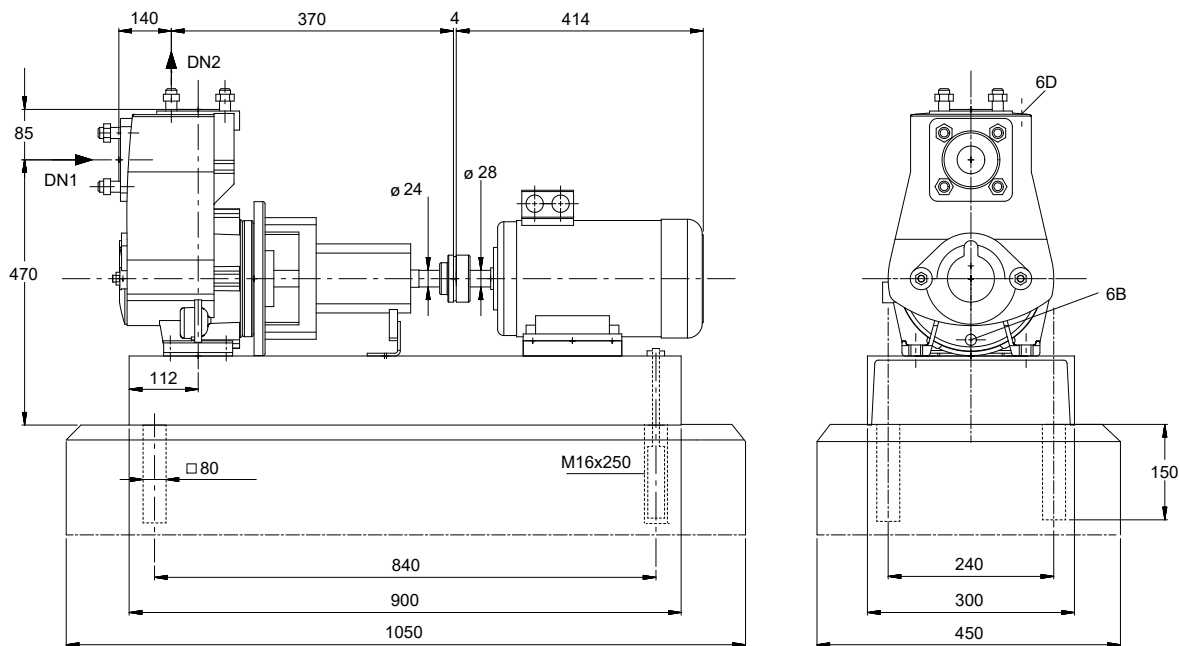
ETPL065-065-150 GG I09D200402 B
KSB-Normpumpe



Kurvendaten

Drehzahl	2916 1/min	Angefragte Förderhöhe	19,20 m
Mediumdichte	1000 kg/m^3	Wirkungsgrad	55,9 %
Viskosität	5,00 mm^2/s	Leistungsbedarf	3,49 kW
Förderstrom	35,73 m^3/h	NPSHR	4,08 m
Angefragter Förderstrom	35,00 m^3/h	Kurvenummer	K2745.V124741
Förderhöhe	20,01 m	Effektiver Laufreddurchmesser	145,0 mm

ETPL065-065-150 GG I09D200402 B
KSB-Normpumpe



Darstellung ist nicht maßstäblich

Maße in mm

Motor

Motorfabrikat	KSB-Motor
Motorgröße	112M
Leistung Motor	4,00 kW
Motorpolzahl	2
Drehzahl	2915 1/min
Lage Klemmenkasten	0°/360° (oben) vom Antrieb aus gesehen

Anschlüsse

Saugstutzen Nennweite DN1	DN 65 / EN1092-2
Druckstutzen Nennweite DN2	DN 65 / EN1092-2
Nenndruck saugs.	PN 16
Nenndruck drucks.	PN 16
Flansche DN 65 werden mit 4 Loch ausgeführt!	

Grundplatte

Ausführung	U-Profil/Abkantplatte
Größe	1A
Werkstoff	Stahl ST
Leckablass Grundplatte (8B)	Rp1, ohne
Ausführung	ohne
Grundplattenentleerung	leerung
Befestigung	M16x250 (erforderlich, nicht im Lieferumfang enthalten)

Kupplung

Kupplungshersteller	Flender
Kupplungstyp	Eupex N
Kupplungsgröße	68
Ausbaustück	0,0 mm

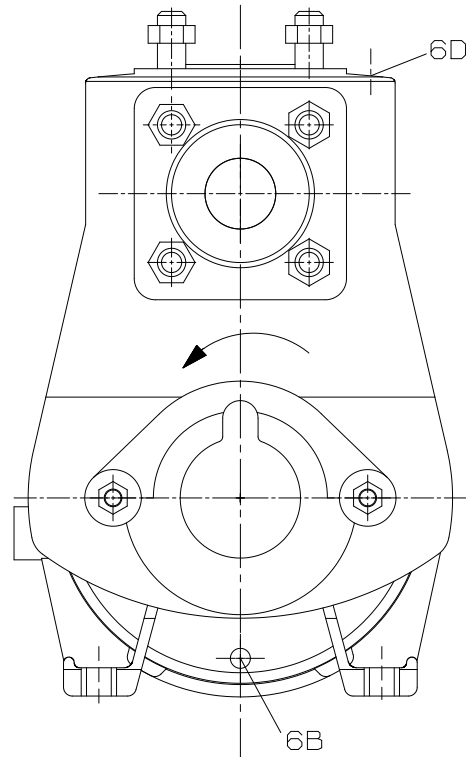
Gewicht netto

Pumpe	55 kg
Grundplatte	43 kg
Kupplung	1 kg
Kupplungsschutz	2 kg
Motor	38 kg
Summe	139 kg

Rohrleitungen spannungsfrei anschließen

Plan für Zusatzanschlüsse siehe extra Zeichnung.

ETPL065-065-150 GG I09D200402 B
KSB-Normpumpe



Anschlüsse

6B Förderflüssigkeit-Entleerung
6D Förderflüssigkeit- Auffüllen/Entlüften

G 3/8
G 3/8

Gebohrt und verschlossen.
Gebohrt und verschlossen.