

**ETNY040-025-200 SG DT25LD200222B**

Niederdruckkreiselpumpe Etanorm SYT

**Betriebsdaten**

Angefragter Förderstrom	4,00 m <sup>3</sup> /h	Förderstrom	4,00 m <sup>3</sup> /h
Angefragte Förderhöhe	40,00 m	Förderhöhe	40,01 m
Fördermedium	Öl, Pflanzenöl Rapsöl	Wirkungsgrad	19,3 %
Detaillierte Angaben zum Fördermedium	Chemisch und mechanisch die Werkstoffe nicht angreifend	Leistungsbedarf	2,07 kW
Maximale Umgebungslufttemperatur	20,0 °C	Pumpendrehzahl	2880 1/min
Minimale Umgebungslufttemperatur	20,0 °C	NPSH erforderlich	3,18 m
Temperatur Fördermedium	140,0 °C	zulässiger Betriebsdruck	15,67 bar.r
		Enddruck	3,59 bar.r
Mediumdichte	914 kg/m <sup>3</sup>	Nullpunktförderhöhe	41,92 m
Viskosität Fördermedium	10,00 mm <sup>2</sup> /s	Min. zul. Förderstrom für stabilen Dauerbetrieb	1,61 m <sup>3</sup> /h
Zulaufdruck max.	0,00 bar.r	Min. zul. Massenstrom für stabilen Dauerbetrieb	0,41 kg/s
Massenstrom	1,02 kg/s	Ausführung	Einzelpumpe 1 x 100 % Toleranzen gemäss ISO 9906 Klasse 3B
Max. Leistung für Kennlinie	2,38 kW		
Max. zul. Massenstrom	1,83 kg/s		

**Ausführung**

Pumpennorm	EN 733	Hersteller atm. Seite	KSB
Ausführung	Für Montage auf Grundplatte	Typ atm. Seite	4EYT
Aufstellart	Horizontal	Werkstoff-Code atm. Seite	AQ1V7GG
Ausführung nach Norm	Wärmeträgeröl Ausführung	Dichtungscode	25
Saugstutzen Nennweite	DN 40	Fahrweise	T Tandem-GLRD
Saugstutzen Nenndruck	PN 16	Dichtungseinbauraum	Standard Dichtungsraum
Saugstutzen Stellung	axial	Spaltring	Spaltring
Saugflanschabmessung gemäß Norm	EN1092-2	Lafraddurchmesser	184,0 mm
Saugflansch gebohrt nach Norm	EN1092-2	Freier Durchgang	5.7 mm
Druckstutzen Nennweite	DN 25	Silikonfreie Ausführung	Ja
Druckstutzen Nenndruck	PN 16	Lagerträgerausführung	Wassernorm Standard
Druckstutzen Stellung	oben (0°/360°)	Lagerträgergröße	25
Druckflanschabmessung gemäß Norm	EN1092-2	Lagerart	Wälzlager
Druckflansch gebohrt nach Norm	EN1092-2	Schmierart Antriebsseite	Fett
Dichtflächenform	mit Dichtleiste (Form B nach EN 1092)	Lagerart (pumpenseitig)	Gleitlager
Wellendichtung	Doppeltwirkende GLRD	Schmierart (pumpenseitig)	fördermediumgeschmiert
Wellendichtungshersteller	KSB	Temperaturmessbohrung	mit
Wellendichtungsart	4EYT	Schwingungsmessbohrung	mit
Werkstoffcode	AQ1V7GG	Farbe	Weißaluminium (ähnlich RAL 9006)

**ETNY040-025-200 SG DT25LD200222B**

Niederdruckkreiselpumpe Etanorm SYT

**Antrieb, Zubehör**

Kupplungshersteller	KTR	Motornennstrom	4,6 A
Kupplungstyp	Roflex-N	Anlaufstromverhältnis IA/IN	8,7
Nenngröße	68	Isolierstoffklasse	F nach IEC 34-1
Kupplungsschutztyp	Leicht, nicht trittfest (ZN79)	Motorschutzart	IP55
Kupplungsschutzgröße	A148	Cosphi bei 4/4 Last	0,78
Kupplungsschutzwerkstoff	ST TZN	Motorwirkungsgrad bei 4/4 Last	85,9 %
Grundplattentyp	U-Profil/Abkantplatte	Temperaturfühler	1 PTC-Widerstand
Grundplattengröße	14A	Klemmenkastenstellung	0°/360° (oben) Blick auf den Saugstutzen
Antriebstyp	Elektromotor	Wicklung	230 / 400 V
Antriebsnorm mech.	IEC	Motorpolzahl	2
Motorfabrikat	KSB-Motor	Schaltart	Stern
Bereitstellung Antrieb durch	Standardmotor liefert KSB - montiert KSB	Motor Kühlmethode	Oberflächenkühlung
Bauform	B3	Motorwerkstoff	Aluminium
Motorgröße	90L	Fu-Betrieb zugelassen	geeignet für FU-Betrieb
Effizienzklasse	Effizienzklasse IE3 gem. IEC60034-30-1	Schalldruckpegel des Motors	68 dBa
Motordrehzahl	2877 1/min	Motordaten können von Typenschilddaten abweichen. Die Motordaten beschreiben die von KSB gewählte funktionale Spezifikation und werden für die Pumpenauslegung verwendet.	
Frequenz	50 Hz	CE-Zulassung	Ja
Bemessungsspannung	400 V	EAC-Zulassung	Ja
Motorbemessungsleist. P2	2,20 kW	Umgebungstemperatur	40,0 °C
vorhandene Reserve	6,37 %	Max. absolute Luftfeuchtigkeit	30 %
		Temperatursensor Motorlager	ohne
		UKCA-Konformität	Ja

**Werkstoffe SYT**

Spiralgehäuse (102)	Gusseisen mit Kugelgraphit EN-GJS-400-15 / ASTM A536 gr.60.40.18	Flachdichtung (400)	BU 9593/HDR
Gehäusedeckel (161)	Gusseisen mit Kugelgraphit EN-GJS-400-15 / ASTM A536 gr.60.40.18	Spaltring (502.1)	Grauguss GG/Gusseisen
Welle (210)	1.4021+QT+HRC 50	Spaltring (502.2)	Grauguss GG/Gusseisen
Laufрад (230)	Grauguss EN-GJL- 250/A48CL35B	Stiftschraube (902)	Stahl 8.8
Gleitlager / Lagereinsatz / Lagerhülse (310/381/529)	Kohle KHK	Mutter (920.01)	8+A2A/ 8+B633 SC1 TP3
Lagerträger (330)	Sphäroguss EN-GJS-400-15	Mutter (920.95)	Stahl 8

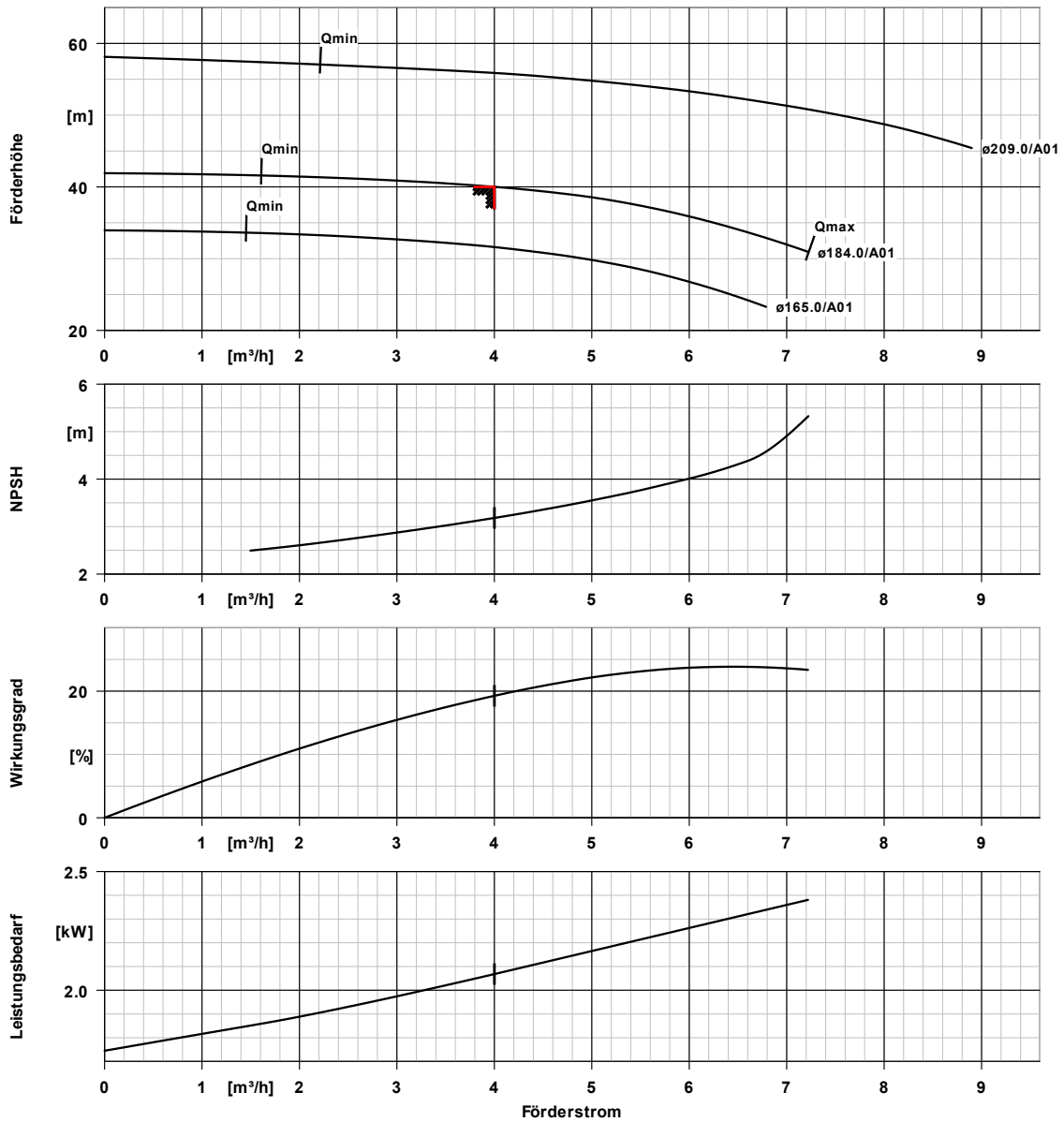
**Verpackung**

Verpackungsklasse	A0 Verpackung nach KSB- Wahl	Verpackung für Transport	LKW
Verpackung für Lagerung	Innen		

**Typenschilder**

Typenschild Sprache	sprachneutral
---------------------	---------------

**ETNY040-025-200 SG DT25LD200222B**  
 Niederdruckkreiselpumpe Etanorm SYT

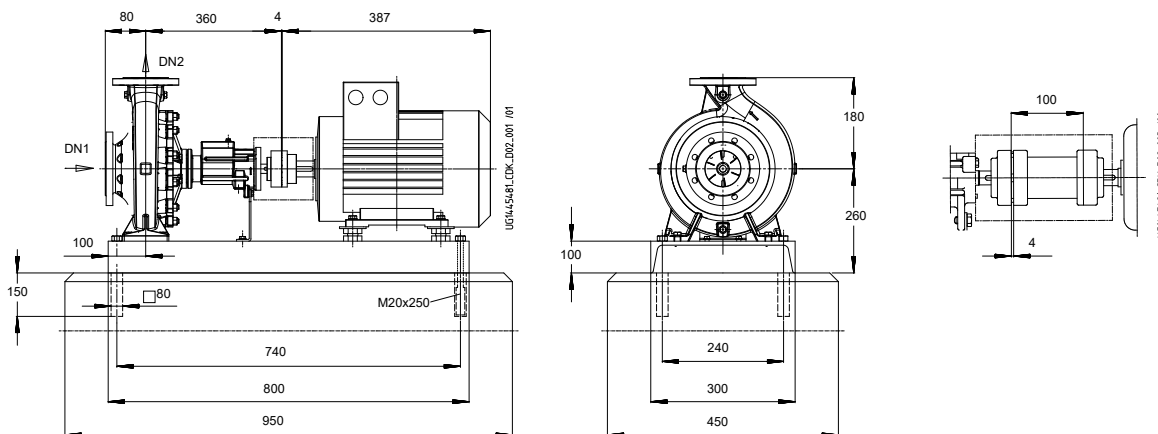


**Kurvendaten**

Drehzahl	2880 1/min	Angefragte Förderhöhe	40,00 m
Mediumdichte	914 $kg/m^3$	Wirkungsgrad	19,3 %
Viskosität	10,00 $mm^2/s$	Leistungsbedarf	2,07 kW
Förderstrom	4,00 $m^3/h$	NPSHR	3,18 m
Angefragter Förderstrom	4,00 $m^3/h$	Kurvennummer	K1311/452/15
Förderhöhe	40,01 m	Effektiver Laufreddurchmesser	184,0 mm

**ETNY040-025-200 SG DT25LD200222B**

Niederdruckkreiselpumpe Etanorm SYT



Darstellung ist nicht maßstäblich

Maße in mm

**Motor**

Motorfabrikat	KSB-Motor
Motorgröße	90L
Leistung Motor	2,20 kW
Motorpolzahl	2
Drehzahl	2877 1/min
Lage Klemmenkasten	0°/360° (oben)
	Blick auf den Saugstutzen

**Grundplatte**

Ausführung	U-Profil/Abkantplatte
Größe	14A
Werkstoff	Stahl ST
Leckablass Grundplatte (8B)	Rp1, ohne
Ausführung	ohne
Grundplattenentleerung	
Befestigung	M16x250 (erforderlich, nicht im Lieferumfang enthalten)

**Anschlüsse**

Saugstutzen Nennweite DN1	DN 40 / EN1092-2
Druckstutzen Nennweite DN2	DN 25 / EN1092-2
Nenndruck saugs.	PN 16
Nenndruck drucks.	PN 16

**Kupplung**

Kupplungshersteller	KTR
Kupplungstyp	Roflex-N
Kupplungsgröße	68
Ausbaustück	0,0 mm

**Gewicht netto**

Pumpe	38 kg
Grundplatte	37 kg
Kupplung	1 kg
Kupplungsschutz	2 kg
Motor	21 kg
Summe	98 kg

Rohrleitungen spannungsfrei anschließen

Plan für Zusatzanschlüsse siehe extra Zeichnung.