

**ETNY080-065-200 SGXDB08LD204502B**

Niederdruckkreiselpumpe Etanorm SYT

**Betriebsdaten**

Angefragter Förderstrom	115,00 m³/h	Förderstrom	115,03 m³/h
Angefragte Förderhöhe	55,00 m	Förderhöhe	55,03 m
Fördermedium	Wärmeträgeröle Mobiltherm 605	Wirkungsgrad	77,2 %
Detaillierte Angaben zum Fördermedium	Chemisch und mechanisch die Werkstoffe nicht angreifend	Leistungsbedarf	16,08 kW
Maximale Umgebungslufttemperatur	20,0 °C	Pumpendrehzahl	2986 1/min
Minimale Umgebungslufttemperatur	20,0 °C	NPSH erforderlich	3,92 m
Temperatur Fördermedium	250,0 °C	zulässiger Betriebsdruck	13,90 bar.r
		Enddruck	3,89 bar.r
Mediumdichte	720 kg/m³	Nullpunktförderhöhe	63,04 m
Viskosität Fördermedium	0,85 mm²/s	Min. zul. Förderstrom für stabilen Dauerbetrieb	17,17 m³/h
Zulaufdruck max.	0,00 bar.r	Min. zul. Massenstrom für stabilen Dauerbetrieb	3,43 kg/s
Massenstrom	23,01 kg/s	Ausführung	Einzelpumpe 1 x 100 % Toleranzen gemäss ISO 9906 Klasse 3B
Max. Leistung für Kennlinie	17,79 kW		
Max. zul. Massenstrom	27,83 kg/s		

**Ausführung**

Pumpennorm	EN 733	Werkstoffcode	AQ1V7GG
Ausführung	Für Montage auf Grundplatte	Dichtungscode	8
Aufstellart	Horizontal	Fahrweise	B Dead-end
Ausführung nach Norm	Wärmeträgeröl Ausführung	Dichtungseinbauraum	Standard Dichtungsraum
Saugstutzen Nennweite	DN 80	Berührungsschutz	mit
Saugstutzen Nenndruck	PN 16	Spaltring	Spaltring
Saugstutzen Stellung	axial	Laufreddurchmesser	208,0 mm
Saugflanschabmessung gemäß Norm	EN1092-2	Freier Durchgang	13.3 mm
Saugflansch gebohrt nach Norm	EN1092-2	Silikonfreie Ausführung	Ja
Druckstutzen Nennweite	DN 65	Lagerträgerausführung	Wassernorm Standard
Druckstutzen Nenndruck	PN 16	Lagerträgergröße	25
Druckstutzen Stellung	oben (0°/360°)	Lagerart	Wälzlager
Druckflanschabmessung gemäß Norm	EN1092-2	Schmierart Antriebsseite	Fett
Druckflansch gebohrt nach Norm	EN1092-2	Lagerart (pumpenseitig)	Gleitlager
Dichtflächenform	mit Dichtleiste (Form B nach EN 1092)	Schmierart (pumpenseitig)	fördermediumgeschmiert
Flansche DN 65 werden mit 4 Loch ausgeführt!		Temperaturmessbohrung	mit
Wellendichtung	Einfachwirkende GLRD	Schwingungsmessbohrung	mit
Wellendichtungshersteller	KSB	Farbe	Weißaluminium (ähnlich RAL 9006)
Wellendichtungsart	4EYS		

**ETNY080-065-200 SGXDB08LD204502B**

Niederdruckkreiselpumpe Etanorm SYT

**Antrieb, Zubehör**

Kupplungshersteller	KTR	Motorbemessungsleist. P2	45,00 kW
Kupplungstyp	Rotex ZS-DKM-SH	vorhandene Reserve	179,87 %
Nenngröße	42	Motornennstrom	78,0 A
Zwischenhülsenlänge	140,0 mm	Anlaufstromverhältnis IA/IN	6,9
Kupplungsschutztyp	Trittfest (ZN3230)	Isolierstoffklasse	F nach IEC 34-1
Kupplungsschutzgröße	A1	Motorschutzart	IP55
Kupplungsschutzwerkstoff	Stahl ST	Cosphi bei 4/4 Last	0,89
Grundplattentyp	U-Profil/Abkantplatte	Motorwirkungsgrad bei 4/4 Last	94,0 %
Grundplattengröße	9B	Temperaturfühler	3 Kaltleiter
Antriebstyp	Elektromotor	Klemmenkastenstellung	0°/360° (oben)
Antriebsnorm mech.	IEC		Blick auf den Saugstutzen
Motorfabrikat	Siemens	Wicklung	400 / 690 V
Bereitstellung Antrieb durch	Sondermotor liefert KSB - montiert KSB	Motorpolzahl	2
Bauform	B3	Isolierte Lager	Ja
Motorgröße	225M	Pos. insulated motor bearing	NDE
Effizienzklasse	Effizienzklasse IE3 gem. IEC60034-30-1	Schaltart	Dreieck
Motordrehzahl	2986 1/min	Motorkühlmethode	Oberflächenkühlung
Frequenz	50 Hz	Motorwerkstoff	Grauguss GG/Gusseisen
Ausgelegt für den Betrieb am Frequenzumrichter	Ja	CE-Zulassung	Ja
Bemessungsspannung	400 V	Kondensatablass, Motor	Ja
		CEL-Zulassung	Ja, China Energy Label
		Umgebungstemperatur	40,0 °C
		Max. absolute Luftfeuchtigkeit	30 %

**Werkstoffe SYT**

Spiralgehäuse (102)	Gusseisen mit Kugelgraphit EN-GJS-400-15 / ASTM A536 gr.60.40.18	Flachdichtung (400)	BU 9593/HDR
Gehäusedeckel (161)	Gusseisen mit Kugelgraphit EN-GJS-400-15 / ASTM A536 gr.60.40.18	Spaltring (502.1)	Grauguss GG/Gusseisen
Welle (210)	1.4021+QT+HRC 50	Spaltring (502.2)	Grauguss GG/Gusseisen
Laufgrad (230)	Grauguss EN-GJL-250/A48CL35B	Stiftschraube (902)	Stahl 8.8
Gleitlager / Lagereinsatz / Lagerhülse (310/381/529)	Kohle KHK	Mutter (920.01)	8+A2A/ 8+B633 SC1 TP3
Lagerträger (330)	Sphäroguss EN-GJS-400-15	Mutter (920.95)	Stahl 8

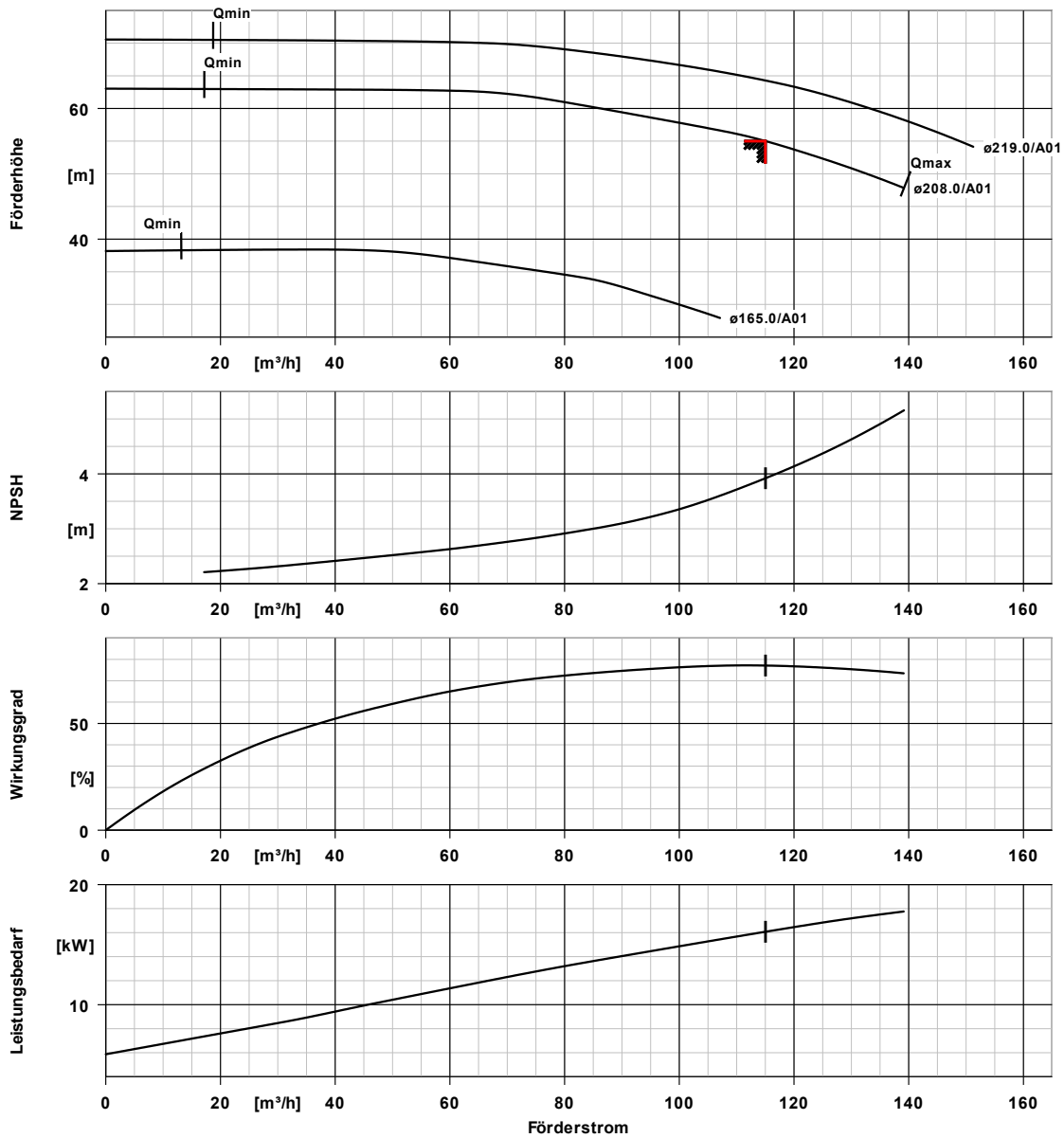
**Verpackung**

Verpackungsklasse	A0 Verpackung nach KSB-Wahl	Verpackung für Transport	LKW
Verpackung für Lagerung	Innen		

**Typenschilder**

Typenschild Sprache	sprachneutral
---------------------	---------------

**ETNY080-065-200 SGXDB08LD204502B**  
 Niederdruckkreiselpumpe Etanorm SYT

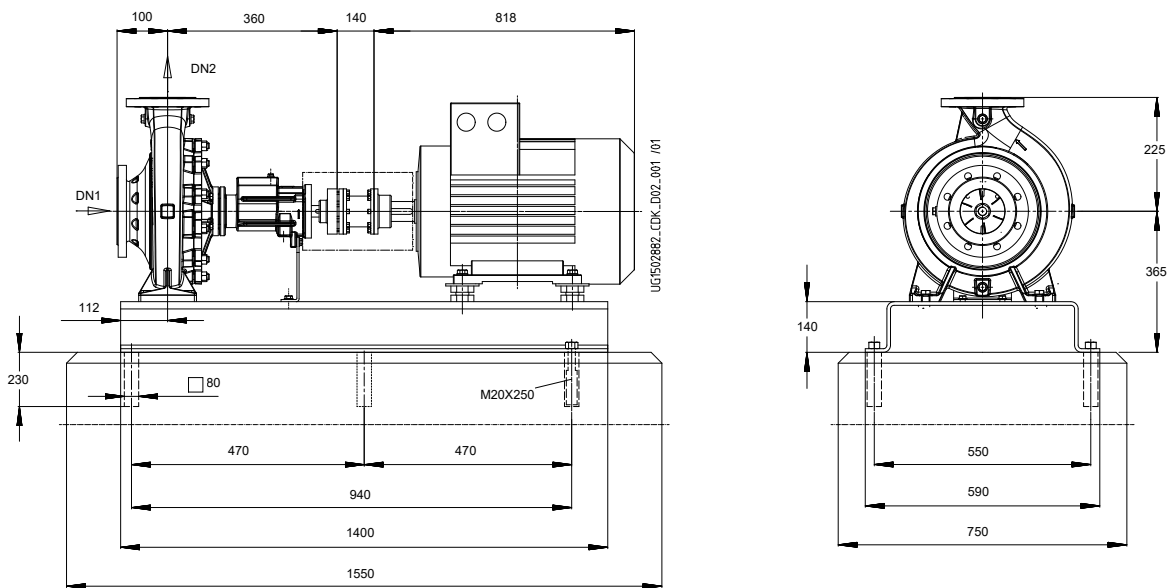


**Kurvendaten**

Drehzahl	2986 1/min	Angefragte Förderhöhe	55,00 m
Mediumdichte	720 kg/m <sup>3</sup>	Wirkungsgrad	77,2 %
Viskosität	0,85 mm <sup>2</sup> /s	Leistungsbedarf	16,08 kW
Förderstrom	115,03 m <sup>3</sup> /h	NPSHR	3,92 m
Angefragter Förderstrom	115,00 m <sup>3</sup> /h	Kurvennummer	K1311.452/37
Förderhöhe	55,03 m	Effektiver Laufreddurchmesser	208,0 mm

ETNY080-065-200 SGXDB08LD204502B

Niederdruckkreiselpumpe Etanorm SYT



Darstellung ist nicht maßstäblich

Maße in mm

**Motor**

Motorfabrikat	Siemens
Motorgröße	225M
Leistung Motor	45,00 kW
Motorpolzahl	2
Drehzahl	2986 1/min
Lage Klemmenkasten	0°/360° (oben) Blick auf den Saugstutzen

**Anschlüsse**

Saugstutzen Nennweite DN1	DN 80 / EN1092-2
Druckstutzen Nennweite DN2	DN 65 / EN1092-2
Nenndruck saugs.	PN 16
Nenndruck drucks.	PN 16
Flansche DN 65 werden mit 4 Loch ausgeführt!	

**Grundplatte**

Ausführung	U-Profil/Abkantplatte
Größe	9B
Werkstoff	Stahl ST
Leckablass Grundplatte (8B)	Rp1, ohne
Ausführung	ohne
Grundplattenentleerung	
Befestigung	M20x250 (erforderlich, nicht im Lieferumfang enthalten)

**Kupplung**

Kupplungshersteller	KTR
Kupplungstyp	Rotex ZS-DKM-SH
Kupplungsgröße	42
Ausbaustück	140,0 mm

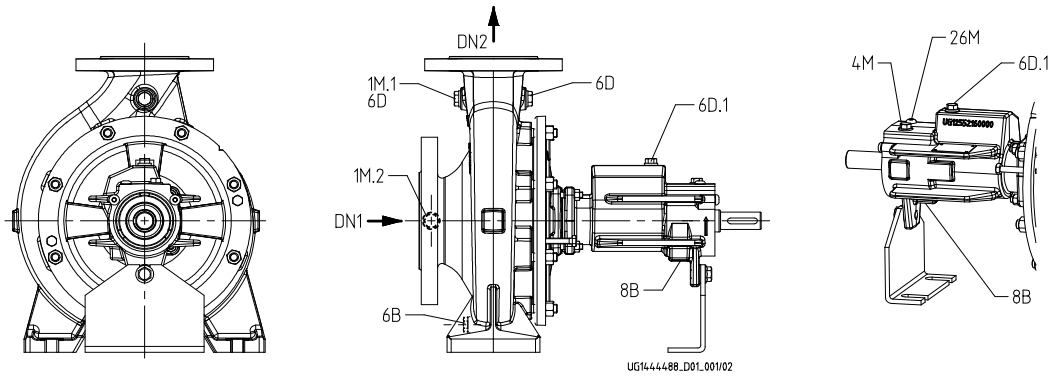
**Gewicht netto**

Pumpe	50 kg
Grundplatte	89 kg
Kupplung	5 kg
Kupplungsschutz	4 kg
Motor	315 kg
Summe	463 kg

Rohrleitungen spannungsfrei anschließen

Plan für Zusatzanschlüsse siehe extra Zeichnung.

**ETNY080-065-200 SGXDB08LD204502B**  
Niederdruckkreiselpumpe Etanorm SYT



**ETNY080-065-200 SGXDB08LD204502B**  
 Niederdruckkreiselpumpe Etanorm SYT

**Anschlüsse**

Pumpengehäusevariante		XX46
1M.1 / 6D Manometeranschluss bzw. Auffüllen/Entlüftung	G 3/8	Gebohrt und verschlossen.
1M.2 Druckmessgerät-Anschluss	G 3/8	Nicht ausgeführt
4M Temperaturmessanschluss	G 1/4	Gebohrt und verschlossen.
26M Anschluss Stoßimpulsmessung	M 8	Gebohrt und verschlossen.
6D.1 Förderflüssigkeit- Auffüllen/Entlüften	G 1/4	Gebohrt und verschlossen.
6D Förderflüssigkeit- Auffüllen/Entlüften		Nicht ausgeführt
8B Leckflüssigkeit Entleerung	G 1/4	Gebohrt
6B Förderflüssigkeit-Entleerung	G 3/8	Gebohrt und verschlossen.

**Ergänzungszeichnung für Messanschlüsse**

