

Amarex NS 50-222/042YLG-190

Betriebsdaten

Angefragter Förderstrom	3,000 l/s	Förderstrom	3,000 l/s
Fördermedium	Wasser sauberes Wasser	Förderhöhe	37,93 m
Detaillierte Angaben zum Fördermedium	Chemisch und mechanisch die Werkstoffe nicht angreifend	Wirkungsgrad	37,6 %
Umgebungslufttemperatur	20,0 °C	Leistungsbedarf	2,96 kW
Temperatur Fördermedium	20,0 °C	Pumpendrehzahl	2884 1/min
Mediumdichte	998 kg/m ³	Nullpunktförderhöhe	48,83 m
Viskosität Fördermedium	1,00 mm ² /s	Ausführung	Einzelpumpe 1 x 100 %
Max. Leistung für Kennlinie	3,27 kW	Hydraulischer Probelauf	Nein
Explosionsschutz nach ATEX angefragt.	II 2G T4		Toleranzen gemäss ISO 9906 Klasse 3B; kleiner 10 kW gemäss § 4.4.2

Ausführung

Ausführung	Blockbauweise, Tauchmotor	WellendichtungsHersteller	KSB
Aufstellart	Vertikal	Typ	FG
Saugstutzen Nennweite	DN 50	Werkstoffcode	SIC/SIC/NBR
Saugstutzen Nenndruck	unbearbeitet	Berechnete Erwärmung an der Wellendichtung	K
Saugstutzen Stellung	axial	Lauftradform	Schneidrad
Saugflansch gebohrt nach Norm	DIN2501/ISO7005	Lauftraddurchmesser	190,0 mm
Druckstutzen Nennweite	DN 50	Freier Durchgang	6 mm
Druckstutzen Nenndruck	PN 16	Drehrichtung von Antriebsseite	Rechts im Uhrzeigersinn
Druckstutzen Stellung	radial	Gewährleisteter Ex-Schutz	ATEX II 2G Ex db h IIB T4 Gb
Druckflansch gebohrt nach Norm	DIN2501/ISO7005	ATEX 2014/34/EU	
Wellendichtung	2 GLRD in Tandemanordnung mit Ölvorlage	Farbe	Ultramarinblau (RAL 5002) KSB-Blau

Antrieb, Zubehör

Antriebstyp	Elektromotor	Wicklung	400 V
Motorfabrikat	KSB	Motorpolzahl	2
Bauform	KSB Tauchmotor	Einschaltart	Direkteinschaltung
Frequenz	50 Hz	Schaltart	Stern
Bemessungsspannung	400 V	Motor Kühlmethode	Oberflächenkühlung
Motorbemessungsleist. P2	4,20 kW	Motorversion	Y
vorhandene Reserve	41,83 %	Leitungsausführung	Gummischlauchleitung
Motornennstrom	9,0 A	Kabeleinführung	Längswasserdicht vergossen
Anlaufstromverhältnis I/IN	5,7	Kraftleitung	H07RN-F 7G1.5
Isolierstoffklasse	F nach IEC 34-1	Anzahl der Kraftleitungen	1
Zündschutzart	Exd II B	Feuchtefühler	ohne
Motorschutzart	IP68	Motorlager	Wälzlager
Cosphi bei 4/4 Last	0,87	Leitungslänge	10,00 m
Motorwirkungsgrad bei 4/4 Last	77,8 %		
Temperaturfühler	Bimetallschalter 2x		

Amarex NS 50-222/042YLG-190

Werkstoffe G

<p>Hinweise Allgemeine Beurteilungskriterien bei Vorliegen einer Wasseranalyse: pH-Wert $\geq 6,5$; Gehalt an Chloriden (Cl) ≤ 250 mg/kg. Chlor (Cl₂) $\leq 0,6$ mg/kg.</p>	<p>Pumpengehäuse (101) Grauguss EN-GJL-250 Zwischengehäuse (113) Grauguss EN-GJL-250 Welle (210) Chrom-Stahl 1.4021+QT800</p>	<p>Schneideinrichtung (23-14) Schmiedestahl X210CR 12G Laufrad (230) Grauguss EN-GJL-250 O-Ring (412) Nitrilkautschuk NBR Motorkabel (824) Chloroprenkautschuk Zylinderschraube mit innen- CrNiMo-Stahl A2 6kt (914)</p>
---	---	---

Verpackung

Verpackungsklasse	A0 Verpackung nach KSB- Wahl	Verpackung für Transport	LKW
Verpackung für Lagerung	Innen		

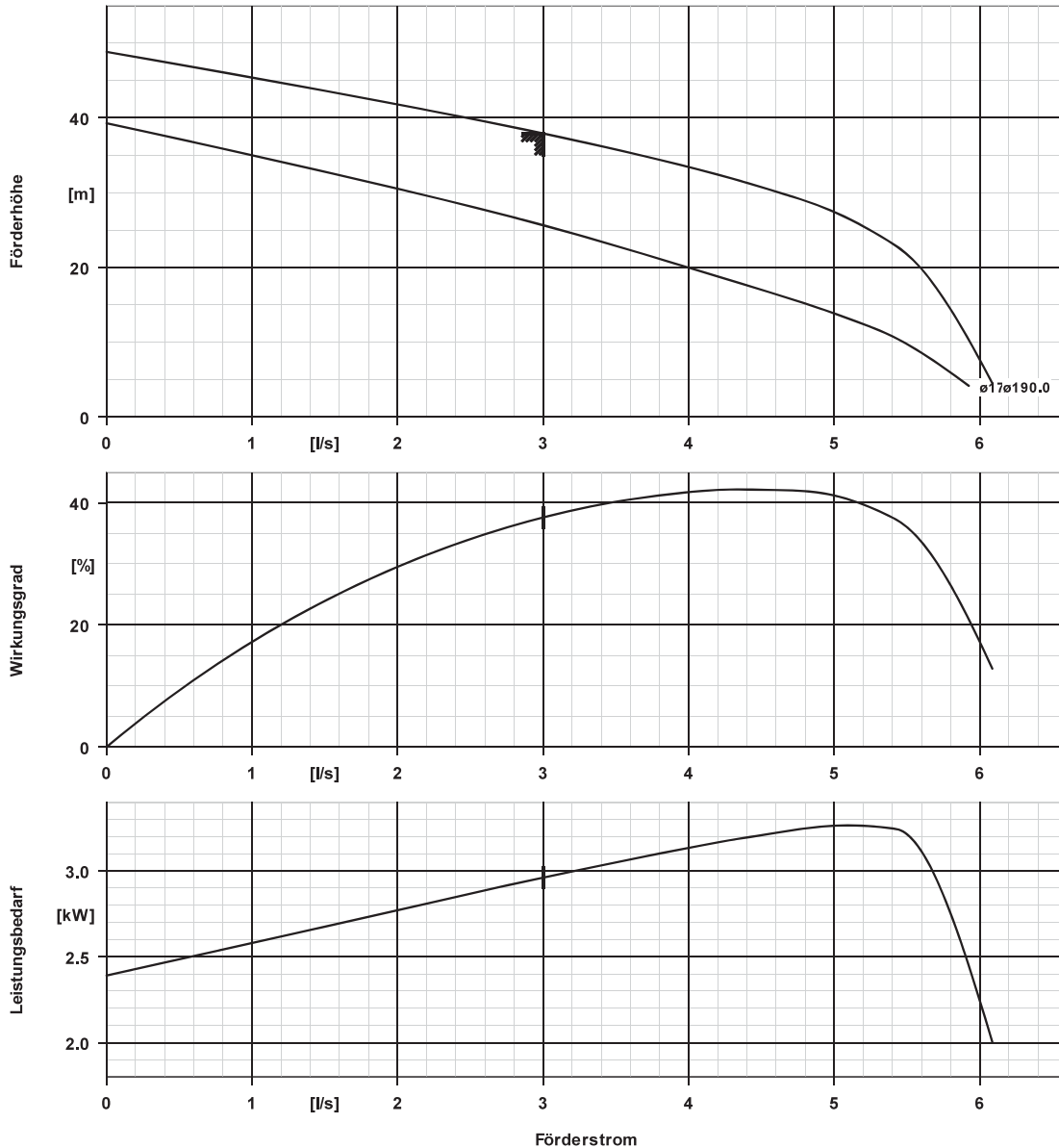
Typenschilder

Typenschild Sprache	sprachneutral	Typenschild Duplikat	mit
---------------------	---------------	----------------------	-----

Aufstellteile

Lieferumfang	Pumpe ohne Aufstellteile
--------------	--------------------------

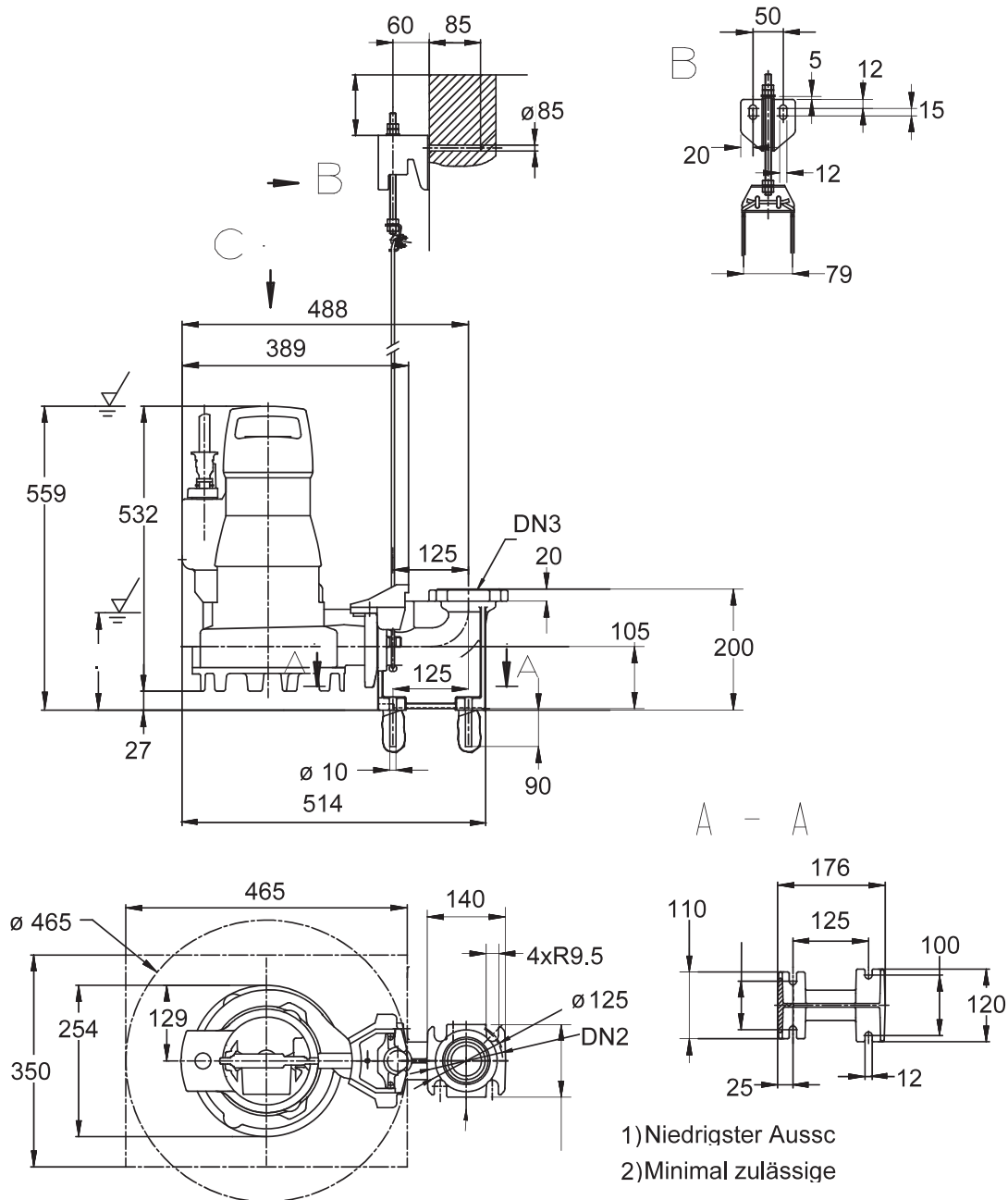
Amarex NS 50-222/042YLG-190



Kurvendaten

Drehzahl	2884 1/min	Wirkungsgrad	37,6 %
Mediumdichte	998 kg/m ³	Leistungsbedarf	2,96 kW
Viskosität	1,00 mm ² /s	NPSH 3%	0,00 m
Förderstrom	3,000 l/s	Kurvenummer	K2563-52-15S
Angefragter Förderstrom	3,000 l/s	Effektiver	190,0 mm
Förderhöhe	37,93 m	Laufreddurchmesser	
		Abnahmenorm	Toleranzen gemäss ISO
			9906 Klasse 3B; kleiner 10
			kW gemäss § 4.4.2

Amarex NS 50-222/042YLG-190



- 1) Niedrigster Aussch
- 2) Minimal zulässige

Amarex NS 50-222/042YLG-190

Motor

Motorfabrikat	KSB
Motorgröße	04L
Leistung Motor	4,20 kW
Motorpolzahl	2
Drehzahl	2835 1/min
Motorschutzart	IP68

Rohrleitungen spannungsfrei anschließen

<copy> Zulässige Maßabweichung für Achshöhen:

Maße ohne Toleranzangabe, mittel nach:

Anschlussmaße für Pumpen:

Maße ohne Toleranzangabe - Schweißteile:

Maße ohne Toleranzangabe - Graugussteile:

Anschlüsse

Saugstutzen Nennweite DN1	DN 50 / DIN2501/ISO7005
Druckstutzen Nennweite DN2	DN 50 / DIN2501/ISO7005
Nenndruck saugs.	unbearbeitet
Nenndruck drucks.	PN 16

Gewicht netto

Pumpe, Motor, Kabel, 54 kg

Halterung

Summe 54 kg

Plan für Zusatzanschlüsse siehe extra Zeichnung.

DIN 747
ISO 2768-m
EN735
ISO 13920-B
ISO 8062-CT9