

KRTS 40-252/42XEG-S

Betriebsdaten

Fördermedium	Wasser	Förderstrom	20,62 m³/h
	sauberes Wasser	Förderhöhe	26,17 m
Detaillierte Angaben zum Fördermedium	Chemisch und mechanisch die Werkstoffe nicht angreifend	Wirkungsgrad	42,5 %
		Leistungsbedarf	3,45 kW
Umgebungslufttemperatur	20,0 °C	Pumpendrehzahl	2918 1/min
Temperatur Fördermedium	20,0 °C	Nullpunktförderhöhe	37,94 m
Mediumdichte	998 kg/m³	Ausführung	Doppelanlage eine Volllast, eine Reservepumpe 2 x 100%
Viskosität Fördermedium	1,00 mm²/s	Hydraulischer Probelauf	Nein
Max. Leistung für Kennlinie	3,95 kW		
Explosionsschutz nach ATEX angefragt.	II 2G T3		Toleranzen gemäss ISO 9906 Klasse 3B; kleiner 10 kW gemäss § 4.4.2

Ausführung

Ausführung	Blockbauweise, Tauchmotor	Werkstoffcode	SIC/SIC/NBR
Aufstellart	Vertikal	Lauftradform	Schneidrad (S-max)
Saugflansch Pumpe gebohrt gemäß (DN1)	unbearbeitet	Lauftraddurchmesser	175,0 mm
Druckflansch Pumpe gebohrt gemäß (DN2)	DN 40 / PN 10 / gebohrt nach EN 1092-2	Freier Durchgang	7 mm
Wellendichtung	2 GLRD in Tandemanordnung mit Ölvorlage	Drehrichtung von Antriebsseite	Rechts im Uhrzeigersinn
Wellendichtungshersteller	KSB	Gewährleisteter Ex-Schutz	ATEX II 2G Ex db h IIB T3 Gb
Typ	MG	ATEX 2014/34/EU	
		Farbe	Ultramarinblau (RAL 5002) KSB-Blau

Antrieb, Zubehör

Antriebstyp	Elektromotor	Temperaturfühler	Bimetall / PTC
Motorfabrikat	KSB	Wicklung	400 / 690 V
Bauform	KSB Tauchmotor	Motorpolzahl	2
Frequenz	50 Hz	Einschaltart	Direkt/Stern-Dreieck möglich
Bemessungsspannung	400 V	Schaltart	Dreieck
Motorbemessungsleist. P2	4,00 kW	Motor Kühlmethode	Oberflächenkühlung
vorhandene Reserve	15,98 %	Motorversion	X
Motornennstrom	8,5 A	Leitungsausführung	Gummischlauchleitung
Anlaufstromverhältnis I/IN	5,4	Kabeleinführung	Längswasserdicht vergossen
Isolierstoffklasse	H nach IEC 34-1	Kraftleitung	S1BN8-F 12G1.5
Zündschutzart	Exd II B	Anzahl der Kraftleitungen	1
Motorschutzart	IP68	Feuchtefühler	mit
Cosphi bei 4/4 Last	0,79	Leitungslänge	10,00 m
Motorwirkungsgrad bei 4/4 Last	85,8 %		

Werkstoffe G

Hinweise		Lagerträger (330)	Grauguss EN-GJL-250
Allgemeine Beurteilungskriterien bei Vorliegen einer Wasseranalyse: pH-Wert >= 6,5; Gehalt an Chloriden (Cl) <=250 mg/kg. Chlor (Cl2) <=0,6 mg/kg.		O-Ring (412)	Nitrilkautschuk NBR
Pumpengehäuse (101)	Grauguss EN-GJL-250	Motorgehäuse (811)	Grauguss EN-GJL-250
Druckdeckel (163)	Grauguss EN-GJL-250	Motorkabel (824)	Chloroprenkautschuk
Welle (210)	Chrom-Stahl 1.4021+QT800	Schraube (900)	CrNiMo-Stahl A4
Lauftrad (230)	Grauguss EN-GJL-250		

KRTS 40-252/42XEG-S

Verpackung

Verpackungsklasse	A0 Verpackung nach KSB-Wahl	Verpackung für Transport	LKW
Verpackung für Lagerung	Innen		

Typenschilder

Typenschild Sprache	sprachneutral	Typenschild Duplikat	mit
---------------------	---------------	----------------------	-----

Aufstellteile

Aufstellungsart	stationär mit Seilführung	Typ	Kette
Lieferumfang	Pumpe mit Aufstellteilen	Werkstoff	CrNiMo-Stahl 1.4404
Einbautiefe	4,50 m	Länge	5,00 m
Werkstoffkonzept	G	Last max.	200 kg
		Fangbügel	mit

Fußkrümmer

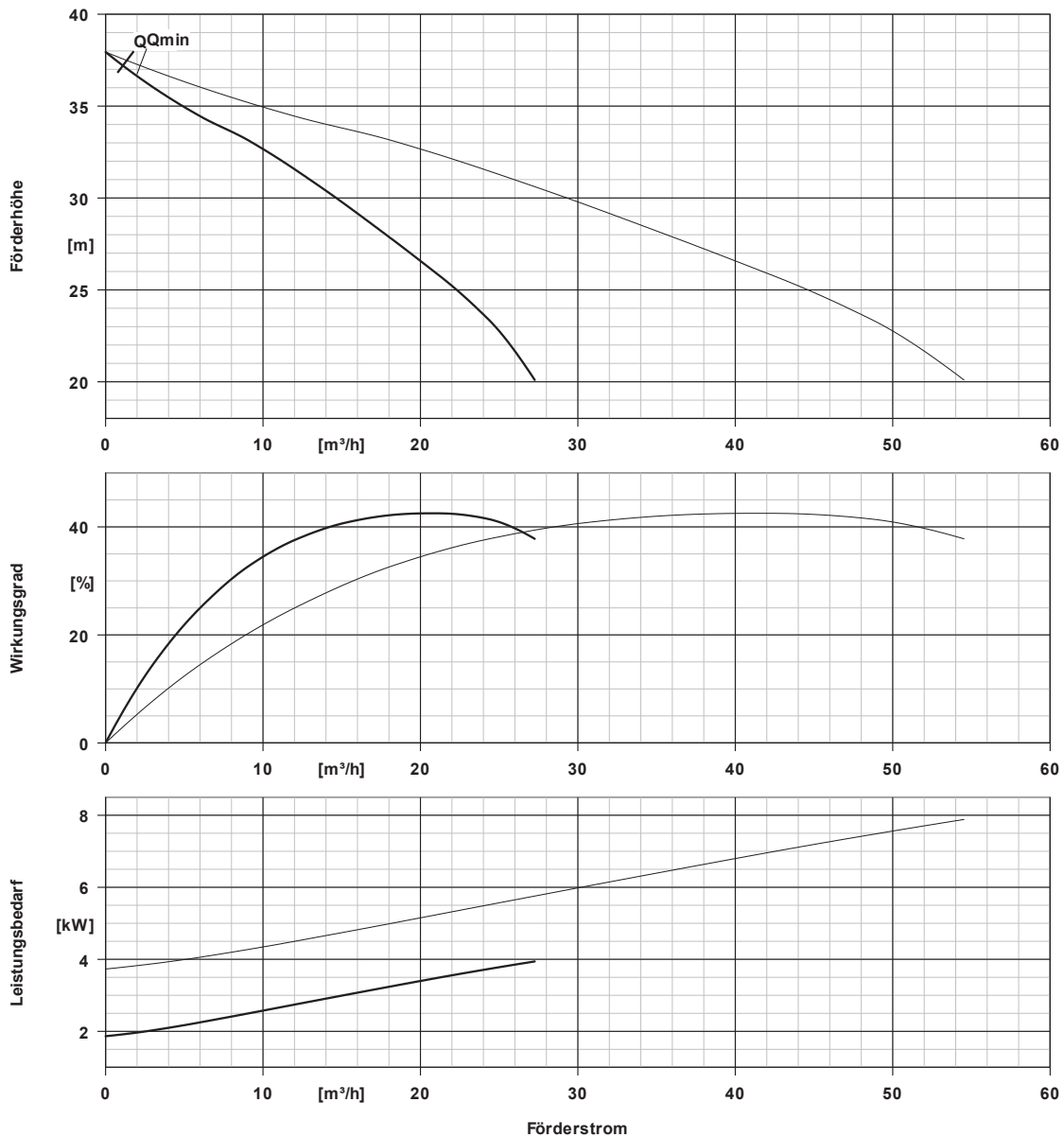
Größe	DN 50
Flanschausführung	EN
Druckflansch Fußkrümmer (DN2 / DN3)	DN 50 gebohrt nach EN
Werkstoff	Grauguss EN-GJL-250
Befestigung	Klebeanker
Fundamentschienen	ohne

Halterung

Ausführung	gerade
Größe	DN 40 / 50

Hebekette / -seil

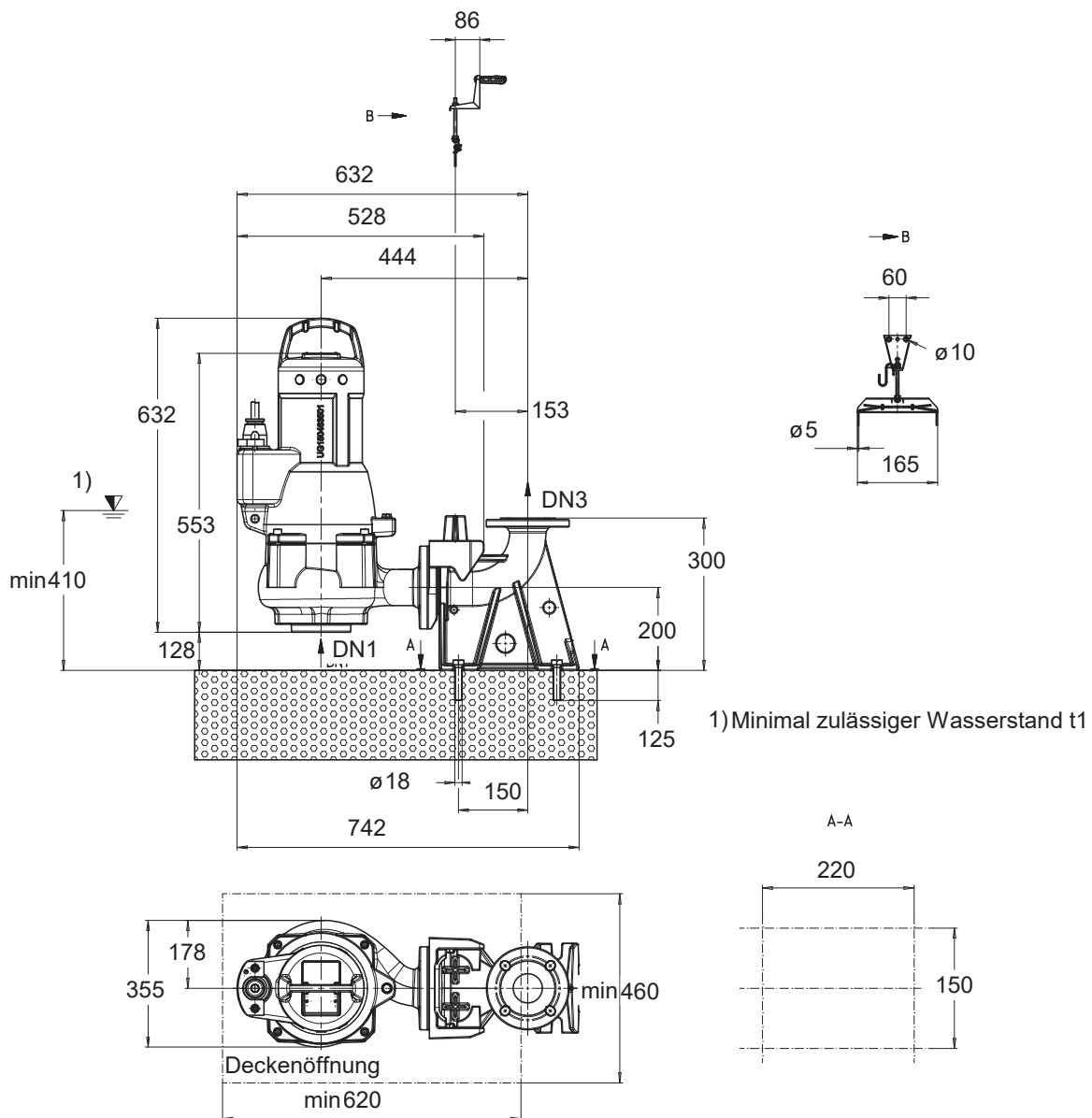
KRTS 40-252/42XEG-S



Kurven Daten

Drehzahl	2918 1/min	Leistungsbedarf	3,45 kW
Mediumdichte	998 kg/m^3	NPSH 3%	0,00 m
Viskosität	1,00 mm^2/s	Kurvennummer	K43385s/0
Förderstrom	20,62 m^3/h	Effektiver	175,0 mm
Förderhöhe	26,17 m	Laufraddurchmesser	
Wirkungsgrad	42,5 %	Abnahmenorm	Toleranzen gemäss ISO 9906 Klasse 3B; kleiner 10 kW gemäss § 4.4.2

KRTS 40-252/42XEG-S



KRTS 40-252/42XEG-S

Motor

Motorfabrikat	KSB
Motorgröße	4E
Leistung Motor	4,00 kW
Motorpolzahl	2
Drehzahl	2905 1/min
Motorschutzart	IP68

Anschlüsse

Saugflansch Pumpe gebohrt gemäß (DN1)	unbearbeitet
Druckflansch Fußkrümmer (DN2 / DN3)	DN 50 gebohrt nach EN

Gewicht netto

Pumpe, Motor, Kabel, Halterung	112 kg
Fußkrümmer	20 kg
Sonstiges Zubehör	16 kg
Summe	148 kg

Rohrleitungen spannungsfrei anschließen

<copy> Zulässige Maßabweichung für Achshöhen:

Maße ohne Toleranzangabe, mittel nach:

Anschlussmaße für Pumpen:

Maße ohne Toleranzangabe - Schweißteile:

Maße ohne Toleranzangabe - Graugussteile:

DIN 747
ISO 2768-m
EN735
ISO 13920-B
ISO 8062-CT9

**Plan für Zusatzanschlüsse siehe
extra Zeichnung.**