

MovitecV 006/04-B4G40CS080D5UW
Hochdruck Inline Pumpe

Betriebsdaten

Fördermedium	Wasser, Heizungswasser Heizungswasser bis max. 100°C, gemäß VDI 2035	Förderstrom	6,43 m³/h
Detaillierte Angaben zum Fördermedium	Chemisch und mechanisch die Werkstoffe nicht angreifend	Förderhöhe	28,96 m
		Wirkungsgrad	66,2 %
Maximale Umgebungslufttemperatur	20,0 °C	MEI (Index)	≥ 0,70
Minimale Umgebungslufttemperatur	20,0 °C	Mindestwirkungsgrad)	
Temperatur Fördermedium	140,0 °C	Leistungsbedarf	0,71 kW
Mediumdichte	926 kg/m³	Pumpendrehzahl	2911 1/min
Viskosität Fördermedium	0,22 mm²/s	NPSH erforderlich	1,87 m
Zulaufdruck max.	3,61 bar.r	zulässiger Betriebsdruck	16,00 bar.r
Massenstrom	1,65 kg/s		
Max. Leistung für Kennlinie	0,75 kW	Enddruck	6,24 bar.r
Max. zul. Massenstrom	2,32 kg/s	Nullpunktförderhöhe	40,04 m
Ausführung	Einzelpumpe 1 x 100 %	Min. zul. Förderstrom für stabilen Dauerbetrieb	2,21 m³/h
		Min. zul. Massenstrom für stabilen Dauerbetrieb	0,57 kg/s
			Toleranzen gemäss ISO 9906 Klasse 3B; kleiner 10 kW gemäss § 4.4.2

Ausführung

Pumpennorm	KSB Hochdruck-Inline- Pumpe, internationale Ausführung	Wellendichtungshersteller	DP
Ausführung	Blockbauweise	Wellendichtungsart	4MC-CT
Aufstellart	Vertikal	Werkstoffcode	Q1Q1EGG
Saugstutzen Nennweite	G 1 1/4	Dichtungscode	40
Saugstutzen Nenndruck	PN 16	Fahrweise	CI Cartridge Einfachwirkende GLRD (innere Zirkulation)
Saugstutzen Stellung	90° (rechts)	Mindestanforderung an die Heisswasserqualität: Aufbereitung nach VdTÜV-Richtlinie TCH 1466 mit max. 10 mg/l SiO2- Gehalt und Leitfähigkeit bis max. 250 µS/cm. Feststoffgehalt bis max. 5 mg/l und keine auf den Dichtflächen der Gleitringdichtung aufschmierende Additive.	
Flanschnorm Druckstutzen	EN ISO 228-1	Dichtungseinbauraum	Standard Dichtungsraum
Druckstutzen Nennweite	G 1 1/4	Berührungsschutz	mit
Druckstutzen Nenndruck	PN 16	Lafraddurchmesser	90,0 mm
Druckstutzen Stellung	270° (links 90°)	Drehrichtung von Antriebsseite	Rechts im Uhrzeigersinn
Ovalflansch		Farbe	Graphitschwarz (RAL 9011)
Wellendichtung	Einfachwirkende GLRD		

MovitecV 006/04-B4G40CS080D5UW
Hochdruck Inline Pumpe

Antrieb, Zubehör

Antriebstyp	Elektromotor	Isolierstoffklasse	F nach IEC 34-1
Antriebsnorm mech.	IEC	Motorschutzart	IP55
Motorfabrikat	KSB (DMW)	Cosphi bei 4/4 Last	0,83
Bereitstellung Antrieb durch	Standardmotor liefert KSB - montiert KSB	Motorwirkungsgrad bei 4/4 Last	82,7 %
Bauform	V18	Temperaturfühler	ohne
Motorgröße	080M	Klemmenkastenstellung	90° (rechts) vom Antrieb aus gesehen
Effizienzklasse	Effizienzklasse IE3 gem. IEC60034-30-1	Wicklung	230 / 400 V
Motordrehzahl	2910 1/min	Motorpolzahl	2
Frequenz	50 Hz	Festlager verstärkt	axial
Bemessungsspannung	400 V	Schaltart	Stern
Motorbemessungsleist. P2	1,10 kW	Motor Kühlmethode	Oberflächenkühlung
Leistungsgrenze P2max	1,30 kW	Motorwerkstoff	Aluminium
vorhandene Reserve	83,17 %	Fu-Betrieb zugelassen	geeignet für FU-Betrieb
Motornennstrom	2,3 A	Schalldruckpegel des Motors	60 dBa
Anlaufstromverhältnis IA/IN	7		

Werkstoffe V

Pumpenmantel (10-6)	CrNi-Stahl 1.4301	O-Ring (412)	EPDM
Pumpengehäuse (101)	CrNi-Stahl 1.4308	Dichtungsdeckel (471)	CrNiMo-Stahl 1.4408
Stufengehäuse (108)	CrNi-Stahl 1.4301	Lagerhuelse (529)	Wolframkarbid
Deckel (160)	CrNi-Stahl 1.4301	Flansch (723)	CrNi-Stahl 1.4308
Leitrad (171)	CrNi-Stahl 1.4301	Grundplatte (890)	Sphäroguss EN-GJS-400-15
Welle (210)	Chrom-Stahl 1.4057+QT800	Verschlussschraube (903)	CrNi-Stahl 1.4301
Lauftrad (230)	CrNi-Stahl 1.4301	Verbindungsschraube (905)	Chrom-Stahl 1.4057+QT800
Antriebslaterne (341)	Grauguss EN-GJL-250	Mutter (920)	CrNi-Stahl 1.4301

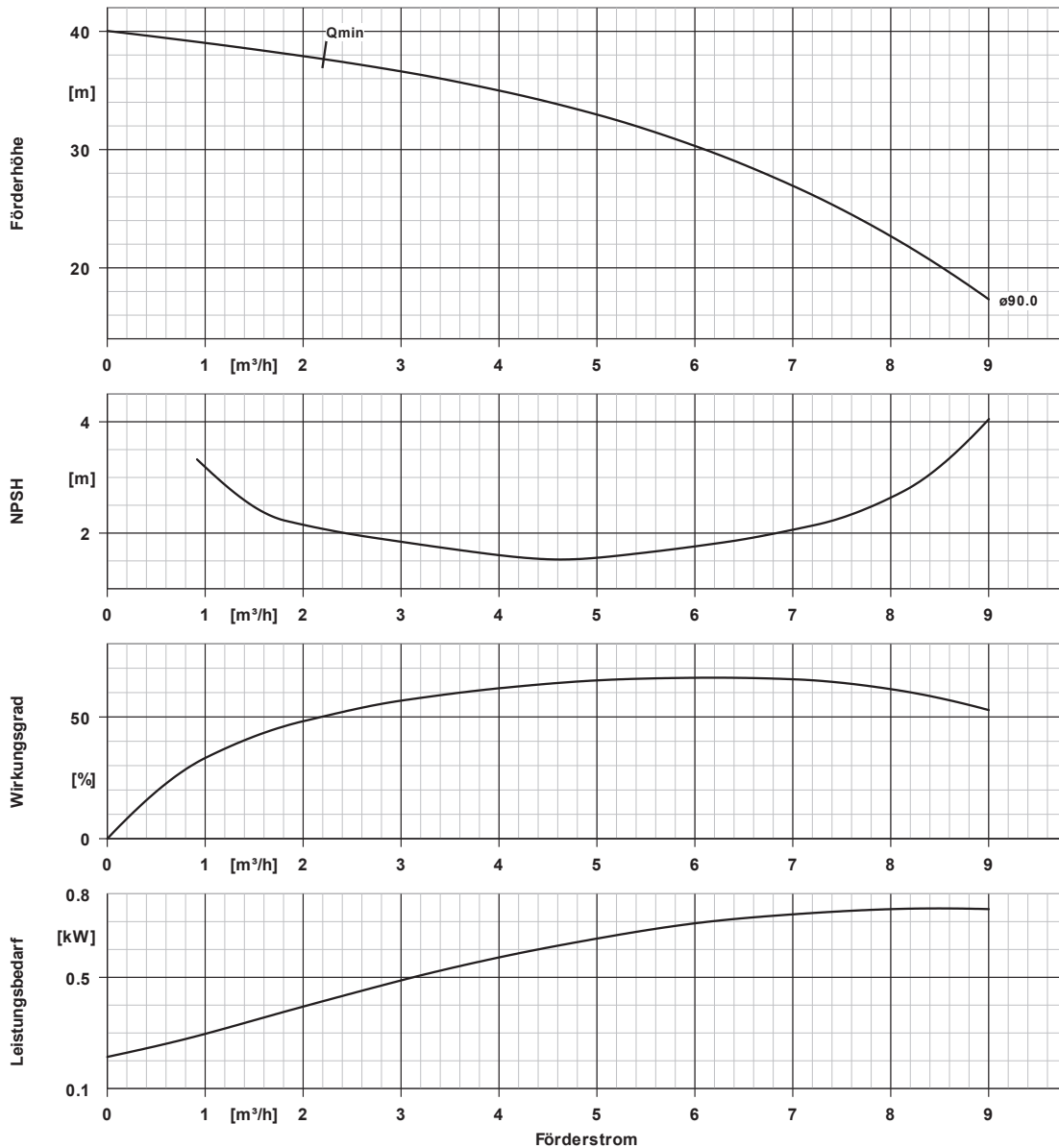
Verpackung

Verpackungsklasse	A0 Verpackung nach KSB- Wahl	Verpackung für Transport	LKW
Verpackung für Lagerung	Innen		

Typenschilder

Typenschild Sprache	sprachneutral
---------------------	---------------

MovitecV 006/04-B4G40CS080D5UW
Hochdruck Inline Pumpe

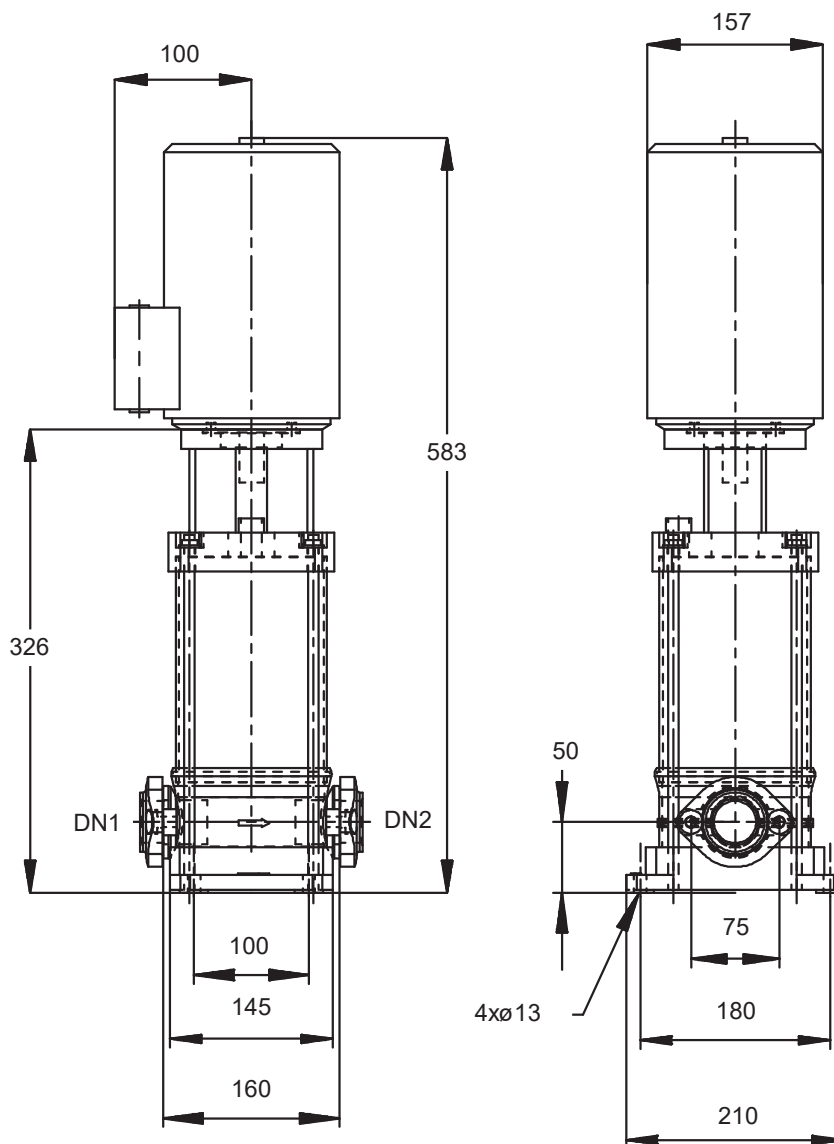


Kurvendaten

Drehzahl	2911 1/min	MEI (Index	≥ 0,70
Mediumdichte	926 kg/m^3	Mindestwirkungsgrad)	
Viskosität	0,22 mm^2/s	Leistungsbedarf	0,71 kW
Förderstrom	6,43 m^3/h	NPSHR	1,87 m
Förderhöhe	28,96 m	Kurvenummer	K95000600/3
Wirkungsgrad	66,2 %	Effektiver	90,0 mm
		Lafraddurchmesser	
		Abnahmenorm	Toleranzen gemäss ISO
			9906 Klasse 3B; kleiner 10
			kW gemäss § 4.4.2

MovitecV 006/04-B4G40CS080D5UW

Hochdruck Inline Pumpe



Darstellung ist nicht maßstäblich

Maße in mm

MovitecV 006/04-B4G40CS080D5UW
Hochdruck Inline Pumpe

Motor

Motorfabrikat	KSB (DMW)
Motorgröße	080M
Leistung Motor	1,10 kW
Motorpolzahl	2
Drehzahl	2910 1/min
Lage Klemmenkasten	90° (rechts) vom Antrieb aus gesehen
Axiallagergehäuse	Nein

Anschlüsse

Saugstutzen Nennweite DN1	G 1 1/4 / EN ISO 228-1
Druckstutzen Nennweite DN2	G 1 1/4 / EN ISO 228-1
Nenndruck saugs.	PN 16
Nenndruck drucks.	PN 16
Ovalflansch	

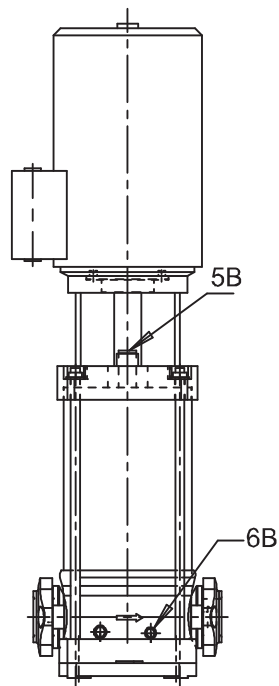
Gewicht netto

Pumpe	19 kg
Motor	12 kg
Summe	31 kg

Rohrleitungen spannungsfrei anschließen

Plan für Zusatzanschlüsse siehe extra Zeichnung.

MovitecV 006/04-B4G40CS080D5UW Hochdruck Inline Pumpe



Anschlüsse

5B Entlüftung

6B Förderflüssigkeit-Entleerung

G 3/8

G 1/4

Mit Entlüftungstopfen verschlossen.
Gebohrt und verschlossen.