

ETNY065-040-160 SG DB08LA200752B

Niederdruckkreiselpumpe Etanorm SYT

Betriebsdaten

Angefragter Förderstrom	48,00 m³/h	Förderstrom	48,00 m³/h
Fördermedium	Wärmeträgeröle Thermalöl T	Förderhöhe	40,03 m
Detaillierte Angaben zum Fördermedium	Chemisch und mechanisch die Werkstoffe nicht angreifend	Wirkungsgrad	73,3 %
Maximale Umgebungslufttemperatur	20,0 °C	Leistungsbedarf	5,12 kW
Minimale Umgebungslufttemperatur	20,0 °C	Pumpendrehzahl	2959 1/min
Temperatur Fördermedium	250,0 °C	NPSH erforderlich	3,60 m
Mediumdichte	716 kg/m³	zulässiger Betriebsdruck	13,90 bar.r
		Enddruck	2,81 bar.r
Viskosität Fördermedium	0,93 mm²/s	Nullpunktförderhöhe	46,03 m
Zulaufdruck max.	0,00 bar.r	Min. zul. Förderstrom für stabilen Dauerbetrieb	7,70 m³/h
Massenstrom	9,55 kg/s	Min. zul. Massenstrom für stabilen Dauerbetrieb	1,53 kg/s
Max. Leistung für Kennlinie	6,32 kW	Ausführung	Einzelpumpe 1 x 100 % Toleranzen gemäss ISO 9906 Klasse 3B
Max. zul. Massenstrom	14,28 kg/s		

Ausführung

Pumpennorm	EN 733	Wellendichtungsart	4EYS
Pumpe ohne Antriebszubehör		Werkstoffcode	AQ1V7GG
Ausführung	Für Montage auf Grundplatte	Dichtungscode	8
Aufstellart	Horizontal	Fahrweise	B Dead-end
Ausführung nach Norm	Wärmeträgeröl Ausführung	Dichtungseinbauraum	Standard Dichtungsraum
Saugstutzen Nennweite	DN 65	Berührungsschutz	mit
Saugstutzen Nenndruck	PN 16	Spaltring	Spaltring
Saugstutzen Stellung	axial	Lauftraddurchmesser	174,0 mm
Saugflanschabmessung gemäß Norm	EN1092-2	Freier Durchgang	11,5 mm
Saugflansch gebohrt nach Norm	EN1092-2	Silikonfreie Ausführung	Ja
Druckstutzen Nennweite	DN 40	Lagerträgerausführung	Wassernorm Standard
Druckstutzen Nenndruck	PN 16	Lagerträgergröße	25
Druckstutzen Stellung	oben (0°/360°)	Lagerart	Wälzlager
Druckflanschabmessung gemäß Norm	EN1092-2	Schmierart Antriebsseite	Fett
Druckflansch gebohrt nach Norm	EN1092-2	Lagerart (pumpenseitig)	Gleitlager
Dichtflächenform	mit Dichtleiste (Form B nach EN 1092)	Schmierart (pumpenseitig)	fördermediumgeschmiert
Flansche DN 65 werden mit 4 Loch ausgeführt!		Temperaturmessbohrung	mit
Wellendichtung	Einfachwirkende GLRD	Schwingungsmessbohrung	mit
Wellendichtungshersteller	KSB	Farbe	Weißaluminium (ähnlich RAL 9006)

ETNY065-040-160 SG DB08LA200752B

Niederdruckkreiselpumpe Etanorm SYT

Antrieb, Zubehör

Antriebstyp	Elektromotor	Motorpolzahl	2
Antriebsnorm mech.	IEC	Motordaten können von Typenschilddaten abweichen. Die Motordaten beschreiben die von KSB gewählte funktionale Spezifikation und werden für die Pumpenauslegung verwendet.	
Bereitstellung Antrieb durch	ohne Motor		
Bauform	B3		
Motorgröße	132S	CE-Zulassung	Ja
Frequenz	50 Hz	EAC-Zulassung	Ja
Motorbemessungsleist. P2	7,50 kW	Umgebungstemperatur	40,0 °C
vorhandene Reserve	46,62 %	Max. absolute Luftfeuchtigkeit	30 g/m ³
		Temperatursensor Motorlager	ohne
		UKCA-Konformität	Ja

Werkstoffe SYT

Spiralgehäuse (102)	Gusseisen mit Kugelgraphit EN-GJS-400-15 / ASTM A536 gr.60.40.18	Flachdichtung (400)	BU 9593/HDR
Gehäusedeckel (161)	Gusseisen mit Kugelgraphit EN-GJS-400-15 / ASTM A536 gr.60.40.18	Spaltring (502.1)	Grauguss GG/Gusseisen
		Spaltring (502.2)	Grauguss GG/Gusseisen
		Stiftschraube (902)	Stahl 8.8
Welle (210)	1.4021+QT+HRC 50	Mutter (920.01)	8+A2A/ 8+B633 SC1 TP3
Lauftrad (230)	Grauguss EN-GJL- 250/A48CL35B	Mutter (920.95)	Stahl 8
Gleitlager / Lagereinsatz / Lagerhülse (310/381/529)	Kohle KHK		
Lagerträger (330)	Sphäroguss EN-GJS-400-15		

Verpackung

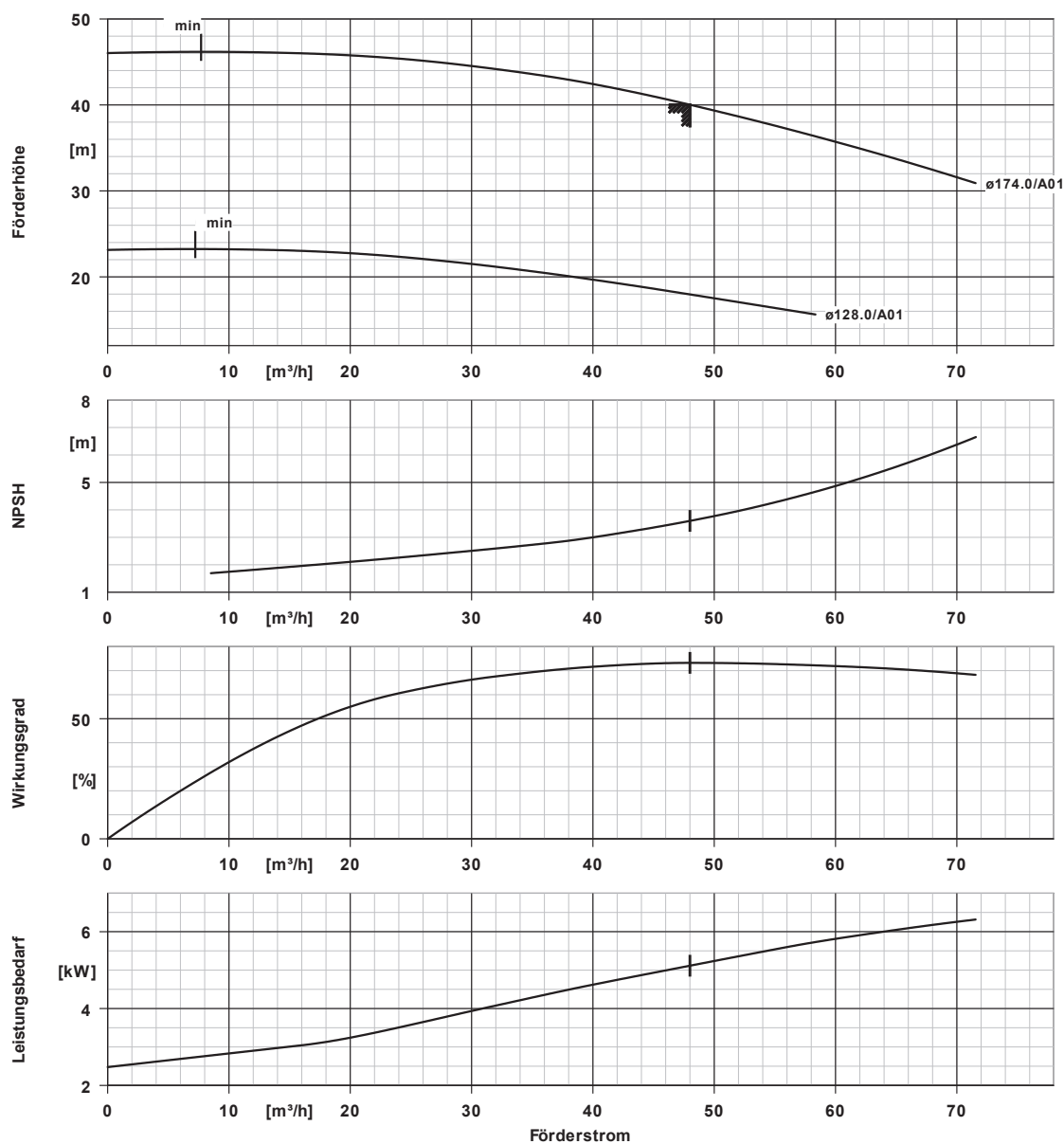
Verpackungsklasse	A0 Verpackung nach KSB- Wahl	Verpackung für Transport	LKW
Verpackung für Lagerung	Innen		

Typenschilder

Typenschild Sprache	sprachneutral
---------------------	---------------

ETNY065-040-160 SG DB08LA200752B

Niederdruckkreislumppe Etanorm SYT



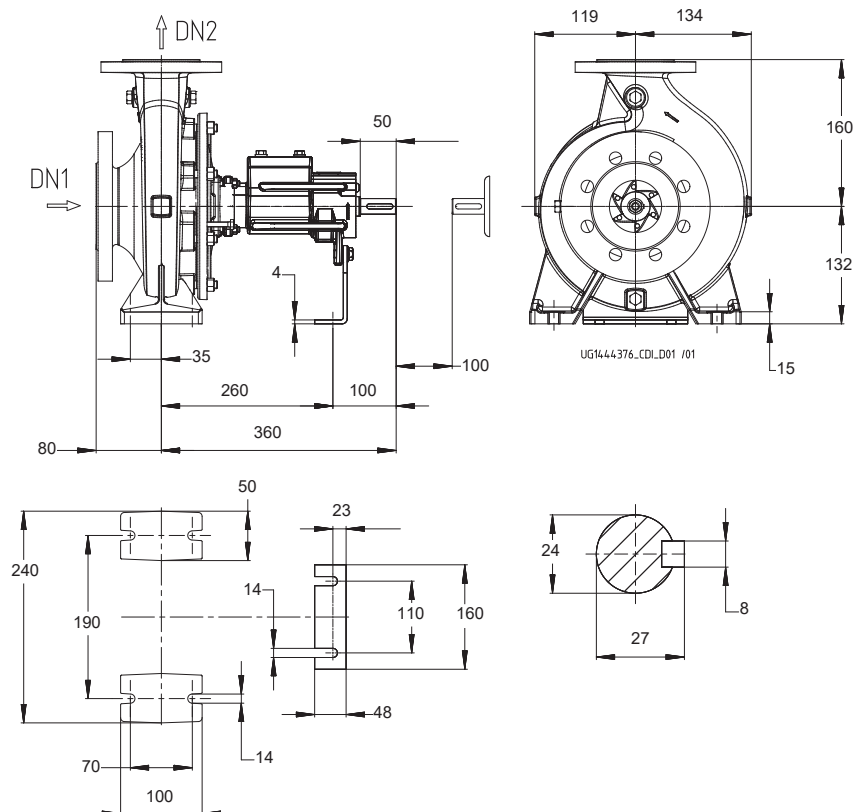
Kurvendaten

Drehzahl 2959 1/min
 Mediumdichte 716 kg/m³
 Viskosität 0,93 mm²/s
 Förderstrom 48,00 m³/h
 Angefragter Förderstrom 48,00 m³/h
 Förderhöhe 40,03 m

Wirkungsgrad 73,3 %
 Leistungsbedarf 5,12 kW
 NPSHR 3,60 m
 Kurvennummer K1311.452/26/2
 Effektiver Laufraddurchmesser 174,0 mm

ETNY065-040-160 SG DB08LA200752B

Niederdruckkreiselpumpe Etanorm SYT



Darstellung ist nicht maßstäblich

Maße in mm

Motor

erforderlich, nicht im Lieferumfang enthalten

Motorgröße	132S
Leistung Motor	7,50 kW
Motorpolzahl	2
Drehzahl	2960 1/min

Anschlüsse

Saugstutzen Nennweite DN1	DN 65 / EN1092-2
Druckstutzen Nennweite DN2	DN 40 / EN1092-2
Nenndruck saugs.	PN 16
Nenndruck drucks.	PN 16
Flansche DN 65 werden mit 4 Loch ausgeführt!	

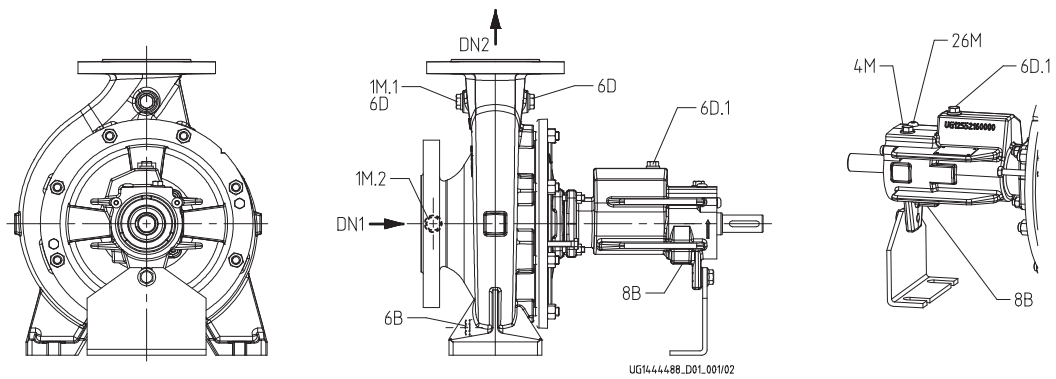
Gewicht netto

Pumpe	35 kg
Summe	35 kg

Rohrleitungen spannungsfrei anschließen

Plan für Zusatzanschlüsse siehe extra Zeichnung.

ETNY065-040-160 SG DB08LA200752B
Niederdruckkreislumppe Etanorm SYT



ETNY065-040-160 SG DB08LA200752B Niederdruckkreislumpumpe Etanorm SYT

Anschlüsse

Pumpengehäusevariante		XX46
1M.1 / 6D Manometeranschluss bzw. Auffüllen/Entlüftung	G 1/4	Gebohrt und verschlossen.
1M.2 Druckmessgerät-Anschluss	G 1/4	Nicht ausgeführt
4M Temperaturmessanschluss	G 1/4	Gebohrt und verschlossen.
26M Anschluss Stoßimpulsmessung	M 8	Gebohrt und verschlossen.
6D.1 Förderflüssigkeit- Auffüllen/Entlüften	G 1/4	Gebohrt und verschlossen.
6D Förderflüssigkeit- Auffüllen/Entlüften		Nicht ausgeführt
8B Leckflüssigkeit Entleerung	G 1/4	Gebohrt
6B Förderflüssigkeit-Entleerung	G 1/4	Gebohrt und verschlossen.

Ergänzungszeichnung für Messanschlüsse

