

**ETNY125-100-250 SG DB08LA307502B**

Niederdruckkreiselpumpe Etanorm SYT

**Betriebsdaten**

Angefragter Förderstrom		Förderstrom	250,06 m³/h
Angefragte Förderhöhe		Förderhöhe	70,04 m
Fördermedium	Wärmeträgeröle	Wirkungsgrad	67,5 %
	BP Transcal N	Leistungsbedarf	61,95 kW
Detaillierte Angaben zum Fördermedium	Chemisch und mechanisch die Werkstoffe nicht angreifend	Pumpendrehzahl	2979 1/min
Maximale Umgebungslufttemperatur	20,0 °C	NPSH erforderlich	6,94 m
Minimale Umgebungslufttemperatur	20,0 °C	zulässiger Betriebsdruck	16,00 bar.r
Temperatur Fördermedium	20,0 °C	Enddruck	6,02 bar.r
Mediumdichte	876 kg/m³	Nullpunktförderhöhe	81,23 m
Viskosität Fördermedium	85,00 mm²/s	Min. zul. Förderstrom für stabilen Dauerbetrieb	43,65 m³/h
Zulaufdruck max.	0,00 bar.r	Min. zul. Massenstrom für stabilen Dauerbetrieb	10,62 kg/s
Massenstrom	60,85 kg/s	Viskositätsfaktor CQ	0,98022798
Max. Leistung für Kennlinie	71,08 kW	Viskositätsfaktor CE	0,8646179
Max. zul. Massenstrom	91,22 kg/s	Viskositätsfaktor CH	0,98144635
Ausführung	Einzelpumpe 1 x 100 %		Toleranzen gemäss ISO 9906 Klasse 3B

**Ausführung**

Pumpennorm	EN 733	Werkstoffcode	AQ1V7GG
Pumpe ohne Antriebszubehör		Dichtungscode	8
Ausführung	Für Montage auf Grundplatte	Fahrweise	B Dead-end
Aufstellart	Horizontal	Dichtungseinbauraum	Standard Dichtungsraum
Ausführung nach Norm	Wärmeträgeröl Ausführung	Berührungsschutz	mit
Saugstutzen Nennweite	DN 125	Spaltring	Spaltring
Saugstutzen Nenndruck	PN 16	Lafraddurchmesser	239,0 mm
Saugstutzen Stellung	axial	Freier Durchgang	18,8 mm
Saugflanschabmessung gemäß Norm	EN1092-2	Silikonfreie Ausführung	Ja
Saugflansch gebohrt nach Norm	EN1092-2	Lagerträgerausführung	Wassernorm Standard
Druckstutzen Nennweite	DN 100	Lagerträgergröße	35
Druckstutzen Nenndruck	PN 16	Lagerart	Wälzlager
Druckstutzen Stellung	oben (0°/360°)	Schmierart Antriebsseite	Fett
Druckflanschabmessung gemäß Norm	EN1092-2	Lagerart (pumpenseitig)	Gleitlager
Druckflansch gebohrt nach Norm	EN1092-2	Schmierart (pumpenseitig)	fördermediumgeschmiert
Dichtflächenform	mit Dichtleiste (Form B nach EN 1092)	Temperaturmessbohrung	mit
Wellendichtung	Einfachwirkende GLRD	Schwingungsmessbohrung	mit
Wellendichtungshersteller	KSB	Farbe	Weißaluminium (ähnlich RAL 9006)
Wellendichtungsart	4EYS		

**ETNY125-100-250 SG DB08LA307502B**

Niederdruckkreiselpumpe Etanorm SYT

**Antrieb, Zubehör**

Antriebstyp	Elektromotor
Antriebsnorm mech.	IEC
Bereitstellung Antrieb durch	ohne Motor
Bauform	B3
Motorgröße	280S
Frequenz	50 Hz
Motorbemessungsleist. P2	75,00 kW
vorhandene Reserve	21,07 %
Motorpolzahl	2

Motordaten können von Typenschilddaten abweichen. Die Motordaten beschreiben die von KSB gewählte funktionale Spezifikation und werden für die Pumpenauslegung verwendet.

CE-Zulassung	Ja
EAC-Zulassung	Ja
Kondensatablass, Motor	Ja
Umgebungstemperatur	40,0 °C
Max. absolute Luftfeuchtigkeit	30 g/m <sup>3</sup>
Temperatursensor Motorlager	ohne
UKCA-Konformität	Ja

**Werkstoffe SYT**

Spiralgehäuse (102)	Gusseisen mit Kugelgraphit EN-GJS-400-15 / ASTM A536 gr.60.40.18	Flachdichtung (400) Spaltring (502.1) Spaltring (502.2)	BU 9593/HDR Grauguss GG/Gusseisen Grauguss GG/Gusseisen
Gehäusedeckel (161)	Gusseisen mit Kugelgraphit EN-GJS-400-15 / ASTM A536 gr.60.40.18	Stiftschraube (902) Mutter (920.01) Mutter (920.95)	Stahl 8.8 8+A2A/ 8+B633 SC1 TP3 Stahl 8
Welle (210)	1.4021+QT+HRC 50		
Laufgrad (230)	Grauguss EN-GJL- 250/A48CL35B		
Gleitlager / Lagereinsatz / Lagerhülse (310/381/529)	Kohle KHK		
Lagerträger (330)	Sphäroguss EN-GJS-400-15		

**Verpackung**

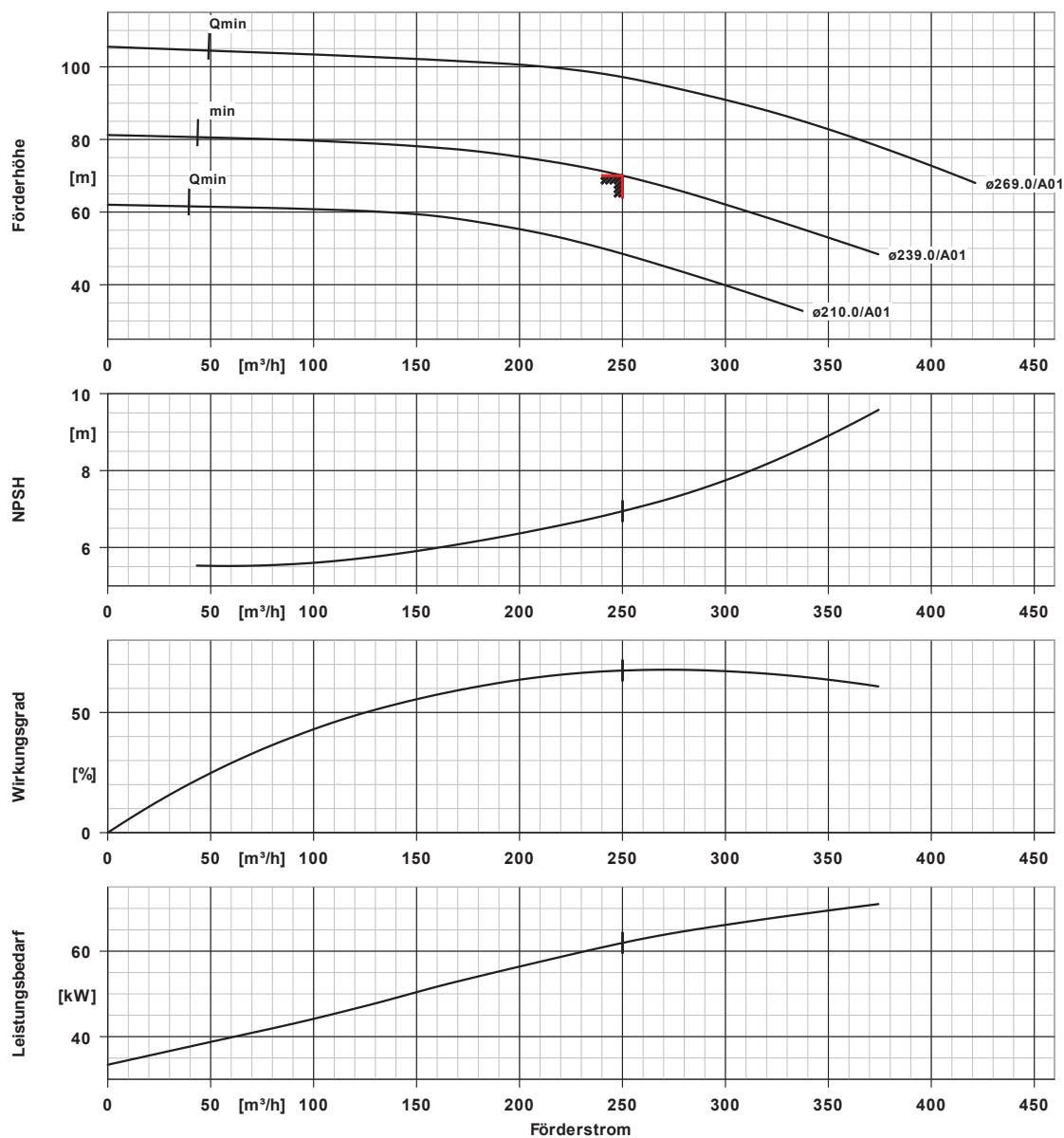
Verpackungsklasse	A0 Verpackung nach KSB- Wahl	Verpackung für Transport	LKW
Verpackung für Lagerung	Innen		

**Typenschilder**

Typenschild Sprache	sprachneutral
---------------------	---------------

## ETNY125-100-250 SG DB08LA307502B

Niederdruckkreislumppe Etanorm SYT



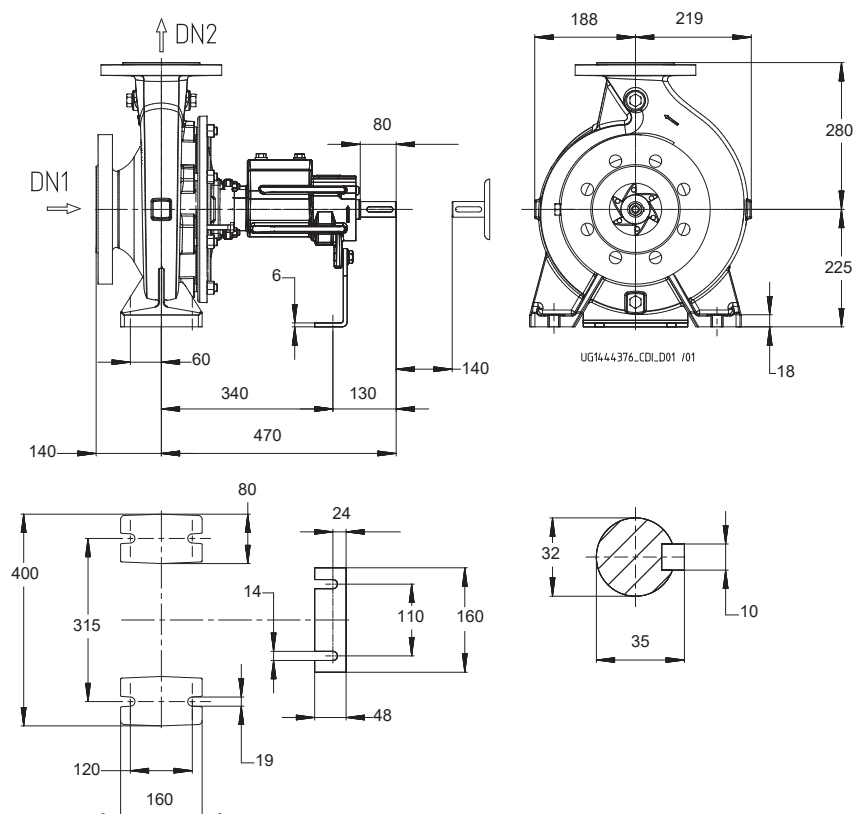
### Kurvendaten

Drehzahl 2979 1/min  
 Mediumdichte 876 kg/m<sup>3</sup>  
 Viskosität 85,00 mm<sup>2</sup>/s  
 Förderstrom 250,06 m<sup>3</sup>/h  
 Angefragter Förderstrom 250,00 m<sup>3</sup>/h  
 Förderhöhe 70,04 m

Angefragte Förderhöhe 70,00 m  
 Wirkungsgrad 67,5 %  
 Leistungsbedarf 61,95 kW  
 NPSHR 6,94 m  
 Kurvennummer K1311.452/47  
 Effektiver Laufraddurchmesser 239,0 mm

## ETNY125-100-250 SG DB08LA307502B

Niederdruckkreiselpumpe Etanorm SYT



Darstellung ist nicht maßstäblich

Maße in mm

### Motor

erforderlich, nicht im Lieferumfang enthalten

Motorgröße	280S
Leistung Motor	75,00 kW
Motorpolzahl	2
Drehzahl	2979 1/min

### Anschlüsse

Saugstutzen Nennweite DN1	DN 125 / EN1092-2
Druckstutzen Nennweite DN2	DN 100 / EN1092-2
Nenndruck saugs.	PN 16
Nenndruck drucks.	PN 16

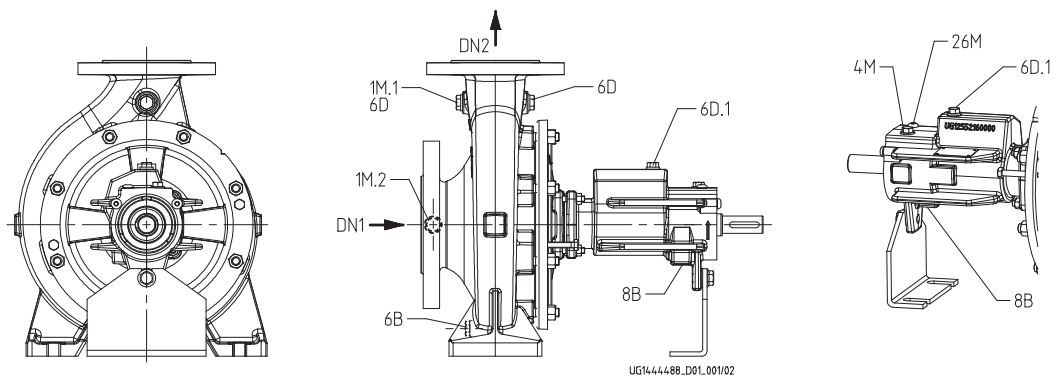
### Gewicht netto

Pumpe	101 kg
Summe	101 kg

Rohrleitungen spannungsfrei anschließen

Plan für Zusatzanschlüsse siehe extra Zeichnung.

## ETNY125-100-250 SG DB08LA307502B Niederdruckkreislumppe Etanorm SYT



## ETNY125-100-250 SG DB08LA307502B Niederdruckkreislumpumpe Etanorm SYT

### Anschlüsse

Pumpengehäusevariante		XX46
1M.1 / 6D Manometeranschluss bzw. Auffüllen/Entlüftung	G 1/2	Gebohrt und verschlossen.
1M.2 Druckmessgerät-Anschluss		Nicht ausgeführt
4M Temperaturmessanschluss	G 1/4	Gebohrt und verschlossen.
26M Anschluss Stoßimpulsmessung	M 8	Gebohrt und verschlossen.
6D.1 Förderflüssigkeit- Auffüllen/Entlüften	G 1/4	Gebohrt und verschlossen.
6D Förderflüssigkeit- Auffüllen/Entlüften		Nicht ausgeführt
8B Leckflüssigkeit Entleerung	G 1/4	Gebohrt
6B Förderflüssigkeit-Entleerung	G 1/2	Gebohrt und verschlossen.

### Ergänzungszeichnung für Messanschlüsse

